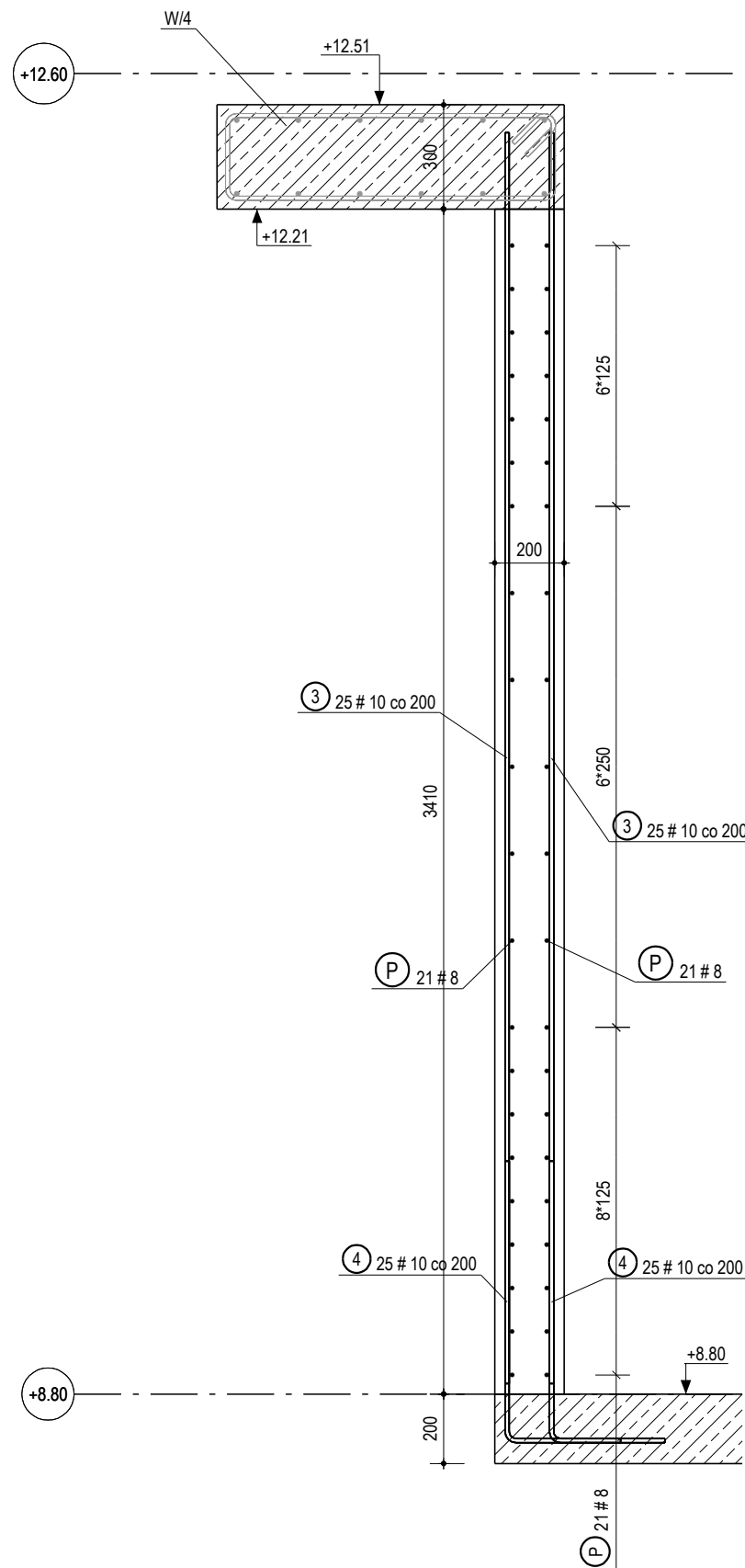


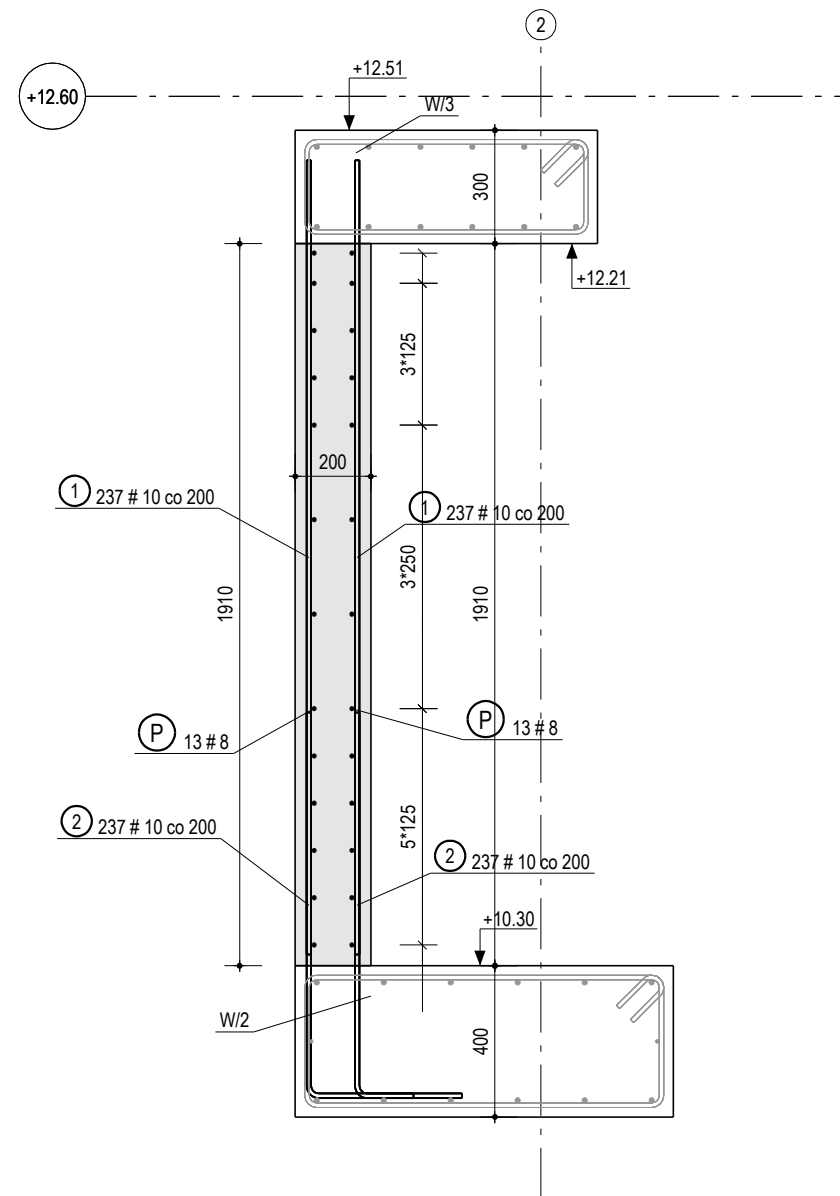
TA-P1/5, 1 szt.

PRZEKRÓJ B - B
1:20



TA-P1/7, 1 szt.

PRZEKRÓJ D - D
1:20



2	#10 L= 1278	4	#10 L= 1118	103	#8 L= 1095
282	1020	332	810	110	512
TA-P1	2_1	TA-P1	2_1	TA-P1	4

ZESTAWIENIE STALI ZBROJENIOWEJ																				
POZYCJA	TA-P1/5	SZT.	1	MATERIAL	C30/37	MASA STALI (kg)	2159.65 / 2159.65													
ZESTAWIENIE ZBROJENIA DLA TARCZA																				
SERIA	NR	NAZWA	SZT.	KLASA	D	L	KOD	A	B	C	D	E	F	G	S	T	U	V	R	
TA-P1	3		450	B500SP	10	3600	1	3600												
TA-P1	103		42	B500SP	8	1095	4	512	110	512								90		16
ZESTAWIENIE DŁUŻYCY - DŁUGOŚCI I MASA CAŁKOWITA PRĘTÓW Z UWZGLĘDNIENIEM ZAKŁADÓW																				
SERIA	NR	NAZWA	SZT.	KLASA	D	L														
TA-P1		POZ PR:		B500SP	8	2061694														
ZESTAWIENIE STARTERÓW																				
SERIA	NR	NAZWA	SZT.	KLASA	D	L	KOD	A	B	C	D	E	F	G	S	T	U	V	R	
TA-P1	4	PIO STA	450	B500SP	10	1118	2.1	810	332										90	20
ŁĄCZNIE DLA B500SP																				
								D6	D8	D10	D12	D14	D16	D18	D20	D25	D28	D32	D40	
DŁUGOŚĆ ŁĄCZNE [m]								0.0	2107.7	2123.1	0.0	0.0	0.0	0.0	0.0	0.0	0.0	0.0	0.0	0.0
MASA ŁĄCZNE [kg]								2159.6	0.0	843.1	1316.6	0.0	0.0	0.0	0.0	0.0	0.0	0.0	0.0	0.0
POZYCJA	TA-P1/7	SZT.	1	MATERIAL	C30/37	MASA STALI (kg)	1514.89 / 1514.89													
ZESTAWIENIE ZBROJENIA DLA TARCZA																				
SERIA	NR	NAZWA	SZT.	KLASA	D	L	KOD	A	B	C	D	E	F	G	S	T	U	V	R	
TA-P1	1		474	B500SP	10	2100	1	2100												
TA-P1	103		26	B500SP	8	1095	4	512	110	512								90		16
ZESTAWIENIE DŁUŻYCY - DŁUGOŚCI I MASA CAŁKOWITA PRĘTÓW Z UWZGLĘDNIENIEM ZAKŁADÓW																				
SERIA	NR	NAZWA	SZT.	KLASA	D	L														
TA-P1		POZ PR:		B500SP	8	1276288														
ZESTAWIENIE STARTERÓW																				
SERIA	NR	NAZWA	SZT.	KLASA	D	L	KOD	A	B	C	D	E	F	G	S	T	U	V	R	
TA-P1	2	PIO STA	474	B500SP	10	1278	2.1	1020	282										90	20
ŁĄCZNIE DLA B500SP																				
								D6	D8	D10	D12	D14	D16	D18	D20	D25	D28	D32	D40	
DŁUGOŚĆ ŁĄCZNE [m]								0.0	1304.8	1601.2	0.0	0.0	0.0	0.0	0.0	0.0	0.0	0.0	0.0	0.0
MASA ŁĄCZNE [kg]								1514.9	0.0	521.9	993.0	0.0	0.0	0.0	0.0	0.0	0.0	0.0	0.0	
ZESTAWIENIE ZBIORCZE																				
STAL	B500SP			DŁUGOŚĆ ŁĄCZNE [m]	0.0		3412.4	3724.3	0.0	0.0	0.0	0.0	0.0	0.0	0.0	0.0	0.0	0.0	0.0	
				MASA ŁĄCZNE [kg]	3674.5		1365.0	2309.5	0.0	0.0	0.0	0.0	0.0	0.0	0.0	0.0	0.0	0.0	0.0	
							CAŁKOWITA MASA [kg]										3674.5			



ul. Sobótki 9
80-247 Gdańsk
tel.: +48(58)3424420
biuro@primes.pl
www.primes.pl

TEMAT	Projekt hali sportowo-widowskiej wraz z zagospodarowaniem terenu przy ul. Zarzecze 26 oraz parkingiem przy ul. Grunwaldzkiej SUWAŁKI, UL. ZARZECZE 26 I UL. GRUNWALDZKA DZ. 31349/9, 31359/2, obręb 07						
INWESTOR	Miasto Suwałki ul. Mickiewicza 1, 16-400 Suwałki						
FAZA	PROJEKT WYKONAWCZY						
BRANŻA	KONSTRUKCJA						
NAZWA RYSUNKU	ZBROJENIE TARCZ OSŁONOWYCH P2						
AUTOR	inż. Daniel Ślądowski upr. bud. POM/0091/POOK/06						
OPRACOWAL							
SPRAWDZAJĄCY	mgr inż. Dawid Szpilewski upr. bud. POM/0121/POOK/08						
SKALA	DATA	NR PROJEKTU	BRANŻA	ELEMENT	PIĘTRO	ARKUSZ	REWIZJA
1:20	MAJ 2017	779	K	06	P2	01	0