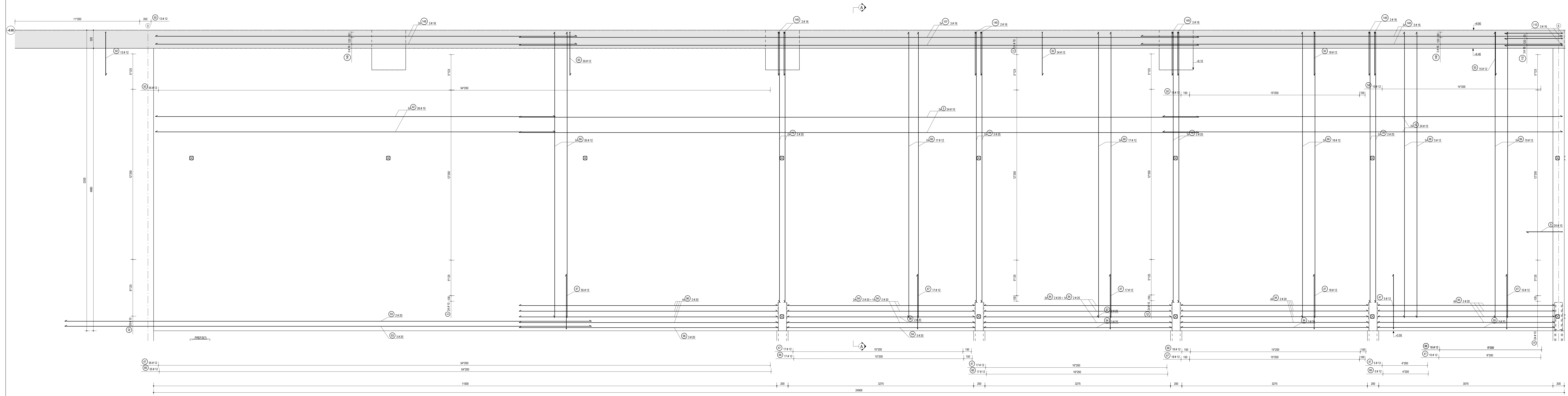
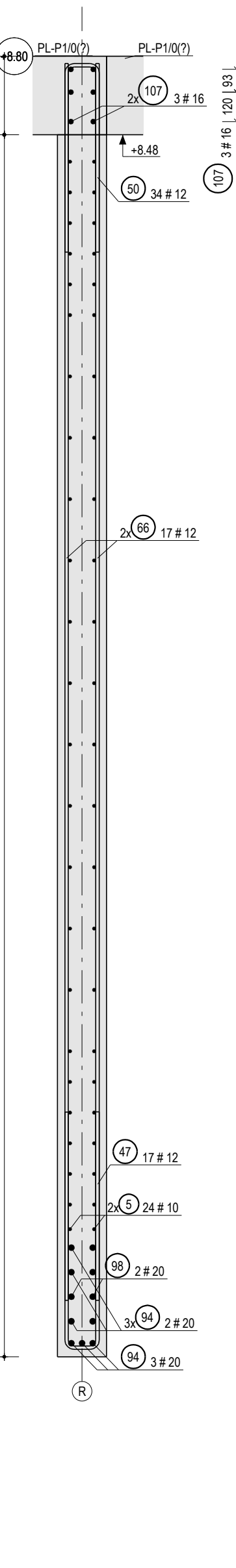


WIDOK Z BOKU  
1:20



PRZEKRÓJ A - A  
1:20



ZESTAWIENIE STALI ZBRJOJENOWEJ									
POZYCJA: TAP14 SZT 1 MATERIAŁ: C45/50 MASA STALI kg 3486,6 3486,6									
ZESTAWIENIE ZWIĘZIENIA									
BEZNA	WZGL	WZGL	WZGL	WZGL	WZGL	WZGL	WZGL	WZGL	WZGL
12P1	1	1	1	1	1	1	1	1	1
12P2	1	1	1	1	1	1	1	1	1
12P3	1	1	1	1	1	1	1	1	1
12P4	1	1	1	1	1	1	1	1	1
12P5	1	1	1	1	1	1	1	1	1
12P6	1	1	1	1	1	1	1	1	1
12P7	1	1	1	1	1	1	1	1	1
12P8	1	1	1	1	1	1	1	1	1
12P9	1	1	1	1	1	1	1	1	1
12P10	1	1	1	1	1	1	1	1	1
12P11	1	1	1	1	1	1	1	1	1
12P12	1	1	1	1	1	1	1	1	1
12P13	1	1	1	1	1	1	1	1	1
12P14	1	1	1	1	1	1	1	1	1
12P15	1	1	1	1	1	1	1	1	1
12P16	1	1	1	1	1	1	1	1	1
12P17	1	1	1	1	1	1	1	1	1
12P18	1	1	1	1	1	1	1	1	1
12P19	1	1	1	1	1	1	1	1	1
12P20	1	1	1	1	1	1	1	1	1
12P21	1	1	1	1	1	1	1	1	1
12P22	1	1	1	1	1	1	1	1	1
12P23	1	1	1	1	1	1	1	1	1
12P24	1	1	1	1	1	1	1	1	1
12P25	1	1	1	1	1	1	1	1	1
12P26	1	1	1	1	1	1	1	1	1
12P27	1	1	1	1	1	1	1	1	1
12P28	1	1	1	1	1	1	1	1	1
12P29	1	1	1	1	1	1	1	1	1
12P30	1	1	1	1	1	1	1	1	1
12P31	1	1	1	1	1	1	1	1	1
12P32	1	1	1	1	1	1	1	1	1
12P33	1	1	1	1	1	1	1	1	1
12P34	1	1	1	1	1	1	1	1	1
12P35	1	1	1	1	1	1	1	1	1
12P36	1	1	1	1	1	1	1	1	1
12P37	1	1	1	1	1	1	1	1	1
12P38	1	1	1	1	1	1	1	1	1
12P39	1	1	1	1	1	1	1	1	1
12P40	1	1	1	1	1	1	1	1	1
12P41	1	1	1	1	1	1	1	1	1
12P42	1	1	1	1	1	1	1	1	1
12P43	1	1	1	1	1	1	1	1	1
12P44	1	1	1	1	1	1	1	1	1
12P45	1	1	1	1	1	1	1	1	1
12P46	1	1	1	1	1	1	1	1	1
12P47	1	1	1	1	1	1	1	1	1
12P48	1	1	1	1	1	1	1	1	1
12P49	1	1	1	1	1	1	1	1	1
12P50	1	1	1	1	1	1	1	1	1
12P51	1	1	1	1	1	1	1	1	1
12P52	1	1	1	1	1	1	1	1	1
12P53	1	1	1	1	1	1	1	1	1
12P54	1	1	1	1	1	1	1	1	1
12P55	1	1	1	1	1	1	1	1	1
12P56	1	1	1	1	1	1	1	1	1
12P57	1	1	1	1	1	1	1	1	1
12P58	1	1	1	1	1	1	1	1	1
12P59	1	1	1	1	1	1	1	1	1
12P60	1	1	1	1	1	1	1	1	1
12P61	1	1	1	1	1	1	1	1	1
12P62	1	1	1	1	1	1	1	1	1
12P63	1	1	1	1	1	1	1	1	1
12P64	1	1	1	1	1	1	1	1	1
12P65	1	1	1	1	1	1	1	1	1
12P66	1	1	1	1	1	1	1	1	1
12P67	1	1	1	1	1	1	1	1	1
12P68	1	1	1	1	1	1	1	1	1
12P69	1	1	1	1	1	1	1	1	1
12P70	1	1	1	1	1	1	1	1	1
12P71	1	1	1	1	1	1	1	1	1
12P72	1	1	1	1	1	1	1	1	1
12P73	1	1	1	1	1	1	1	1	1
12P74	1	1	1	1	1	1	1	1	1
12P75	1	1	1	1	1	1	1	1	1
12P76	1	1	1	1	1	1	1	1	1
12P77	1	1	1	1	1	1	1	1	1
12P78	1	1	1	1	1	1	1	1	1
12P79	1	1	1	1	1	1	1	1	1
12P80	1	1	1	1	1	1	1	1	1
12P81	1	1	1	1	1	1	1	1	1
12P82	1	1	1	1	1	1	1	1	1
12P83	1	1	1	1	1	1	1	1	1
12P84	1	1	1	1	1	1	1	1	1
12P85	1	1	1	1	1	1	1	1	1
12P86	1	1	1	1	1	1	1	1	1
12P87	1	1	1	1	1	1	1	1	1
12P88	1	1	1	1	1	1	1	1	1
12P89	1	1	1	1	1	1	1	1	1
12P90	1	1	1	1	1	1	1	1	1
12P91	1	1	1	1	1	1	1	1	1
12P92	1	1	1	1	1	1	1	1	1
12P93	1	1	1	1	1	1	1	1	1
12P94	1	1	1	1	1	1	1	1	1
12P95	1	1	1	1	1	1	1	1	1
12P96	1	1	1	1	1	1	1	1	1
12P97	1	1	1	1	1	1	1	1	1
12P98	1	1	1	1	1	1	1	1	1
12P99	1	1	1	1	1	1	1	1	1
12P100	1	1	1	1	1	1	1	1	1

Projekt hali sportowo-widowiskowej wraz z zagospodarowaniem terenu przy ul. Zarzeczce 26 oraz parkingiem przy ul. Grunwaldzkiej  
SUNAKAL UL. ZARZECZE 26 I.L. GRUNWALDZKA DZ. 315495, 315992, 0468 07

Miasto Suwałki  
ul. Mickiewicza 16-43 Suwałki

PROJEKT WYKONAWCZY

ZBRJOJENIE TARCZY TAP1.4

mgr inż. Dawid Topolewski  
mgr inż. Paweł Pomyślny

mgr inż. Dawid Topolewski  
mgr inż. Paweł Pomyślny

1:20 MAJ 2017 779 K 06 P1 04 0

