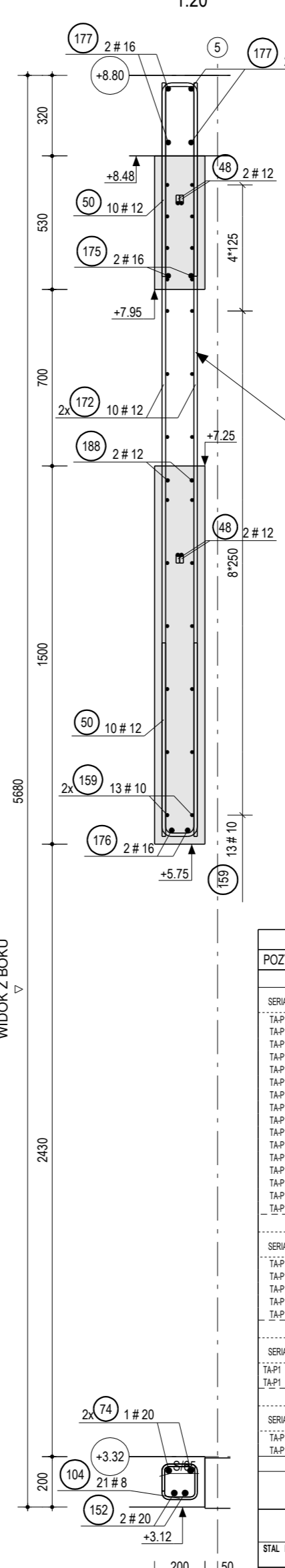
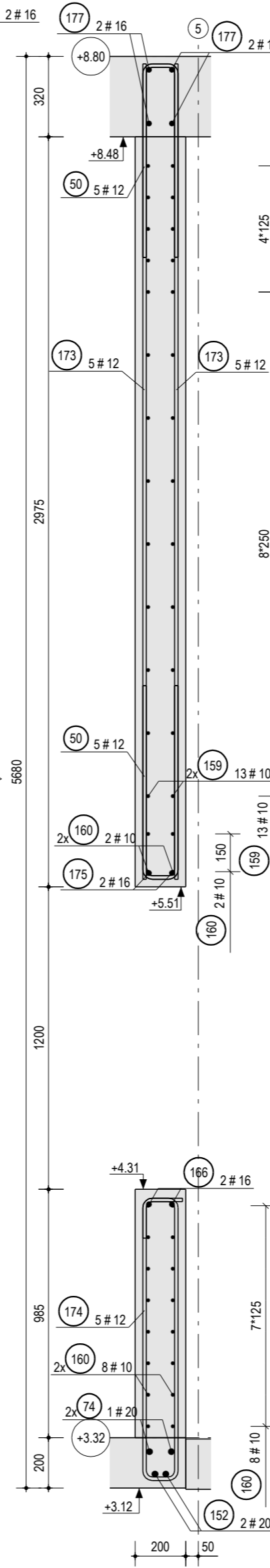
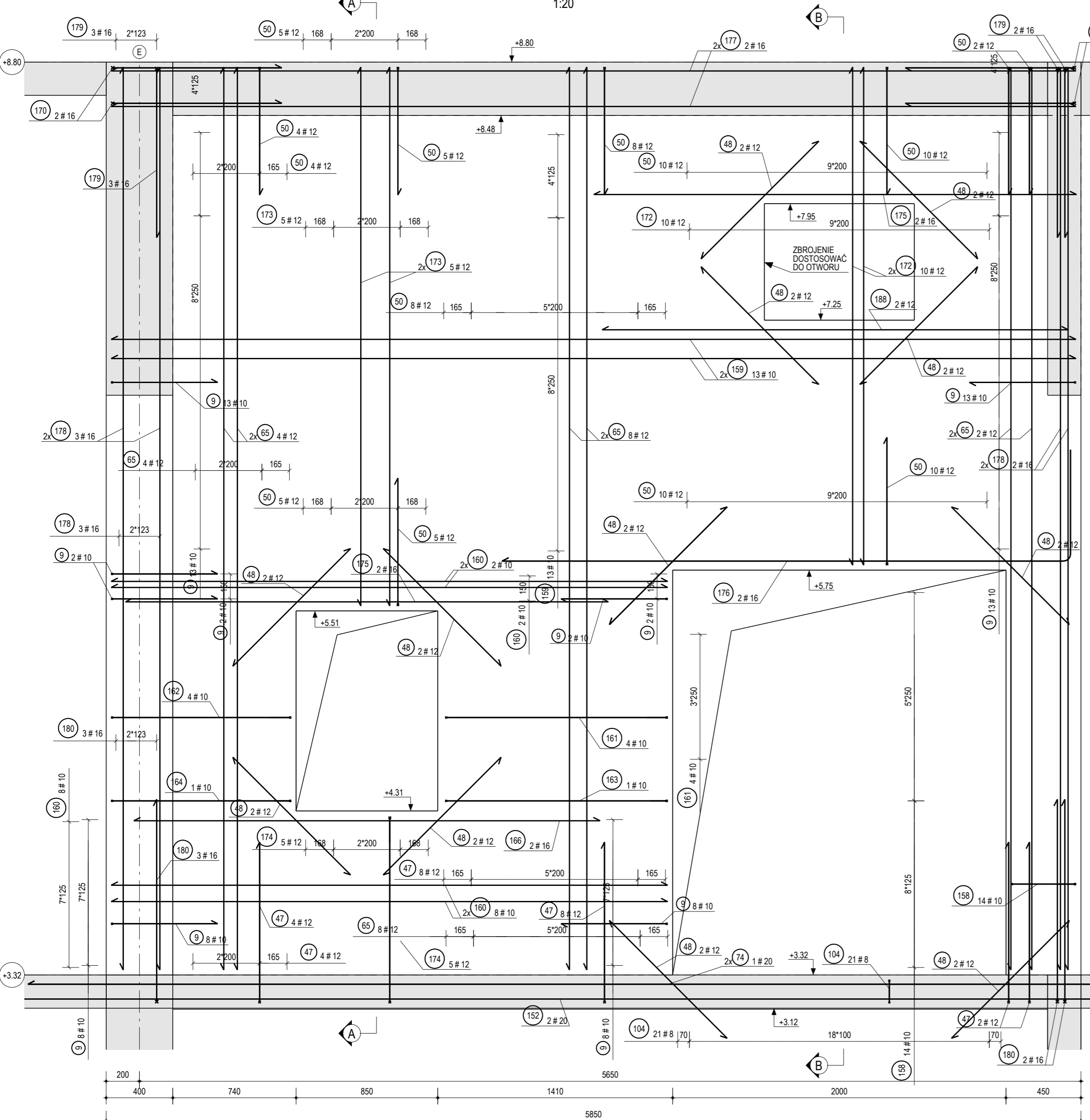


**WIDOK Z BOKU**  
1:20

**PRZEKRÓJ A - A**  
1:20

**PRZEKRÓJ B - B**  
1:20



ZESTAWIENIE STALI ZBROJENIOWEJ																			
POZYCJA TA-P12		SZT. 1	MATERIAL	C30/37	MASA STALI (kg)	828.84 / 828.84													
ZESTAWIENIE ZBROJENIA DLA TARCZY																			
SERIA	NR	NAZWA	SZT.	KLASA	D	L	KOD	A	B	C	D	E	F	G	S	T	U	V	R
TA-P1	9		46	B500SP	10	1343	4	640	110	640								90	20
TA-P1	59		44	B500SP	12	1621	4	768	140	768								90	24
TA-P1	65		28	B500SP	12	5420	1	5420											
TA-P1	74		2	B500SP	20	6790	1	6790											
TA-P1	104		21	B500SP	8	676	14	106	140	140	140	140	106					90	16
TA-P1	152		2	B500SP	20	6850	1	6850											
TA-P1	158		14	B500SP	10	1088	14	102	390	110	390	110	102					90	20
TA-P1	161		4	B500SP	10	3038	14	132	1335	110	1335	110	132					90	20
TA-P1	162		4	B500SP	10	2528	14	132	1080	110	1080	110	132					90	20
TA-P1	163		1	B500SP	10	2978	14	102	1335	110	1335	110	102					90	20
TA-P1	164		1	B500SP	10	2468	14	102	1080	110	1080	110	102					90	20
TA-P1	172		20	B500SP	12	2990	1	2990											
TA-P1	173		10	B500SP	12	3235	1	3235											
TA-P1	174		5	B500SP	12	2699	14	158	1120	140	1120	140	158					90	24
TA-P1	178		10	B500SP	16	5420	1	5420											
TA-P1	179		5	B500SP	16	2114	4	1024	140	1024								90	32
ZESTAWIENIE DŁUGOŚCI - DŁUGOŚCI MASA CAŁKOWITA PRĘTÓW Z UWZGLĘDNIENIEM ZAKŁADÓW																			
SERIA	NAZWA	SZT.	KLASA	D	L	KOD	A	B	C	D	E	F	G	S	T	U	V	R	
TA-P1	OTW D	2	B500SP	16	2798	1	2798												
TA-P1	OTW D	2	B500SP	12	2798	1	2798												
TA-P1	OTW G	4	B500SP	16	2698	1	2698												
TA-P1	OTW G	2	B500SP	16	408	2,1	3421	678										90	32
TA-P1	OTW SK	24	B500SP	12	1000	1	1000												
ZESTAWIENIE STARTERÓW																			
SERIA	NAZWA	SZT.	KLASA	D	L	KOD	A	B	C	D	E	F	G	S	T	U	V	R	
TA-P1	PIO STA	14	B500SP	12	2021	4	968	140	968									90	24
TA-P1	PIO STA	5	B500SP	16	2934	4	1224	140	1224									90	32
ZESTAWIENIE ZBIORCZE																			
SERIA	NAZWA	SZT.	KLASA	D	L	KOD	A	B	C	D	E	F	G	S	T	U	V	R	
TA-P1	PIO STA	14	B500SP	12	2021	4	968	140	968									90	24
TA-P1	PIO STA	5	B500SP	16	2934	4	1224	140	1224									90	32
ZESTAWIENIE DŁUGOŚCI - DŁUGOŚCI MASA CAŁKOWITA PRĘTÓW Z UWZGLĘDNIENIEM ZAKŁADÓW																			
DŁUGOŚĆ ŁĄCZNE (m)	D8	D8	D10	D12	D14	D16	D18	D20	D25	D28	D32	D40							
MASA ŁĄCZNE (kg)	0.0	14.2	322.1	386.6	0.0	134.1	0.0	27.3	0.0	0.0	0.0	0.0							
	0.0	5.7	199.7	344.1	0.0	212.0	0.0	67.4	0.0	0.0	0.0	0.0							
<b>CAŁKOWITA MASA [kg]</b>	<b>828.8</b>																		

9 #10 L= 1343	47 #12 L= 2021	50 #12 L= 1621	104 #8 L= 676	158 #10 L= 1088	161 #10 L= 3038	162 #10 L= 2528	163 #10 L= 2978	164 #10 L= 2468
TA-P1 4	TA-P1 4	TA-P1 4	TA-P1 14	TA-P1 14	TA-P1 14	TA-P1 14	TA-P1 14	TA-P1 14
174 #12 L= 2699	176 #16 L= 4062	179 #16 L= 2114	180 #16 L= 2514					
TA-P1 14	TA-P1 2.1	TA-P1 4	TA-P1 4					

Projekt hali sportowo-widowiskowej wraz z zagospodarowaniem terenu przy ul. Zarzeczce 26 oraz parkingiem przy ul. Grunwaldzkiej SUWAŁKI. UL. ZARZECZE 26 UL. GRUNWALDZKA DZ. 31349/9, 31359/2, obręb 07

Miasto Suwałki  
ul. Mickiewicza 1, 16-400 Suwałki

PROJEKT WYKONAWCZY

KONSTRUKCJA  
ZBROJENIE TARCZY TA-P1.2

inż. Daniel Śladowski  
upr. bud. POM0091/POOK/06

mgr inż. Dawid Szpilewski  
upr. bud. POM0121/POOK/08

ul. Sobótki 9  
80-247 Gdańsk  
tel.: +48(58)3424420  
biuro@primes.pl  
www.primes.pl

SKALA	DATA	NR PROJEKTU	BRANŻA	ELEMENT	PIETRÓ	ARKUSZ	REWIZJA
1:20	MAJ 2017	779	K	06	P1	02	0