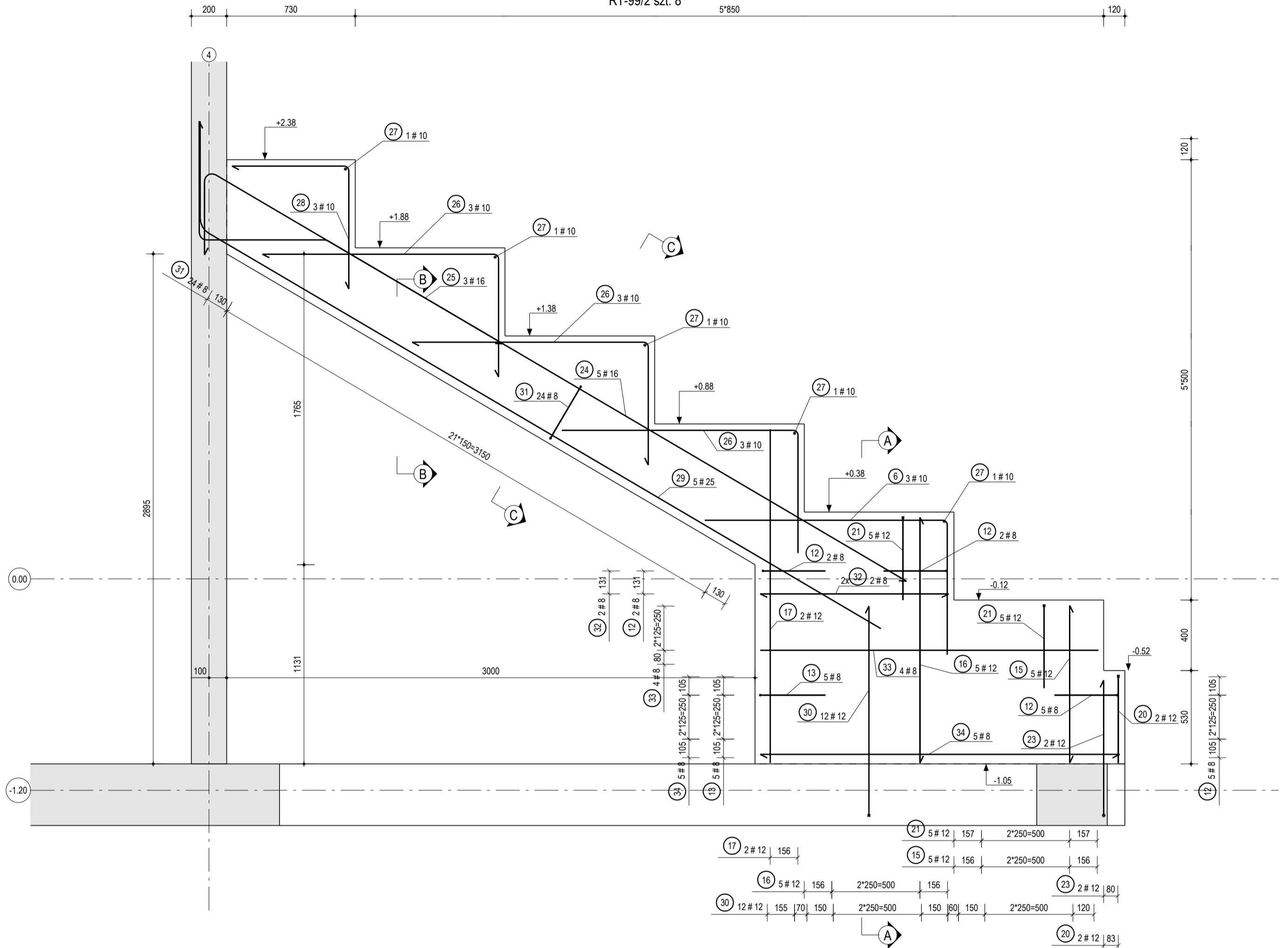
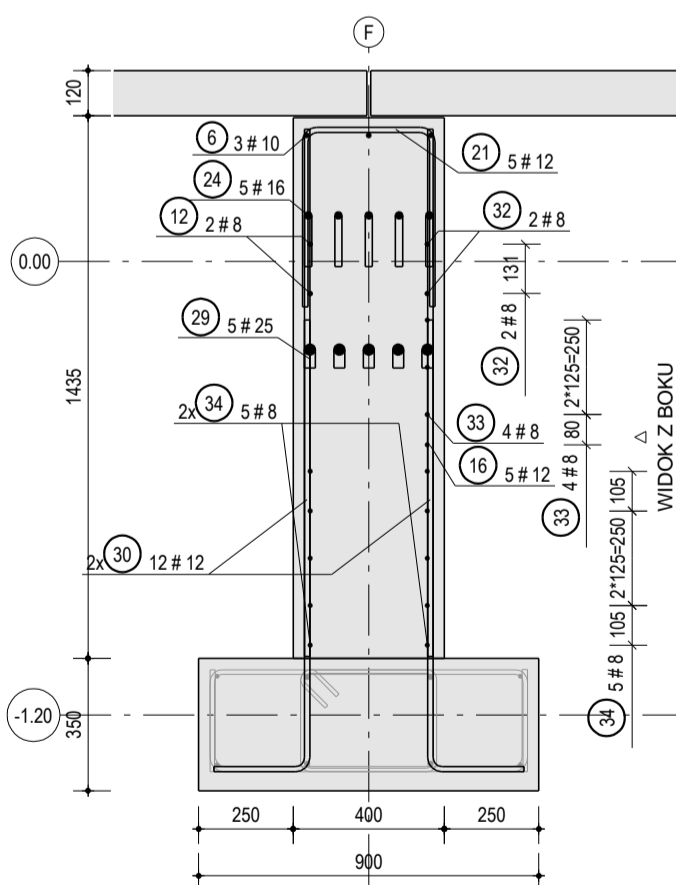


WIDOK Z BOKU
1:20

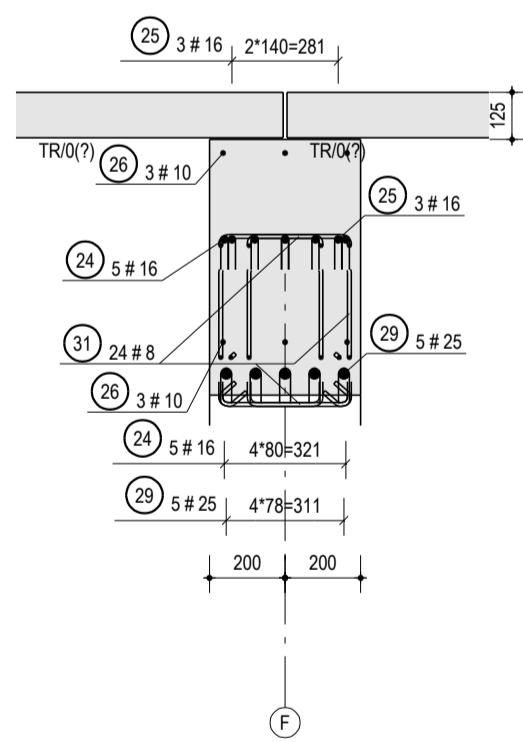
RT-99/2 szt. 8



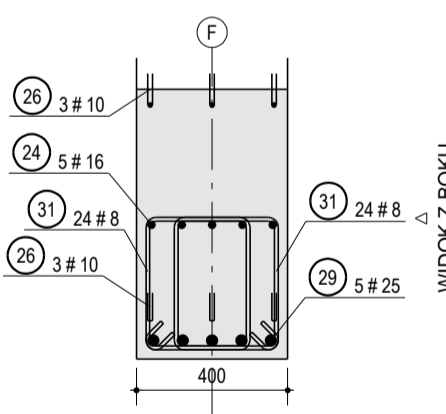
PRZEKRÓJ A - A
1:20



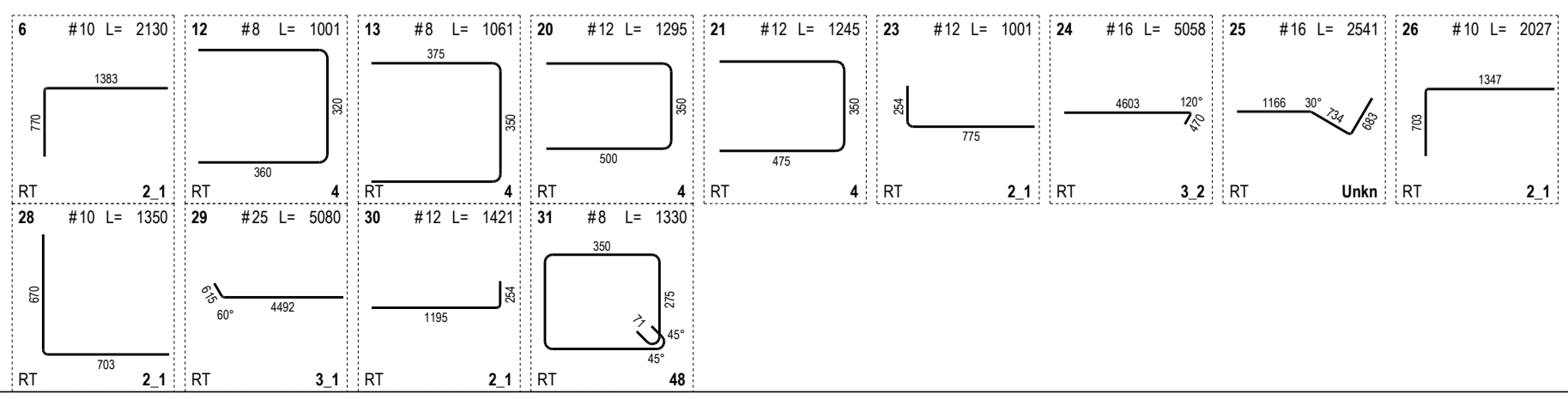
PRZEKRÓJ B - B
1:20



PRZEKRÓJ C
1:20



ZESTAWIENIE STALI ZBROJENIOWEJ																				
POZYCJA RT-99/2		SZT. 8	MATERIAL C30/37	MASA STALI [kg]	283,37 / 2266,99															
ZESTAWIENIE ZBROJENIA DLA RAMY TRYBUN																				
SERIA	NR	NAZWA	SZT.	KLASA	D	L	NOD	A	B	C	D	E	F	G	S	T	U	V	R	
RT	6	24 B500SP	10	2130	2,1	1383	770												90	20
RT	12	72 B500SP	8	1001	4	360	320	360											90	16
RT	13	48 B500SP	6	1061	4	375	350	375											90	16
RT	15	40 B500SP	12	895	1	895														
RT	16	80 B500SP	12	1395	1	1395														
RT	17	32 B500SP	12	1895	1	1895														
RT	20	16 B500SP	12	1295	4	500	350	500											90	24
RT	21	80 B500SP	12	1245	4	475	350	475											90	24
RT	23	32 B500SP	12	1001	2,1	775	254												90	24
RT	24	40 B500SP	16	5058	3,2	4603	470											120	32	
RT	25	24 B500SP	16	2541	Unkown															
RT	26	72 B500SP	10	2007	2,1	1347	703												90	20
RT	27	40 B500SP	10	1350	1	1350													90	20
RT	28	24 B500SP	10	1350	2,1	703	670												90	20
RT	29	40 B500SP	25	5080	3,1	4492	615											60	87	
RT	30	192 B500SP	12	1421	2,1	1195	254												90	24
RT	31	364 B500SP	8	1330	48	71													60	16
RT	32	32 B500SP	8	1070	1	1070														
RT	33	32 B500SP	8	1920	1	1920														
RT	34	80 B500SP	8	2040	1	2040														
ŁĄCZNE DLA B500SP																				
DŁUGOŚĆ ŁĄCZNE [m]																				
MASA ŁĄCZNE [kg]																				
ZESTAWIENIE ZBIORCZE																				
DŁUGOŚĆ ŁĄCZNE [m]																				
MASA ŁĄCZNE [kg]																				
CALKOWITA MASA [kg]																				



PRIMES
structural engineering

ul. Sobótki 9
80-247 Gdańsk
tel.: +48(58)3424420
biuro@primes.pl
www.primes.pl

INWESTOR: Miasto Suwałki
ul. Mickiewicza 1, 16-400 Suwałki

FAZA: PROJEKT WYKONAWCZY

BRANŻA: KONSTRUKCJA

NAZWA RYSUNKU: RAMA TRYBUN PARTERU RT-99/2

AUTOR: inż. Daniel Śladowski
upr. bud. POM/091/POOK/06

OPRACOWANIE: inż. Daniel Śladowski
upr. bud. POM/091/POOK/06

SPRACZUJĄCY: mgr inż. Dawid Szpilewski
upr. bud. POM/012/POOK/08

SKALA: 1:20 DATA: MAJ 2017 NR PROJEKTU: 779 BRANŻA: K ELEMENT: 05 PĘTRO: PO ARKUSZ: 08 REWIZJA: 0