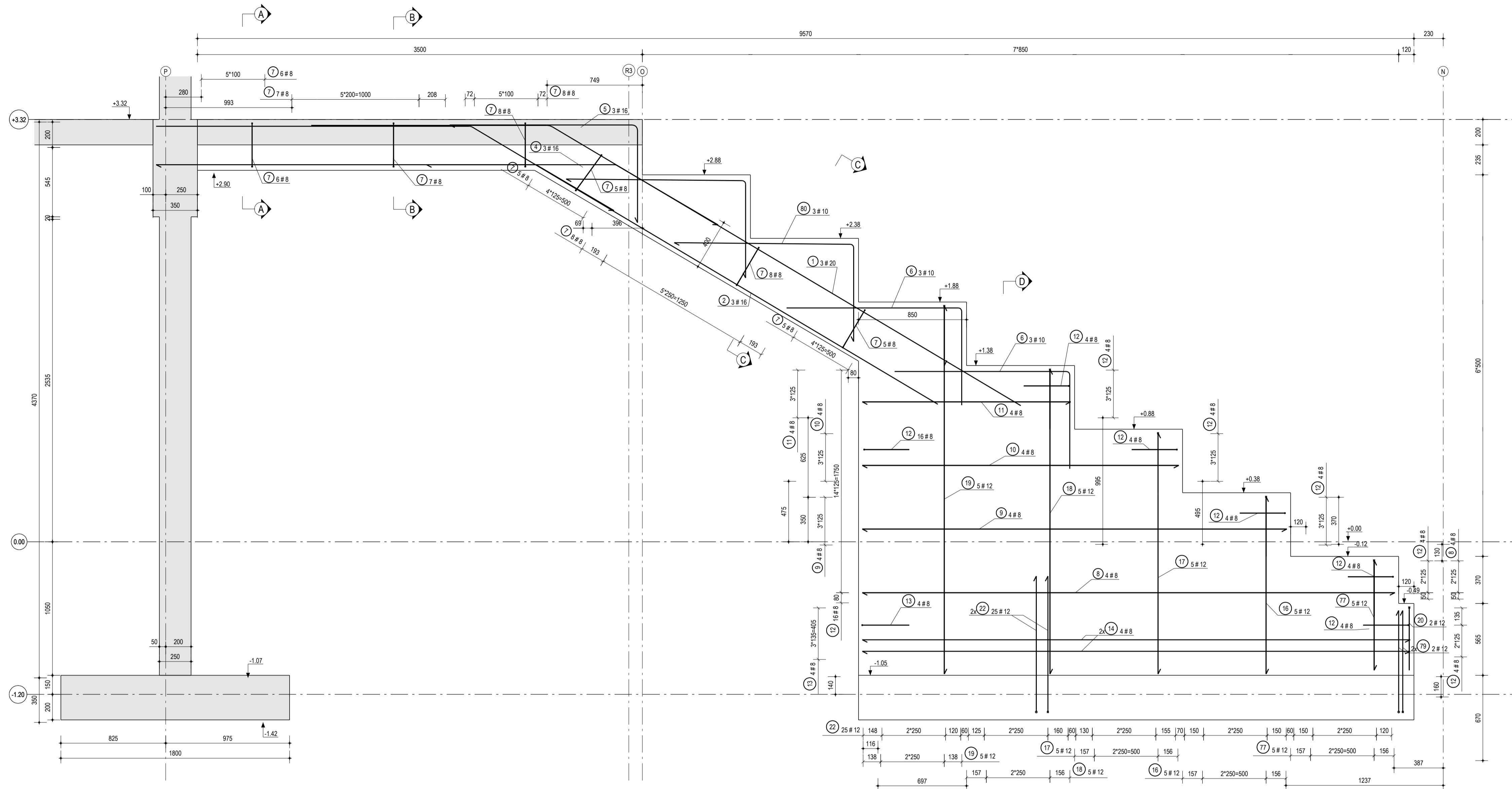


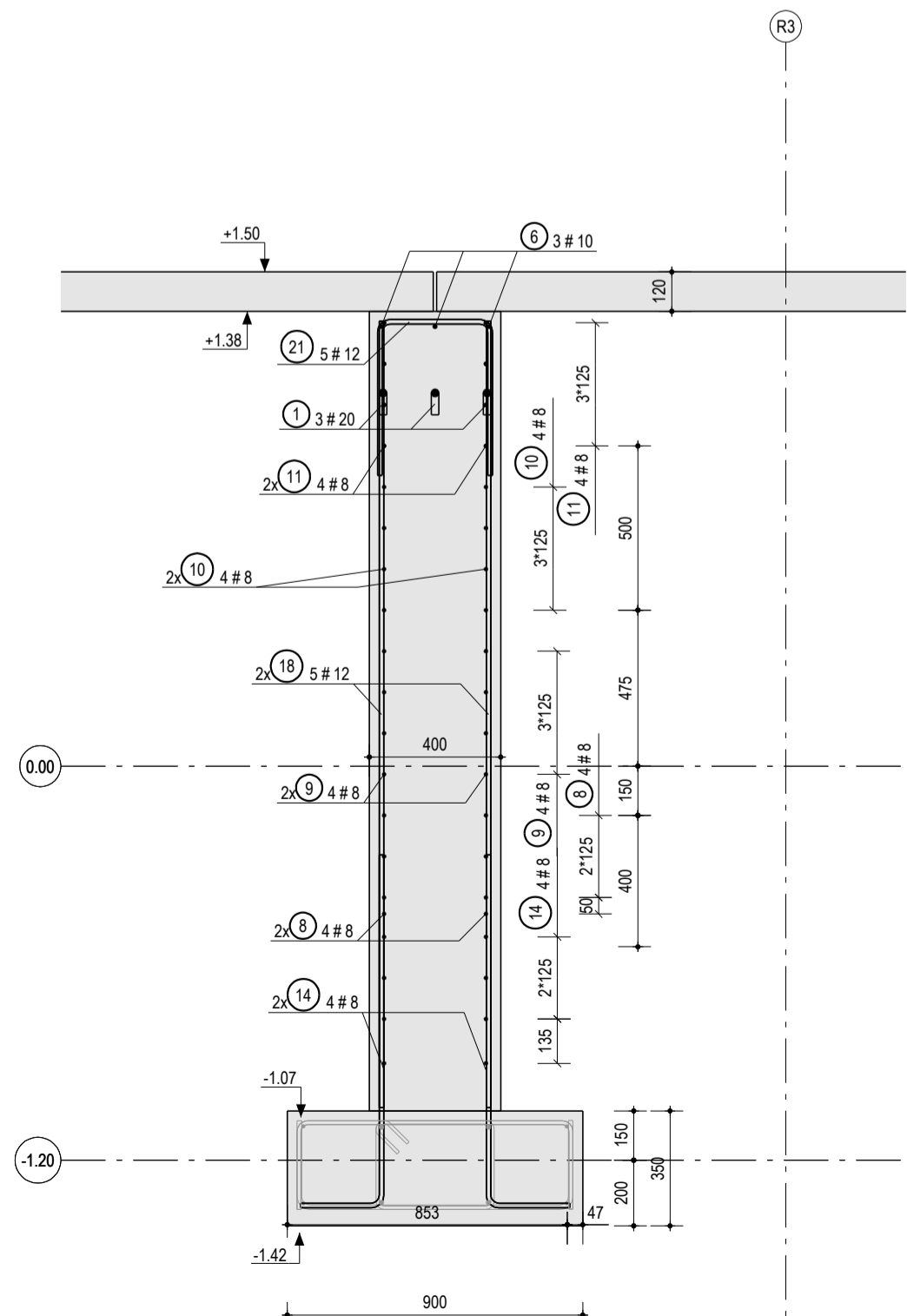
WIDOK Z BOKU

1:20

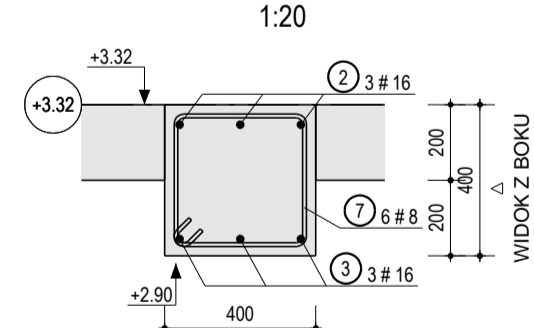
RT-99/1 szt. 4



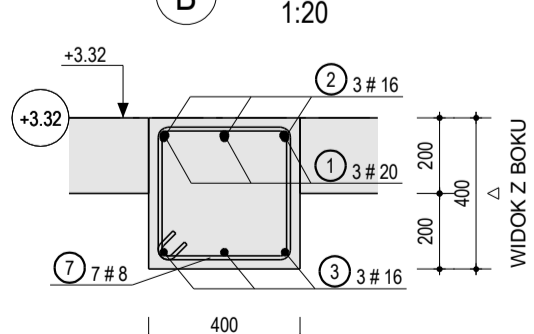
PRZEKRÓJ D-D
1:20



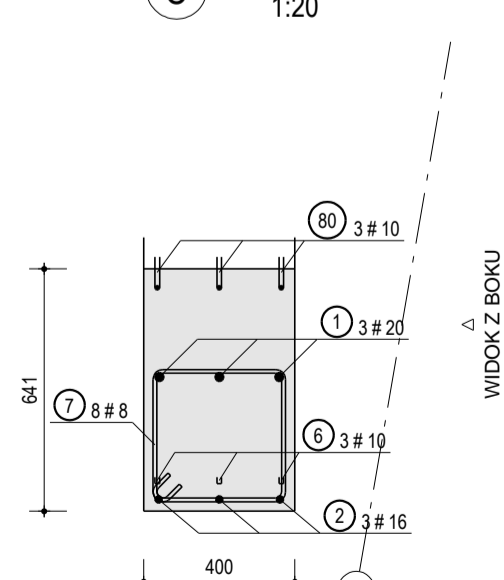
PRZEKRÓJ A-A
1:20



PRZEKRÓJ B-B
1:20



PRZEKRÓJ C-C
1:20



POZYCJA RT-99/1		SZT. 4		MATERIAL		CENY		MASA STALI [kg]		30.13		1996.52		
ZESTAWIENIE STALI ZBRZENIOWEJ														
ZESTAWIENIE ZBRZENIOWEJ														
MATERIAŁY														
DŁUGA PRZEKŁADNICA														
ST	NR	NAMNA	ST	KLAS.	D	L	W	W	W	W	W	W	W	W
RT	1	12	8005P	16	18	4790	3.1	4278	2477					
RT	2	12	8005P	16	18	4790	3.1	4278	2477					
RT	3	12	8005P	16	18	4790	3.1	4278	2477					
RT	4	12	8005P	16	18	4790	3.1	4278	2477					
RT	5	12	8005P	16	18	4790	3.1	4278	2477					
RT	6	12	8005P	16	18	4790	3.1	4278	2477					
RT	7	12	8005P	16	18	4790	3.1	4278	2477					
RT	8	12	8005P	16	18	4790	3.1	4278	2477					
RT	9	12	8005P	16	18	4790	3.1	4278	2477					
RT	10	12	8005P	16	18	4790	3.1	4278	2477					
RT	11	12	8005P	16	18	4790	3.1	4278	2477					
RT	12	12	8005P	16	18	4790	3.1	4278	2477					
RT	13	12	8005P	16	18	4790	3.1	4278	2477					
RT	14	12	8005P	16	18	4790	3.1	4278	2477					
RT	15	12	8005P	16	18	4790	3.1	4278	2477					
RT	16	12	8005P	16	18	4790	3.1	4278	2477					
RT	17	12	8005P	16	18	4790	3.1	4278	2477					
RT	18	12	8005P	16	18	4790	3.1	4278	2477					
RT	19	12	8005P	16	18	4790	3.1	4278	2477					
RT	20	12	8005P	16	18	4790	3.1	4278	2477					
RT	21	12	8005P	16	18	4790	3.1	4278	2477					
RT	22	12	8005P	16	18	4790	3.1	4278	2477					
RT	23	12	8005P	16	18	4790	3.1	4278	2477					
RT	24	12	8005P	16	18	4790	3.1	4278	2477					
RT	25	12	8005P	16	18	4790	3.1	4278	2477					
RT	26	12	8005P	16	18	4790	3.1	4278	2477					
RT	27	12	8005P	16	18	4790	3.1	4278	2477					
RT	28	12	8005P	16	18	4790	3.1	4278	2477					
RT	29	12	8005P	16	18	4790	3.1	4278	2477					
RT	30	12	8005P	16	18	4790	3.1	4278	2477					
RT	31	12	8005P	16	18	4790	3.1	4278	2477					
RT	32	12	8005P	16	18	4790	3.1	4278	2477					
RT	33	12	8005P	16	18	4790	3.1	4278	2477					
RT	34	12	8005P	16	18	4790	3.1	4278	2477					
RT	35	12	8005P	16	18	4790	3.1	4278	2477					
RT	36	12	8005P	16	18	4790	3.1	4278	2477					
RT	37	12	8005P	16	18	4790	3.1	4278	2477					
RT	38	12	8005P	16	18	4790	3.1	4278	2477					
RT	39	12	8005P	16	18	4790	3.1	4278	2477					
RT	40	12	8005P	16	18	4790	3.1	4278	2477					
RT	41	12	8005P	16	18	4790	3.1	4278	2477					
RT	42	12	8005P	16	18	4790	3.1	4278	2477					
RT	43	12	8005P	16	18	4790	3.1	4278	2477					
RT	44	12	8005P	16	18	4790	3.1	4278	2477					
RT	45	12	8005P	16	18	4790	3.1	4278	2477					
RT	46	12	8005P	16	18	4790	3.1	4278	2477					
RT	47	12	8005P	16	18	4790	3.1	4278	2477					
RT	48	12	8005P	16	18	4790	3.1	4278	2477					
RT	49	12	8005P	16	18	4790	3.1	4278	2477					
RT	50	12	8005P	16	18	4790	3.1	4278	2477					
RT	51	12	8005P	16	18	4790	3.1	4278	2477					
RT	52	12	8005P	16	18	4790	3.1	4278	2477					
RT	53	12	8005P	16	18	4790	3.1	4278	2477					
RT	54	12	8005P	16	18	4790	3.1	4278	2477					
RT	55	12	8005P	16	18	4790	3.1	4278	2477					
RT	56	12	8005P	16	18	4790	3.1	4278	2477					
RT	57	12	8005P	16	18	4790	3.1	4278	2477					
RT	58	12	8005P	16	18	4790	3.1	4278	2477					
RT	59	12	8005P	16	18	4790	3.1	4278	2477					
RT	60	12	8005P	16	18	4790	3.1	4278	2477					
RT	61	12	8005P	16	18	4790	3.1	4278	2477					
RT	62	12	8005P	16	18	4790	3.1	4278	2477					
RT	63	12	8005P	16	18	4790	3.1	4278	2477					
RT	64	12	8005P	16	18	4790	3.1	4278	2477					
RT	65	12	8005P	16	18	4790	3.1	4278	2477					
RT	66	12	8005P	16	18	4790	3.1	4278	2477					
RT	67	12	8005P	16	18	4790	3.1	4278	2477					
RT	68	12	8005P	16	18	4790	3.1	4278	2477					
RT	69	12	8005P	16	18	4790	3.1	4278	2477					
RT	70	12	8005P	16	18	4790	3.1	4278	2477					
RT	71	12	8005P	16	18	4790	3.1	4278	2477					
RT	72	12	8005P	16	18	4790	3.1	4278	2477					
RT	73	12	8005P	16	18	4790	3.1	4278	2477					
RT	74	12	8005P	16	18	4790	3.1	4278	2477					
RT	75	12	8005P	16	18	4790	3.1	4278	2477					
RT	76	12	8005P	16	18	4790	3.1	4278	2477					
RT	77	12	8005P	16	18	4790	3.1	4278	2477					
RT	78	12	8005P	16	18	4790	3.1	4278	2477					
RT	79	12	8005P	16	18	4790	3.1	4278	2477					
RT	80	12	8005P	16	18	4790	3.1	4278	2477					
RT	81	12	8005P	16	18	4790	3.1	4278	2477					
RT	82	12	8005P	16	18	4790	3.1	4278	2477					
RT	83	12	8005P	16	18	4790	3.1	4278	2477					
RT	84	12	8005P	16	18	4790	3.1	4278	2477					
RT	85	12	8005P	16	18	4790	3.1	4278	2477					
RT	86	12	8005P	16	18	4790	3.1	4278	2477					
RT	87	12	8005P	16	18	4790	3.1	4278	2477					
RT	88	12	8005P	16	18	4790	3.1	4278	2477					
RT	89	12	8005P	16	18	4790	3.1	4278	2477					
RT	90	12	8005P	16	18	4790	3.1	4278	2477					
RT	91	12	8005P	16	18	4790	3.1	4278	2477					
RT	92	12	8005P	16	18	4790	3.1	4278	2477					