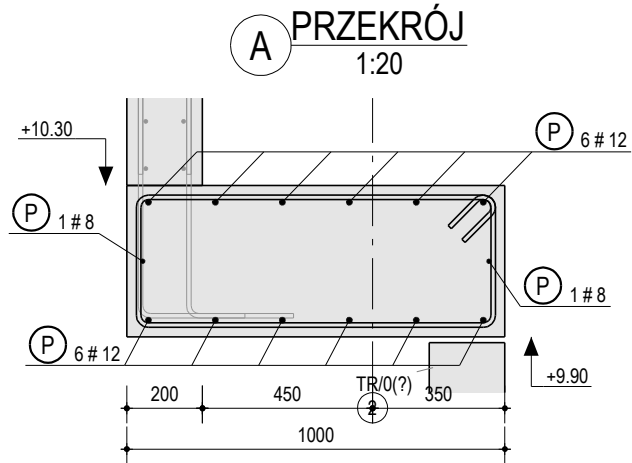
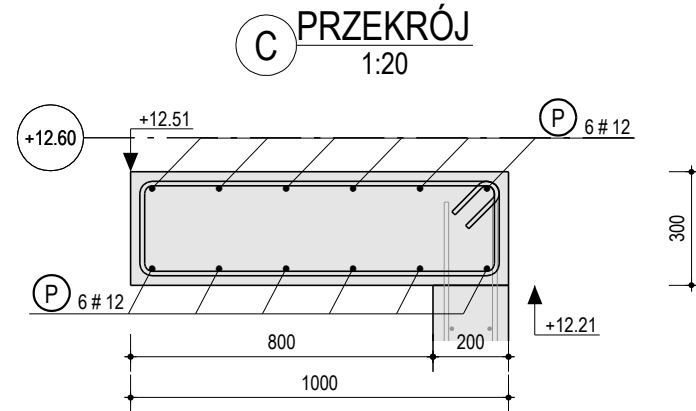


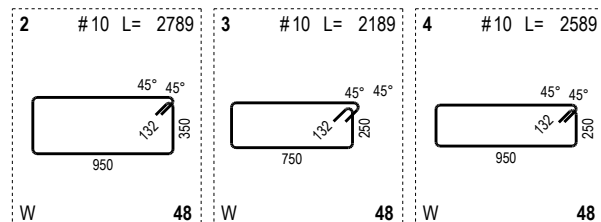
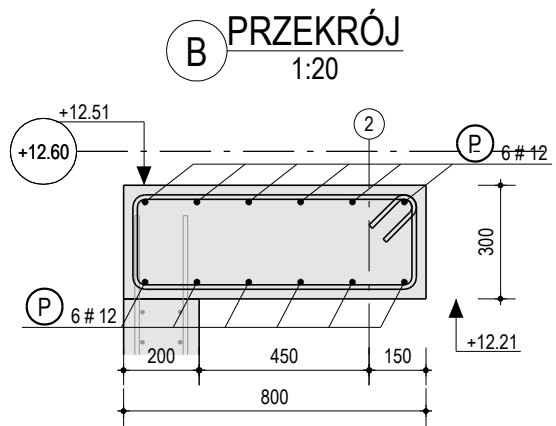
W/2, 1 szt.



W/4, 1 szt.



W/3, 1 szt.



ZESTAWIENIE STALI ZBROJENIOWEJ																				
POZYCJA W/2		SZT. 1	MATERIAL	C30/37	MASA STALI (kg)	1018.31 / 1018.31														
ZESTAWIENIE ZBROJENIA DLA WIENIEC																				
SERIA	NR	NAZWA	SZT.	KLASA	D	L	KOD	A	B	C	D	E	F	G	S	T	U	V	R	
W	2		243	B500SP	10	2789	48	132	950	350	950	350	132							20
ZESTAWIENIE DŁUŻYCY - DŁUGOŚCI MASA CAŁKOWITA PRETÓW Z UWZGLĘDNIENIEM ZAKŁADÓW																				
SERIA	NAZWA	SZT.	KLASA	D	L															
W	P		B500SP	8	104200															
W	P		B500SP	12	625200															
ŁĄCZNIE DLA B500SP																				
DŁUGOŚĆ ŁĄCZNIE [m]		D6	D8	D10	D12	D14	D16	D18	D20	D25	D28	D32	D40							
MASA ŁĄCZNIE [kg]		1018.3	0.0	41.7	677.7	625.2	0.0	0.0	0.0	0.0	0.0	0.0	0.0							
POZYCJA W/3		SZT. 1	MATERIAL	C30/37	MASA STALI (kg)	886.23 / 886.23														
ZESTAWIENIE ZBROJENIA DLA WIENIEC																				
SERIA	NR	NAZWA	SZT.	KLASA	D	L	KOD	A	B	C	D	E	F	G	S	T	U	V	R	
W	3		243	B500SP	10	2189	48	132	750	250	750	250	132							20
ZESTAWIENIE DŁUŻYCY - DŁUGOŚCI MASA CAŁKOWITA PRETÓW Z UWZGLĘDNIENIEM ZAKŁADÓW																				
SERIA	NAZWA	SZT.	KLASA	D	L															
W	P		B500SP	12	625200															
ŁĄCZNIE DLA B500SP																				
DŁUGOŚĆ ŁĄCZNIE [m]		D6	D8	D10	D12	D14	D16	D18	D20	D25	D28	D32	D40							
MASA ŁĄCZNIE [kg]		886.2	0.0	0.0	329.8	556.4	0.0	0.0	0.0	0.0	0.0	0.0	0.0							
POZYCJA W/4		SZT. 1	MATERIAL	C30/37	MASA STALI (kg)	935.27 / 935.27														
ZESTAWIENIE ZBROJENIA DLA WIENIEC																				
SERIA	NR	NAZWA	SZT.	KLASA	D	L	KOD	A	B	C	D	E	F	G	S	T	U	V	R	
W	4		240	B500SP	10	2589	48	132	950	250	950	250	132							20
ZESTAWIENIE DŁUŻYCY - DŁUGOŚCI MASA CAŁKOWITA PRETÓW Z UWZGLĘDNIENIEM ZAKŁADÓW																				
SERIA	NAZWA	SZT.	KLASA	D	L															
W	P		B500SP	12	618000															
ŁĄCZNIE DLA B500SP																				
DŁUGOŚĆ ŁĄCZNIE [m]		D6	D8	D10	D12	D14	D16	D18	D20	D25	D28	D32	D40							
MASA ŁĄCZNIE [kg]		935.3	0.0	0.0	385.2	550.0	0.0	0.0	0.0	0.0	0.0	0.0	0.0							
ZESTAWIENIE ZBIORCZE																				
STAL B500SP	DŁUGOŚĆ ŁĄCZNIE [m]		D6	D8	D10	D12	D14	D16	D18	D20	D25	D28	D32	D40						
	MASA ŁĄCZNIE [kg]		2839.8	0.0	41.7	1135.2	1662.9	0.0	0.0	0.0	0.0	0.0	0.0	0.0						
CAŁKOWITA MASA [kg]			2839.8																	



ul. Sobótki 9
80-247 Gdańsk
tel.: +48(58)3424420
biuro@primes.pl
www.primes.pl

TEMAT	Projekt hali sportowo-widowskiej wraz z zagospodarowaniem terenu przy ul. Zarzecze 26 oraz parkingiem przy ul. Grunwaldzkiej SUWAŁKI, UL. ZARZECZE 26 I UL. GRUNWALDZKA DZ. 31349/9, 31359/2, obręb 07						
INWESTOR	Miasto Suwałki ul. Mickiewicza 1, 16-400 Suwałki						
FAZA	PROJEKT WYKONAWCZY						
BRANŻA	KONSTRUKCJA						
NAZWA RYSUNKU	ZBROJENIE WIENCÓW						
AUTOR	inż. Daniel Śladowski upr. bud. POM/0091/POOK/06						
OPRACOWAŁ							
SPRAWDZAJĄCY	mgr inż. Dawid Szpilewski upr. bud. POM/0121/POOK/08						
SKALA	DATA	NR PROJEKTU	BRANŻA	ELEMENT	PIĘTRO	ARKUSZ	REWIZJA
1:20	MAJ 2017	779	K	03	99	01	0