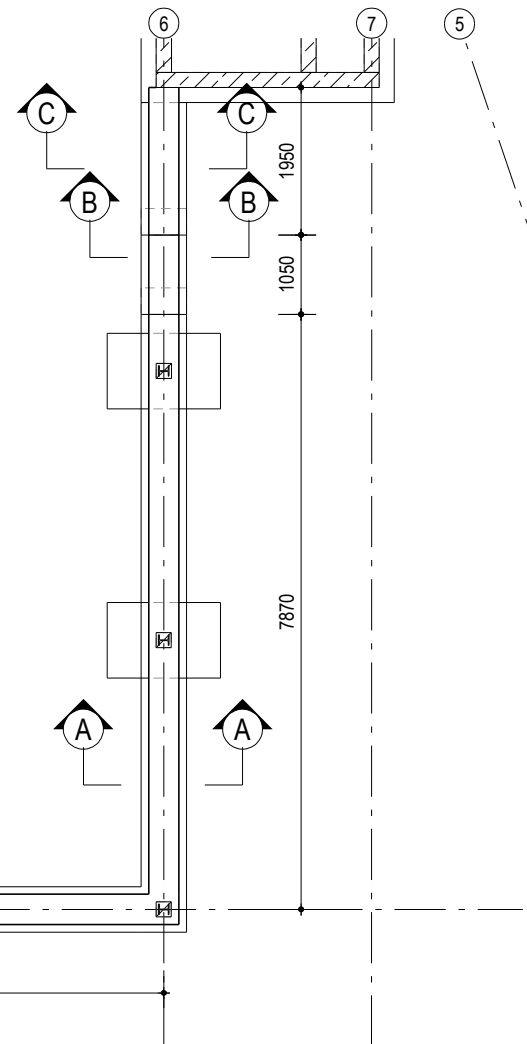
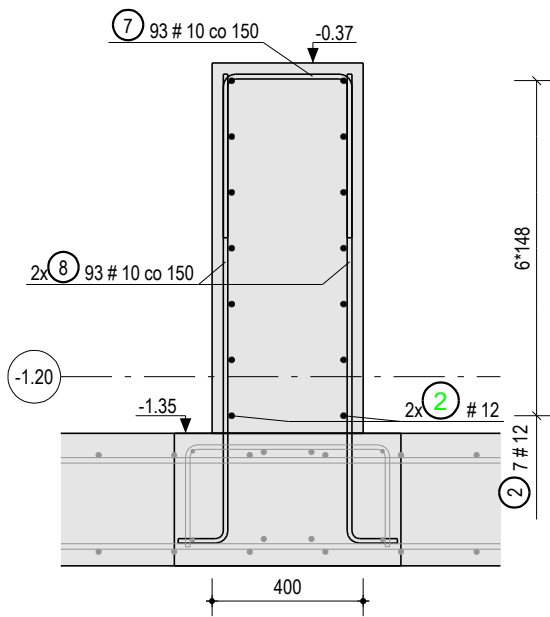


PO/1, 1 szt.

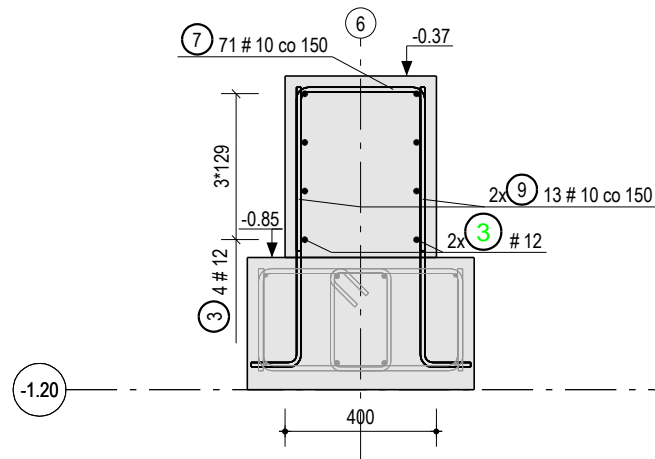
WIDOK Z GÓRY
1:100



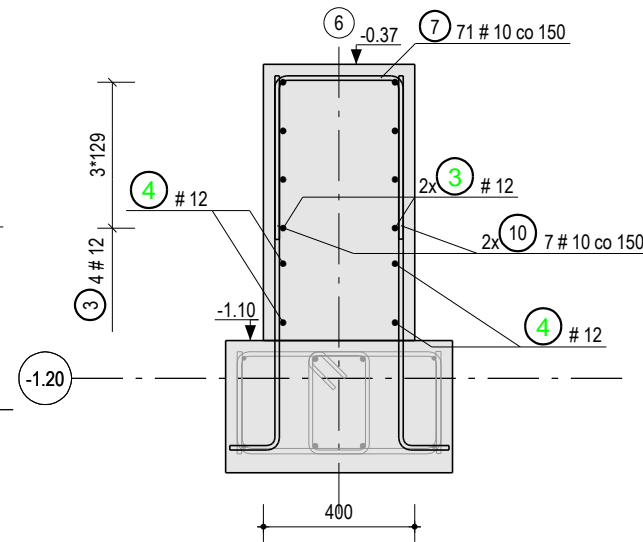
PRZEKRÓJ A - A
1:20



PRZEKRÓJ C - C
1:20

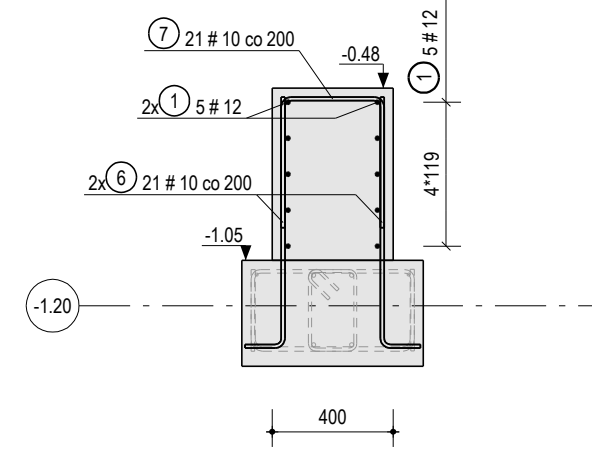


PRZEKRÓJ B - B
1:20



PO/2, 1 szt.

PRZEKRÓJ PIONOWY
1:25



ZESTAWIENIE STALI ZBROJENIOWEJ																			
POZYCJA PO1		SZT. 1	MATERIAL C30/37	MASA STALI (kg) 716.88 / 716.88		ZESTAWIENIE ZBROJENIA DLA								PODWALINA					
SERIA	NR	NAZWA	SZT.	KLASA	D	L	KOD	A	B	C	D	E	F	G	S	T	U	V	R
PO	7		164	B500SP	10	1157	27	432	340	432									20
PO	8		268	B500SP	10	1348	2.1	1240	132									90	20
PO	9		26	B500SP	10	848	2.1	740	132									90	20
PO	10		14	B500SP	10	1098	2.1	990	132									90	20
ZESTAWIENIE DŁUŻYCY - DŁUGOŚCI I MASA CAŁKOWITA PRĘTÓW Z UWZGLĘDNIENIEM ZAKŁADÓW																			
SERIA	NAZWA	SZT.	KLASA	D	L														
PO	P		B500SP	12	37634														
ŁĄCZNE DLA B500SP																			
DŁUGOŚĆ ŁĄCZNE [m]		D6	D8	D10	D12	D14	D16	D18	D20	D25	D28	D32	D40						
MASA ŁĄCZNE [kg]		0.0	0.0	615.4	376.5	0.0	0.0	0.0	0.0	0.0	0.0	0.0	0.0						
		716.8	0.0	0.0	381.8	335.1	0.0	0.0	0.0	0.0	0.0	0.0	0.0						
POZYCJA PO2		SZT. 1	MATERIAL C30/37	MASA STALI (kg) 84.30 / 84.30		ZESTAWIENIE ZBROJENIA DLA								PODWALINA					
SERIA	NR	NAZWA	SZT.	KLASA	D	L	KOD	A	B	C	D	E	F	G	S	T	U	V	R
PO	6		44	B500SP	10	938	2.1	830	132									90	20
PO	7		22	B500SP	10	1157	27	432	340	432									20
ZESTAWIENIE DŁUŻYCY - DŁUGOŚCI I MASA CAŁKOWITA PRĘTÓW Z UWZGLĘDNIENIEM ZAKŁADÓW																			
SERIA	NAZWA	SZT.	KLASA	D	L														
PO	P		B500SP	12	4820														
ŁĄCZNE DLA B500SP																			
DŁUGOŚĆ ŁĄCZNE [m]		D6	D8	D10	D12	D14	D16	D18	D20	D25	D28	D32	D40						
MASA ŁĄCZNE [kg]		0.0	0.0	66.7	48.2	0.0	0.0	0.0	0.0	0.0	0.0	0.0	0.0						
		84.3	0.0	0.0	41.4	42.9	0.0	0.0	0.0	0.0	0.0	0.0	0.0						
ZESTAWIENIE ZBIORCZE																			
DŁUGOŚĆ ŁĄCZNE [m]		D6	D8	D10	D12	D14	D16	D18	D20	D25	D28	D32	D40						
MASA ŁĄCZNE [kg]		0.0	0.0	682.1	424.7	0.0	0.0	0.0	0.0	0.0	0.0	0.0	0.0						
		891.2	0.0	0.0	423.2	378.0	0.0	0.0	0.0	0.0	0.0	0.0	0.0						
		801.2																	

6 #10 L= 938	7 #10 L= 1157	8 #10 L= 1348	9 #10 L= 848	10 #10 L= 1098
PO 2.1	PO 27	PO 2.1	PO 2.1	PO 2.1



ul. Sobótki 9
80-247 Gdańsk
tel.: +48(58)3424420
biuro@primes.pl
www.primes.pl

TEMAT	Projekt hali sportowo-widowskiej wraz z zagospodarowaniem terenu przy ul. Zarzecze 26 oraz parkingiem przy ul. Grunwaldzkiej						
INWESTOR	MIASTO SUWAŁKI ul. Mickiewicza 1, 16-400 Suwałki						
FAZA	PROJEKT WYKONAWCZY						
BRANŻA	KONSTRUKCJA						
NAZWA RYSUNKU	ZBROJENIE PODWALINY						
AUTOR	inż. Daniel Ślądowski upr. bud. POM/0091/POOK/06						
OPRACOWAL	inż. Karol Kloński						
SPRAWDZAJĄCY	mgr inż. Dawid Szpilewski upr. bud. POM/0121/POOK/08						
SKALA	1:20	1:25	1:100	DATA	MAJ 2017	NR PROJEKTU	779
				BRANŻA	K	ELEMENT	02
				PIĘTRO	FU	ARKUSZ	10
				REWIZJA			0