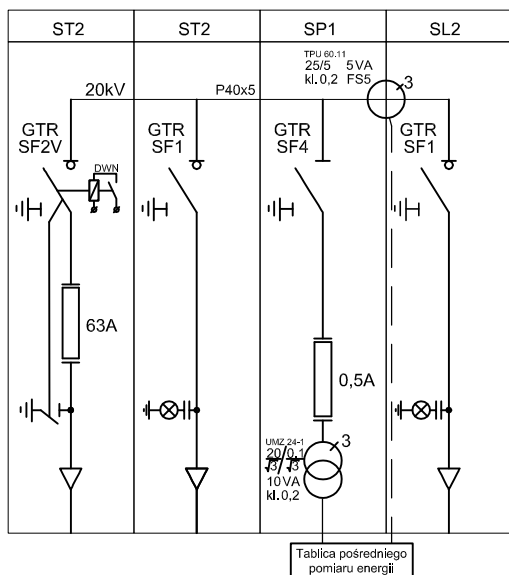


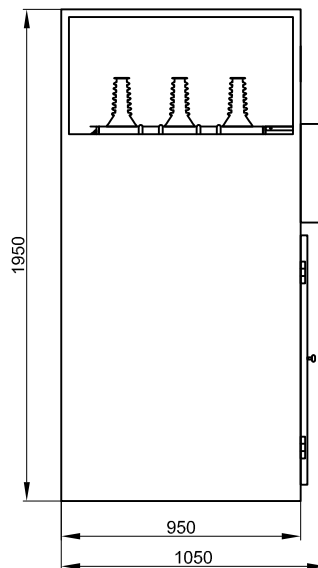
### Schemat elektryczny rozdzielnicy



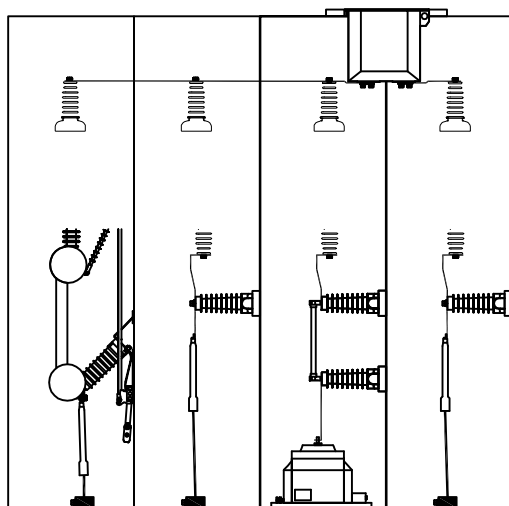
Rozdzielnica SN typu  
**ROTOBLOK SF**

$U_r = 25 \text{ kV}$   
 $I_r = 630 \text{ A}$   
 $I_k = 16 \text{ kA (1s)}$   
 $I_p = 40 \text{ kA}$

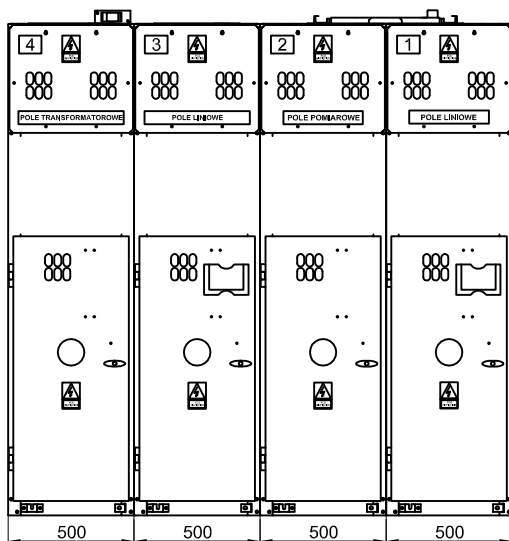
Widok z boku



Widok wnętrza rozdzielnicy



Widok zewnętrzny rozdzielnicy



|  |             |
|--|-------------|
| <b>RESTUDIO</b> Sp. z o.o.   |             |
| ul. Sobótki 11a/6 80-247 Gdańsk<br>tel./ fax 58 718-76-85, 500 126 099<br>e-mail: biuro@restudio.com.pl www.restudio.com.pl  |             |
| temat:<br><b>Projekt hali sportowo-widowliskowej wraz z zagospodarowaniem terenu przy ul. Zarzecze 26</b><br>Suwałki, ul. Zarzecze 26, działka nr 31349/9, obręb nr 07 |             |
| Inwestor:<br><b>MIASTO SUWAŁKI</b><br>Suwałki, Mickiewicza 1 16-400  |             |
| autor projektu:<br>mgr inż. Waldemar Wesolowski<br>Upr. bud. 75/Gd/2002<br>Specjalność instalacyjna ele.   |             |
| opracowanie projektu:<br>mgr inż. Karol Mieszkowski  |             |
| sprawdzający:<br>mgr inż. Andrzej Kamiński<br>Upr. bud. WAM/0169/POOE/04<br>Specjalność instalacyjna ele.  |             |
| status projektu: Wykonawczy  |             |
| tytuł:<br>Prefabrykowana stacja transformatorowa<br>Rozdzielnia SN   |             |
| data:  | maj 2017    |
| skala:   | 1:30        |
| nr rys.  | <b>Tr.5</b> |