

Hala sportowa Suwałki

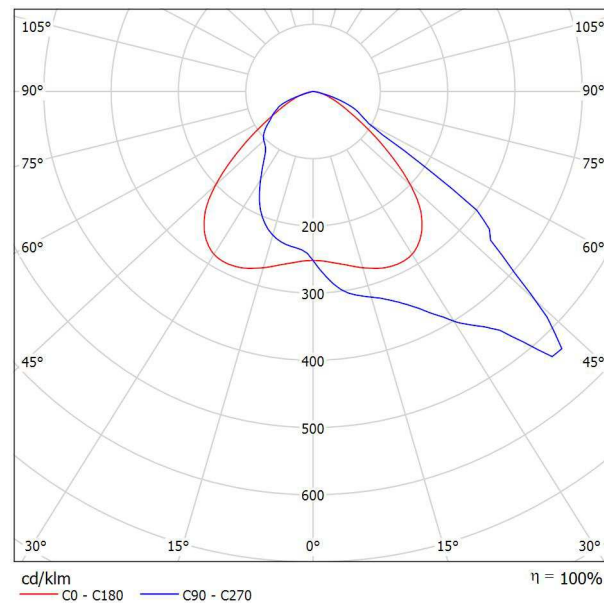
Philips Lighting Poland Sp. z o.o.
Project & Qutation Team
ul.Kossaka 150
64-920 Piła

Edytor Krzysztof Belka
Telefon
faks
e-Mail krzysztof.belka@philips.com

PHILIPS BVP130 1 xLED260-4S/740 A / Karta danych oprawy

Ilustracje oświetleń znajdziesz w naszym katalogu oświetleń.

Wylot światła 1:



Klasyfikacja oświetleń CIE: 100
Kod Flux CIE: 46 90 99 100 100

powodu braku właściwości symetrycznych nie można przedstawić tabeli UGR dla tego oprawy.

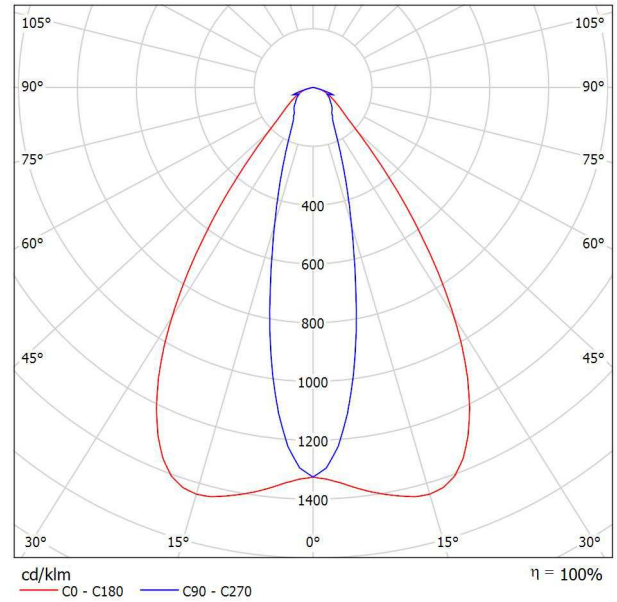
Philips Lighting Poland Sp. z o.o.
Project & Qutation Team
ul.Kossaka 150
64-920 Piła

Edytor Krzysztof Belka
Telefon
faks
e-Mail krzysztof.belka@philips.com

PHILIPS BVP130 1 xLED260-4S/740 S / Karta danych oprawy

Ilustracje oświetleń znajdziesz w naszym katalogu oświetleń.

Wylot światła 1:



Klasyfikacja oświetleń CIE: 100
Kod Flux CIE: 76 91 98 100 100

Wylot światła 1:

Oszacowanie oślepienia według UGR											
ρ Sufit	70	70	50	50	30	70	70	50	50	30	
ρ Ściany	50	30	50	30	30	50	30	50	30	30	
ρ Podłoga	20	20	20	20	20	20	20	20	20	20	
Kształt pomieszczenia X Y	Kierunek spojżenia w poprzek do osi lampy					Kierunek spojżenia wzdłuż do osi lampy					
	2H	26.6	27.5	26.9	27.8	28.0	23.3	24.3	23.6	24.5	24.7
3H	27.4	28.2	27.7	28.5	28.7	26.3	27.1	26.6	27.4	27.6	
4H	27.7	28.5	28.0	28.8	29.0	27.3	28.1	27.6	28.4	28.6	
6H	27.8	28.6	28.2	28.9	29.1	27.5	28.2	27.8	28.5	28.8	
8H	27.8	28.5	28.2	28.8	29.1	27.5	28.2	27.8	28.5	28.8	
12H	27.8	28.5	28.1	28.8	29.1	27.4	28.1	27.8	28.4	28.7	
4H	26.8	27.6	27.1	27.8	28.1	24.1	24.9	24.4	25.2	25.4	
3H	27.7	28.4	28.1	28.7	29.1	27.1	27.7	27.4	28.0	28.4	
4H	28.2	28.8	28.6	29.1	29.5	28.3	28.9	28.7	29.3	29.6	
6H	28.4	28.9	28.8	29.3	29.7	28.7	29.2	29.1	29.6	30.0	
8H	28.4	28.9	28.9	29.3	29.7	28.7	29.2	29.1	29.6	30.0	
12H	28.4	28.8	28.9	29.2	29.7	28.7	29.1	29.2	29.5	30.0	
8H	28.4	28.8	28.8	29.2	29.6	28.5	28.9	28.9	29.3	29.7	
6H	28.6	29.0	29.1	29.4	29.9	29.0	29.3	29.4	29.8	30.2	
8H	28.7	29.0	29.2	29.4	29.9	29.1	29.4	29.5	29.8	30.3	
12H	28.7	28.9	29.2	29.4	29.9	29.1	29.3	29.6	29.8	30.3	
12H	4H	28.4	28.8	28.8	29.2	29.6	28.5	28.9	28.9	29.3	29.7
	6H	28.7	29.0	29.1	29.4	29.9	29.0	29.3	29.4	29.7	30.2
	8H	28.7	29.0	29.2	29.4	29.9	29.1	29.3	29.6	29.8	30.3
Wariacja pozycji obserwatora dla odstępów opraw S											
S = 1.0H	+2.0 / -0.8					+0.2 / -0.2					
S = 1.5H	+3.8 / -1.2					+0.6 / -0.6					
S = 2.0H	+5.4 / -1.9					+1.0 / -1.2					
Tabela standardowa	BK03					BK07					
Składnik sumy korekty	10.8					12.2					
Poprawione wskaźniki oślepienia odniesione do 26000lm Całkowity strumień świetlny											

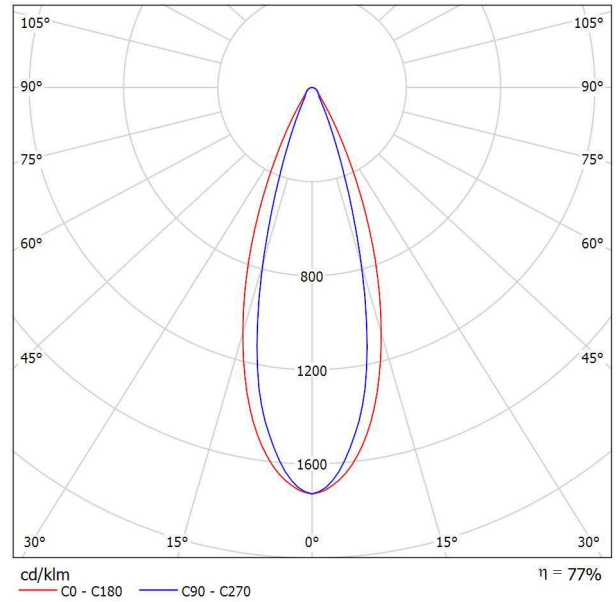
Philips Lighting Poland Sp. z o.o.
Project & Qutation Team
ul.Kossaka 150
64-920 Piła

Edytor Krzysztof Belka
Telefon
faks
e-Mail krzysztof.belka@philips.com

PHILIPS BVP425 IN T35 S8 1xLED1360/957 / Karta danych oprawy

Ilustracje oświetleń znajdziesz w naszym katalogu oświetleń.

Wylot światła 1:



Klasyfikacja oświetleń CIE: 100
Kod Flux CIE: 89 96 99 100 77

Wylot światła 1:

Oszacowanie oślepienia według UGR											
ρ Sufit	70	70	50	50	30	70	70	50	50	30	
ρ Ściany	50	30	50	30	30	50	30	50	30	30	
ρ Podłoga	20	20	20	20	20	20	20	20	20	20	
Kształt pomieszczenia X Y	Kierunek spojrzenia w poprzek do osi lampy					Kierunek spojrzenia wzdłuż do osi lampy					
	2H	18.7	19.5	18.9	19.7	19.9	17.7	18.5	18.0	18.7	18.9
3H	19.6	20.3	19.9	20.6	20.8	19.2	19.9	19.5	20.1	20.4	
4H	20.0	20.7	20.3	20.9	21.2	19.7	20.4	20.0	20.6	20.9	
6H	20.3	20.9	20.6	21.2	21.5	20.1	20.7	20.4	21.0	21.2	
8H	20.4	21.0	20.7	21.3	21.6	20.2	20.7	20.5	21.0	21.3	
12H	20.4	21.0	20.8	21.3	21.6	20.2	20.8	20.5	21.1	21.4	
4H	19.2	19.8	19.5	20.1	20.4	18.4	19.1	18.7	19.3	19.6	
3H	20.4	21.0	20.7	21.3	21.6	20.1	20.6	20.4	20.9	21.2	
4H	21.0	21.4	21.3	21.8	22.1	20.7	21.2	21.1	21.6	21.9	
6H	21.4	21.8	21.8	22.2	22.5	21.2	21.6	21.6	21.9	22.3	
8H	21.5	21.9	21.9	22.3	22.7	21.3	21.7	21.7	22.0	22.4	
12H	21.6	21.9	22.0	22.3	22.8	21.4	21.7	21.8	22.1	22.5	
8H	21.3	21.6	21.7	22.0	22.4	21.0	21.4	21.5	21.8	22.2	
6H	21.8	22.1	22.3	22.6	23.0	21.6	21.9	22.0	22.3	22.7	
8H	22.1	22.3	22.5	22.8	23.2	21.8	22.0	22.2	22.5	22.9	
12H	22.2	22.4	22.7	22.9	23.4	21.9	22.1	22.4	22.6	23.1	
12H	4H	21.3	21.6	21.7	22.0	22.4	21.1	21.4	21.5	21.8	22.2
6H	21.9	22.1	22.4	22.6	23.0	21.7	21.9	22.1	22.3	22.6	
8H	22.2	22.4	22.6	22.8	23.3	21.9	22.1	22.4	22.5	23.0	
Wariacja pozycji obserwatora dla odstępów opraw S											
S = 1.0H	+0.8 / -0.5					+0.3 / -0.2					
S = 1.5H	+1.9 / -0.7					+0.3 / -0.5					
S = 2.0H	+3.0 / -1.1					+0.6 / -0.7					
Tabela standardowa	BK04					BK05					
Składnik sumy korekty	3.2					3.1					
Poprawione wskaźniki oślepienia odniesione do 134946lm Całkowity strumień świetlny											

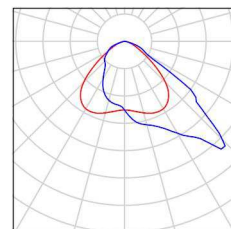
Philips Lighting Poland Sp. z o.o.
Project & Qutation Team
ul.Kossaka 150
64-920 Piła

Edytor Krzysztof Belka
Telefon
faks
e-Mail krzysztof.belka@philips.com

hala sportowa / Lista opraw

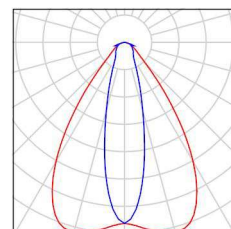
6 Ilość PHILIPS BVP130 1 xLED260-4S/740 A
Numer artykułu:
Strumień świetlny (Oprawa): 26000 lm
Strumień świetlny (Lampy): 26000 lm
Moc opraw: 217.0 W
Klasyfikacja oświetleń CIE: 100
Kod Flux CIE: 46 90 99 100 100
Wyposażenie: 1 x LED260-4S/740 (Czynnik korekcyjny 1.000).

Ilustracje oświetleń znajdziesz w naszym katalogu oświetleń.



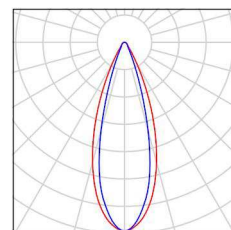
8 Ilość PHILIPS BVP130 1 xLED260-4S/740 S
Numer artykułu:
Strumień świetlny (Oprawa): 26000 lm
Strumień świetlny (Lampy): 26000 lm
Moc opraw: 217.0 W
Klasyfikacja oświetleń CIE: 100
Kod Flux CIE: 76 91 98 100 100
Wyposażenie: 1 x LED260-4S/740 (Czynnik korekcyjny 1.000).

Ilustracje oświetleń znajdziesz w naszym katalogu oświetleń.



56 Ilość PHILIPS BVP425 IN T35 S8 1xLED1360/957
Numer artykułu:
Strumień świetlny (Oprawa): 103908 lm
Strumień świetlny (Lampy): 134946 lm
Moc opraw: 1160.0 W
Klasyfikacja oświetleń CIE: 100
Kod Flux CIE: 89 96 99 100 77
Wyposażenie: 1 x LED1360/957 (Czynnik korekcyjny 1.000).

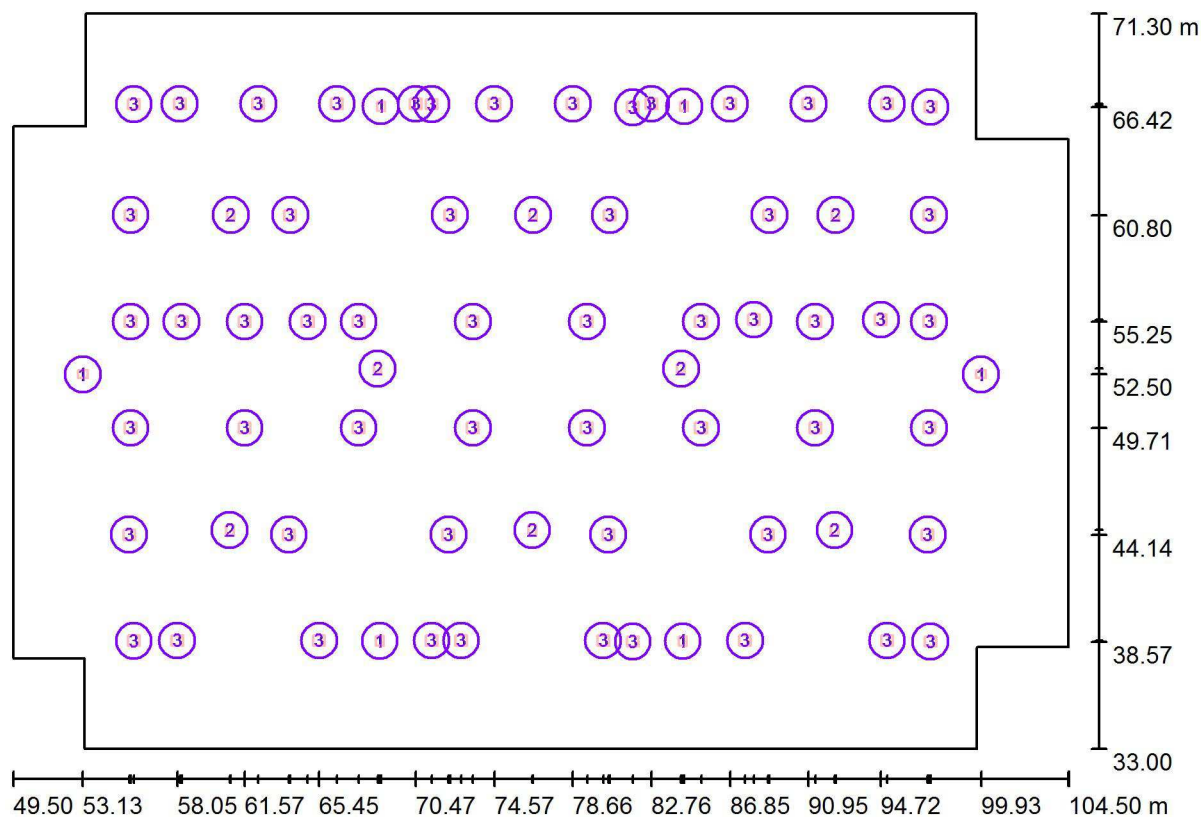
Ilustracje oświetleń znajdziesz w naszym katalogu oświetleń.



Philips Lighting Poland Sp. z o.o.
 Project & Quotation Team
 ul.Kossaka 150
 64-920 Piła

Edytor Krzysztof Belka
 Telefon
 faks
 e-Mail krzysztof.belka@philips.com

hala sportowa / Oprawy (plan rozmieszczenia)



Skala 1 : 394

Wykaz opraw

Nr.	Ilość	Etykieta
1	6	PHILIPS BVP130 1 xLED260-4S/740 A
2	8	PHILIPS BVP130 1 xLED260-4S/740 S
3	56	PHILIPS BVP425 IN T35 S8 1xLED1360/957

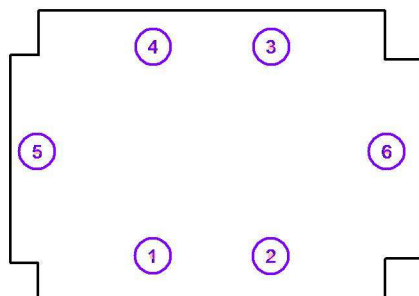
Philips Lighting Poland Sp. z o.o.
Project & Qutation Team
ul.Kossaka 150
64-920 Piła

Edytor Krzysztof Belka
Telefon
faks
e-Mail krzysztof.belka@philips.com

hala sportowa / Oprawy (lista współrzędnych)

PHILIPS BVP130 1 xLED260-4S/740 A

26000 lm, 217.0 W, 1 x 1 x LED260-4S/740 (Czynnik korekcyjny 1.000).



Nr.	Pozycja [m]			Rotacja [°]		
	X	Y	Z	X	Y	Z
1	68.608	38.609	12.500	0.0	0.0	-0.1
2	84.392	38.591	12.500	0.0	0.0	-0.1
3	84.474	66.459	12.500	0.0	0.0	180.0
4	68.666	66.459	12.500	0.0	0.0	180.0
5	53.130	52.499	12.500	0.0	0.0	-90.0
6	99.930	52.499	12.500	0.0	0.0	90.0

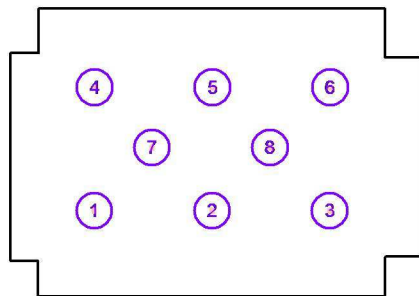
Philips Lighting Poland Sp. z o.o.
 Project & Qutation Team
 ul.Kossaka 150
 64-920 Piła

Edytor Krzysztof Belka
 Telefon
 faks
 e-Mail krzysztof.belka@philips.com

hala sportowa / Oprawy (lista współrzędnych)

PHILIPS BVP130 1 xLED260-4S/740 S

26000 lm, 217.0 W, 1 x 1 x LED260-4S/740 (Czynnik korekcyjny 1.000).



Nr.	Pozycja [m]			Rotacja [°]		
	X	Y	Z	X	Y	Z
1	60.794	44.386	12.500	0.0	0.0	0.0
2	76.549	44.386	12.500	0.0	0.0	0.0
3	92.304	44.386	12.500	0.0	0.0	0.0
4	60.845	60.800	12.500	0.0	0.0	0.0
5	76.600	60.800	12.500	0.0	0.0	0.0
6	92.355	60.800	12.500	0.0	0.0	0.0
7	68.496	52.800	12.500	0.0	0.0	0.0
8	84.304	52.800	12.500	0.0	0.0	0.0

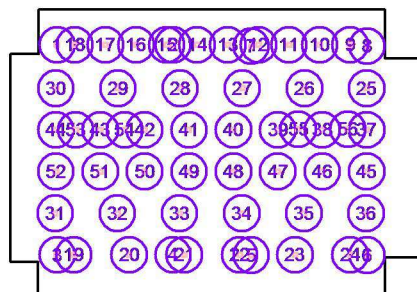
Philips Lighting Poland Sp. z o.o.
Project & Quotation Team
ul. Kossaka 150
64-920 Piła

Edytor Krzysztof Belka
Telefon
faks
e-Mail krzysztof.belka@philips.com

hala sportowa / Oprawy (lista współrzędnych)

PHILIPS BVP425 IN T35 S8 1xLED1360/957

103908 lm, 1160.0 W, 1 x 1 x LED1360/957 (Czynnik korekcyjny 1.000).



Nr.	Pozycja [m]			Rotacja [°]		
	X	Y	Z	X	Y	Z
1	55.792	66.571	12.500	0.0	30.0	90.0
2	71.308	66.576	12.500	0.0	30.0	90.0
3	55.792	38.623	12.500	0.0	30.0	-90.0
4	71.308	38.629	12.500	0.0	30.0	-90.0
5	81.792	38.571	12.500	0.0	30.0	-90.0
6	97.308	38.576	12.500	0.0	30.0	-90.0
7	81.792	66.419	12.500	0.0	30.0	90.0
8	97.308	66.425	12.500	0.0	30.0	90.0
9	95.042	66.600	12.500	0.0	30.0	90.0
10	90.947	66.600	12.500	0.0	30.0	90.0
11	86.852	66.600	12.500	0.0	30.0	90.0
12	82.757	66.600	12.500	0.0	30.0	90.0
13	78.662	66.600	12.500	0.0	30.0	90.0
14	74.567	66.600	12.500	0.0	30.0	90.0
15	70.472	66.600	12.500	0.0	30.0	90.0
16	66.376	66.600	12.500	0.0	30.0	90.0
17	62.281	66.600	12.500	0.0	30.0	90.0
18	58.186	66.600	12.500	0.0	30.0	90.0
19	58.050	38.629	12.500	0.0	30.0	-90.0
20	65.448	38.629	12.500	0.0	30.0	-90.0
21	72.847	38.629	12.500	0.0	30.0	-90.0
22	80.245	38.629	12.500	0.0	30.0	-90.0
23	87.644	38.629	12.500	0.0	30.0	-90.0
24	95.042	38.629	12.500	0.0	30.0	-90.0
25	97.234	60.800	12.500	0.0	30.0	90.0
26	88.913	60.800	12.500	0.0	30.0	90.0
27	80.592	60.800	12.500	0.0	30.0	90.0
28	72.271	60.800	12.500	0.0	30.0	90.0

Philips Lighting Poland Sp. z o.o.
Project & Qutation Team
ul.Kossaka 150
64-920 Piła

Edytor Krzysztof Belka
Telefon
faks
e-Mail krzysztof.belka@philips.com

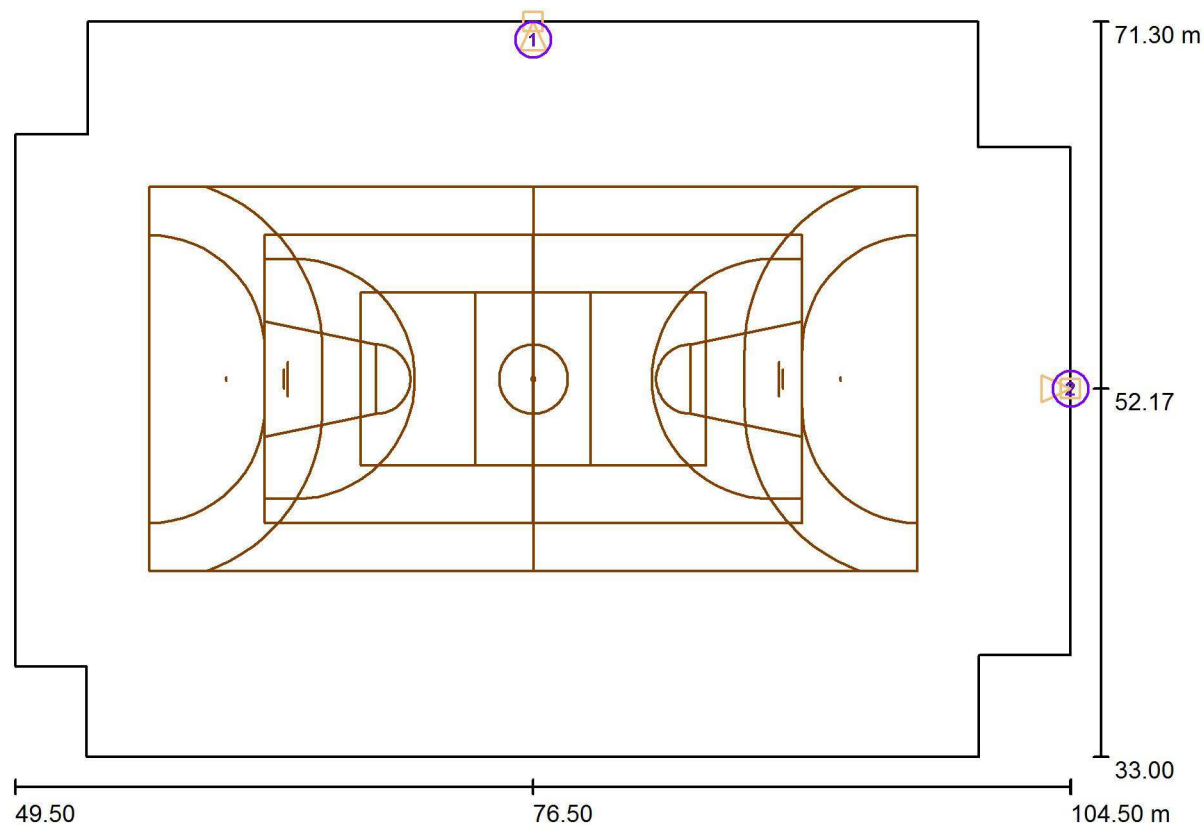
hala sportowa / Oprawy (lista współrzędnych)

Nr.	Pozycja [m]			Rotacja [°]		
	X	Y	Z	X	Y	Z
29	63.950	60.800	12.500	0.0	30.0	90.0
30	55.629	60.800	12.500	0.0	30.0	90.0
31	55.552	44.143	12.500	0.0	30.0	-90.0
32	63.873	44.143	12.500	0.0	30.0	-90.0
33	72.194	44.143	12.500	0.0	30.0	-90.0
34	80.515	44.143	12.500	0.0	30.0	-90.0
35	88.836	44.143	12.500	0.0	30.0	-90.0
36	97.157	44.143	12.500	0.0	30.0	-90.0
37	97.234	55.250	12.500	0.0	30.0	90.0
38	91.291	55.250	12.500	0.0	30.0	90.0
39	85.347	55.250	12.500	0.0	30.0	90.0
40	79.403	55.250	12.500	0.0	30.0	90.0
41	73.460	55.250	12.500	0.0	30.0	90.0
42	67.516	55.250	12.500	0.0	30.0	90.0
43	61.573	55.250	12.500	0.0	30.0	90.0
44	55.629	55.250	12.500	0.0	30.0	90.0
45	97.234	49.713	12.500	0.0	30.0	90.0
46	91.291	49.713	12.500	0.0	30.0	90.0
47	85.347	49.713	12.500	0.0	30.0	90.0
48	79.403	49.713	12.500	0.0	30.0	90.0
49	73.460	49.713	12.500	0.0	30.0	90.0
50	67.516	49.713	12.500	0.0	30.0	90.0
51	61.573	49.713	12.500	0.0	30.0	90.0
52	55.629	49.713	12.500	0.0	30.0	90.0
53	58.291	55.250	12.500	0.0	30.0	-90.0
54	64.854	55.250	12.500	0.0	30.0	-90.0
55	88.098	55.354	12.500	0.0	30.0	-90.0
56	94.720	55.354	12.500	0.0	30.0	-90.0

Philips Lighting Poland Sp. z o.o.
 Project & Qutation Team
 ul.Kossaka 150
 64-920 Piła

Edytor Krzysztof Belka
 Telefon
 faks
 e-Mail krzysztof.belka@philips.com

hala sportowa / Kamery telewizyjne (lista współrzędnych)



Skala 1 : 394

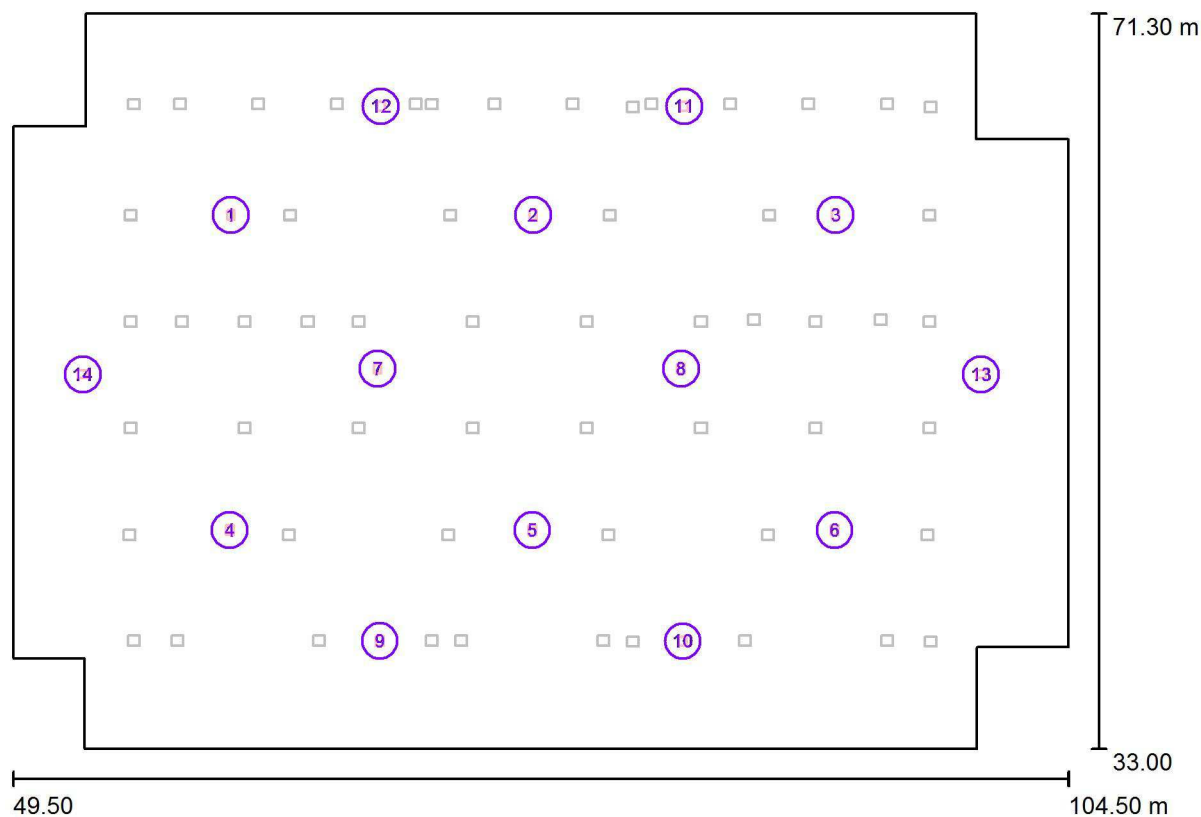
Lista kamer telewizyjnych

Nr.	Etykieta	Pozycja [m]		
		X	Y	Z
1	Kamera TV główna 1	76.500	71.300	10.500
2	Kamera TV pomocnicza	104.500	52.167	10.000

Philips Lighting Poland Sp. z o.o.
 Project & Qutation Team
 ul.Kossaka 150
 64-920 Piła

Edytor Krzysztof Belka
 Telefon
 faks
 e-Mail krzysztof.belka@philips.com

hala sportowa / prace techniczne / Dane planowania



Skala 1 : 394

Nr.	Oprawa	Pozycja [m]			Rotacja [°]		
		X	Y	Z	X	Y	Z
1	PHILIPS BVP130 1 xLED260-4S/740 S	60.845	60.800	12.500	0.0	0.0	0.0
2	PHILIPS BVP130 1 xLED260-4S/740 S	76.600	60.800	12.500	0.0	0.0	0.0
3	PHILIPS BVP130 1 xLED260-4S/740 S	92.355	60.800	12.500	0.0	0.0	0.0
4	PHILIPS BVP130 1 xLED260-4S/740 S	60.794	44.386	12.500	0.0	0.0	0.0
5	PHILIPS BVP130 1 xLED260-4S/740 S	76.549	44.386	12.500	0.0	0.0	0.0
6	PHILIPS BVP130 1 xLED260-4S/740 S	92.304	44.386	12.500	0.0	0.0	0.0
7	PHILIPS BVP130 1 xLED260-4S/740 S	68.496	52.800	12.500	0.0	0.0	0.0

Philips Lighting Poland Sp. z o.o.
 Project & Qutation Team
 ul.Kossaka 150
 64-920 Piła

Edytor Krzysztof Belka
 Telefon
 faks
 e-Mail krzysztof.belka@philips.com

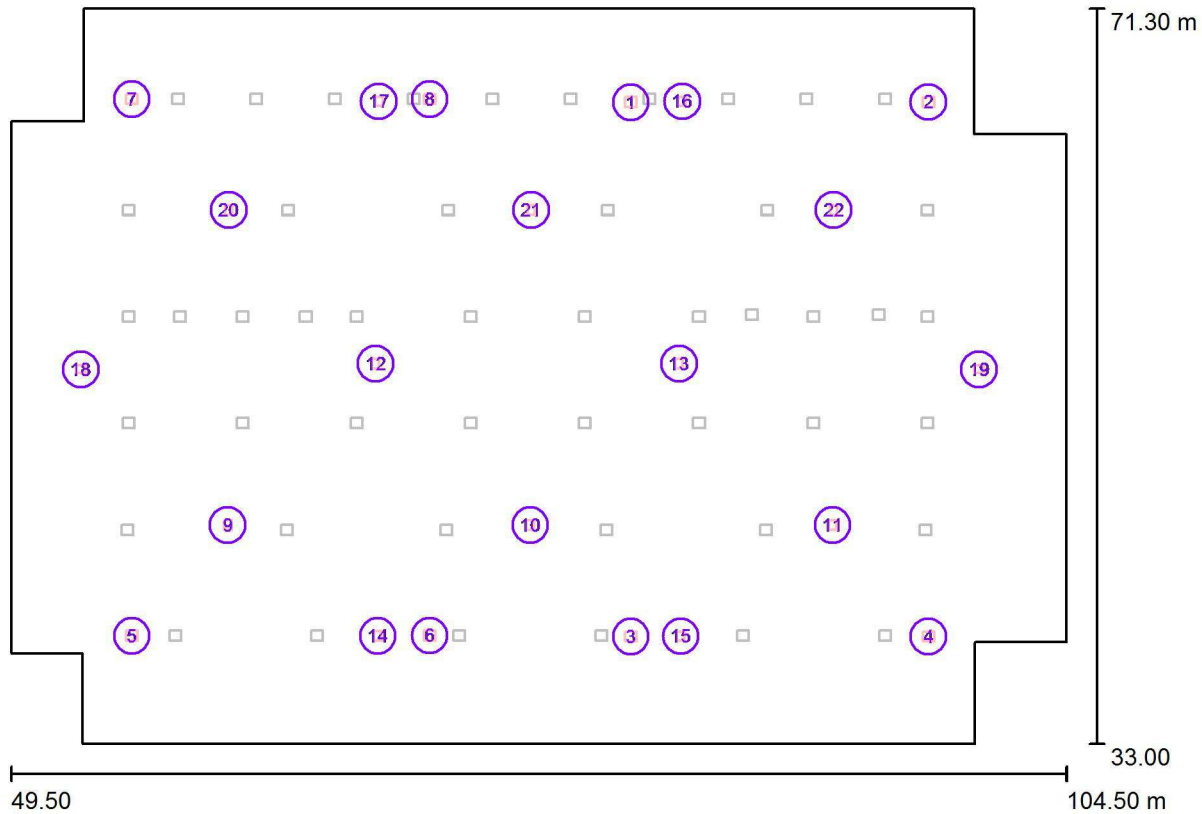
hala sportowa / prace techniczne / Dane planowania

Nr.	Oprawa	Pozycja [m]			Rotacja [°]		
		X	Y	Z	X	Y	Z
8	PHILIPS BVP130 1 xLED260-4S/740 S	84.304	52.800	12.500	0.0	0.0	0.0
9	PHILIPS BVP130 1 xLED260-4S/740 A	68.608	38.609	12.500	0.0	0.0	-0.1
10	PHILIPS BVP130 1 xLED260-4S/740 A	84.392	38.591	12.500	0.0	0.0	-0.1
11	PHILIPS BVP130 1 xLED260-4S/740 A	84.474	66.459	12.500	0.0	0.0	180.0
12	PHILIPS BVP130 1 xLED260-4S/740 A	68.666	66.459	12.500	0.0	0.0	180.0
13	PHILIPS BVP130 1 xLED260-4S/740 A	99.930	52.499	12.500	0.0	0.0	90.0
14	PHILIPS BVP130 1 xLED260-4S/740 A	53.130	52.499	12.500	0.0	0.0	-90.0

Philips Lighting Poland Sp. z o.o.
Project & Qutation Team
ul.Kossaka 150
64-920 Piła

Edytor Krzysztof Belka
Telefon
faks
e-Mail krzysztof.belka@philips.com

hala sportowa / rekreacja 500lx / Dane planowania



Skala 1 : 394

Nr.	Oprawa	Pozycja [m]			Rotacja [°]		
		X	Y	Z	X	Y	Z
1	PHILIPS BVP425 IN T35 S8 1xLED1360/957	81.792	66.419	12.500	0.0	30.0	90.0
2	PHILIPS BVP425 IN T35 S8 1xLED1360/957	97.308	66.425	12.500	0.0	30.0	90.0
3	PHILIPS BVP425 IN T35 S8 1xLED1360/957	81.792	38.571	12.500	0.0	30.0	-90.0
4	PHILIPS BVP425 IN T35 S8 1xLED1360/957	97.308	38.576	12.500	0.0	30.0	-90.0
5	PHILIPS BVP425 IN T35 S8 1xLED1360/957	55.792	38.623	12.500	0.0	30.0	-90.0
6	PHILIPS BVP425 IN T35 S8 1xLED1360/957	71.308	38.629	12.500	0.0	30.0	-90.0
7	PHILIPS BVP425 IN T35 S8 1xLED1360/957	55.792	66.571	12.500	0.0	30.0	90.0

Philips Lighting Poland Sp. z o.o.
Project & Quotation Team
ul.Kossaka 150
64-920 Piła

Edytor Krzysztof Belka
Telefon
faks
e-Mail krzysztof.belka@philips.com

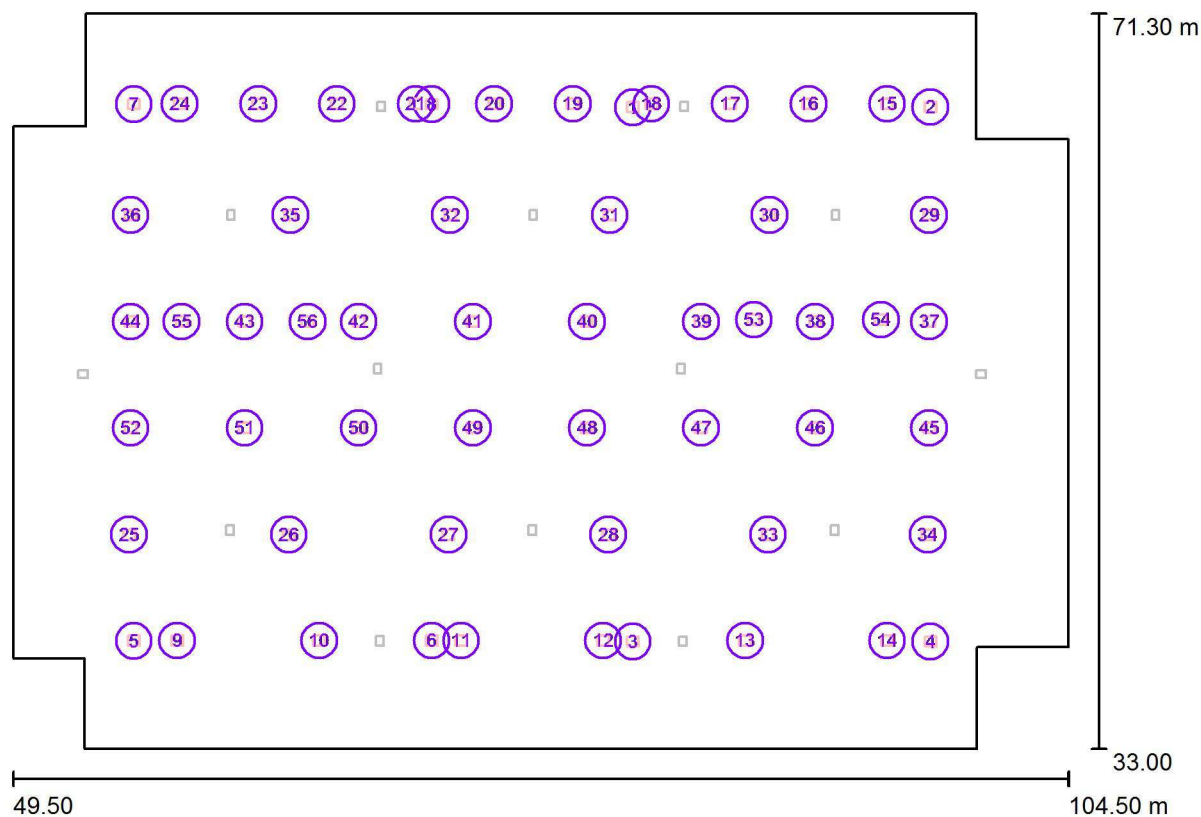
hala sportowa / rekreacja 500lx / Dane planowania

Nr.	Oprawa	Pozycja [m]			Rotacja [°]		
		X	Y	Z	X	Y	Z
8	PHILIPS BVP425 IN T35 S8 1xLED1360/957	71.308	66.576	12.500	0.0	30.0	90.0
9	PHILIPS BVP130 1 xLED260-4S/740 S	60.794	44.386	12.500	0.0	0.0	0.0
10	PHILIPS BVP130 1 xLED260-4S/740 S	76.549	44.386	12.500	0.0	0.0	0.0
11	PHILIPS BVP130 1 xLED260-4S/740 S	92.304	44.386	12.500	0.0	0.0	0.0
12	PHILIPS BVP130 1 xLED260-4S/740 S	68.496	52.800	12.500	0.0	0.0	0.0
13	PHILIPS BVP130 1 xLED260-4S/740 S	84.304	52.800	12.500	0.0	0.0	0.0
14	PHILIPS BVP130 1 xLED260-4S/740 A	68.608	38.609	12.500	0.0	0.0	-0.1
15	PHILIPS BVP130 1 xLED260-4S/740 A	84.392	38.591	12.500	0.0	0.0	-0.1
16	PHILIPS BVP130 1 xLED260-4S/740 A	84.474	66.459	12.500	0.0	0.0	180.0
17	PHILIPS BVP130 1 xLED260-4S/740 A	68.666	66.459	12.500	0.0	0.0	180.0
18	PHILIPS BVP130 1 xLED260-4S/740 A	53.130	52.499	12.500	0.0	0.0	-90.0
19	PHILIPS BVP130 1 xLED260-4S/740 A	99.930	52.499	12.500	0.0	0.0	90.0
20	PHILIPS BVP130 1 xLED260-4S/740 S	60.845	60.800	12.500	0.0	0.0	0.0
21	PHILIPS BVP130 1 xLED260-4S/740 S	76.600	60.800	12.500	0.0	0.0	0.0
22	PHILIPS BVP130 1 xLED260-4S/740 S	92.355	60.800	12.500	0.0	0.0	0.0

Philips Lighting Poland Sp. z o.o.
Project & Quotation Team
ul.Kossaka 150
64-920 Piła

Edytor Krzysztof Belka
Telefon
faks
e-Mail krzysztof.belka@philips.com

hala sportowa / Siatkówka / Dane planowania



Skala 1 : 394

Nr.	Oprawa	Pozycja [m]			Rotacja [°]		
		X	Y	Z	X	Y	Z
1	PHILIPS BVP425 IN T35 S8 1xLED1360/957	81.792	66.419	12.500	0.0	30.0	90.0
2	PHILIPS BVP425 IN T35 S8 1xLED1360/957	97.308	66.425	12.500	0.0	30.0	90.0
3	PHILIPS BVP425 IN T35 S8 1xLED1360/957	81.792	38.571	12.500	0.0	30.0	-90.0
4	PHILIPS BVP425 IN T35 S8 1xLED1360/957	97.308	38.576	12.500	0.0	30.0	-90.0
5	PHILIPS BVP425 IN T35 S8 1xLED1360/957	55.792	38.623	12.500	0.0	30.0	-90.0
6	PHILIPS BVP425 IN T35 S8 1xLED1360/957	71.308	38.629	12.500	0.0	30.0	-90.0
7	PHILIPS BVP425 IN T35 S8 1xLED1360/957	55.792	66.571	12.500	0.0	30.0	90.0

Philips Lighting Poland Sp. z o.o.
Project & Qutation Team
ul.Kossaka 150
64-920 Piła

Edytor Krzysztof Belka
Telefon
faks
e-Mail krzysztof.belka@philips.com

hala sportowa / Siatkówka / Dane planowania

Nr.	Oprawa	Pozycja [m]			Rotacja [°]		
		X	Y	Z	X	Y	Z
8	PHILIPS BVP425 IN T35 S8 1xLED1360/957	71.308	66.576	12.500	0.0	30.0	90.0
9	PHILIPS BVP425 IN T35 S8 1xLED1360/957	58.050	38.629	12.500	0.0	30.0	-90.0
10	PHILIPS BVP425 IN T35 S8 1xLED1360/957	65.448	38.629	12.500	0.0	30.0	-90.0
11	PHILIPS BVP425 IN T35 S8 1xLED1360/957	72.847	38.629	12.500	0.0	30.0	-90.0
12	PHILIPS BVP425 IN T35 S8 1xLED1360/957	80.245	38.629	12.500	0.0	30.0	-90.0
13	PHILIPS BVP425 IN T35 S8 1xLED1360/957	87.644	38.629	12.500	0.0	30.0	-90.0
14	PHILIPS BVP425 IN T35 S8 1xLED1360/957	95.042	38.629	12.500	0.0	30.0	-90.0
15	PHILIPS BVP425 IN T35 S8 1xLED1360/957	95.042	66.600	12.500	0.0	30.0	90.0
16	PHILIPS BVP425 IN T35 S8 1xLED1360/957	90.947	66.600	12.500	0.0	30.0	90.0
17	PHILIPS BVP425 IN T35 S8 1xLED1360/957	86.852	66.600	12.500	0.0	30.0	90.0
18	PHILIPS BVP425 IN T35 S8 1xLED1360/957	82.757	66.600	12.500	0.0	30.0	90.0
19	PHILIPS BVP425 IN T35 S8 1xLED1360/957	78.662	66.600	12.500	0.0	30.0	90.0
20	PHILIPS BVP425 IN T35 S8 1xLED1360/957	74.567	66.600	12.500	0.0	30.0	90.0
21	PHILIPS BVP425 IN T35 S8 1xLED1360/957	70.472	66.600	12.500	0.0	30.0	90.0
22	PHILIPS BVP425 IN T35 S8 1xLED1360/957	66.376	66.600	12.500	0.0	30.0	90.0
23	PHILIPS BVP425 IN T35 S8 1xLED1360/957	62.281	66.600	12.500	0.0	30.0	90.0
24	PHILIPS BVP425 IN T35 S8 1xLED1360/957	58.186	66.600	12.500	0.0	30.0	90.0
25	PHILIPS BVP425 IN T35 S8 1xLED1360/957	55.552	44.143	12.500	0.0	30.0	-90.0
26	PHILIPS BVP425 IN T35 S8 1xLED1360/957	63.873	44.143	12.500	0.0	30.0	-90.0
27	PHILIPS BVP425 IN T35 S8 1xLED1360/957	72.194	44.143	12.500	0.0	30.0	-90.0
28	PHILIPS BVP425 IN T35 S8 1xLED1360/957	80.515	44.143	12.500	0.0	30.0	-90.0
29	PHILIPS BVP425 IN T35 S8 1xLED1360/957	97.234	60.800	12.500	0.0	30.0	90.0
30	PHILIPS BVP425 IN T35 S8 1xLED1360/957	88.913	60.800	12.500	0.0	30.0	90.0
31	PHILIPS BVP425 IN T35 S8 1xLED1360/957	80.592	60.800	12.500	0.0	30.0	90.0
32	PHILIPS BVP425 IN T35 S8 1xLED1360/957	72.271	60.800	12.500	0.0	30.0	90.0
33	PHILIPS BVP425 IN T35 S8 1xLED1360/957	88.836	44.143	12.500	0.0	30.0	-90.0
34	PHILIPS BVP425 IN T35 S8 1xLED1360/957	97.157	44.143	12.500	0.0	30.0	-90.0
35	PHILIPS BVP425 IN T35 S8 1xLED1360/957	63.950	60.800	12.500	0.0	30.0	90.0
36	PHILIPS BVP425 IN T35 S8 1xLED1360/957	55.629	60.800	12.500	0.0	30.0	90.0
37	PHILIPS BVP425 IN T35 S8 1xLED1360/957	97.234	55.250	12.500	0.0	30.0	90.0
38	PHILIPS BVP425 IN T35 S8 1xLED1360/957	91.291	55.250	12.500	0.0	30.0	90.0
39	PHILIPS BVP425 IN T35 S8 1xLED1360/957	85.347	55.250	12.500	0.0	30.0	90.0
40	PHILIPS BVP425 IN T35 S8 1xLED1360/957	79.403	55.250	12.500	0.0	30.0	90.0
41	PHILIPS BVP425 IN T35 S8 1xLED1360/957	73.460	55.250	12.500	0.0	30.0	90.0
42	PHILIPS BVP425 IN T35 S8 1xLED1360/957	67.516	55.250	12.500	0.0	30.0	90.0

Philips Lighting Poland Sp. z o.o.
Project & Quotation Team
ul.Kossaka 150
64-920 Piła

Edytor Krzysztof Belka
Telefon
faks
e-Mail krzysztof.belka@philips.com

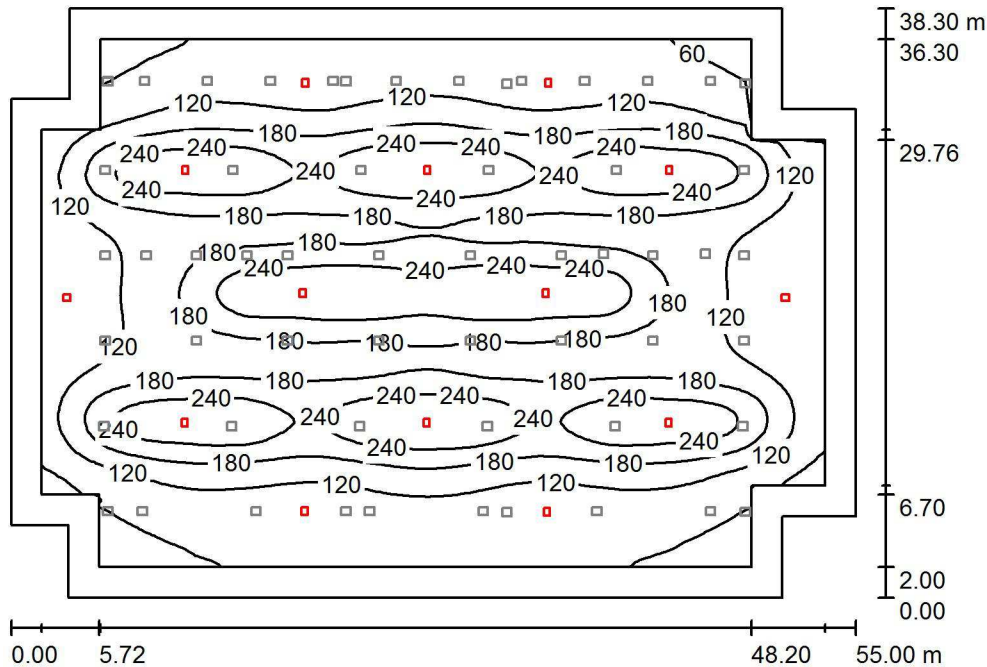
hala sportowa / Siatkówka / Dane planowania

Nr.	Oprawa	Pozycja [m]			Rotacja [°]		
		X	Y	Z	X	Y	Z
43	PHILIPS BVP425 IN T35 S8 1xLED1360/957	61.573	55.250	12.500	0.0	30.0	90.0
44	PHILIPS BVP425 IN T35 S8 1xLED1360/957	55.629	55.250	12.500	0.0	30.0	90.0
45	PHILIPS BVP425 IN T35 S8 1xLED1360/957	97.234	49.713	12.500	0.0	30.0	90.0
46	PHILIPS BVP425 IN T35 S8 1xLED1360/957	91.291	49.713	12.500	0.0	30.0	90.0
47	PHILIPS BVP425 IN T35 S8 1xLED1360/957	85.347	49.713	12.500	0.0	30.0	90.0
48	PHILIPS BVP425 IN T35 S8 1xLED1360/957	79.403	49.713	12.500	0.0	30.0	90.0
49	PHILIPS BVP425 IN T35 S8 1xLED1360/957	73.460	49.713	12.500	0.0	30.0	90.0
50	PHILIPS BVP425 IN T35 S8 1xLED1360/957	67.516	49.713	12.500	0.0	30.0	90.0
51	PHILIPS BVP425 IN T35 S8 1xLED1360/957	61.573	49.713	12.500	0.0	30.0	90.0
52	PHILIPS BVP425 IN T35 S8 1xLED1360/957	55.629	49.713	12.500	0.0	30.0	90.0
53	PHILIPS BVP425 IN T35 S8 1xLED1360/957	88.098	55.354	12.500	0.0	30.0	-90.0
54	PHILIPS BVP425 IN T35 S8 1xLED1360/957	94.720	55.354	12.500	0.0	30.0	-90.0
55	PHILIPS BVP425 IN T35 S8 1xLED1360/957	58.291	55.250	12.500	0.0	30.0	-90.0
56	PHILIPS BVP425 IN T35 S8 1xLED1360/957	64.854	55.250	12.500	0.0	30.0	-90.0

Philips Lighting Poland Sp. z o.o.
Project & Quotation Team
ul.Kossaka 150
64-920 Piła

Edytor Krzysztof Belka
Telefon
faks
e-Mail krzysztof.belka@philips.com

hala sportowa / prace techniczne / Podsumowanie



Wysokość pomieszczenia: 16.500 m, Wysokość montażu: 12.500 m,
Współczynnik konserwacji: 0.80

Wartości Lux, Skala 1:492

Powierzchnia	ρ [%]	E_m [lx]	E_{min} [lx]	E_{max} [lx]	E_{min} / E_m
Płaszczyzna pracy	/	161	37	295	0.230
Podłoga	20	142	29	295	0.206
Sufit	70	23	14	30	0.616
Ściany (12)	50	31	14	92	/

Płaszczyzna pracy:

Wysokość: 0.000 m
Siatka: 128 x 128 Punkty
Margines: 2.000 m

Wykaz opraw

Nr.	Ilość	Etykieta (Czynnik korekcyjny)	Φ (Oprawa) [lm]	Φ (Lampy) [lm]	P [W]
1	6	PHILIPS BVP130 1 xLED260-4S/740 A (1.000)	26000	26000	217.0
2	8	PHILIPS BVP130 1 xLED260-4S/740 S (1.000)	26000	26000	217.0

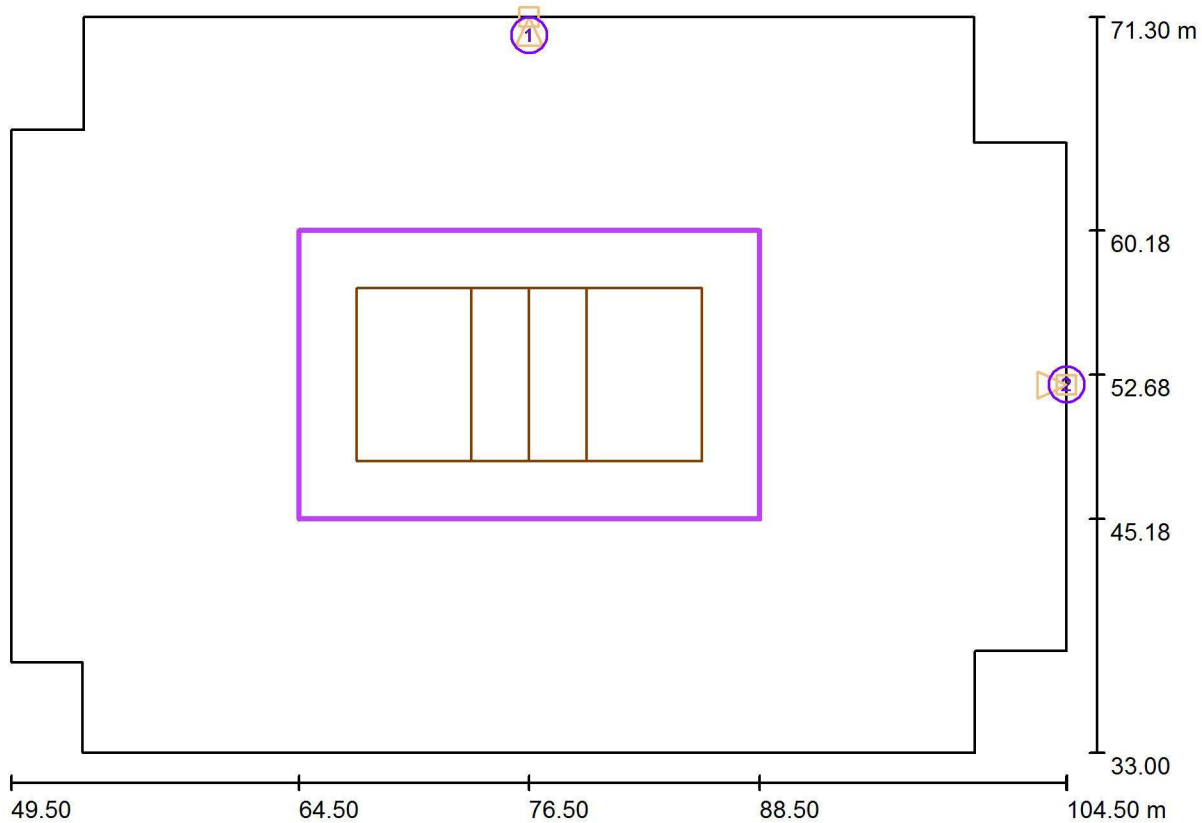
W sumie: 364000 W sumie: 364000 3038.0

Specyfikacja mocy przyłączeniowej: $1.51 \text{ W/m}^2 = 0.94 \text{ W/m}^2/100 \text{ lx}$ (Powierzchnia podstawowa: 2009.94 m²)

Philips Lighting Poland Sp. z o.o.
Project & Qutation Team
ul.Kossaka 150
64-920 Piła

Edytor Krzysztof Belka
Telefon
faks
e-Mail krzysztof.belka@philips.com

hala sportowa / prace techniczne / Siatkówka 1 Siatka obliczeniowa (PA) /
Podsumowanie



Skala 1 : 394

Pozycja: (76.500 m, 52.680 m, 0.000 m)
Rozmiar: (24.000 m, 15.000 m)
Rotacja: (0.0°, 0.0°, 0.0°)
Typ: Normalna, Siatka: 13 x 9 Punkty
Należy do następujących obiektów sportowych: Siatkówka 1

Zestawienie wyników

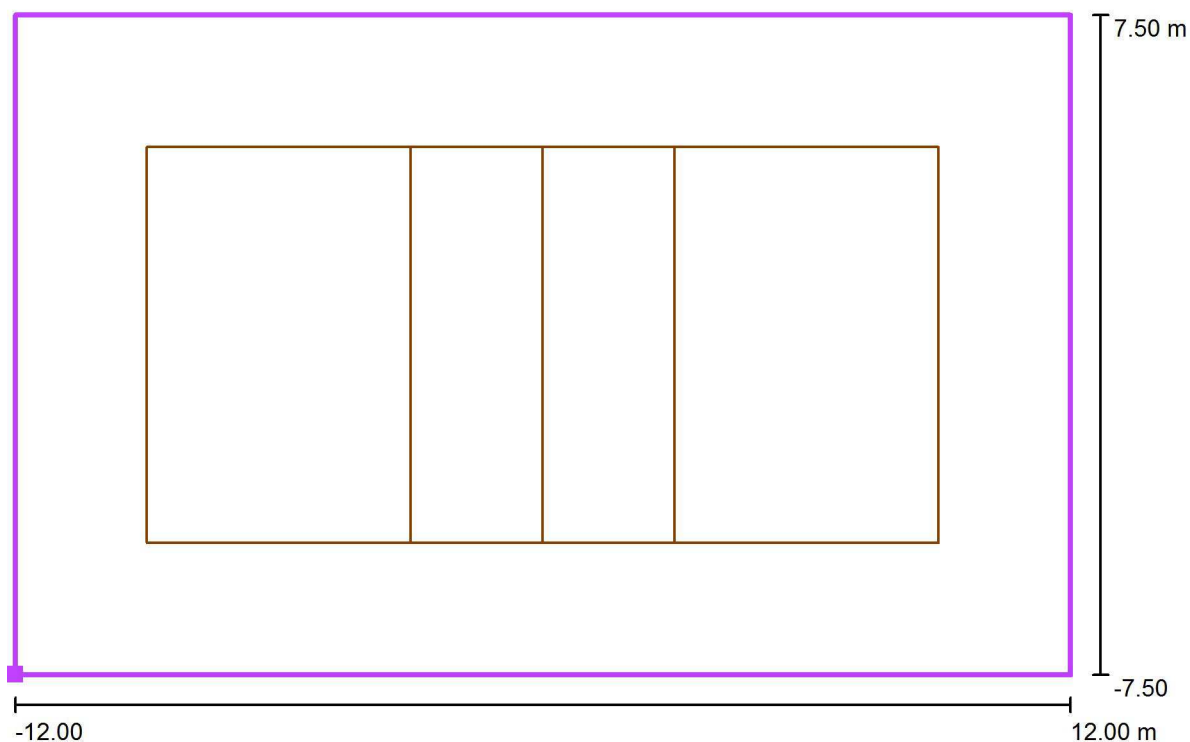
Nr.	Typ	E_m [lx]	E_{min} [lx]	E_{max} [lx]	E_{min} / E_m	E_{min} / E_{max}	$E_{h\ m} / E_m$	W [m]	Kamera
1	pozioma	214	164	292	0.76	0.56	/	0.000	/
2	Kamera	129	66	247	0.51	0.27	1.66	1.500	1
3	Kamera	102	71	190	0.70	0.37	2.10	1.500	2

$E_{h\ m} / E_m$ = Stosunek między średnim poziomym i pionowym natężeniem oświetlenia, W = Wysokość pomiaru

Philips Lighting Poland Sp. z o.o.
 Project & Quotation Team
 ul. Kossaka 150
 64-920 Piła

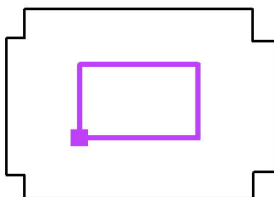
Edytor Krzysztof Belka
 Telefon
 faks
 e-Mail krzysztof.belka@philips.com

hala sportowa / prace techniczne / Siatkówka 1 Siatka obliczeniowa (PA) / Izolinie (E, poziome)



Wartości Lux, Skala 1 : 172

Położenie powierzchni w pomieszczeniu:
 Zaznaczony punkt: (64.500 m, 45.180 m, 0.000 m)



Siatka: 13 x 9 Punkty

E_m [lx]
214

E_{min} [lx]
164

E_{max} [lx]
292

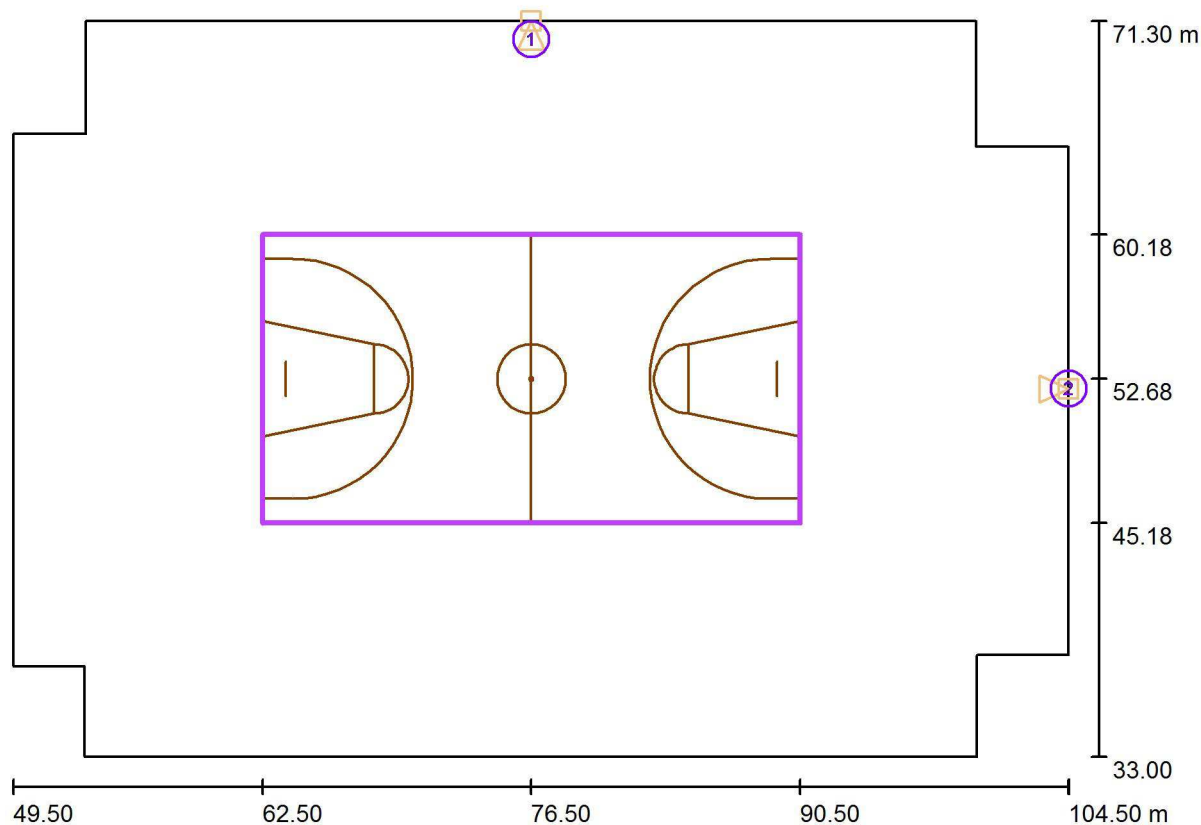
E_{min} / E_m
0.76

E_{min} / E_{max}
0.56

Philips Lighting Poland Sp. z o.o.
 Project & Qutation Team
 ul.Kossaka 150
 64-920 Piła

Edytor Krzysztof Belka
 Telefon
 faks
 e-Mail krzysztof.belka@philips.com

hala sportowa / prace techniczne / Koszykówka 1 Siatka obliczeniowa (PA) / Podsumowanie



Skala 1 : 394

Pozycja: (76.500 m, 52.680 m, 0.000 m)
 Rozmiar: (28.000 m, 15.000 m)
 Rotacja: (0.0°, 0.0°, 0.0°)
 Typ: Normalna, Siatka: 13 x 7 Punkty
 Należy do następujących obiektów sportowych: Koszykówka 1

Zestawienie wyników

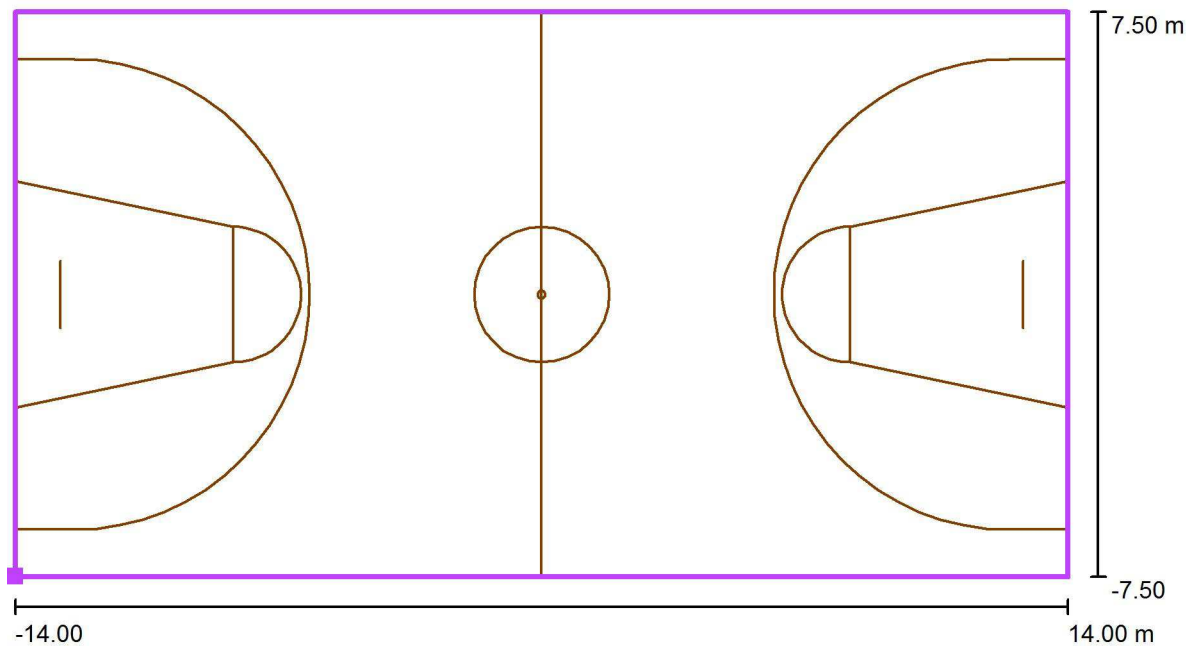
Nr.	Typ	E_m [lx]	E_{min} [lx]	E_{max} [lx]	E_{min} / E_m	E_{min} / E_{max}	$E_{h\ m} / E_m$	W [m]	Kamera
1	pozioma	213	157	293	0.74	0.53	/	0.000	/
2	Kamera	128	65	236	0.50	0.27	1.66	1.500	1
3	Kamera	103	71	190	0.69	0.38	2.07	1.500	2

$E_{h\ m} / E_m$ = Stosunek między średnim poziomym i pionowym natężeniem oświetlenia, W = Wysokość pomiaru

Philips Lighting Poland Sp. z o.o.
 Project & Quotation Team
 ul. Kossaka 150
 64-920 Piła

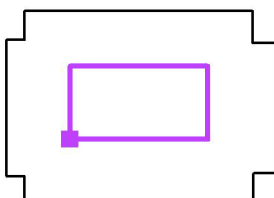
Edytor Krzysztof Belka
 Telefon
 faks
 e-Mail krzysztof.belka@philips.com

hala sportowa / prace techniczne / Koszykówka 1 Siatka obliczeniowa (PA) / Izolinie (E, poziome)



Wartości Lux, Skala 1 : 201

Położenie powierzchni w pomieszczeniu:
 Zaznaczony punkt: (62.500 m, 45.180 m, 0.000 m)



Siatka: 13 x 7 Punkty

E_m [lx]
213

E_{min} [lx]
157

E_{max} [lx]
293

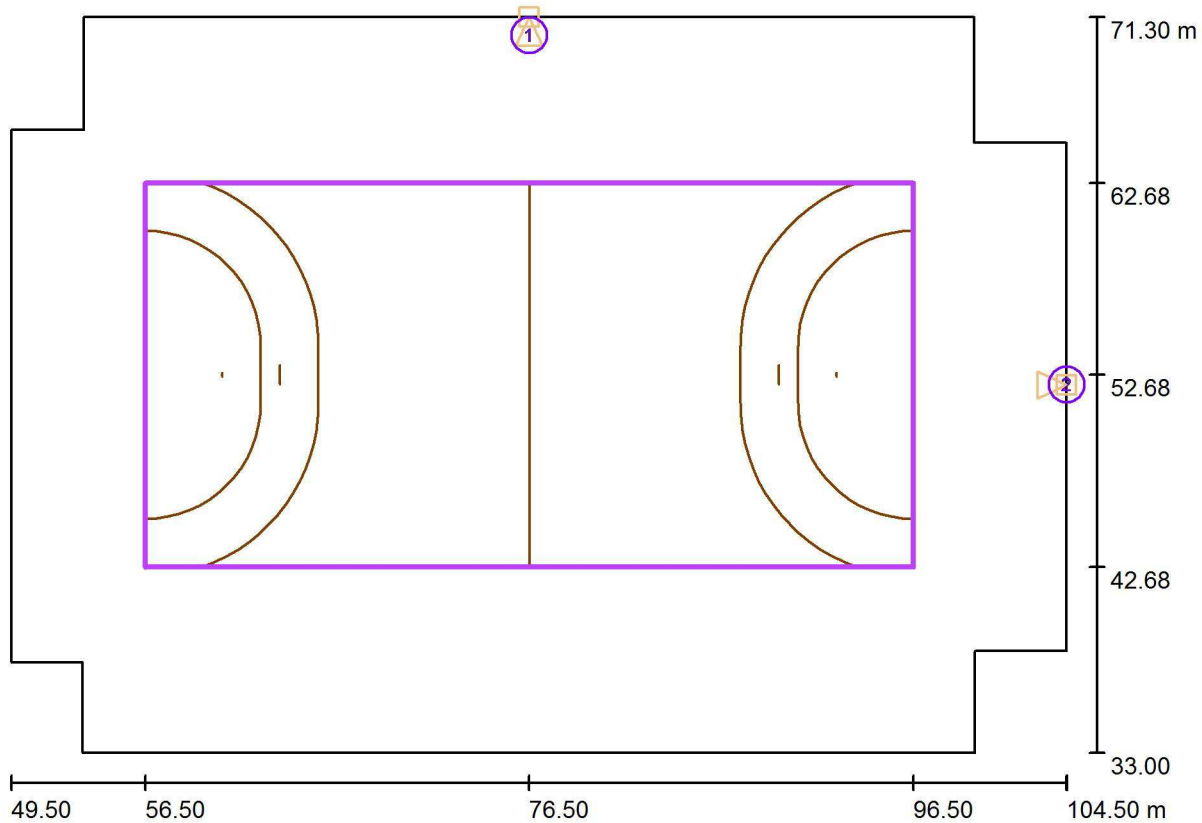
E_{min} / E_m
0.74

E_{min} / E_{max}
0.53

Philips Lighting Poland Sp. z o.o.
Project & Quotation Team
ul. Kossaka 150
64-920 Piła

Edytor Krzysztof Belka
Telefon
faks
e-Mail krzysztof.belka@philips.com

hala sportowa / prace techniczne / Piłka ręczna 1 Siatka obliczeniowa (PA) / Podsumowanie



Skala 1 : 394

Pozycja: (76.500 m, 52.680 m, 0.000 m)

Rozmiar: (40.000 m, 20.000 m)

Rotacja: (0.0°, 0.0°, 0.0°)

Typ: Normalna, Siatka: 15 x 7 Punkty

Należy do następujących obiektów sportowych: Piłka ręczna 1

Zestawienie wyników

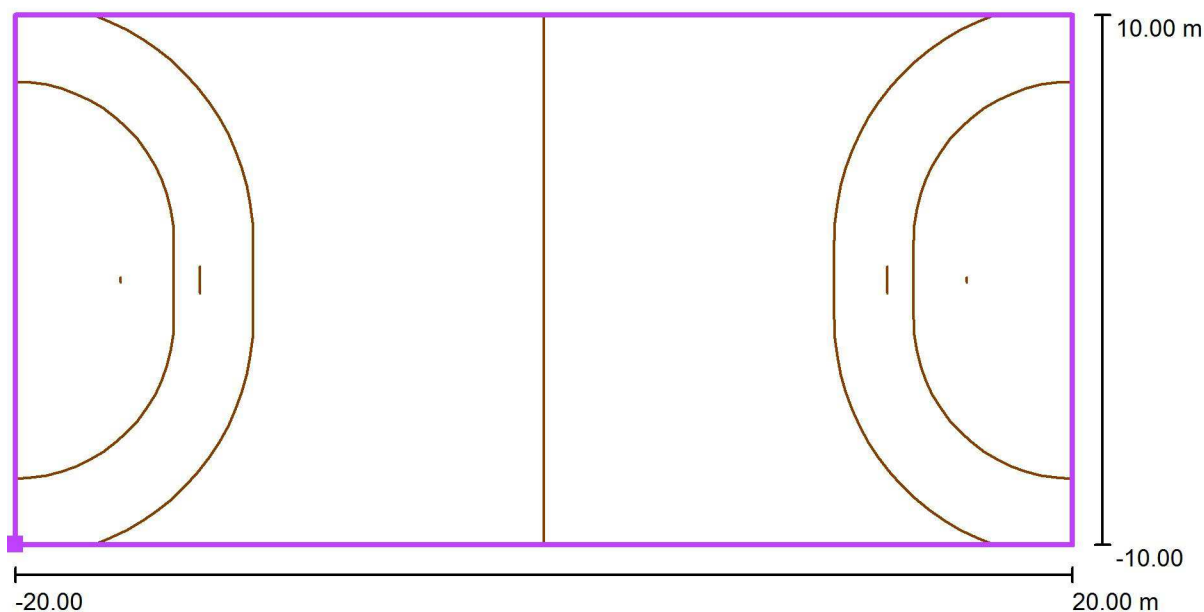
Nr.	Typ	E_m [lx]	E_{min} [lx]	E_{max} [lx]	E_{min} / E_m	E_{min} / E_{max}	$E_{h\ m} / E_m$	W [m]	Kamera
1	pozioma	217	127	292	0.59	0.44	/	0.000	/
2	Kamera	133	68	271	0.51	0.25	1.63	1.500	1
3	Kamera	111	71	226	0.64	0.31	1.95	1.500	2

$E_{h\ m} / E_m$ = Stosunek między średnim poziomym i pionowym natężeniem oświetlenia, W = Wysokość pomiaru

Philips Lighting Poland Sp. z o.o.
 Project & Quotation Team
 ul. Kossaka 150
 64-920 Piła

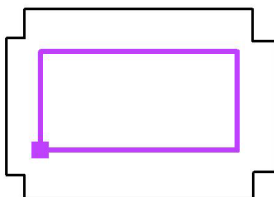
Edytor Krzysztof Belka
 Telefon
 faks
 e-Mail krzysztof.belka@philips.com

hala sportowa / prace techniczne / Piłka ręczna 1 Siatka obliczeniowa (PA) / Izolinie (E, poziome)



Wartości Lux, Skala 1 : 286

Położenie powierzchni w pomieszczeniu:
 Zaznaczony punkt: (56.500 m, 42.680 m, 0.000 m)



Siatka: 15 x 7 Punkty

E_m [lx]
217

E_{min} [lx]
127

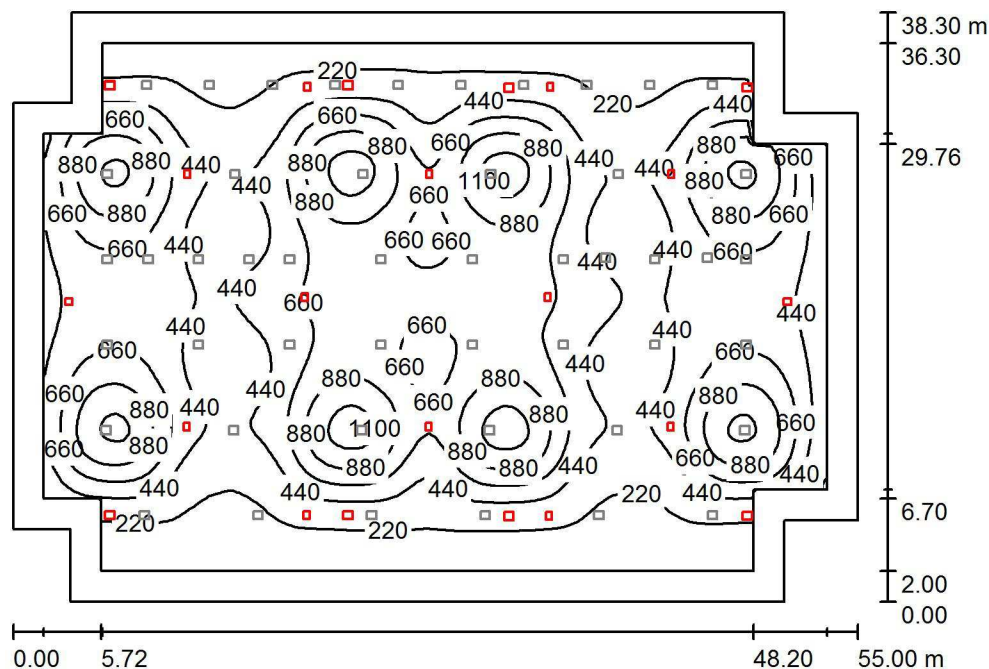
E_{max} [lx]
292

E_{min} / E_m
0.59

E_{min} / E_{max}
0.44

Philips Lighting Poland Sp. z o.o.
 Project & Quotation Team
 ul. Kossaka 150
 64-920 Piła

 Edytor Krzysztof Belka
 Telefon
 faks
 e-Mail krzysztof.belka@philips.com

hala sportowa / rekreacja 500lx / Podsumowanie

 Wysokość pomieszczenia: 16.500 m, Wysokość montażu: 12.500 m,
 Współczynnik konserwacji: 0.80

Wartości Lux, Skala 1:492

Powierzchnia	ρ [%]	E_m [lx]	E_{min} [lx]	E_{max} [lx]	E_{min} / E_m
Płaszczyzna pracy	/	537	107	1193	0.199
Podłoga	20	474	85	1196	0.179
Sufit	70	74	45	99	0.616
Ściany (12)	50	91	46	344	/

Płaszczyzna pracy:

 Wysokość: 0.000 m
 Siatka: 128 x 128 Punkty
 Margines: 2.000 m

Wykaz opraw

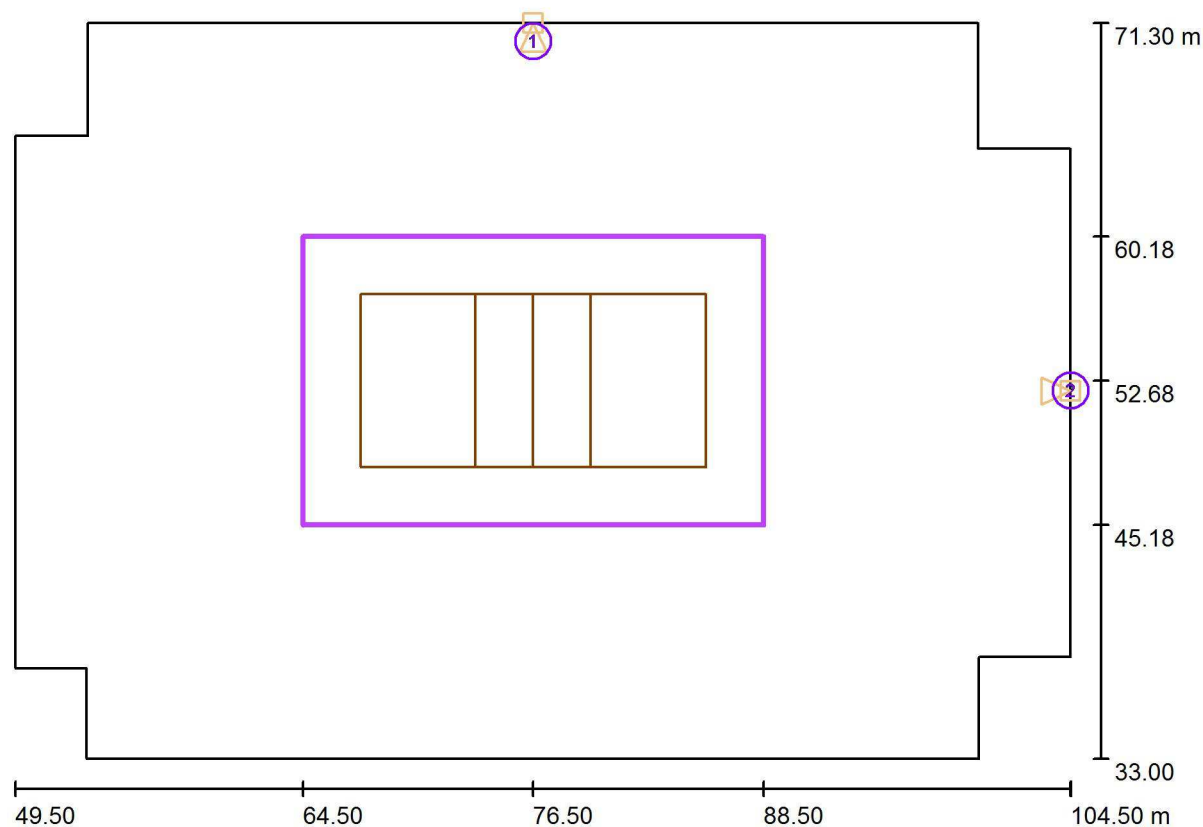
Nr.	Ilość	Etykieta (Czynnik korekcyjny)	Φ (Oprawa) [lm]	Φ (Lampy) [lm]	P [W]
1	6	PHILIPS BVP130 1 xLED260-4S/740 A (1.000)	26000	26000	217.0
2	8	PHILIPS BVP130 1 xLED260-4S/740 S (1.000)	26000	26000	217.0
3	8	PHILIPS BVP425 IN T35 S8 1xLED1360/957 (1.000)	103908	134946	1160.0
			W sumie: 1195267	W sumie: 1443568	12318.0

 Specyfikacja mocy przyłączeniowej: $6.13 \text{ W/m}^2 = 1.14 \text{ W/m}^2/100 \text{ lx}$ (Powierzchnia podstawowa: 2009.94 m²)

Philips Lighting Poland Sp. z o.o.
Project & Quotation Team
ul.Kossaka 150
64-920 Piła

Edytor Krzysztof Belka
Telefon
faks
e-Mail krzysztof.belka@philips.com

hala sportowa / rekreacja 500lx / Siatkówka 1 Siatka obliczeniowa (PA) / Podsumowanie



Skala 1 : 394

Pozycja: (76.500 m, 52.680 m, 0.000 m)

Rozmiar: (24.000 m, 15.000 m)

Rotacja: (0.0°, 0.0°, 0.0°)

Typ: Normalna, Siatka: 13 x 9 Punkty

Należy do następujących obiektów sportowych: Siatkówka 1

Zestawienie wyników

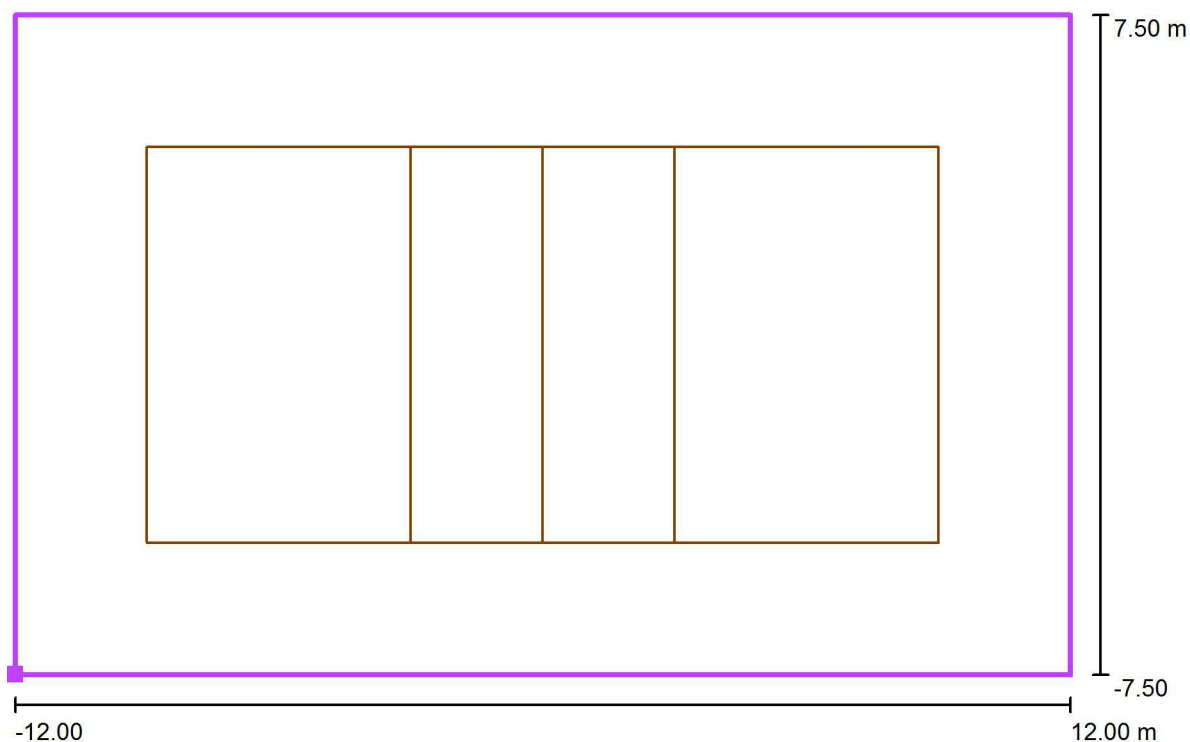
Nr.	Typ	E_m [lx]	E_{min} [lx]	E_{max} [lx]	E_{min} / E_m	E_{min} / E_{max}	$E_{h\ m} / E_m$	W [m]	Kamera
1	pozioma	687	375	1104	0.55	0.34	/	0.000	/
2	Kamera	442	171	1241	0.39	0.14	1.55	1.500	1
3	Kamera	258	155	400	0.60	0.39	2.66	1.500	2

$E_{h\ m} / E_m$ = Stosunek między średnim poziomym i pionowym natężeniem oświetlenia, W = Wysokość pomiaru

Philips Lighting Poland Sp. z o.o.
 Project & Quotation Team
 ul. Kossaka 150
 64-920 Piła

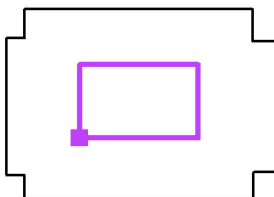
Edytor Krzysztof Belka
 Telefon
 faks
 e-Mail krzysztof.belka@philips.com

hala sportowa / rekreacja 500lx / Siatkówka 1 Siatka obliczeniowa (PA) / Izolinie (E, poziome)



Wartości Lux, Skala 1 : 172

Położenie powierzchni w pomieszczeniu:
 Zaznaczony punkt: (64.500 m, 45.180 m, 0.000 m)



Siatka: 13 x 9 Punkty

E_m [lx]
687

E_{min} [lx]
375

E_{max} [lx]
1104

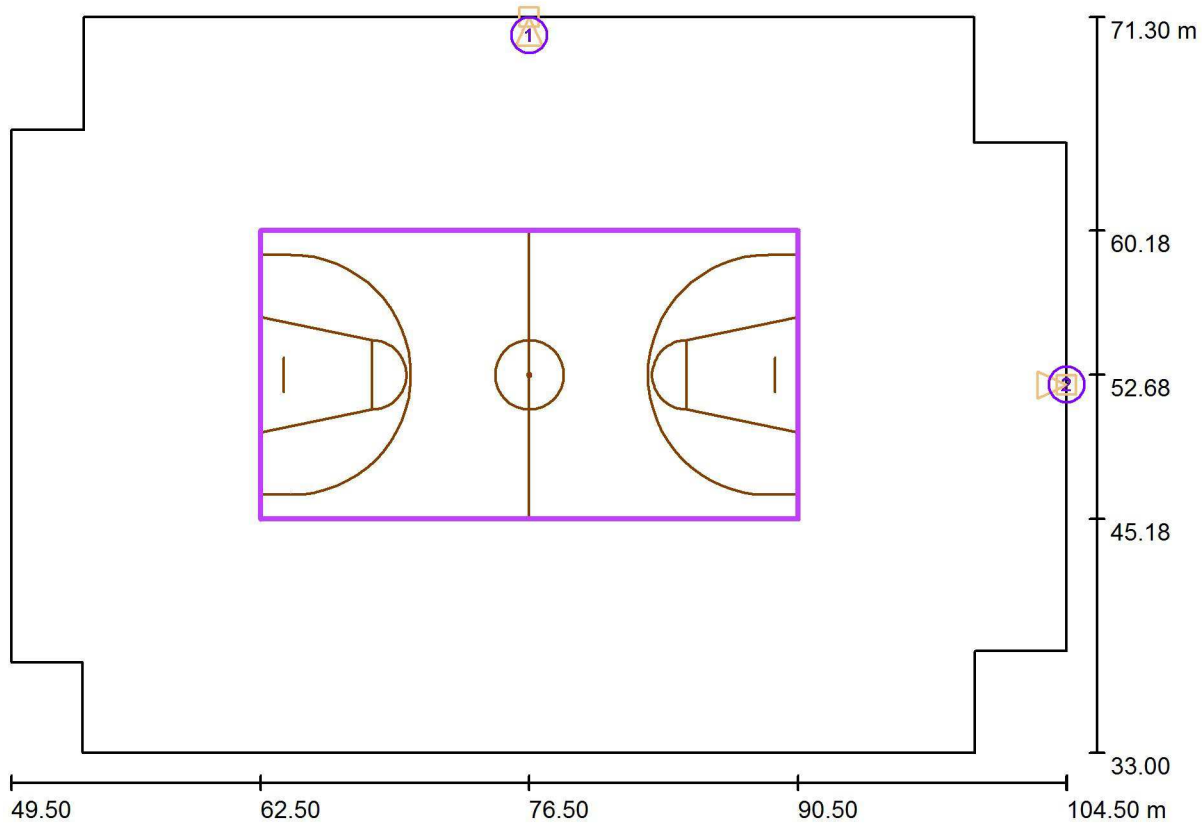
E_{min} / E_m
0.55

E_{min} / E_{max}
0.34

Philips Lighting Poland Sp. z o.o.
Project & Qutation Team
ul.Kossaka 150
64-920 Piła

Edytor Krzysztof Belka
Telefon
faks
e-Mail krzysztof.belka@philips.com

hala sportowa / rekreacja 500lx / Koszykówka 1 Siatka obliczeniowa (PA) / Podsumowanie



Skala 1 : 394

Pozycja: (76.500 m, 52.680 m, 0.000 m)
Rozmiar: (28.000 m, 15.000 m)
Rotacja: (0.0°, 0.0°, 0.0°)
Typ: Normalna, Siatka: 13 x 7 Punkty
Należy do następujących obiektów sportowych: Koszykówka 1

Zestawienie wyników

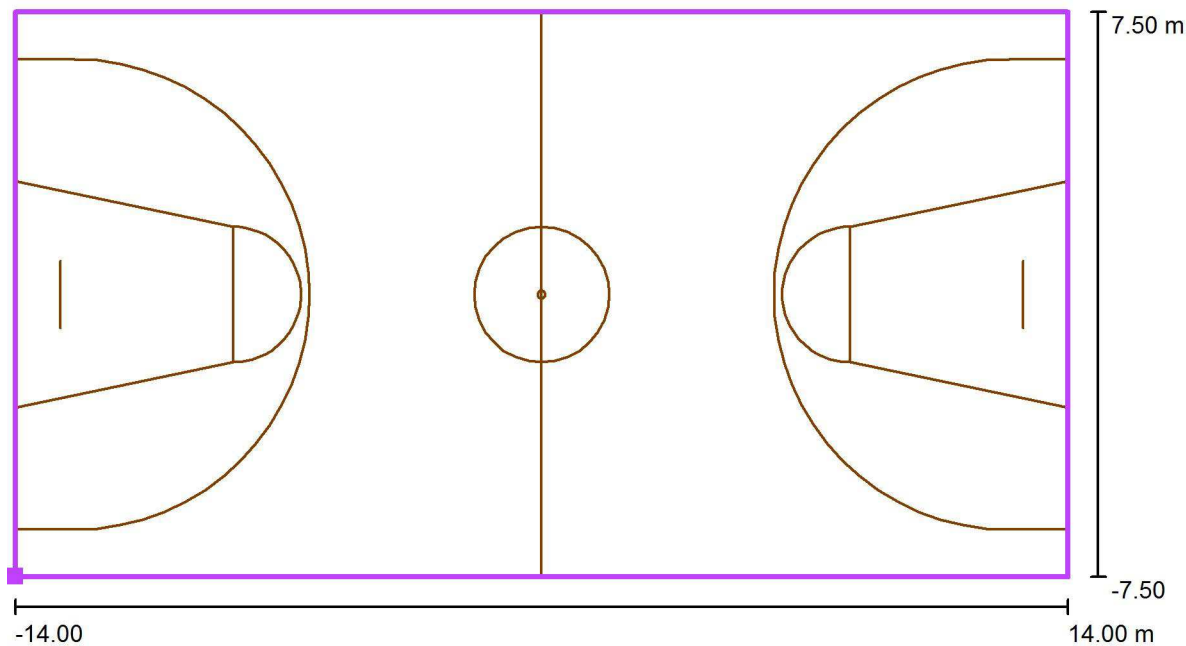
Nr.	Typ	E_m [lx]	E_{min} [lx]	E_{max} [lx]	E_{min} / E_m	E_{min} / E_{max}	$E_{h\ m} / E_m$	W [m]	Kamera
1	pozioma	641	320	1056	0.50	0.30	/	0.000	/
2	Kamera	412	171	1178	0.41	0.15	1.56	1.500	1
3	Kamera	251	150	386	0.60	0.39	2.56	1.500	2

$E_{h\ m} / E_m$ = Stosunek między średnim poziomym i pionowym natężeniem oświetlenia, W = Wysokość pomiaru

Philips Lighting Poland Sp. z o.o.
 Project & Qutation Team
 ul.Kossaka 150
 64-920 Piła

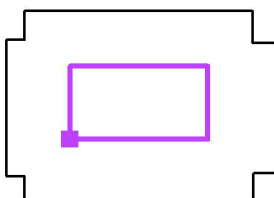
Edytor Krzysztof Belka
 Telefon
 faks
 e-Mail krzysztof.belka@philips.com

hala sportowa / rekreacja 500lx / Koszykówka 1 Siatka obliczeniowa (PA) / Izolinie (E, poziome)



Wartości Lux, Skala 1 : 201

Położenie powierzchni w pomieszczeniu:
 Zaznaczony punkt: (62.500 m, 45.180 m, 0.000 m)



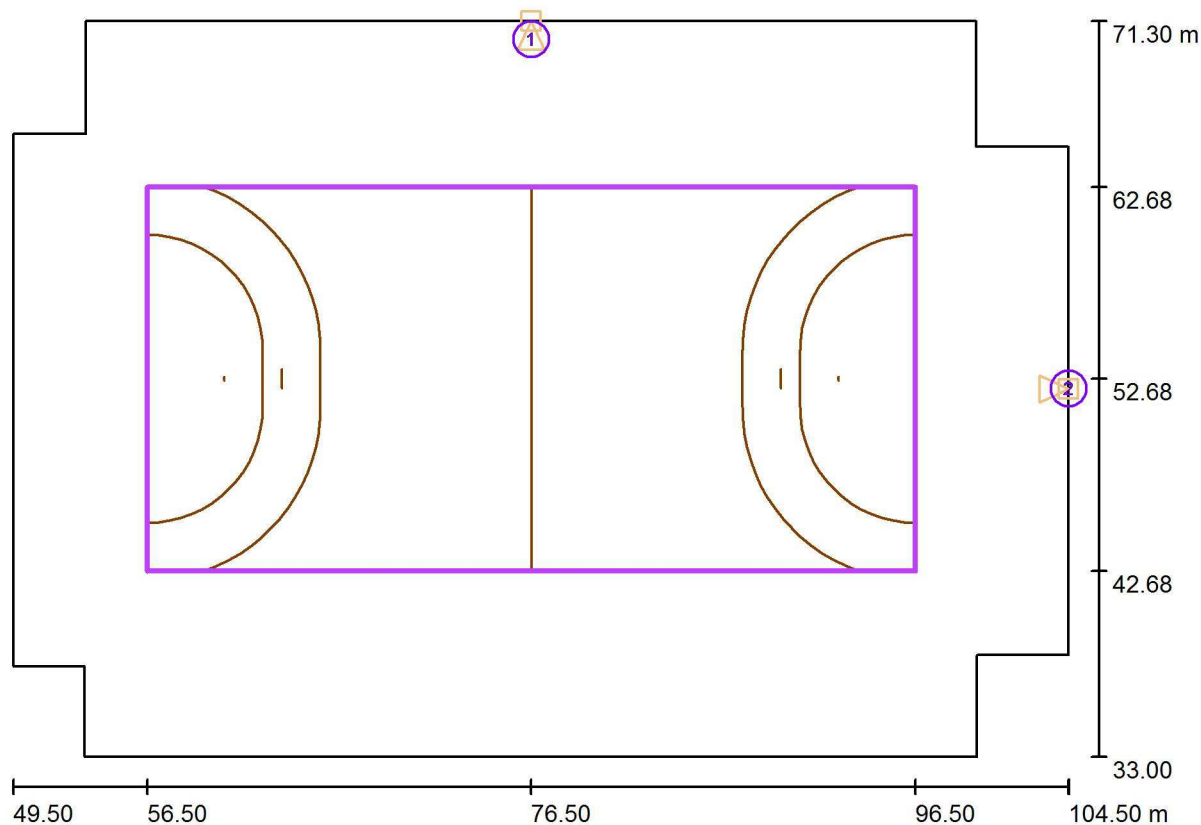
Siatka: 13 x 7 Punkty

E_m [lx]	E_{min} [lx]	E_{max} [lx]	E_{min} / E_m	E_{min} / E_{max}
641	320	1056	0.50	0.30

Philips Lighting Poland Sp. z o.o.
Project & Quotation Team
ul.Kossaka 150
64-920 Piła

Edytor Krzysztof Belka
Telefon
faks
e-Mail krzysztof.belka@philips.com

hala sportowa / rekreacja 500lx / Piłka ręczna 1 Siatka obliczeniowa (PA) / Podsumowanie



Skala 1 : 394

Pozycja: (76.500 m, 52.680 m, 0.000 m)

Rozmiar: (40.000 m, 20.000 m)

Rotacja: (0.0°, 0.0°, 0.0°)

Typ: Normalna, Siatka: 15 x 7 Punkty

Należy do następujących obiektów sportowych: Piłka ręczna 1

Zestawienie wyników

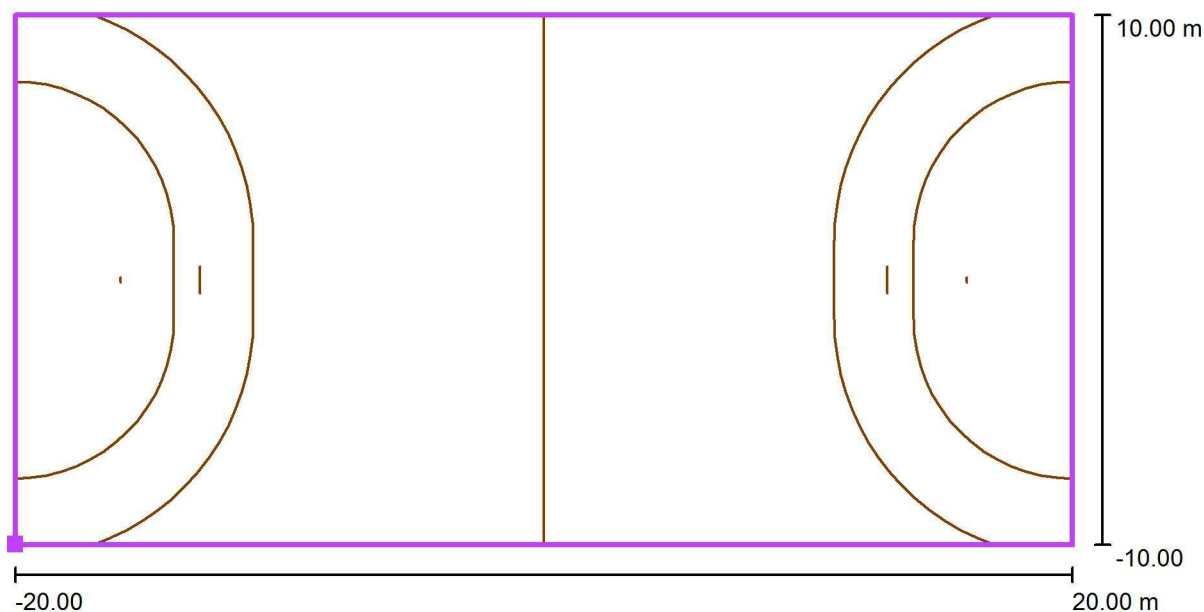
Nr.	Typ	E_m [lx]	E_{min} [lx]	E_{max} [lx]	E_{min} / E_m	E_{min} / E_{max}	$E_{h\ m} / E_m$	W [m]	Kamera
1	pozioma	655	340	1185	0.52	0.29	/	0.000	/
2	Kamera	395	171	1356	0.43	0.13	1.66	1.500	1
3	Kamera	264	152	557	0.58	0.27	2.48	1.500	2

$E_{h\ m} / E_m$ = Stosunek między średnim poziomym i pionowym natężeniem oświetlenia, W = Wysokość pomiaru

Philips Lighting Poland Sp. z o.o.
 Project & Quotation Team
 ul. Kossaka 150
 64-920 Piła

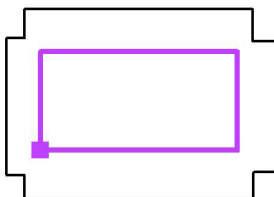
Edytor Krzysztof Belka
 Telefon
 faks
 e-Mail krzysztof.belka@philips.com

hala sportowa / rekreacja 500lx / Piłka ręczna 1 Siatka obliczeniowa (PA) / Izolinie (E, poziome)



Wartości Lux, Skala 1 : 286

Położenie powierzchni w pomieszczeniu:
 Zaznaczony punkt: (56.500 m, 42.680 m, 0.000 m)



Siatka: 15 x 7 Punkty

E_m [lx]
655

E_{min} [lx]
340

E_{max} [lx]
1185

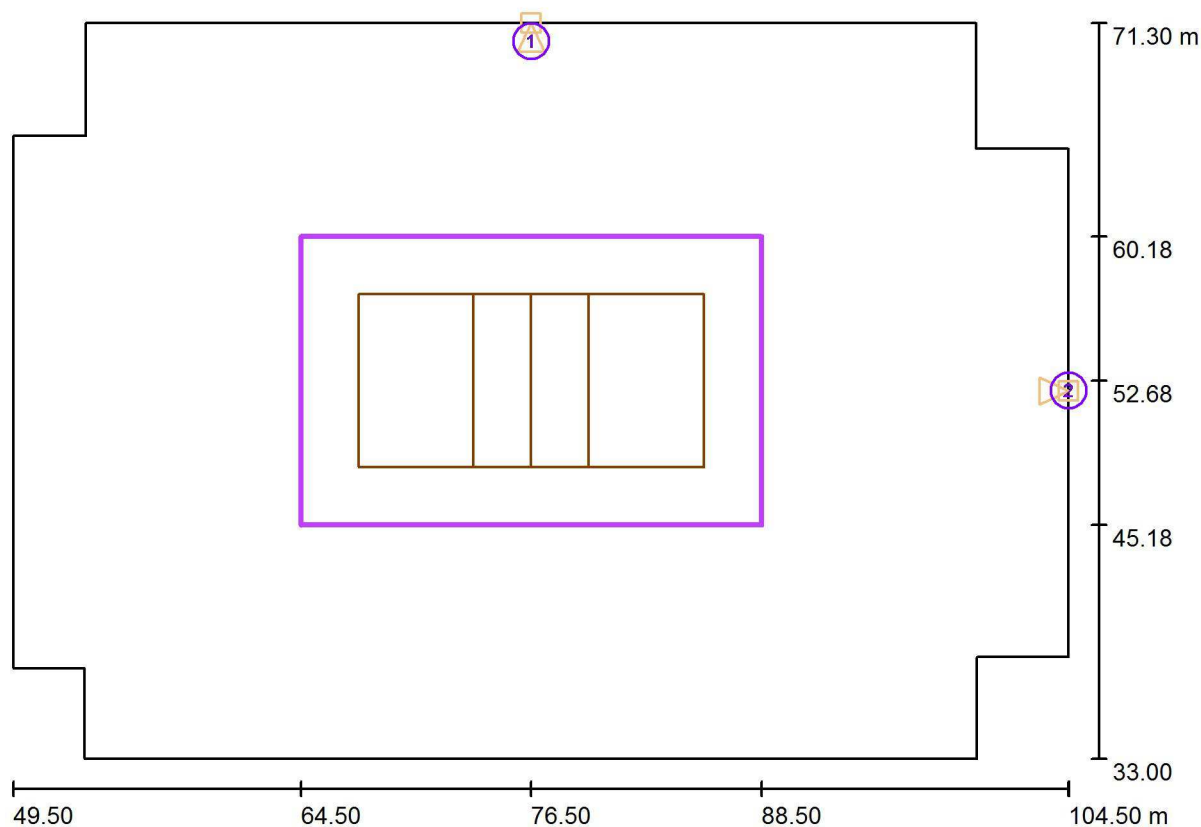
E_{min} / E_m
0.52

E_{min} / E_{max}
0.29

Philips Lighting Poland Sp. z o.o.
Project & Quotation Team
ul.Kossaka 150
64-920 Piła

Edytor Krzysztof Belka
Telefon
faks
e-Mail krzysztof.belka@philips.com

hala sportowa / Rozgrywki TV / Siatkówka 1 Siatka obliczeniowa (PA) / Podsumowanie



Skala 1 : 394

Pozycja: (76.500 m, 52.680 m, 0.000 m)

Rozmiar: (24.000 m, 15.000 m)

Rotacja: (0.0°, 0.0°, 0.0°)

Typ: Normalna, Siatka: 13 x 9 Punkty

Należy do następujących obiektów sportowych: Siatkówka 1

Zestawienie wyników

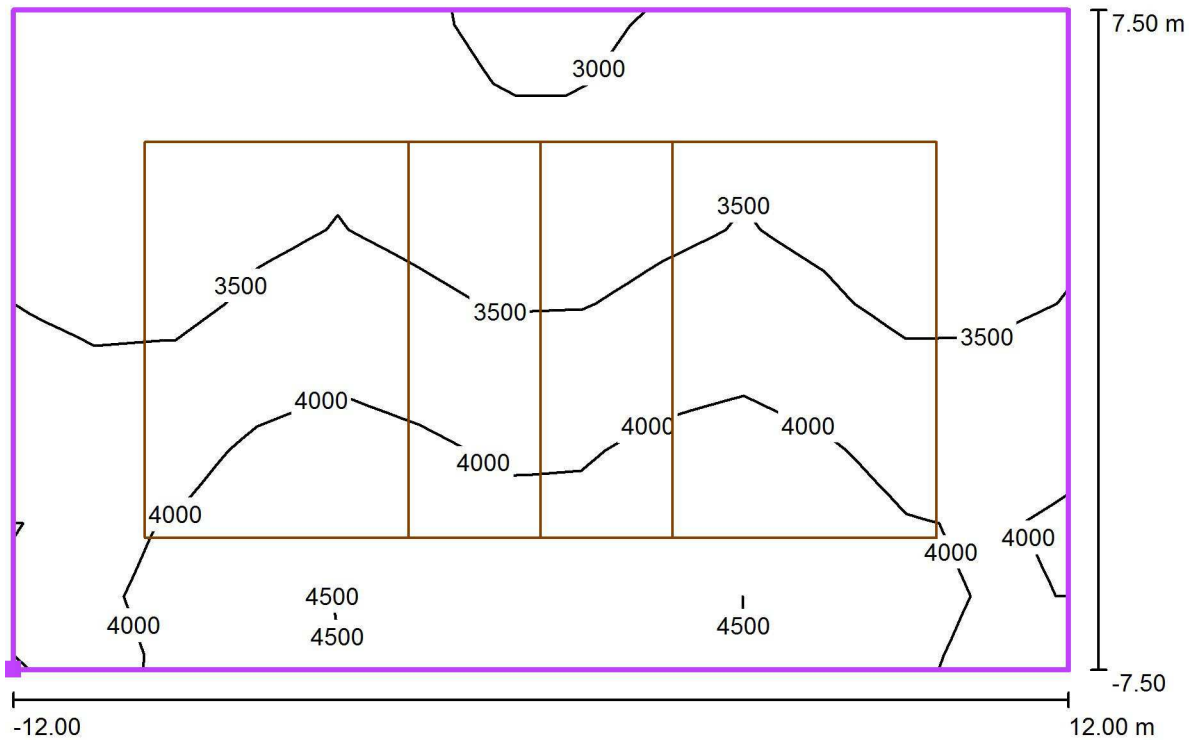
Nr.	Typ	E_m [lx]	E_{min} [lx]	E_{max} [lx]	E_{min} / E_m	E_{min} / E_{max}	$E_{h\ m} / E_m$	W [m]	Kamera
1	pozioma	3702	2810	4560	0.76	0.62	/	0.000	/
2	Kamera	2676	2271	3373	0.85	0.67	1.38	1.500	1
3	Kamera	1506	936	2229	0.62	0.42	2.46	1.500	2

$E_{h\ m} / E_m$ = Stosunek między średnim poziomym i pionowym natężeniem oświetlenia, W = Wysokość pomiaru

Philips Lighting Poland Sp. z o.o.
 Project & Qutation Team
 ul.Kossaka 150
 64-920 Piła

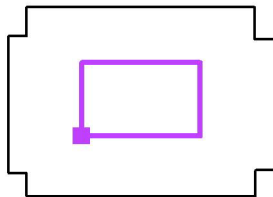
Edytor Krzysztof Belka
 Telefon
 faks
 e-Mail krzysztof.belka@philips.com

hala sportowa / Rozgrywki TV / Siatkówka 1 Siatka obliczeniowa (PA) / Izolinie (E, poziome)



Wartości Lux, Skala 1 : 172

Położenie powierzchni w pomieszczeniu:
 Zaznaczony punkt: (64.500 m, 45.180 m, 0.000 m)



Siatka: 13 x 9 Punkty

E_m [lx]
3702

E_{min} [lx]
2810

E_{max} [lx]
4560

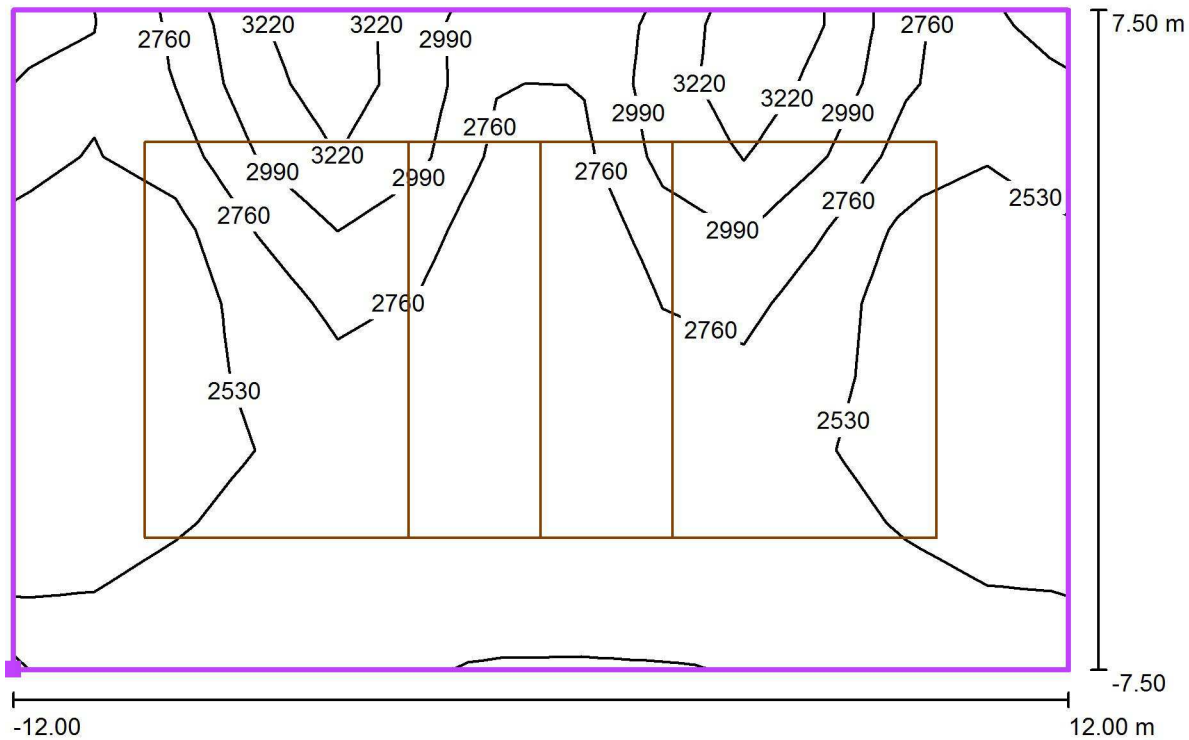
E_{min} / E_m
0.76

E_{min} / E_{max}
0.62

Philips Lighting Poland Sp. z o.o.
 Project & Qutation Team
 ul.Kossaka 150
 64-920 Piła

Edytor Krzysztof Belka
 Telefon
 faks
 e-Mail krzysztof.belka@philips.com

hala sportowa / Rozgrywki TV / Siatkówka 1 Siatka obliczeniowa (PA) / Izolinie (E, kamera)

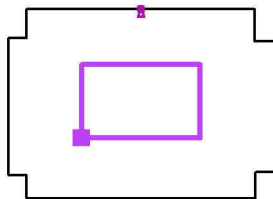


Wartości Lux, Skala 1 : 172

Położenie powierzchni w pomieszczeniu:

Zaznaczony punkt: (64.500 m, 45.180 m, 0.000 m)

Pozycja kamery: (76.500 m, 71.300 m, 10.500 m)



Siatka: 13 x 9 Punkty

E_m [lx]
2676

E_{min} [lx]
2271

E_{max} [lx]
3373

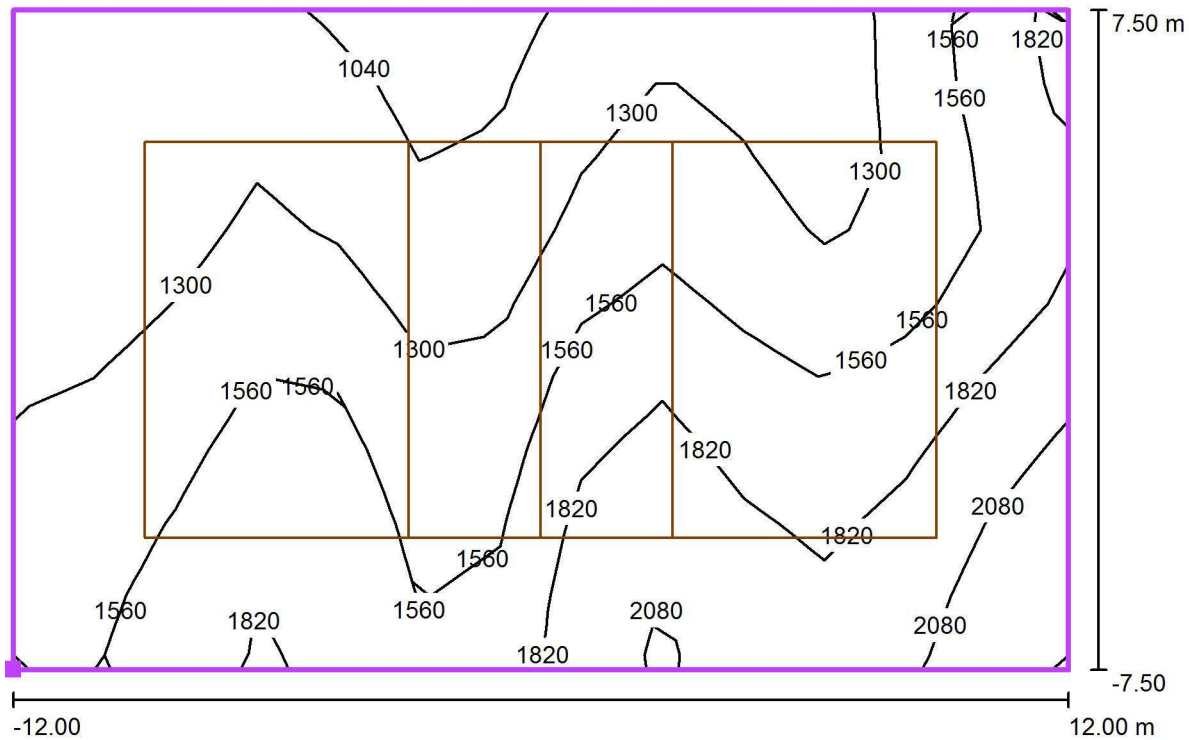
E_{min} / E_m
0.85

E_{min} / E_{max}
0.67

Philips Lighting Poland Sp. z o.o.
 Project & Qutation Team
 ul.Kossaka 150
 64-920 Piła

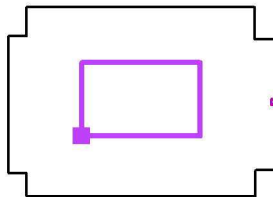
Edytor Krzysztof Belka
 Telefon
 faks
 e-Mail krzysztof.belka@philips.com

hala sportowa / Rozgrywki TV / Siatkówka 1 Siatka obliczeniowa (PA) / Izolinie (E, kamera)



Wartości Lux, Skala 1 : 172

Położenie powierzchni w pomieszczeniu:
 Zaznaczony punkt: (64.500 m, 45.180 m, 0.000 m)
 Pozycja kamery: (104.500 m, 52.167 m, 10.000 m)



Siatka: 13 x 9 Punkty

E_m [lx]
1506

E_{min} [lx]
936

E_{max} [lx]
2229

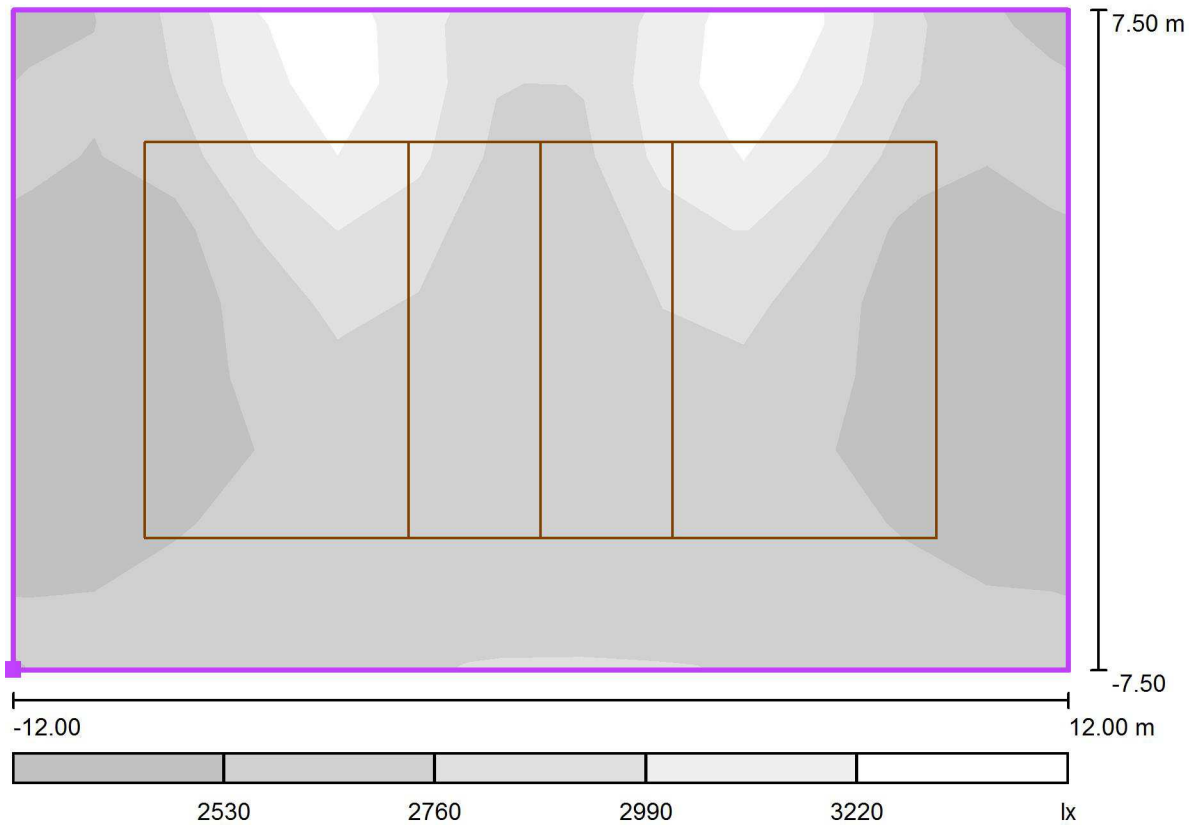
E_{min} / E_m
0.62

E_{min} / E_{max}
0.42

Philips Lighting Poland Sp. z o.o.
 Project & Qutation Team
 ul.Kossaka 150
 64-920 Piła

Edytor Krzysztof Belka
 Telefon
 faks
 e-Mail krzysztof.belka@philips.com

hala sportowa / Rozgrywki TV / Siatkówka 1 Siatka obliczeniowa (PA) / Stopnie szarości (E, kamera)

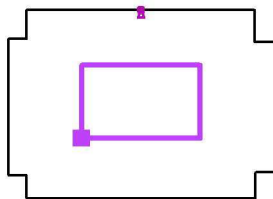


Skala 1 : 172

Położenie powierzchni w pomieszczeniu:

Zaznaczony punkt: (64.500 m, 45.180 m, 0.000 m)

Pozycja kamery: (76.500 m, 71.300 m, 10.500 m)



Siatka: 13 x 9 Punkty

E_m [lx]
2676

E_{min} [lx]
2271

E_{max} [lx]
3373

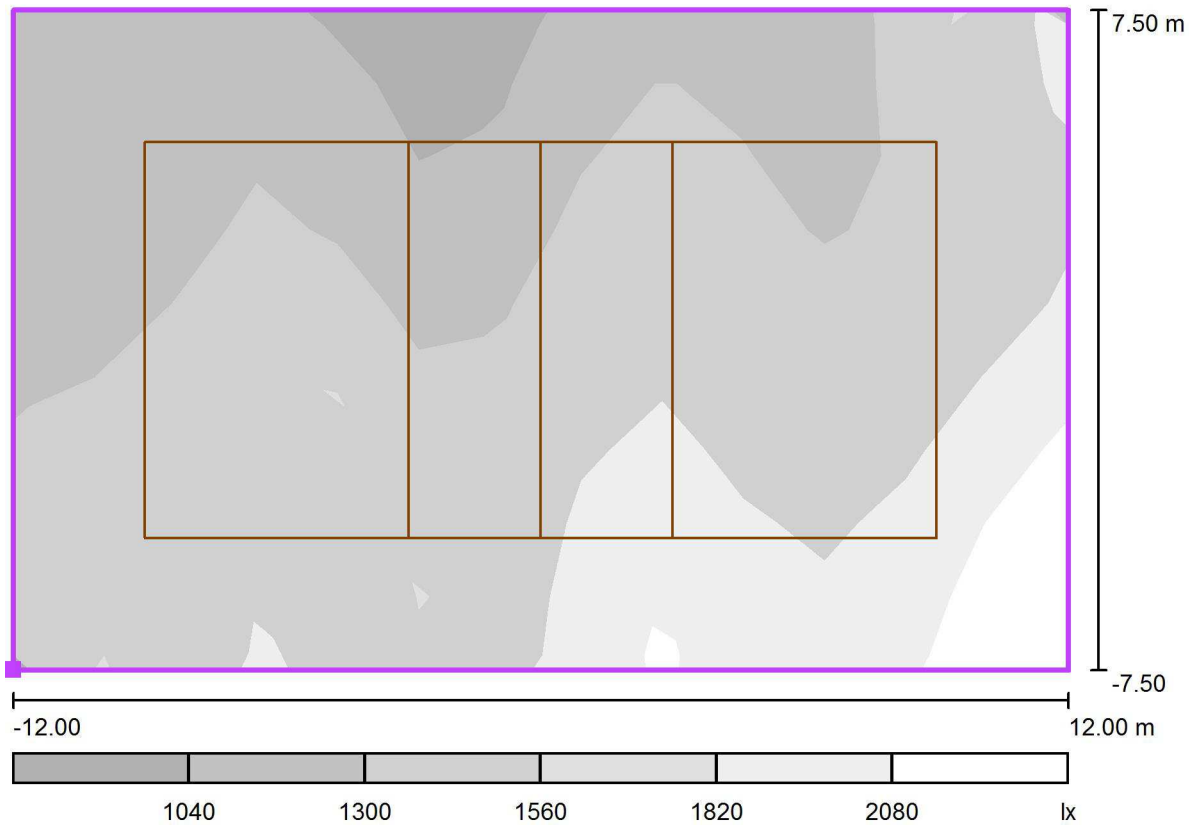
E_{min} / E_m
0.85

E_{min} / E_{max}
0.67

Philips Lighting Poland Sp. z o.o.
 Project & Qutation Team
 ul.Kossaka 150
 64-920 Piła

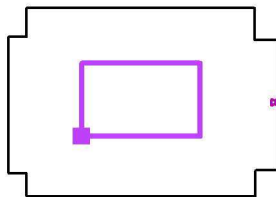
Edytor Krzysztof Belka
 Telefon
 faks
 e-Mail krzysztof.belka@philips.com

hala sportowa / Rozgrywki TV / Siatkówka 1 Siatka obliczeniowa (PA) / Stopnie szarości (E, kamera)



Skala 1 : 172

Położenie powierzchni w pomieszczeniu:
 Zaznaczony punkt: (64.500 m, 45.180 m, 0.000 m)
 Pozycja kamery: (104.500 m, 52.167 m, 10.000 m)



Siatka: 13 x 9 Punkty

E_m [lx]
1506

E_{min} [lx]
936

E_{max} [lx]
2229

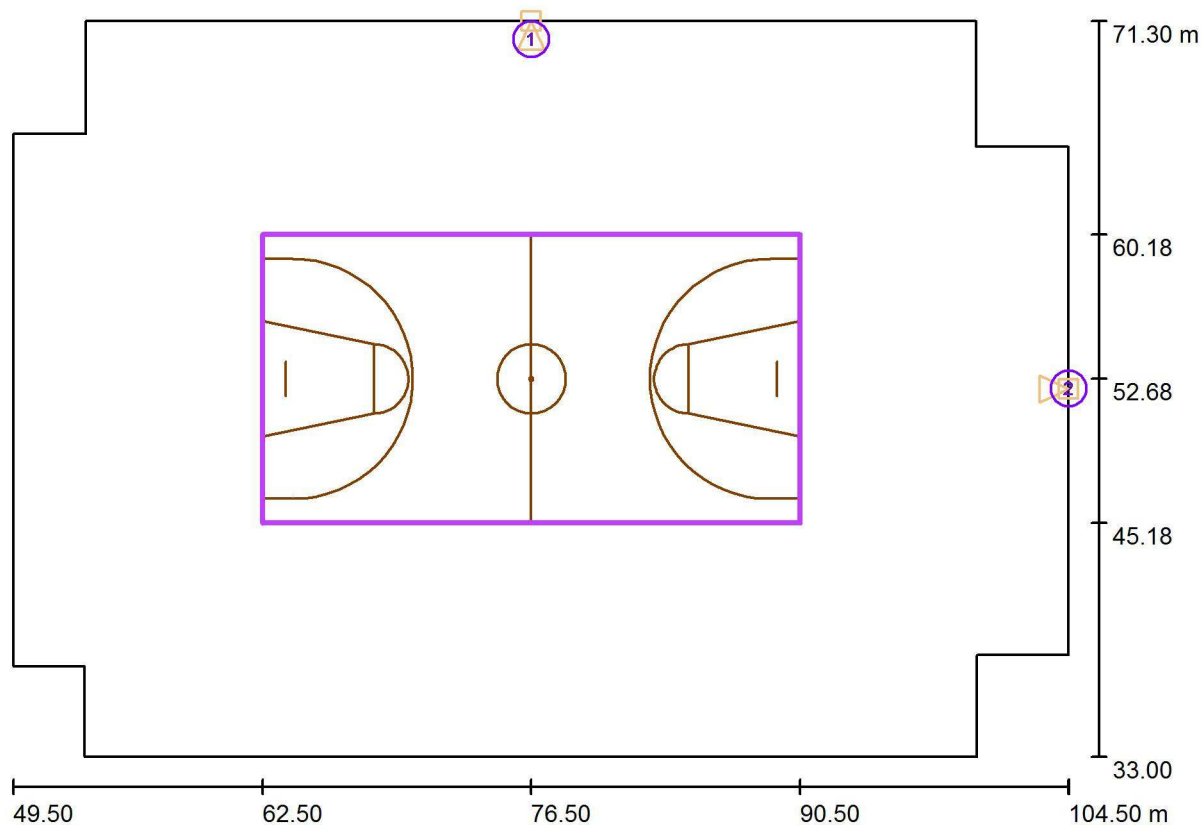
E_{min} / E_m
0.62

E_{min} / E_{max}
0.42

Philips Lighting Poland Sp. z o.o.
Project & Qutation Team
ul.Kossaka 150
64-920 Piła

Edytor Krzysztof Belka
Telefon
faks
e-Mail krzysztof.belka@philips.com

hala sportowa / Rozgrywki TV / Koszykówka 1 Siatka obliczeniowa (PA) / Podsumowanie



Skala 1 : 394

Pozycja: (76.500 m, 52.680 m, 0.000 m)

Rozmiar: (28.000 m, 15.000 m)

Rotacja: (0.0°, 0.0°, 0.0°)

Typ: Normalna, Siatka: 13 x 7 Punkty

Należy do następujących obiektów sportowych: Koszykówka 1

Zestawienie wyników

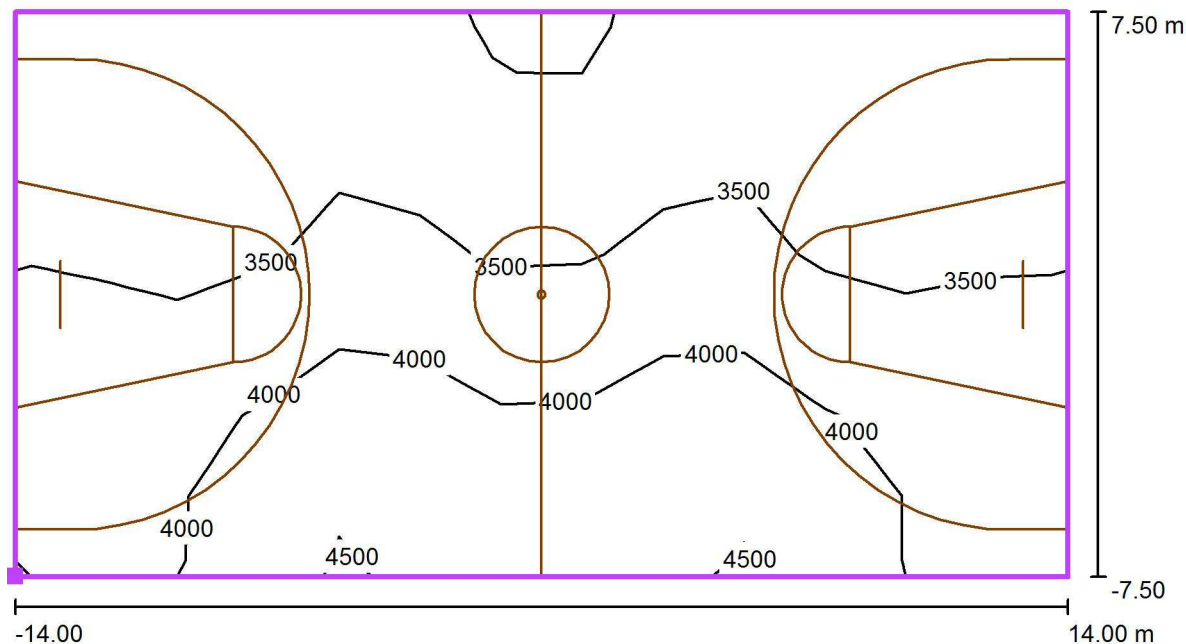
Nr.	Typ	E_m [lx]	E_{min} [lx]	E_{max} [lx]	E_{min} / E_m	E_{min} / E_{max}	$E_{h\ m} / E_m$	W [m]	Kamera
1	pozioma	3690	2830	4543	0.77	0.62	/	0.000	/
2	Kamera	2645	2299	3398	0.87	0.68	1.39	1.500	1
3	Kamera	1524	944	2281	0.62	0.41	2.42	1.500	2

$E_{h\ m} / E_m$ = Stosunek między średnim poziomym i pionowym natężeniem oświetlenia, W = Wysokość pomiaru

Philips Lighting Poland Sp. z o.o.
 Project & Qutation Team
 ul.Kossaka 150
 64-920 Piła

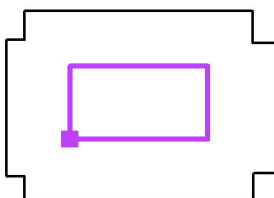
Edytor Krzysztof Belka
 Telefon
 faks
 e-Mail krzysztof.belka@philips.com

hala sportowa / Rozgrywki TV / Koszykówka 1 Siatka obliczeniowa (PA) / Izolinie (E, poziome)



Wartości Lux, Skala 1 : 201

Położenie powierzchni w pomieszczeniu:
 Zaznaczony punkt: (62.500 m, 45.180 m, 0.000 m)



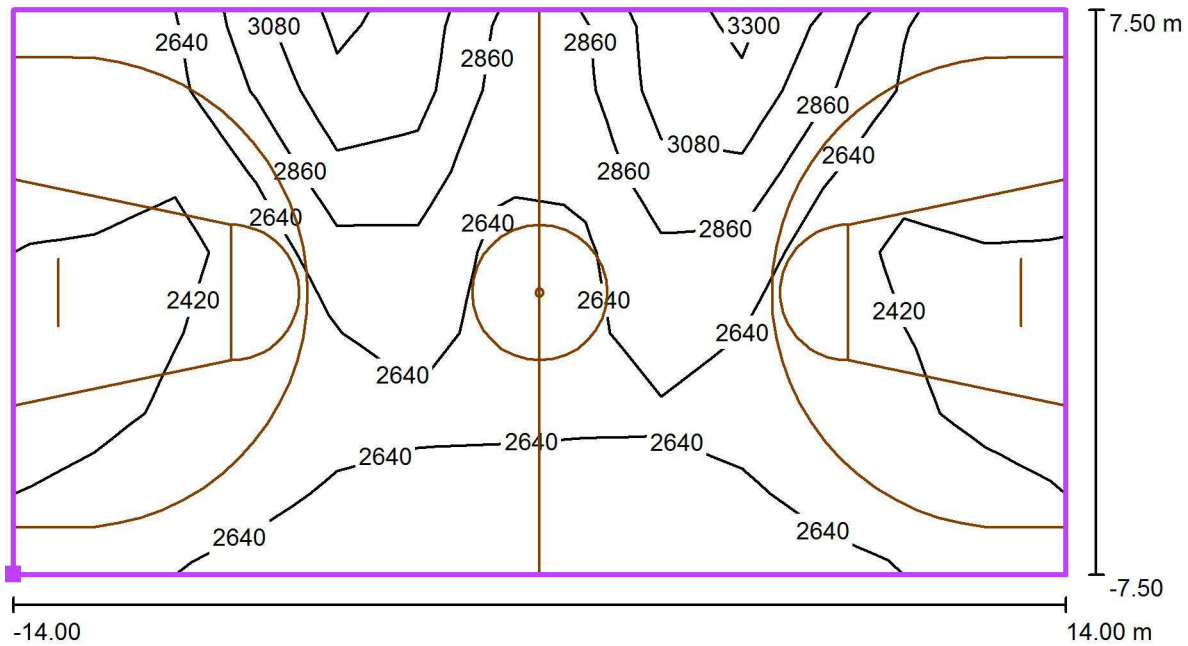
Siatka: 13 x 7 Punkty

E_m [lx]	E_{min} [lx]	E_{max} [lx]	E_{min} / E_m	E_{min} / E_{max}
3690	2830	4543	0.77	0.62

Philips Lighting Poland Sp. z o.o.
 Project & Qutation Team
 ul.Kossaka 150
 64-920 Piła

Edytor Krzysztof Belka
 Telefon
 faks
 e-Mail krzysztof.belka@philips.com

hala sportowa / Rozgrywki TV / Koszykówka 1 Siatka obliczeniowa (PA) / Izolinie (E, kamera)

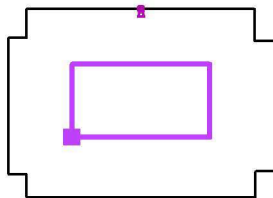


Wartości Lux, Skala 1 : 201

Położenie powierzchni w pomieszczeniu:

Zaznaczony punkt: (62.500 m, 45.180 m, 0.000 m)

Pozycja kamery: (76.500 m, 71.300 m, 10.500 m)



Siatka: 13 x 7 Punkty

E_m [lx]
2645

E_{min} [lx]
2299

E_{max} [lx]
3398

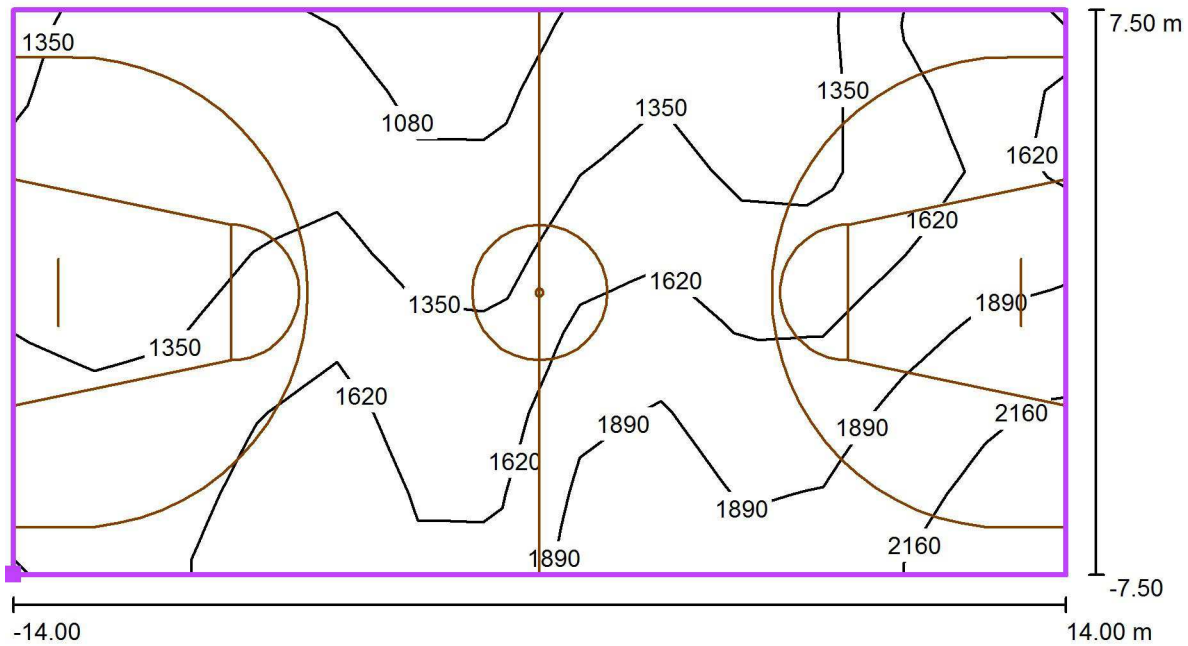
E_{min} / E_m
0.87

E_{min} / E_{max}
0.68

Philips Lighting Poland Sp. z o.o.
 Project & Qutation Team
 ul.Kossaka 150
 64-920 Piła

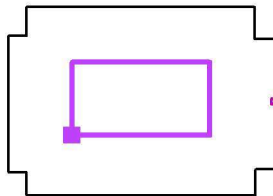
Edytor Krzysztof Belka
 Telefon
 faks
 e-Mail krzysztof.belka@philips.com

hala sportowa / Rozgrywki TV / Koszykówka 1 Siatka obliczeniowa (PA) / Izolinie (E, kamera)



Wartości Lux, Skala 1 : 201

Położenie powierzchni w pomieszczeniu:
 Zaznaczony punkt: (62.500 m, 45.180 m, 0.000 m)
 Pozycja kamery: (104.500 m, 52.167 m, 10.000 m)



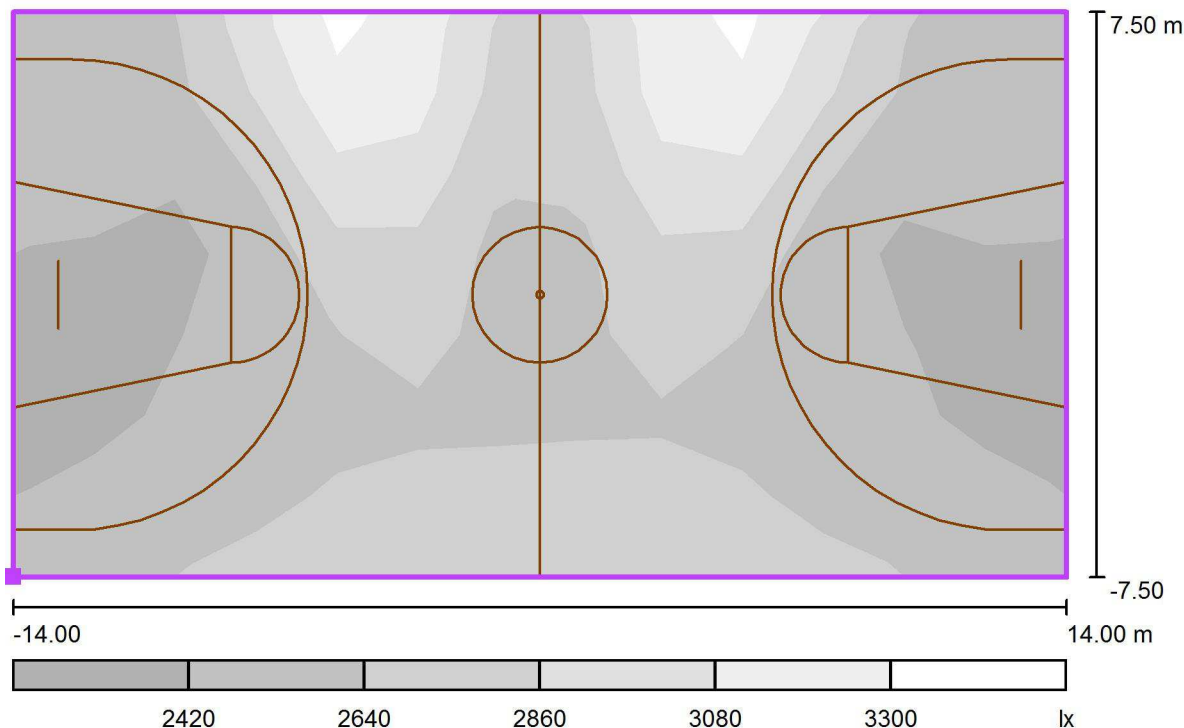
Siatka: 13 x 7 Punkty

E_m [lx]	E_{min} [lx]	E_{max} [lx]	E_{min} / E_m	E_{min} / E_{max}
1524	944	2281	0.62	0.41

Philips Lighting Poland Sp. z o.o.
 Project & Qutation Team
 ul.Kossaka 150
 64-920 Piła

Edytor Krzysztof Belka
 Telefon
 faks
 e-Mail krzysztof.belka@philips.com

hala sportowa / Rozgrywki TV / Koszykówka 1 Siatka obliczeniowa (PA) / Stopnie szarości (E, kamera)

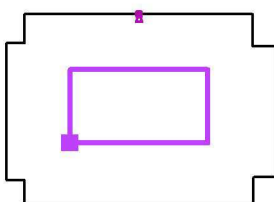


Skala 1 : 201

Położenie powierzchni w pomieszczeniu:

Zaznaczony punkt: (62.500 m, 45.180 m, 0.000 m)

Pozycja kamery: (76.500 m, 71.300 m, 10.500 m)



Siatka: 13 x 7 Punkty

E_m [lx]
2645

E_{min} [lx]
2299

E_{max} [lx]
3398

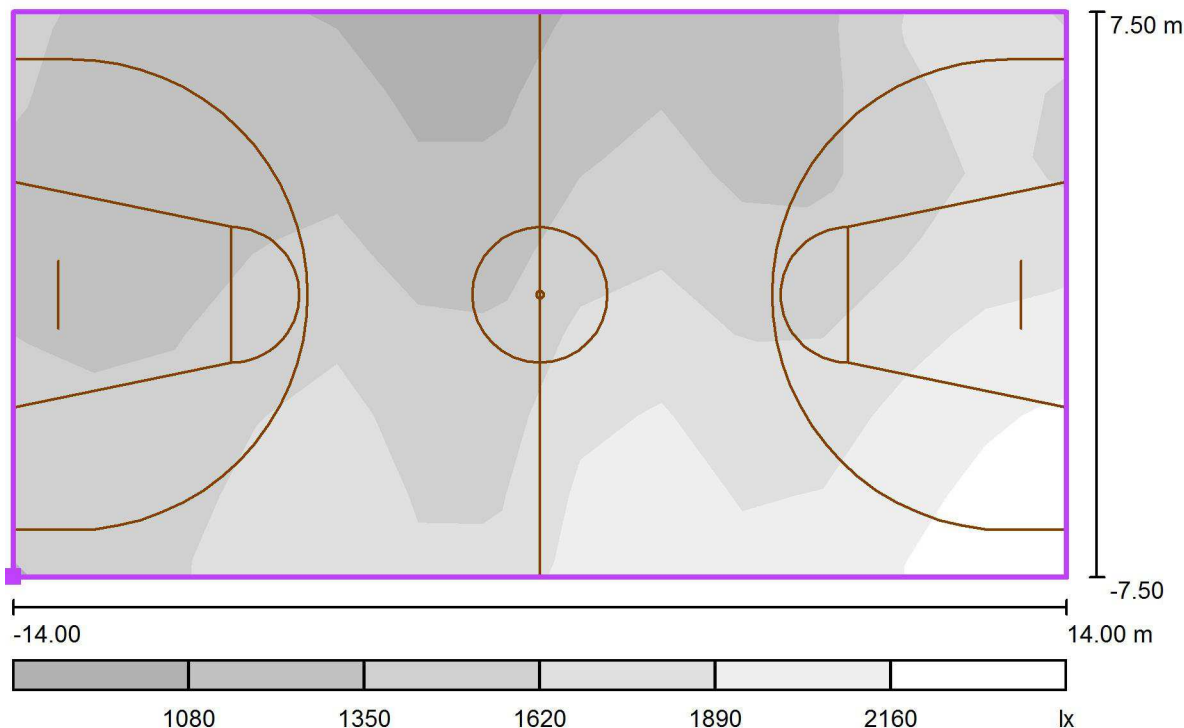
E_{min} / E_m
0.87

E_{min} / E_{max}
0.68

Philips Lighting Poland Sp. z o.o.
 Project & Qutation Team
 ul.Kossaka 150
 64-920 Piła

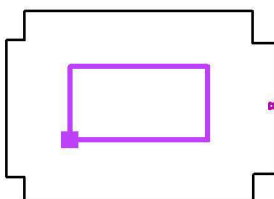
Edytor Krzysztof Belka
 Telefon
 faks
 e-Mail krzysztof.belka@philips.com

hala sportowa / Rozgrywki TV / Koszykówka 1 Siatka obliczeniowa (PA) / Stopnie szarości (E, kamera)



Skala 1 : 201

Położenie powierzchni w pomieszczeniu:
 Zaznaczony punkt: (62.500 m, 45.180 m, 0.000 m)
 Pozycja kamery: (104.500 m, 52.167 m, 10.000 m)



Siatka: 13 x 7 Punkty

E_m [lx]
1524

E_{min} [lx]
944

E_{max} [lx]
2281

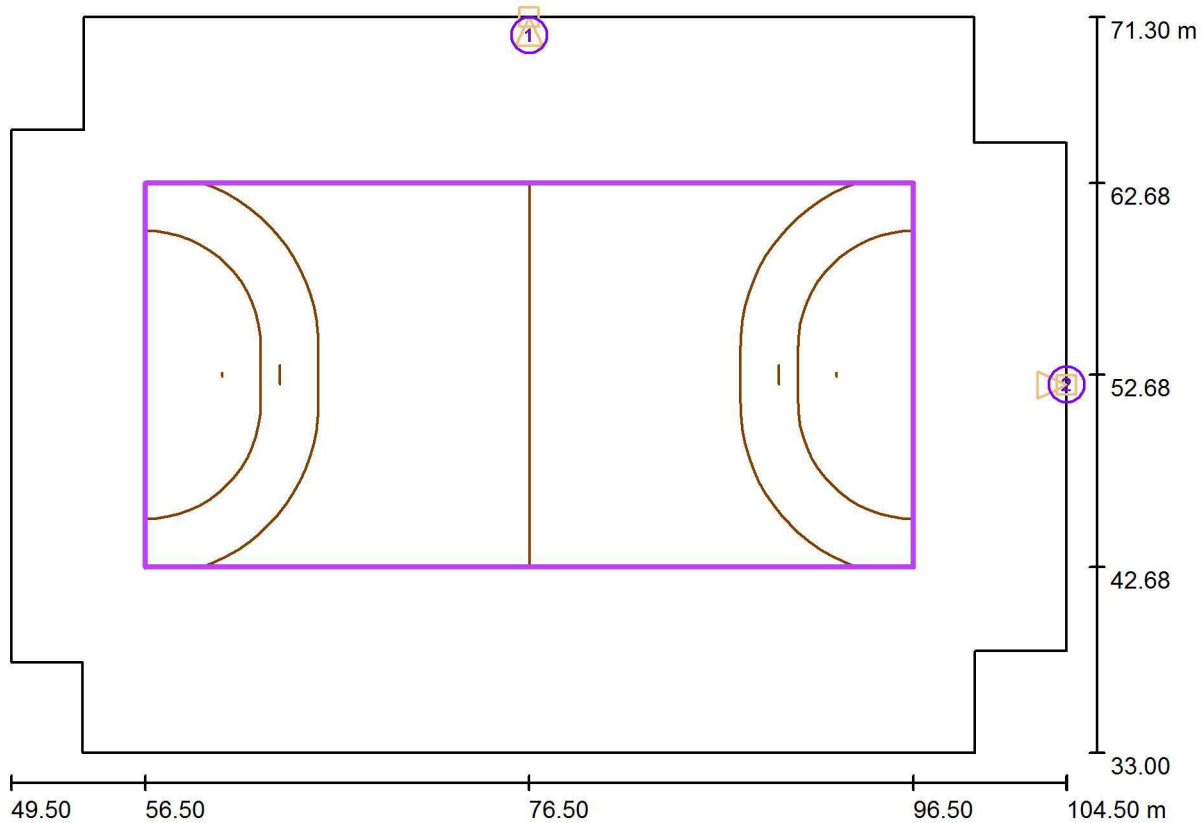
E_{min} / E_m
0.62

E_{min} / E_{max}
0.41

Philips Lighting Poland Sp. z o.o.
Project & Quotation Team
ul.Kossaka 150
64-920 Piła

Edytor Krzysztof Belka
Telefon
faks
e-Mail krzysztof.belka@philips.com

hala sportowa / Rozgrywki TV / Piłka ręczna 1 Siatka obliczeniowa (PA) /
Podsumowanie



Skala 1 : 394

Pozycja: (76.500 m, 52.680 m, 0.000 m)
Rozmiar: (40.000 m, 20.000 m)
Rotacja: (0.0°, 0.0°, 0.0°)
Typ: Normalna, Siatka: 15 x 7 Punkty
Należy do następujących obiektów sportowych: Piłka ręczna 1

Zestawienie wyników

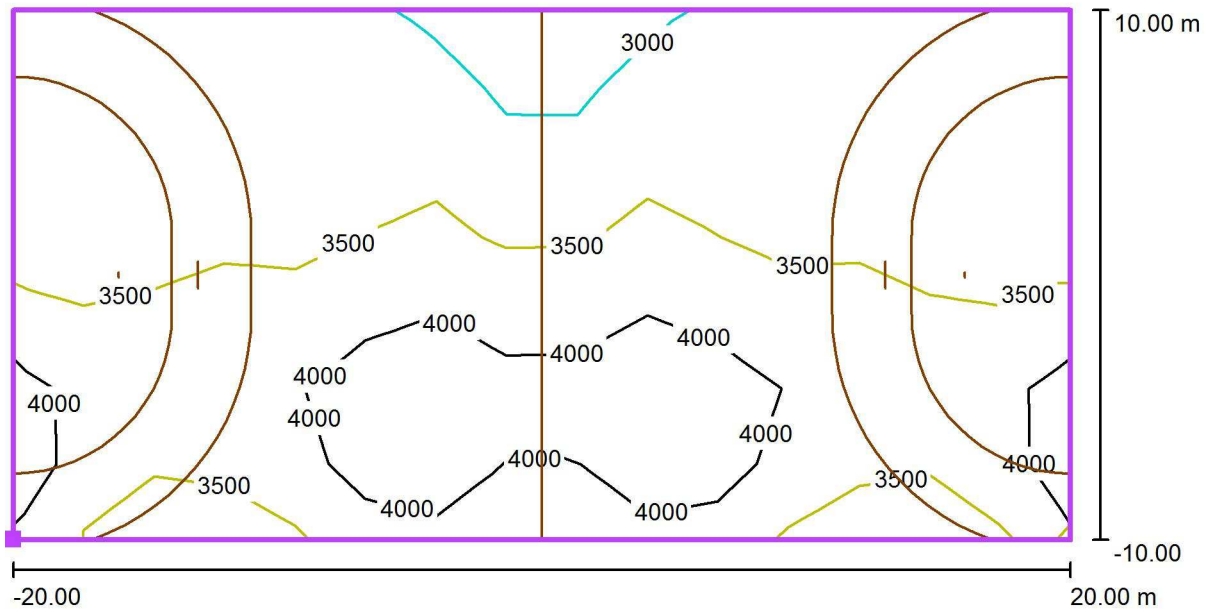
Nr.	Typ	E_m [lx]	E_{min} [lx]	E_{max} [lx]	E_{min} / E_m	E_{min} / E_{max}	$E_{h\ m} / E_m$	W [m]	Kamera
1	pozioma	3576	2601	4592	0.73	0.57	/	0.000	/
2	Kamera	2485	1950	3395	0.78	0.57	1.44	1.500	1
3	Kamera	1564	892	3041	0.57	0.29	2.29	1.500	2

$E_{h\ m} / E_m$ = Stosunek między średnim poziomym i pionowym natężeniem oświetlenia, W = Wysokość pomiaru

Philips Lighting Poland Sp. z o.o.
 Project & Quotation Team
 ul. Kossaka 150
 64-920 Piła

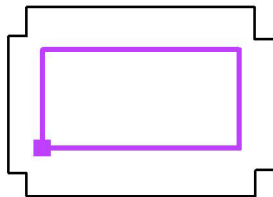
Edytor Krzysztof Belka
 Telefon
 faks
 e-Mail krzysztof.belka@philips.com

hala sportowa / Rozgrywki TV / Piłka ręczna 1 Siatka obliczeniowa (PA) / Izolinie (E, poziome)



Wartości Lux, Skala 1 : 286

Położenie powierzchni w pomieszczeniu:
 Zaznaczony punkt: (56.500 m, 42.680 m, 0.000 m)



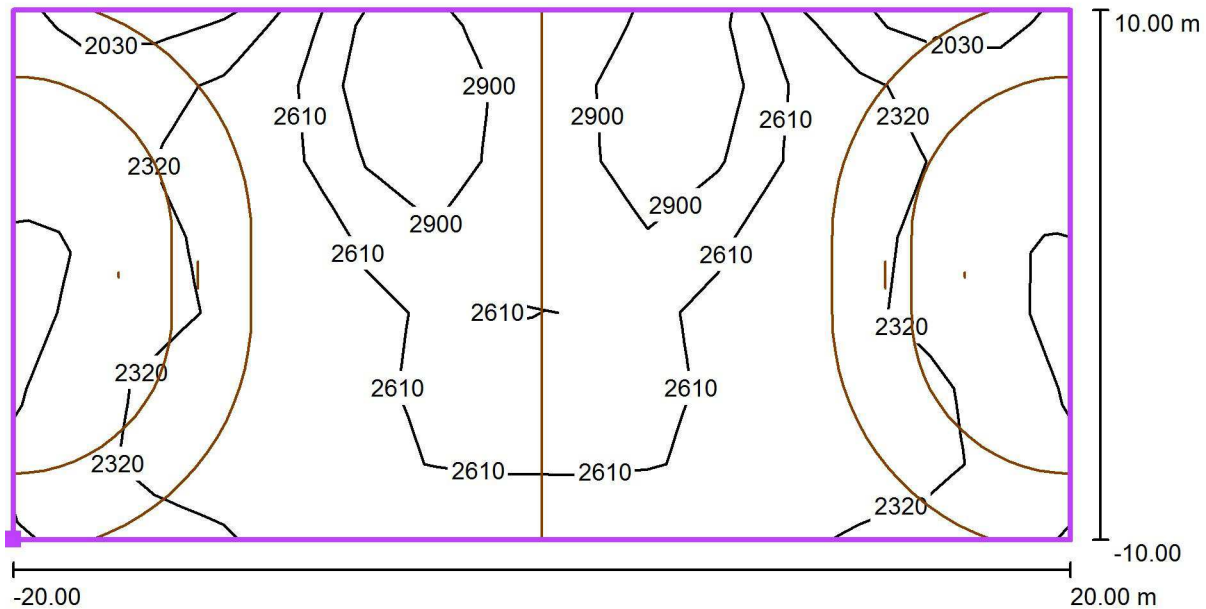
Siatka: 15 x 7 Punkty

E_m [lx]	E_{min} [lx]	E_{max} [lx]	E_{min} / E_m	E_{min} / E_{max}
3576	2601	4592	0.73	0.57

Philips Lighting Poland Sp. z o.o.
 Project & Qutation Team
 ul.Kossaka 150
 64-920 Piła

Edytor Krzysztof Belka
 Telefon
 faks
 e-Mail krzysztof.belka@philips.com

hala sportowa / Rozgrywki TV / Piłka ręczna 1 Siatka obliczeniowa (PA) / Izolinie (E, kamera)

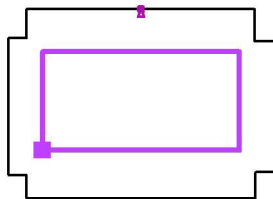


Wartości Lux, Skala 1 : 286

Położenie powierzchni w pomieszczeniu:

Zaznaczony punkt: (56.500 m, 42.680 m, 0.000 m)

Pozycja kamery: (76.500 m, 71.300 m, 10.500 m)



Siatka: 15 x 7 Punkty

E_m [lx]
2485

E_{min} [lx]
1950

E_{max} [lx]
3395

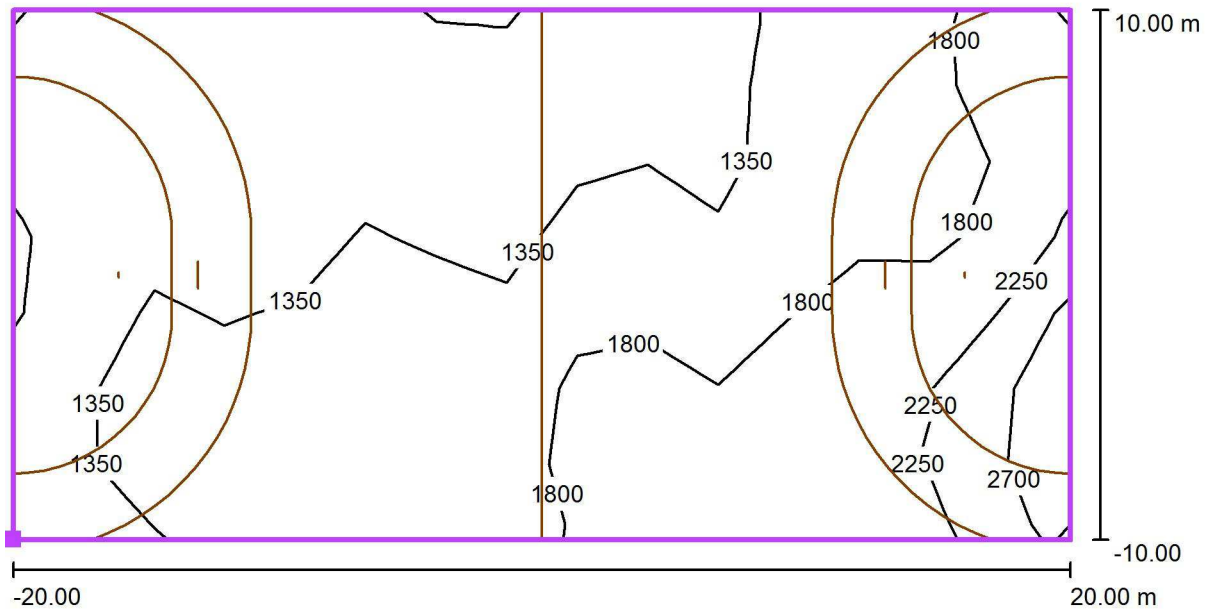
E_{min} / E_m
0.78

E_{min} / E_{max}
0.57

Philips Lighting Poland Sp. z o.o.
 Project & Qutation Team
 ul.Kossaka 150
 64-920 Piła

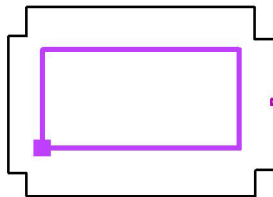
Edytor Krzysztof Belka
 Telefon
 faks
 e-Mail krzysztof.belka@philips.com

hala sportowa / Rozgrywki TV / Piłka ręczna 1 Siatka obliczeniowa (PA) / Izolinie (E, kamera)



Wartości Lux, Skala 1 : 286

Położenie powierzchni w pomieszczeniu:
 Zaznaczony punkt: (56.500 m, 42.680 m, 0.000 m)
 Pozycja kamery: (104.500 m, 52.167 m, 10.000 m)



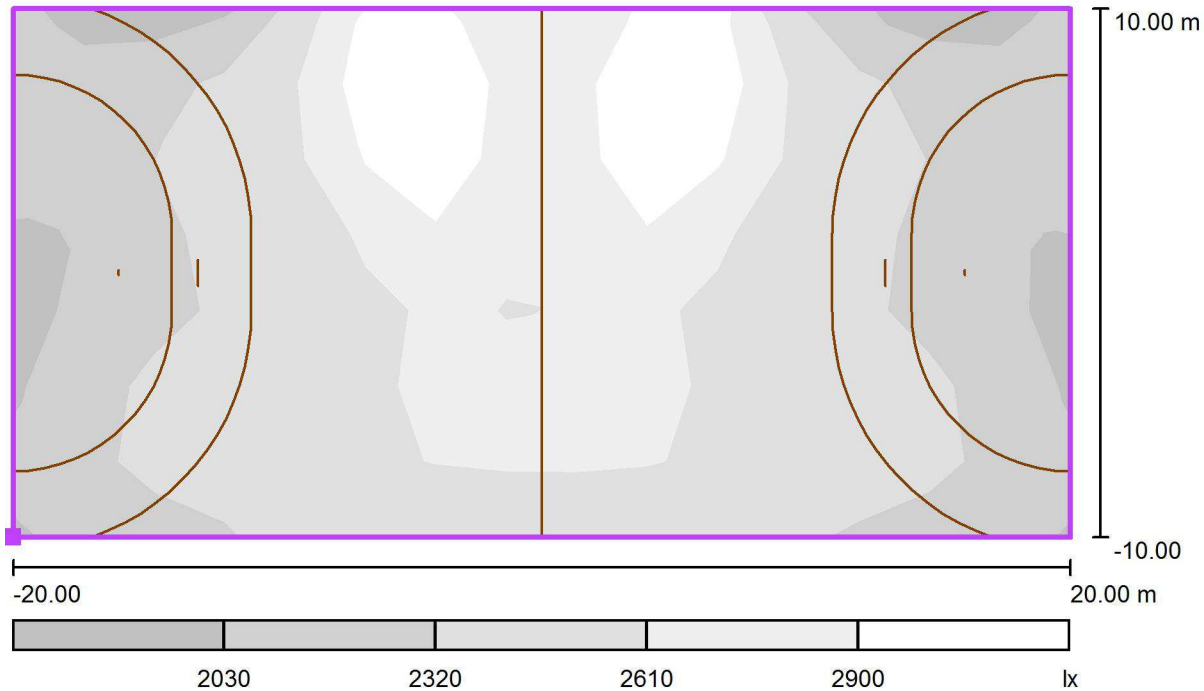
Siatka: 15 x 7 Punkty

E_m [lx]	E_{min} [lx]	E_{max} [lx]	E_{min} / E_m	E_{min} / E_{max}
1564	892	3041	0.57	0.29

Philips Lighting Poland Sp. z o.o.
 Project & Qutation Team
 ul.Kossaka 150
 64-920 Piła

Edytor Krzysztof Belka
 Telefon
 faks
 e-Mail krzysztof.belka@philips.com

hala sportowa / Rozgrywki TV / Piłka ręczna 1 Siatka obliczeniowa (PA) / Stopnie szarości (E, kamera)

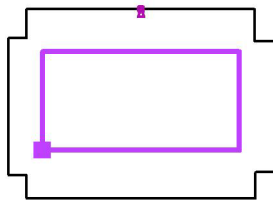


Skala 1 : 286

Położenie powierzchni w pomieszczeniu:

Zaznaczony punkt: (56.500 m, 42.680 m, 0.000 m)

Pozycja kamery: (76.500 m, 71.300 m, 10.500 m)



Siatka: 15 x 7 Punkty

E_m [lx]
2485

E_{min} [lx]
1950

E_{max} [lx]
3395

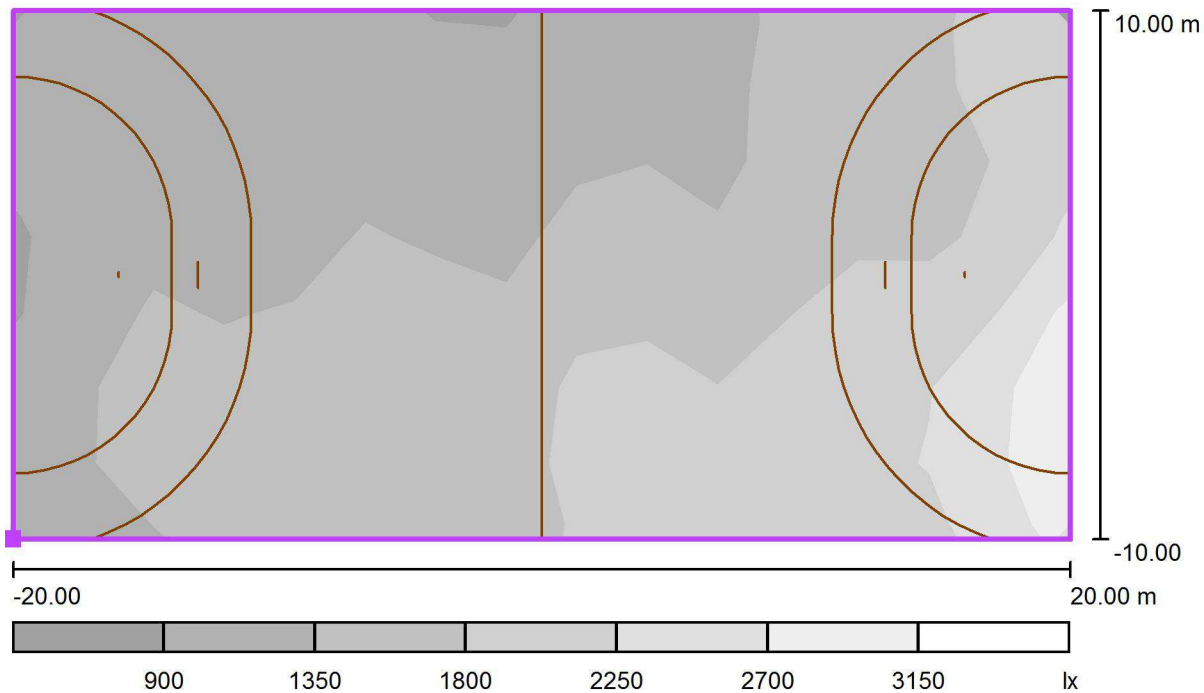
E_{min} / E_m
0.78

E_{min} / E_{max}
0.57

Philips Lighting Poland Sp. z o.o.
 Project & Qutation Team
 ul.Kossaka 150
 64-920 Piła

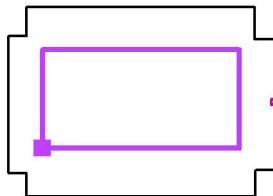
Edytor Krzysztof Belka
 Telefon
 faks
 e-Mail krzysztof.belka@philips.com

hala sportowa / Rozgrywki TV / Piłka ręczna 1 Siatka obliczeniowa (PA) / Stopnie szarości (E, kamera)



Skala 1 : 286

Położenie powierzchni w pomieszczeniu:
 Zaznaczony punkt: (56.500 m, 42.680 m, 0.000 m)
 Pozycja kamery: (104.500 m, 52.167 m, 10.000 m)



Siatka: 15 x 7 Punkty

E_m [lx]
1564

E_{min} [lx]
892

E_{max} [lx]
3041

E_{min} / E_m
0.57

E_{min} / E_{max}
0.29