

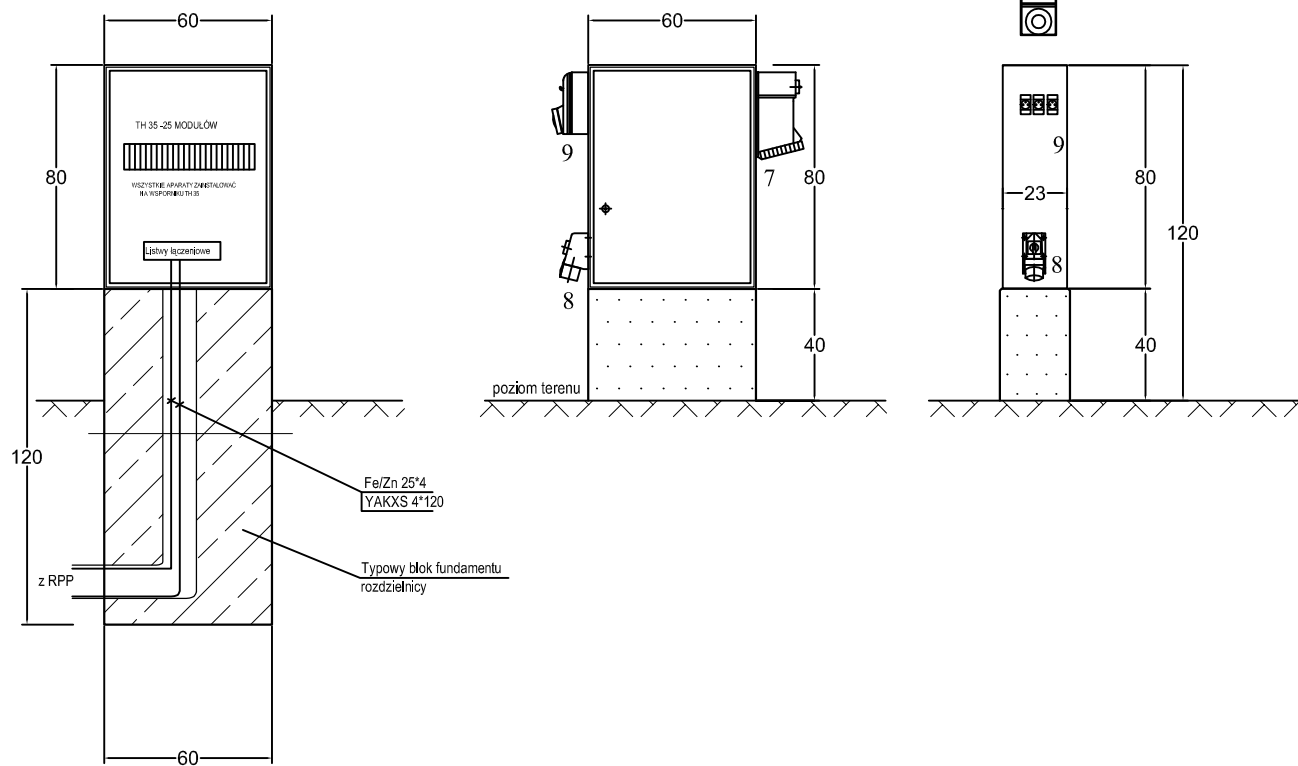
RS - ZESTAW GNIAZDOWY - PUNKT POBORU ENERGII
skala 1:10

RS - ZESTAW GNIAZDOWY
- S C H E M A T -

WIDOK PŁYTY MONTAŻOWEJ

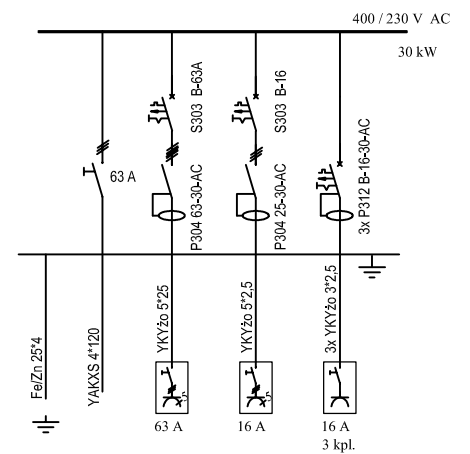
WIDOK OD CZOŁA 1:10

WIDOK Z BOKU



RS - ZESTAW GNIAZDOWY - PUNKT POBORU ENERGII - WYPOSAŻENIE

1. OBUDOWA SZAFKOWA Z POLIESRTU WZMACNIANEGO WŁÓKNEM SZKLANYM WOLNOSTOJĄCA; IP66, MOCOWANA NA WYS. 0,4m NAD POWIERZCHNIĄ NABRZEŻA
2. ROZŁĄCZNIK 3-BIEG. TYPU VISTOP 63 MOCOWANY NA WSPORNIKU TH35 (7M);
3. WYŁĄCZNIK NADPRĄDOWY S313 B16 (3M);
4. WYŁĄCZNIK RÓŻNICOWOPRĄDOWY P312 B16 (2M);
5. WYŁĄCZNIK RÓŻNICOWOPRĄDOWY P304 25-30-AC (4M);
6. WYŁĄCZNIK RÓŻNICOWOPRĄDOWY P304 63-30-AC (4M);
7. ZESTAW: GNIAZDO 5-bieg 63A z WYŁĄCZNIKIEM 3-bieg i BLOKADĄ MECHANICZNĄ W OBUDOWIE (1 kpl)
8. ZESTAW: GNIAZDO 5-bieg 16A z WYŁĄCZNIKIEM 3-bieg i BLOKADĄ MECHANICZNĄ W OBUDOWIE (1 kpl).
9. ZESTAW: GNIAZDO 3-bieg 16A z WYŁĄCZNIKIEM 1-bieg i BLOKADĄ MECHANICZNĄ W OBUDOWIE (3 kpl).
10. ZACISKI LISTWOWE kpl



1 KPL

UWAGI

1. WYMIARY NA RYSUNKU PODANO W CENTYMETRACH.
2. ROZDZIELNICE Z WYPOSAŻENIEM ZAPROJEKTOWANO W OPARCIU O KATALOG: OBUDÓW - KAT. URIARTE, GNIAZD WTYKOWYCH - KAT.PCE, APARATURĘ ZABEZPIECZ. I ŁĄCZENIOWĄ - KAT. LEGRAND.
3. STOSOWAĆ APARATY ATESTOWANE DOWOLNEGO PRODUCENTA ZACHOWUJĄC PARAMETRY TECHNICZNE JAK W WW KATALOGACH.
4. PRZEWÓD PE ŁĄCZYĆ Z WYPUSTEM OD ZBROJENIA BUDOWLI HYDROTECHNYCH ORAZ Z PŁASKOWNIKIEM: Fe/Zn 25*4 UKŁADANYM RÓWNOLEGLE Z KABELEM ZASILAJĄCYM

RESTUDIO Sp. z o.o.

ul. Sobótki 11a/6 80-247 Gdańsk
tel./ fax 58 718-76-85, 500 126 099
e-mail: biuro@restudio.com.pl www.restudio.com.pl

temat:

Projekt hali sportowo-widowiskowej wraz z zagospodarowaniem terenu przy ul. Zarzecze 26
Suwałki, ul. Zarzecze 26, działka nr 31349/9, obręb nr 07

inwestor:

MIASTO SUWAŁKI
Suwałki, Mickiewicza 1 16-400

autor projektu:

mgr inż. Waldemar Wesolowski
Upr. bud. 75/Gd/2002

opracowanie projektu:

mgr inż. Karol Mieszkowski

sprawdzający:

mgr inż. Andrzej Kamiński
Upr. bud. WAM/0169/POOE/04

status projektu:

Wykonawczy

tytuł:

Schemat rozdzielnic RZ.1-RZ.X

data: maj 2017

skala: -

nr rys. **E.3.15**