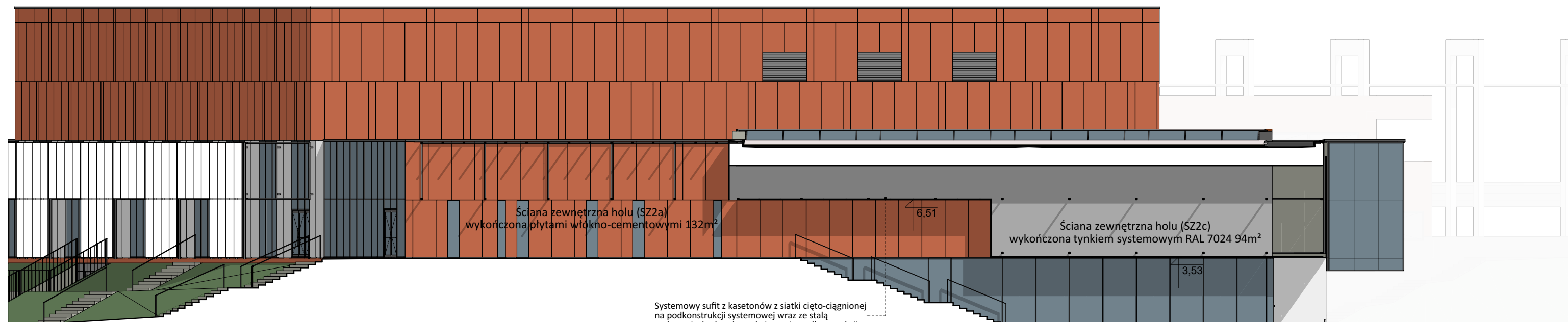


Widok na aluminiową elewację



Widok na włóknocementową elewację
(przekrój przez schody zewnętrzne)

Aluminiowe płyty kompozytowe
lakierowane dwustronnie na RAL 9016 142m²

Aluminiowe płyty kompozytowe
lakierowane jednostronnie na RAL 9016 145m²

Ściana zewnętrzna holu (SZ2a)
wykończona płytami włókno-cementowymi 132m²

Ściana zewnętrzna holu (SZ2c)
wykończona tynkiem systemowym RAL 7024 94m²

Systemowy sufit z kasetonów z siatki cięto-ciągnionej
na podkonstrukcji systemowej wraz ze stalą
wtórną niezbędną do podwieszenia podkonstrukcji

UWAGA

Parapet wnek podhydranty znajdują się 80cm nad posadzką
Wymiary sprawdzić na budowie.
Wymiary otworów oraz poziomy parapetów (m. in. okiennych i drzwiowych) podano w stanie wykończonym.
Wymiary otworów drzwiowych należy dostosować do wytycznych konkretnego dostawcy systemu drzwiowego.
Wymiary otworów drzwiowych należy skoordynować z wytycznymi w zestawieniu stolarki oraz wytycznymi w opisie technicznym (warunki ochrony przeciwpożarowej)
Wylewkę posadzkową betonową zbrojoną zdylatować obwodowo od ściany 1cm styropianem oraz zgodnie z wytycznymi w specyfikacji.
Dokumentację części architektonicznej należy skoordynować z projektami branżowymi.
Parametry pożarowe ścian, stolarki i innych elementów opisanych na rysunkach należy skoordynować z wytycznymi w opisie technicznym (warunki ochrony przeciwpożarowej)
Wszelkie zmiany i korekty projektowe są możliwe tylko w porozumieniu i za zgodą projektanta.
Ściany murowane kotwić wzajemnie i kotwić do ścian konstrukcyjnych.
Otwory w stropach zwymiarowano w projekcie konstrukcyjnym.
Górę ścian działowych oddylać od stropu.
Elementy stalowe konstrukcyjne zabezpieczyć przeciwogniowo zgodnie z wytycznymi w Warunkach ochrony przeciwpożarowej (załącznik opisu technicznego).
Profile aluminiowe ścian osłonowych szklanych dobrane wg. zaleceń producenta systemu muszą bezpiecznie przenosić obciążenia.
Pakiety szklane w ścianach osłonowych wew. i zewn. muszą bezpiecznie przenosić obciążenia.
Należy stosować szkło spełniające wymagania bezpieczeństwa zgodnie z normami i prawem budowlanym.
Przez "np." należy rozumieć przedstawione rozwiązanie bądź inne o równoważnych lub lepszych parametrach i standardach jakościowych.

RESTUDIO Sp. z o.o.

ul. Sobótki 11a/6 80-247 Gdańsk
tel./ fax 58 718-76-85, 500 126 099
e-mail: biuro@restudio.com.pl www.restudio.com.pl

temat:

PROJEKT HALI SPORTOWO-WIDOWISKOWEJ WRAZ Z ZAGOSPODAROWANIEM TERENU PRZY UL. ZARZECZE 26

Suwałki, ul. Zarzecze 26, działka nr 31349/9 i 31359/2, obręb nr 07

inwestor:

MIASTO SUWAŁKI
Suwałki, Mickiewicza 1 16-400

autor projektu:

mgr inż. arch. Maciej Jacaszek
Upr. bud. 10/MWOKK/2009 Maj 2017

opracowanie projektu:

mgr inż. arch. Artur Dubis
mgr inż. arch. Alicja Jacaszek
inż. arch. Marta Marszałek

sprawdzający:

mgr inż. arch. Rafał Jacaszek
Upr. bud. 48/75/OL Maj 2017

status projektu:

Wykonawczy

tytuł:

**Elewacja wschodnia
(równoległa do foyer)**

data: Maj 2017

skala: 1:200

nr rys.

AW-16