

P1 - ANTRESOLA I KORONA TRYBUN
 - Posadzka epoksydowa dekoracyjna gr. 2mm
 - Wylewka betonowa gr. 10,5cm
 - Folia PE 0,2mm
 - Styropian XPS 300 gr. 8cm
 - Strop żelbetowy

P4 - VIP
 - Wykładzina dywanowa gr. 4.3mm
 - Wylewka samopoziomująca gr. 2.5mm
 - Wylewka betonowa gr. 8cm
 - Folia PE 0.2mm
 - Styropian twardy EPS 100 gr.10cm
 - Strop żelbetowy

PG4 - PARTER KORYTARZE
 - Posadzka epoksydowa dekoracyjna gr. 2mm
 - posadzka betonowa 10cm, beton C20/25
 - Folia PE 0,2 mm
 - Styropian XPS 300 gr.12cm
 - 2 x folia PE 0,2 mm
 - Chudy beton gr 15cm C12/15
 - Grunt zagęszczony mechanicznie do minimum $I_d = 0,60$

PG5 - MOKRE
 - Wykładzina PCV antypoślizgowa gr. 2.5mm
 - Hydroizolacja powłokowa mineralna gr. 2mm
 - posadzka betonowa gr. min. 8cm ze spadkiem, beton C20/25
 - Folia PE 0.2 mm
 - Styropian twardy EPS 100 gr.12cm
 - 2 x folia PE 0,2 mm
 - Chudy beton gr 15cm C12/15
 - Grunt zagęszczony mechanicznie do minimum $I_d = 0,60$

SD2
 - Papa termozgrzewalna nawierzchniowa z wkładką z włókniny poliestrowej o gr nie mniejszej niż 5.2mm (tolerancja +5%)
 - Papa termozgrzewalna podkładowa na wkładce z tkaniny szklanej do mocowanie mechanicznego o gr. nie mniejszej niż 4mm + 5%
 - Płyty styropianowe płaskie Roof EPS 100 gr 20cm
 - Styropian spadkowy Roof EPS 100
 - Paroizolacja 0,2mm
 - Strop żelbetowy

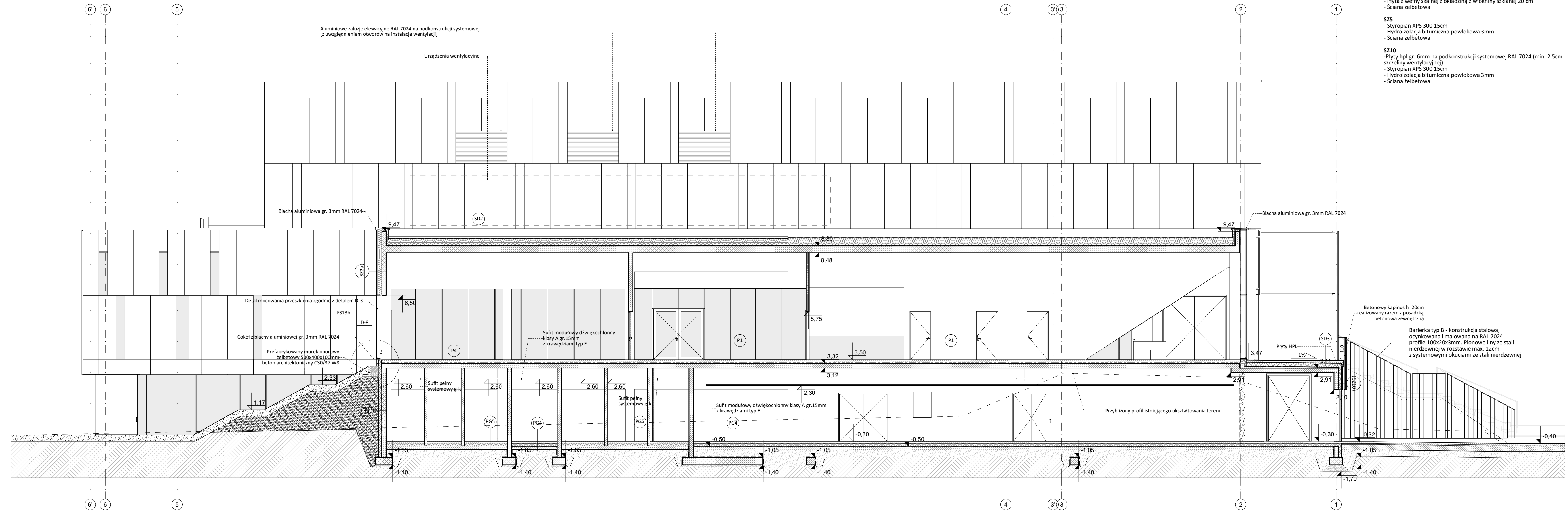
SD3
 - Posadzka betonowa zewnętrzna gr. 8cm C25/30 zbrojenie rozproszone polimerowe (kolorystyka jak elementów z betonu architektonicznego)
 - Mata drenażowa 9mm pod nawierzchnie jezdne ze zintegrowaną geowłókniną
 - Styropian XPS 300 gr. 20cm
 - Folia PE 0,2mm
 - Mineralna hydroizolacja powłokowa gr 3mm
 - Warstwa spadkowa betonowa gr. 3-8cm
 - Warstwa szczepna
 - Strop żelbetowy

SZ2a
 - Płyty włókno-cementowe 8mm na systemowej podkonstrukcji (należy zapewnić szczelinę wentylacyjną min 2,5cm)
 - Płyta z wełny skalnej z okładziną z włókniny szklanej 20 cm
 - Ściana żelbetowa

SZ5
 - Styropian XPS 300 15cm
 - Hydroizolacja bitumiczna powłokowa 3mm
 - Ściana żelbetowa

SZ10
 - Płyty hpl gr. 6mm na podkonstrukcji systemowej RAL 7024 (min. 2.5cm szczeliny wentylacyjnej)
 - Styropian XPS 300 15cm
 - Hydroizolacja bitumiczna powłokowa 3mm
 - Ściana żelbetowa

UWAGA
 Parapet wnek podhydranty znajdują się 80cm nad posadzką
 Wymiary sprawdzisz na budowie.
 Wymiary otworów oraz poziomy parapetów (m. in. okiennych i drzwiowych) podano w stanie wykończonym.
 Wymiary otworów drzwiowych należy dostosować do wytycznych konkretnego dostawcy systemu drzwiowego.
 Wymiary otworów drzwiowych należy skoordynować z wytycznymi w zestawieniu stolarki oraz wytycznymi w opisie technicznym (warunki ochrony przeciwpożarowej)
 Wylewkę posadzkową betonową zbrojoną zdyktowaną obwodowo od ściany 1cm styropianem oraz zgodnie z wytycznymi w specyfikacji.
 Dokumentację części architektonicznej należy skoordynować z projektami branżowymi.
 Parametry pożarowe ścian, stolarki i innych elementów opisanych na rysunkach należy skoordynować z wytycznymi w opisie technicznym (warunki ochrony przeciwpożarowej)
 Wszelkie zmiany i korekty projektowe są możliwe tylko w porozumieniu i za zgodą projektanta.
 Ściany murowane kotwić wzajemnie i kotwić do ścian konstrukcyjnych.
 Otwory w stropach z wymiarowano w projekcie konstrukcyjnym.
 Górę ścian działowych oddylać od stropu.
 Elementy stalowe konstrukcyjne zabezpieczyć przeciwogniowo zgodnie z wytycznymi w Warunkach ochrony przeciwpożarowej (załącznik opisu technicznego).
 Profile aluminiowe ścian osłonowych szklanych dobrane wg. zaleceń producenta systemu muszą bezpiecznie przenosić obciążenia.
 Pakiety szklane w ścianach osłonowych wew. i zewn. muszą bezpiecznie przenosić obciążenia.
 Należy stosować szkło spełniające wymagania bezpieczeństwa zgodnie z normami i prawem budowlanym.
 Przez "np." należy rozumieć przedstawione rozwiązanie bądź inne o równoważnych lub lepszych parametrach i standardach jakościowych.



RESTUDIO Sp. z o.o.
 ul. Sobótki 11a/6 80-247 Gdańsk
 tel./ fax 58 718-76-85, 500 126 099
 e-mail: biuro@restudio.com.pl www.restudio.com.pl

temat:
PROJEKT HALI SPORTOWO-WIDOWISKOWEJ WRAZ Z ZAGOSPODAROWANIEM TERENU PRZY UL. ZARZECZE 26
 Suwałki, ul. Zarzecze 26, działki nr 31349/9 i 31359/2, obręb nr 07
 inwestor:
 MIASTO SUWAŁKI
 Suwałki, Mickiewicza 1 16-400

autor projektu:
 mgr inż. arch. Maciej Jasaszek
 Upr. bud. 10/MWOK/2009 Maj 2017

opracowanie projektu:
 mgr inż. arch. Artur Dubis
 mgr inż. arch. Alicja Jasaszek
 inż. arch. Marta Marszałek

sprawdzający:
 mgr inż. arch. Rafał Jasaszek
 Upr. bud. 48/75/OL Maj 2017

status projektu: Wykonawczy

tytuł:
Przekrój F-F
 data: Maj 2017
 skala: 1:100
 nr rys. **AW-09**