

**PG4 - PARTER KORYTARZE**

- Posadzka epoksydowa dekoracyjna gr. 2mm
- posadzka betonowa 10cm, beton C20/25
- Folia PE 0,2 mm
- Styropian XPS 300 gr.12cm
- 2 x folia PE 0,2 mm
- Chudy beton gr 15cm C12/15
- Grunt zagęszczony mechanicznie do minimum Id = 0,60

**SD3**

- Posadzka betonowa zewnętrzna gr. 8cm C25/30 zbrojenie rozproszone polimerowe (kolorystyka jak elementów z betonu architektonicznego)
- Mata drenazowa 9mm pod nawierzchnie jezdne ze zintegrowaną geowłókniną
- Styropian XPS 300 gr. 20cm
- Folia PE 0,2mm
- Mineralna hydroizolacja powłokowa gr 3mm
- Warstwa spadkowa betonowa gr. 3-8cm
- Warstwa szczepna
- Strop żelbetowy

**SD4**

- Posadzka betonowa zewnętrzna gr. min. 8cm ze spadkiem, C25/30 zbrojenie rozproszone polimerowe (kolorystyka jak elementów z betonu architektonicznego)
- Paroizolacja aluminiowej oraz warstwy wykończeniowej gr. 10cm (A = 0.023)
- Strop żelbetowy
- Chudy beton gr. 15cm C12/15

**SZ3**

- Folia kubelkowa z zintegrowaną geowłókniną
- Styropian XPS 15cm
- Hydroizolacja bitumiczna powłokowa 3mm
- Ściana żelbetowa

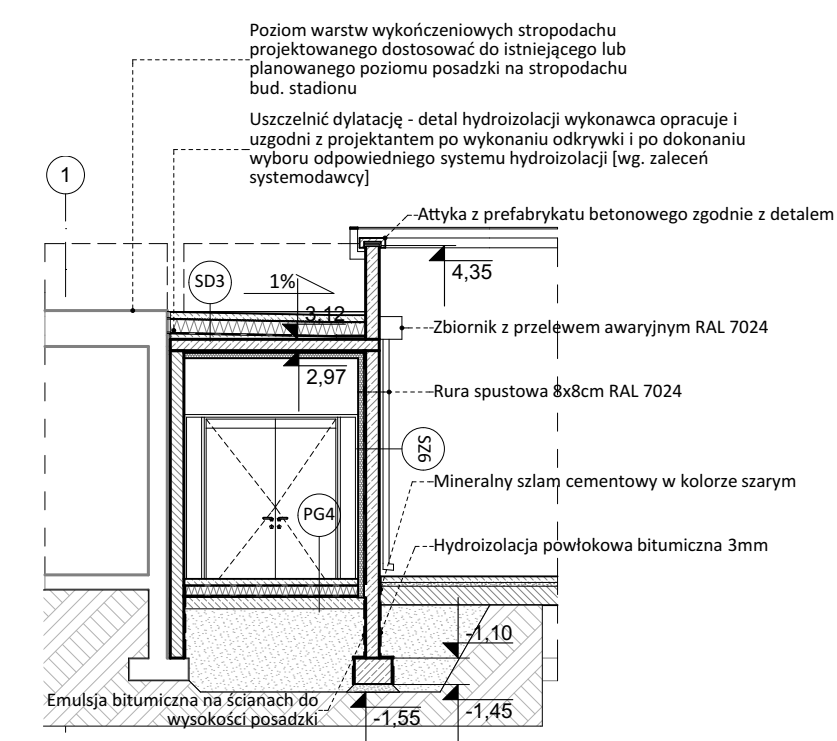
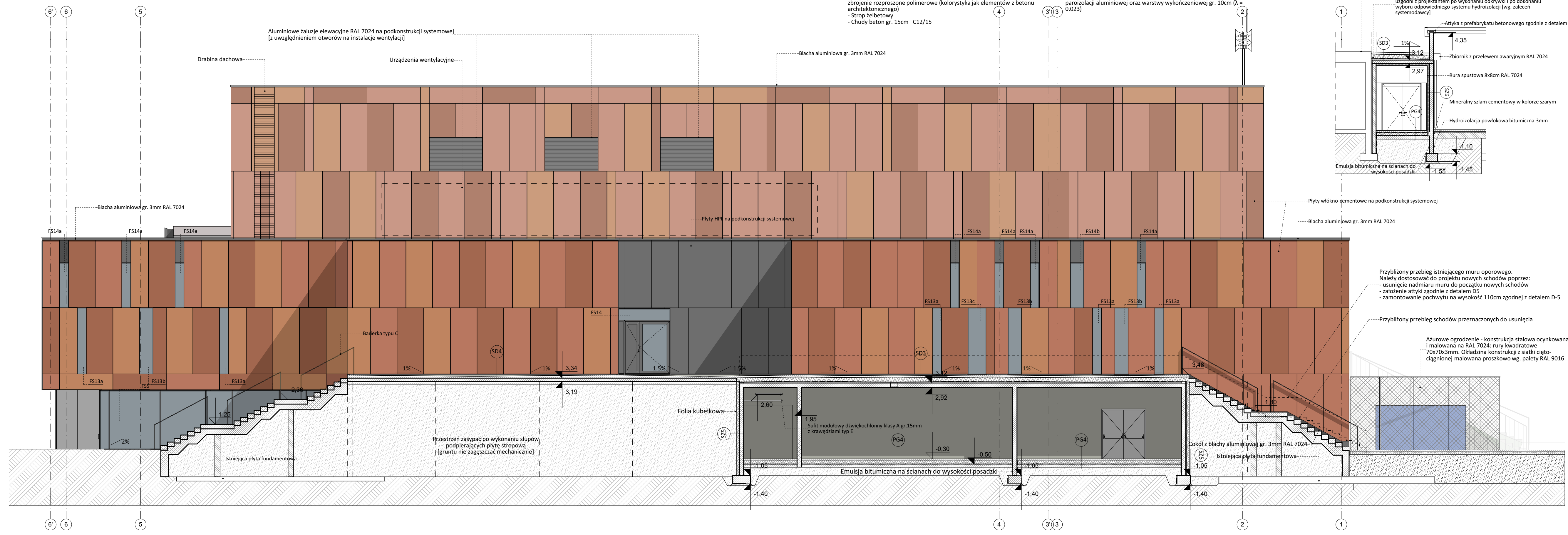
**SZ5**

- Styropian XPS 300 15cm
- Hydroizolacja bitumiczna powłokowa 3mm
- Ściana żelbetowa

**SZ6 - ŁĄCZNIK**

- Ściana żelbetowa, beton architektoniczny
- Polizuczaniarowa twarda płyta termoizolacyjna z zintegrowaną warstwą paroizolacji aluminiowej oraz warstwy wykończeniowej gr. 10cm (A = 0.023)

Projekt przewiduje realizację elewacji z płyt włókno-cementowych w 3 odcieniach kolorystycznych: ruby S3040-Y70R, magma S3030-Y70R, mars S4040-Y70R. W projekcie wykonawczym zaproponowano wstępną kompozycję układu płyt, która na etapie projektu warsztatowego, po wykonaniu mock'up'u przez Wykonawcę zostanie zweryfikowana i przedstawiona Projektantowi do uzgodnienia.



**UWAGA**  
Parapet węnek podhydranty znajdujący się 80cm nad posadzką  
Wymiary otworów oraz poziomy parapetów (m. in. okiennych i drzwiowych) podano w stanie wykończonym.  
Wymiary otworów drzwiowych należy dostosować do wytycznych konkretnego dostawcy systemu drzwiowego.  
Wymiary otworów drzwiowych należy skoordynować z wytycznymi w zestawieniu stolarki oraz wytycznymi w opisie technicznym (warunki ochrony przeciwpożarowej)  
Wylewkę posadzkową betonową zbrojoną zdyktowaną obwodowo od ściany 1cm styropianem oraz zgodnie z wytycznymi w specyfikacji.  
Dokumentację części architektonicznej należy skoordynować z projektami branżowymi.  
Parametry pożarowe ścian, stolarki i innych elementów opisanych na rysunkach należy skoordynować z wytycznymi w opisie technicznym (warunki ochrony przeciwpożarowej)  
Wszelkie zmiany i korekty projektowe są możliwe tylko w porozumieniu i za zgodą projektanta.  
Ściany murowane kotwić wzajemnie i kotwić do ścian konstrukcyjnych.  
Otwory w stropach z wymiarowano w projekcie konstrukcyjnym.  
Górną ścian działowych oddylaować od stropu.  
Elementy stalowe konstrukcyjne zabezpieczyć przeciwogniowo zgodnie z wytycznymi w Warunkach ochrony przeciwpożarowej (załącznik opisu technicznego).  
Profile aluminiowe ścian osłonowych szklanych dobrane wg. zaleceń producenta systemu muszą bezpiecznie przenosić obciążenia.  
Pakiety szklane w ścianach osłonowych wew. i zewn. muszą bezpiecznie przenosić obciążenia.  
Należy stosować szkło spełniające wymagania bezpieczeństwa zgodnie z normami i prawem budowlanym.  
Przez "np." należy rozumieć przedstawione rozwiązanie bądź inne o równoważnych lub lepszych parametrach i standardach jakościowych.

**RESTUDIO** Sp. z o.o.  
ul. Sobótki 11a/6 80-247 Gdańsk  
tel./ fax 58 718-76-85, 500 126 099  
e-mail: biuro@restudio.com.pl www.restudio.com.pl

temat:  
**PROJEKT HALI SPORTOWO-WIDOWISKOWEJ WRAZ Z ZAGOSPODAROWANIEM TERENU PRZY UL. ZARZECZE 26**  
Suwałki, ul. Zarzecze 26, działki nr 31349/9 i 31359/2, obręb nr 07  
inwestor:  
MIASTO SUWAŁKI  
Suwałki, Mickiewicza 1 16-400

autor projektu:  
mgr inż. arch. Maciej Jasaszek  
Upr. bud. 10/MWOKK/2009 Maj 2017  
opracowanie projektu:  
mgr inż. arch. Artur Dubis  
mgr inż. arch. Alicja Jasaszek  
inż. arch. Marta Marszałek

sprawdzający:  
mgr inż. arch. Rafał Jasaszek  
Upr. bud. 48/75/OL Maj 2017

status projektu: Wykonawczy  
tytuł:  
**Przekrój D-D, Przekrój E-E (elewacja zachodnia)**  
data: Maj 2017  
skala: 1:100  
nr rys. **AW-08**