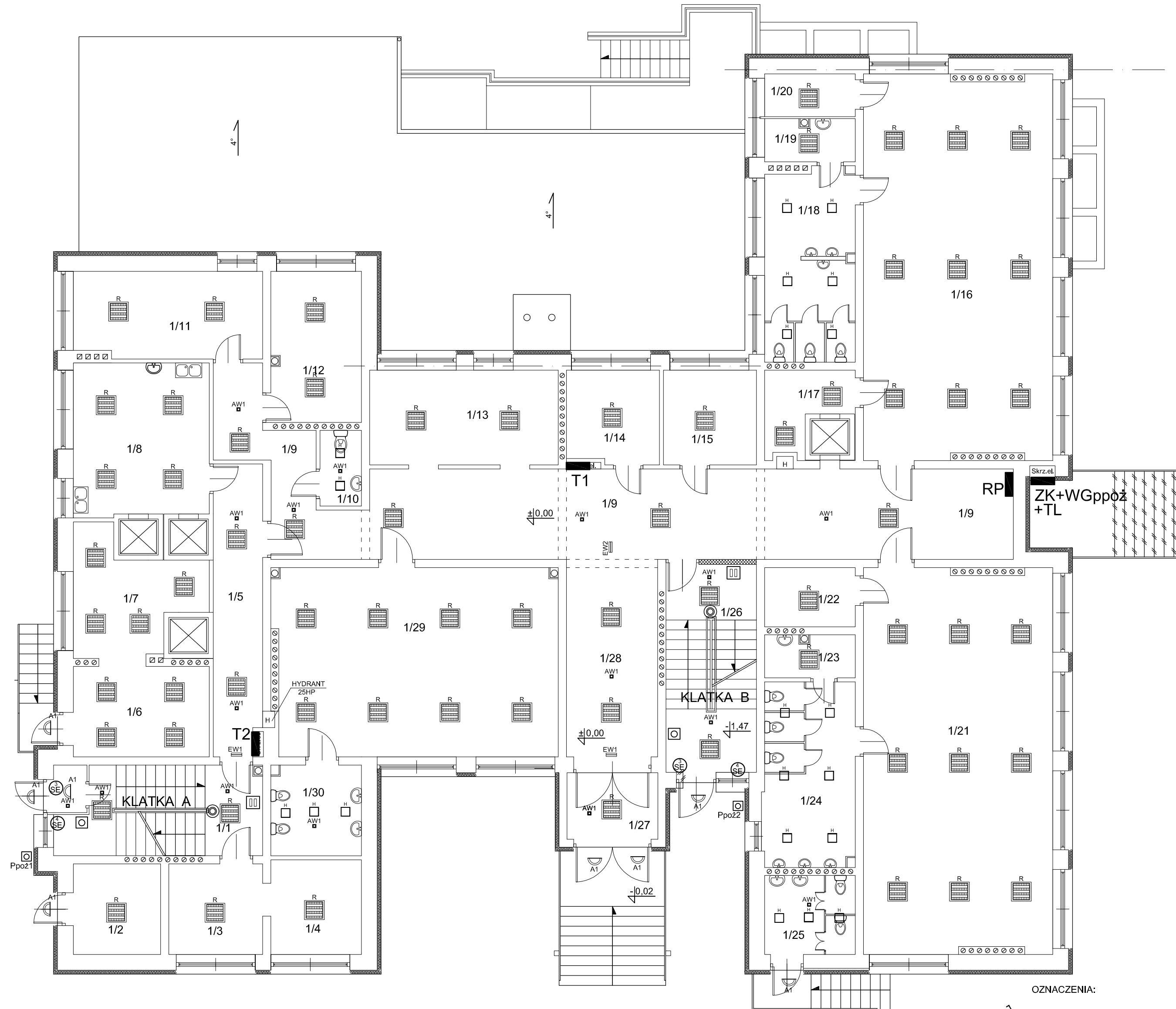


RZUT PARTERU
Przedszkole nr 1 w Suwałkach
ul. Buczka 41
skala 1:100



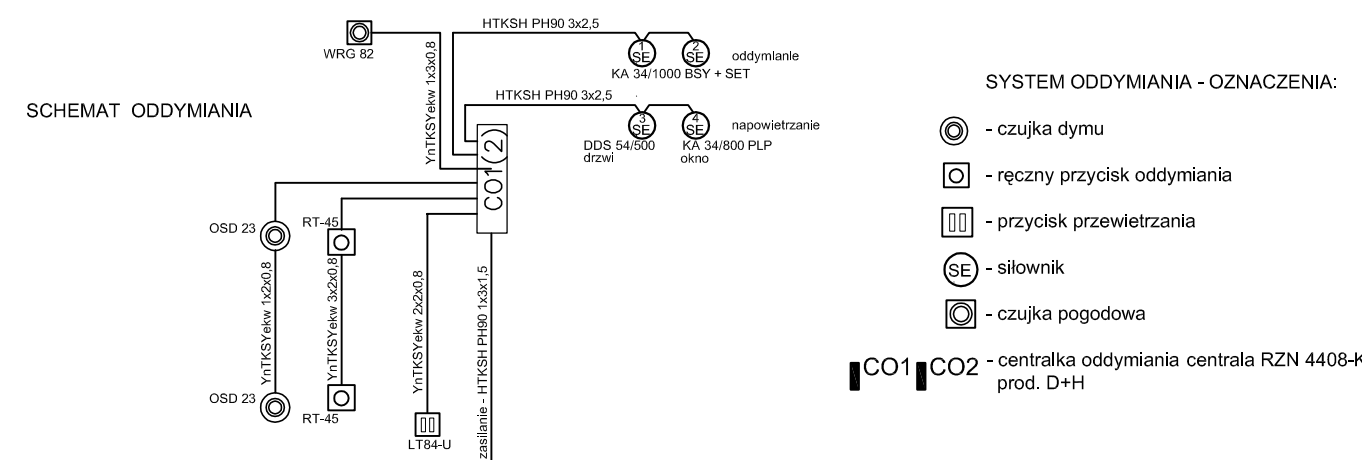
Zestawienie pomieszczeń		
L.P.	Nazwa pomieszczenia	Powierzchnia [m ²]
1/1	klatka schodowa	8,73
1/2	pom. gospodarcze	7,28
1/3	pom. gospodarcze	7,84
1/4	pom. gospodarcze	7,90
1/5	korytarz	13,35
1/6	pom. fryzjera	11,35
1/7	pom. fryzjera	11,77
1/8	zmywalnia	19,10
1/9	komunikacja	66,24
1/10	wc	2,88
1/11	szatnia	14,99
1/12	szatnia	12,62
1/13	szatnia	16,50
1/14	szatnia	8,13
1/15	pokój stróża	8,13
1/16	sala zajęć	66,48
1/17	magazyn podręczny	5,20
1/18	wc dla dzieci	15,56
1/19	pom. porządkowe	3,60
1/20	magazyn podręczny	3,57
1/21	sala zajęć	66,54
1/22	magazyn podręczny	4,95
1/23	pom. porządkowe	3,50
1/24	wc dla dzieci	15,59
1/25	wc dla dzieci	6,60
1/26	klatka schodowa	8,78
1/27	wiatrołap	5,93
1/28	holl wejściowy	16,26
1/29	sala zajęć	48,48
1/30	wc dla dzieci	7,48
Razem:		495,33

OPRAWY OŚWIETLENIOWE

- R - oprawa LED 3800LM PLX E 24 IP44 840
- C - oprawa CLEAN LED 5200LM PLX E IP65 840 - 600X600
- L - oprawa LED 5200LM PC OPAL E IP65 830
- H - oprawa PC LED 2400LM E IP54 840
- A1 - oprawa LED 13W 1500LM CMW E (z czujnikiem ruchu) - (barwa światła - ciepła biała)
- AW1 - oprawa awaryjna LED do korytarzy LVNC 3W rozsył road 1h AT CNBOP
- EW1 - oprawa ewakuacyjna jednostronna LED 1H AUTOTEST IFB/2/SE/AT CNBOP
- EW2 - oprawa ewakuacyjna dwustronna LED 1H AUTOTEST IFB/2/SE/AT CNBOP

Uwaga:

Zastosowane w niniejszym projekcie budowlano-wykonawczym materiały, można zastąpić innymi materiałami dopuszczonymi do stosowania w budownictwie, posiadającym odpowiednie atesty oraz normy zgodności, o parametrach nie gorszych niż zastosowane w dokumentacji.



- SYSTEM ODDYMIANIA - OZNACZENIA:
- - czujka dymu
 - - ręczny przycisk oddymiania
 - - przycisk przewietrzania
 - SE - siłownik
 - ☉ - czujka pogodowa
 - CO1 CO2 - centrala oddymiania centrala RZN 4408-K prod. D+H

- OZNACZENIA:
- ⏏ - wyłącznik 1-bieg.
 - ⏏ - wyłącznik świecznikowy
 - ⏏ - wyłącznik schodowy
 - ☐ - oprawa oświetleniowa
 - ☐ - oprawa oświetlenia awaryjnego
 - ☐ - oprawa oświetlenia kierunkowego
 - Ppo2 ☐ - przycisk sterujący wyłącznikiem głównym ppoż.
 - T1 - rozdzielnicza elektryczna T1
 - WGppoż - wyłącznik główny przeciwpożarowy

Pracownia Audytorska Spółka z o.o. ul. Żelazna 34 tel./fax.(041) 247 97 01 kom. 667 633 003		Nr rysunku E2		Skala 1:100	
Inwestor Miasto Suwałki ul. Mickiewicza 1 16-400 Suwałki		Adres budowy Budynek Przedszkola nr 1 ul. Buczka 41 16-400 Suwałki		Rozmiar projektu PROJEKT BUDOWLANO-WYKONAWCZY	
Opracował: mgr inż. Zbigniew Sternik KL-38/91		Projektował: mgr inż. Stanisław Raczynski SWK/0041/POOE/05		Sprawdził: inż. Zdzisław Wiącek KL-14/99	
Imię i nazwisko:		Nr upr.		Podpis:	
				Data opracowania: luty 2017r.	