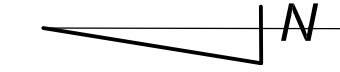
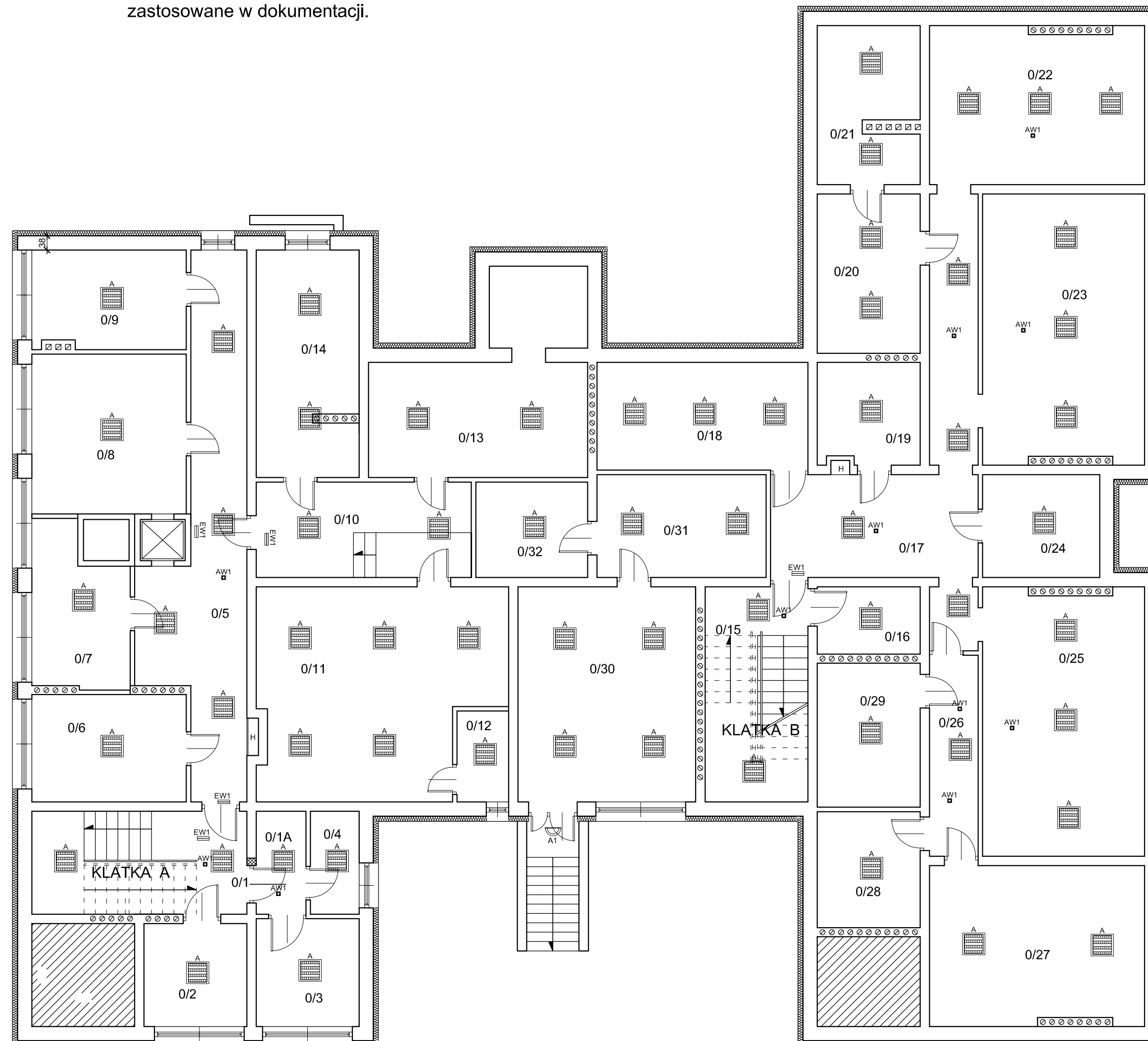


RZUT PIWNIC
Przedszkole nr 6 w Suwałkach
ul. Kowalskiego 19
skala 1:100

Zastosowane w niniejszym projekcie budowlano-wykonawczym materiały, można zastąpić innymi materiałami dopuszczonymi do stosowania w budownictwie, posiadającym odpowiednie atesty oraz normy zgodności, o parametrach nie gorszych niż zastosowane w dokumentacji.



Zestawienie pomieszczeń		
L.P.	Nazwa pomieszczenia	Powierzchnia [m ²]
0/1	klatka schodowa	7,89
0/1A	przedsiónek	3,66
0/2	magazyn	7,55
0/3	pom. gospodarcze	7,90
0/4	magazynek	3,55
0/5	korytarz	26,90
0/6	magazyn	11,85
0/7	magazyn	10,10
0/8	magazyn	17,45
0/9	magazyn	10,60
0/10	pom. gospodarcze	14,65
0/11	wentylatoria	35,00
0/12	pom. techniczne	3,35
0/13	pom. gospodarcze	24,15
0/14	magazyn	16,70
0/15	klatka schodowa	7,90
0/16	pom. gospodarcze	4,95
0/17	korytarz	27,10
0/18	serwis AGD	16,25
0/19	pom. gospodarcze	7,55
0/20	pom. gospodarcze	11,70
0/21	pom. gospodarcze	11,10
0/22	szatnia	23,90
0/23	szatnia	30,85
0/24	magazynek	8,60
0/25	szatnia	30,65
0/26	komunikacja	7,00
0/27	magazyn	24,25
0/28	magazyn	8,50
0/29	magazyn	10,60
0/30	wymiennikownia	27,30
0/31	pom. techniczne	12,45
0/32	pom. techniczne	7,60
Razem:		479,55

OPRAWY OŚWIETLENIOWE

- A - oprawa LED 3800LM PLX E 24 IP44 840
- C - oprawa IN CLEAN LED 5200LM PLX E IP65 840 -
- 600X600
- N - PC LED 2400LM E IP54 840
- A1 - LED 13W 1500LM CMW E (z czujnikiem ruchu) -
- (barwa światła - ciepła biała)
- AW1 - oprawa awaryjna LED do korytarzy LVNC 3W
- rozsył road 1h AT CNBOP
- EW1 - oprawa ewakuacyjna jednostronna LED 1H AUTOTEST
- IFB/2/SE/AT CNBOP

- OZNACZENIA:**
- oprawa oświetleniowa
 - oprawa oświetlenia awaryjnego
 - oprawa oświetlenia kierunkowego
 - przycisk sterujący wyłącznikiem głównym ppoż.
 - T1 - rozdzielnia elektryczna T1
 - WGppoż - wyłącznik główny przeciwpożarowy

Pracownia Audytorska Spółka z o.o. ul. Żabka 34 tel./fax.(041) 247 97 01 kom. 667 633 003		Nr rysunku E1		Skala 1:100	
Inwestor Miasto Suwałki ul. Mickiewicza 1 16-400 Suwałki		Adres budowy Budynek Przedszkola nr 6 ul. Kowalskiego 19 16-400 Suwałki		Tytuł rysunku PROJEKT BUDOWLANO - WYKONAWCZY RZUT PIWNIC	
Opracował: mgr inż. Zbigniew Sternik	KL-38/91	Projektował: mgr inż. Stanisław Raczynski	SWK/0041/ POOE/05	Data opracowania: luty 2017r.	
Sprawił: inż. Zdzisław Wiącek	KL-14/99	Podpis:			