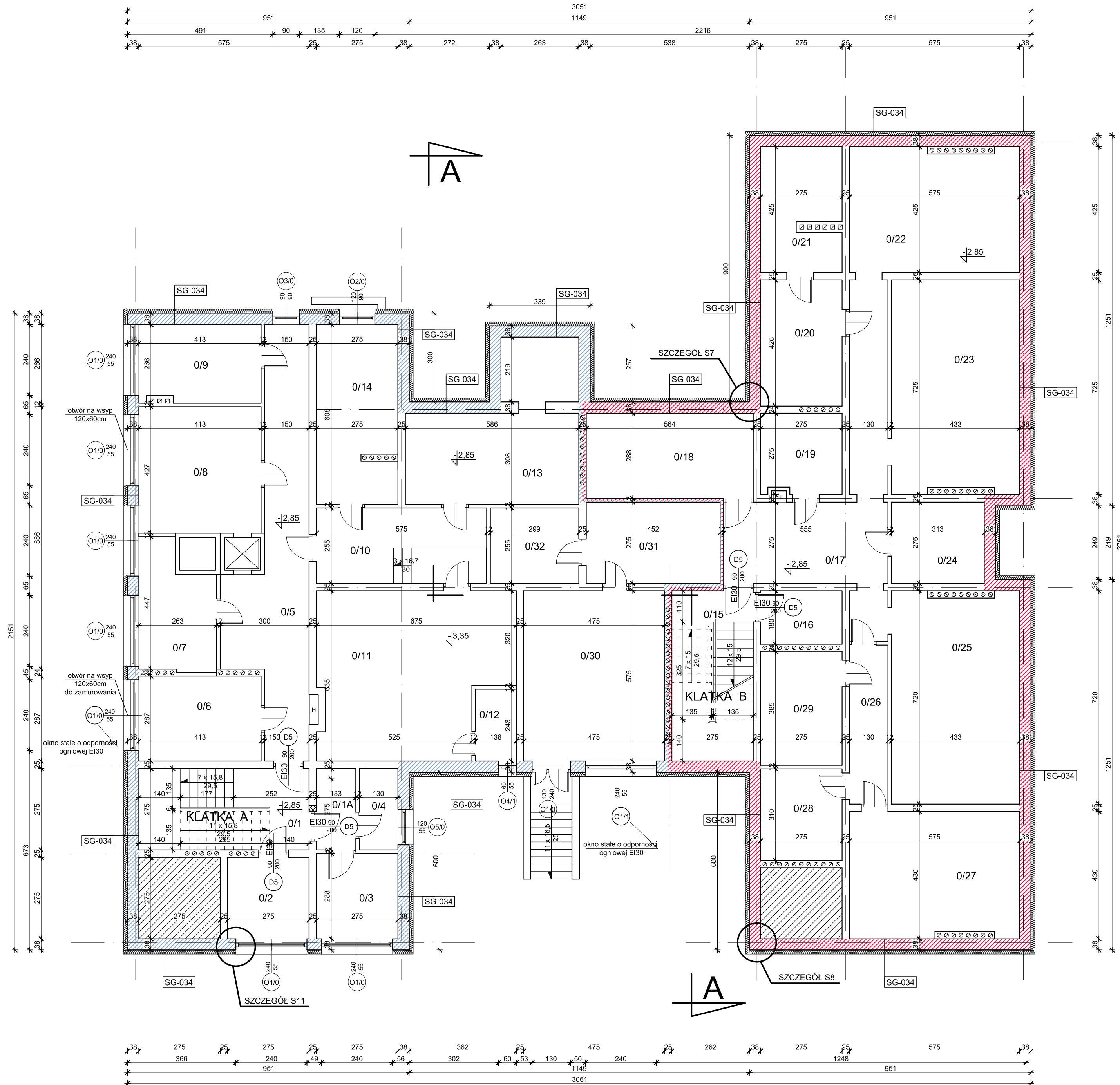


RZUT PIWNIC
Przedszkole nr 6 w Suwałkach
ul. Kowalskiego 19
skala 1:100



Zestawienie pomieszczeń		
L.P.	Nazwa pomieszczenia	Powierzchnia [m ²]
0/1	klatka schodowa	7,89
0/1A	przedsiónek	3,66
0/2	magazyn	7,55
0/3	pom. gospodarcze	7,90
0/4	magazynek	3,55
0/5	korytarz	26,90
0/6	magazyn	11,85
0/7	magazyn	10,10
0/8	magazyn	17,45
0/9	magazyn	10,60
0/10	pom. gospodarcze	14,65
0/11	wentylatornia	35,00
0/12	pom. techniczne	3,35
0/13	pom. gospodarcze	24,15
0/14	magazyn	16,70
0/15	klatka schodowa	7,90
0/16	pom. gospodarcze	4,95
0/17	korytarz	27,10
0/18	serwis AGD	16,25
0/19	pom. gospodarcze	7,55
0/20	pom. gospodarcze	11,70
0/21	pom. gospodarcze	11,10
0/22	szatnia	23,90
0/23	szatnia	30,85
0/24	magazynek	8,60
0/25	szatnia	30,65
0/26	komunikacja	7,00
0/27	magazyn	24,25
0/28	magazyn	8,50
0/29	magazyn	10,60
0/30	wymiennikownia	27,30
0/31	pom. techniczne	12,45
0/32	pom. techniczne	7,60
Razem:		479,55

SG-034 Ściany zewnętrzne kondygnacji podziemnych
Ściany zewnętrzne w gruncie docieplić styropianem XPS300-035 o współczynniku $\lambda=0,035\text{W/m}\cdot\text{K}$ gr. wg części opisowej do poziomu posadowienia ław fundamentowych

Ościeża okienne i drzwiowe
Ościeża okienne i drzwiowe docieplić styropianem EPS70-031 o współczynniku $\lambda=0,031\text{W/m}\cdot\text{K}$ gr. 2 cm z wykonaniem wyprawy z tynku mineralnego

P-002 Podłoga na gruncie (Pomieszczenia 0/16 - 0/29)
W pomieszczeniach o oznaczeniach 0/16 - 0/29 podłogę na gruncie docieplić styropianem EPS200-036 o współczynniku $\lambda=0,036\text{W/m}\cdot\text{K}$ gr. wg części opisowej z wykonaniem nowych warstw wykończeniowych

- Legenda:**
- część ogrzewana
 - część nieogrzewana
 - zamurowania
zamurowania wykonać z cegły ceramicznej pełnej odmiany 150

Pracownia Architekcyjna Spółka z o.o. ul. Żanek 34 27-400 Ostrowiec, Św. tel./fax:(041) 247 97 01 kom. 667 633 003		Nr rysunku P1	Skala 1:100
Projektant: mgr inż. arch. Zbigniew Doktor		Investor Miasto Suwałki ul. Mickiewicza 1 16-400 Suwałki	Adres budowy Budynek Przedszkola nr 6 ul. Kowalskiego 19 16-400 Suwałki
Asystent projektanta: mgr inż. Albert Grzyb		Rozmiar projektu PROJEKT BUDOWLANO-WYKONAWCZY	
Sprawdzający: mgr inż. arch. Andrzej Papierz		Tytuł rysunku RZUT PIWNIC	
Imię i nazwisko: Nr upr. Podpis:		Data opracowania: luty 2017r.	