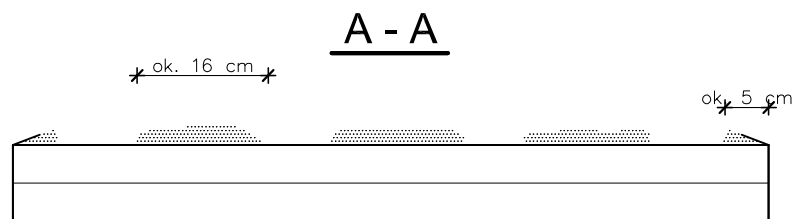
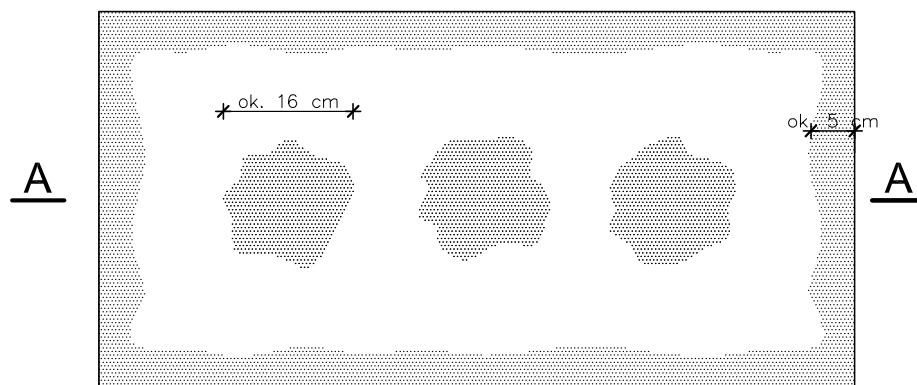
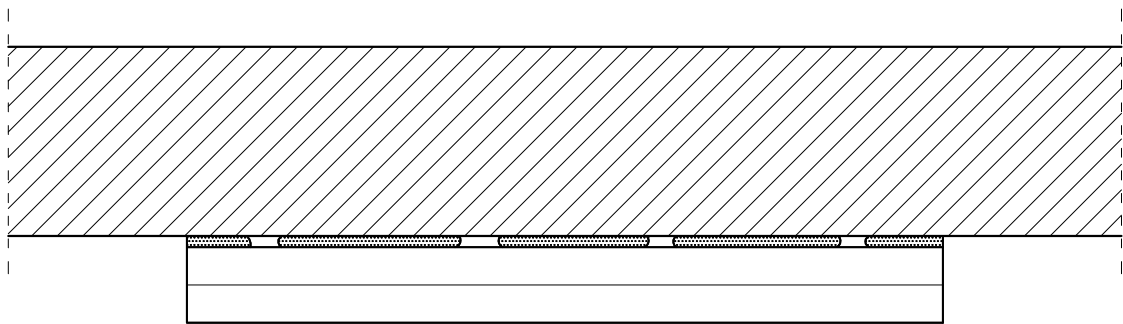


# SZCZEGÓŁ 1

## SPOSÓB KLEJENIA PŁYT IZOLACJI TERMICZNEJ




$$\frac{P_e}{P} \times 100 \% / 40 \%$$

Pe - efektywna powierzchnia przyklejenia płyty termoizolacyjnej do podłoża

P - powierzchnia płyty termoizolacyjnej przylegająca do ściany

**Uwaga!**  
Jednoczesne stosowanie materiałów różnych systemów jest niedopuszczalne!

Pracownia Audytorska Spółka z o.o. ul. Żabia 34 27-400 Ostrowiec Św. tel.fax.(041) 247 97 01 kom. 667 633 003			 <b>S1</b>	Branża <b>ARCHITEKTURA</b>	Skala 1:100
Projektant: Architektura	mgr inż. arch. Zbigniew Doktor	227/KL/72		Investor Miasto Suwałki ul. Mickiewicza 1 16-400 Suwałki	Adres budowy Budynek Przedszkola nr 5 z oddziałem integracyjnym ul. Witosa 4 16-400 Suwałki
Asystent projektanta:	Agnieszka Bąk	-----	Rodzaj projektu <b>PROJEKT BUDOWLANO-WYKONAWCZY</b>		
			Tytuł rysunku <b>SZCZEGÓŁY WYKONAWCZE</b>		
Imię i nazwisko:		Nr upr.	Podpis:	Data opracowania: luty 2016r.	