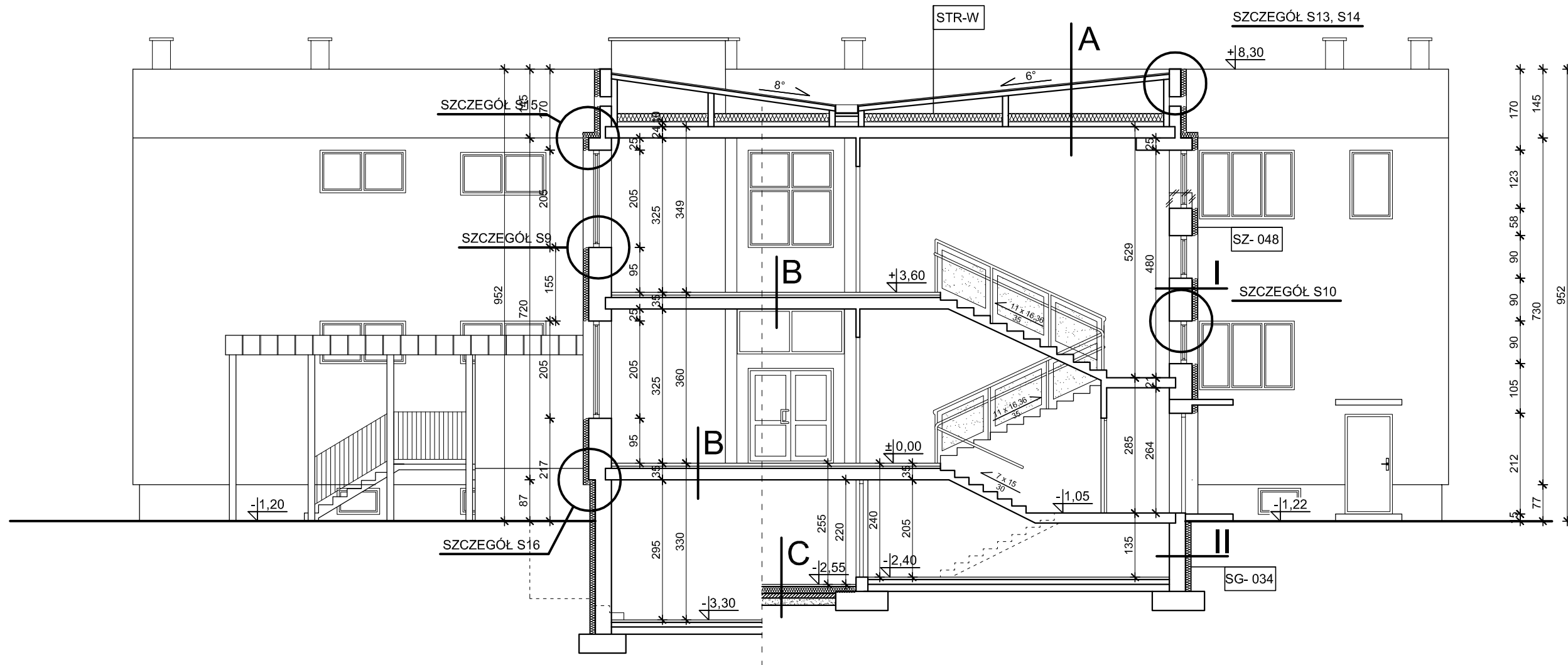
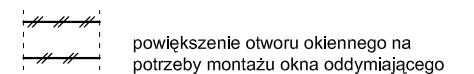


**PRZEKRÓJ A - A**  
Przedszkole nr 5 z Oddziałem  
Integracyjnym w Suwałkach  
ul. Witosa 4  
skala 1:100



- A** projektowane pokrycie z papy  
istniejące pokrycie z papy  
szlichta  
płyty korytkowe na ściankach ażurowych  
pustka powietrzna  
**projektowana izolacja termiczna -  
- granulāt wełny szklanej**  
szlichta  
styropian gr. 10 cm  
strop kanałowy systemu "Żerań"  
tynk
- B** warstwy posadzkowe  
szlichta  
izolacja akustyczna  
strop kanałowy systemu "Żerań"  
tynk
- C** projektowane: terrakota lub gres  
szlichta gr. 4 cm zbrojona siatką z drutu Ø 6  
o oczkach 15x15 cm  
izolacja termiczna - styropian EPS200-036 gr. 13 cm  
folia przeciwwilgociowa PE gr.0,5 mm  
warstwa betonu gr. 10 cm  
piasek zagęszczony gr. 15 cm  
grunt rodzimy

Legenda:



SG-034	Ściany zewnętrzne kondygnacji podziemnych
Ściany w gruncie docieplić styropianem XPS300-035 o współczynniku $\lambda=0,035$ W/mK; do głębokości posadowienia budynku z zabezpieczeniem przy użyciu folii kubełkowej, grubość izolacji termicznej według części opisowej	

SZ-038	Ściany zewnętrzne kondygnacji nadziemnych
Ściany zewnętrzne docieplić styropianem EPS70-031 o współczynniku $\lambda=0,031$ W/mK z wykonaniem wyprawy elewacyjnej, grubość izolacji termicznej według części opisowej	

P-002	Podłoga na gruncie
Podłogę na gruncie w części cieplej docieplić styropianem EPS200-036 o współczynniku $\lambda=0,036$ W/mK z wylaniem warstw posadzkowych, grubość izolacji termicznej według części opisowej	

	Ościeża okienne i drzwiowe
Ościeża okienne i drzwiowe docieplić styropianem EPS70-031 o współczynniku $\lambda=0,031$ W/mK z wykonaniem wyprawy elewacyjnej, grubość izolacji termicznej według części opisowej	

STR-W	Stropodach wentylowany
Stropodach docieplić granulatem wełny szklanej o współczynniku $\lambda=0,039$ W/mK z wykonaniem nowego pokrycia z papy termozgrzewalnej; grubość izolacji termicznej według części opisowej	

- I** tynk wewnętrzny  
ściana zewnętrzna z elementów prefabrykowanych systemu "cegła Żerańska" docieplona gazobetonem gr. 48 cm  
tynk zewnętrzny  
**projektowana izolacja termiczna - styropian  
wyprawa elewacyjna**

- II** tynk wewnętrzny  
ściana zewnętrzna gr. 34 cm:  
- cegła ceramiczna gr. 6 cm  
- izolacja termiczna gr. 4 cm  
- element prefabrykowany systemu "cegła Żerańska" gr. 24 cm  
okładzina z lastrico  
**projektowana izolacja termiczna - styropian  
folia kubełkowa**

Pracownia Audytorska Spółka z o.o. ul. Żabia 34 27-400 Ostrowiec Św. tel.fax.(041) 247 97 01 kom. 667 633 003		Nr rysunku <b>P5</b>	Branża ARCHITEKTURA	Skala 1:100
Projektant: Architektura	mgr inż. arch. Zbigniew Doktor	227/KL/72	Investor Miasto Suwałki ul. Mickiewicza 1 16-400 Suwałki	Adres budowy Budynek Przedszkola nr 5 z oddziałem integracyjnym ul. Witosa 4 16-400 Suwałki
Asystent projektanta:	Agnieszka Bąk	----	Rodzaj projektu PROJEKT BUDOWLANO-WYKONAWCZY	Tytuł rysunku PRZEKRÓJ A - A
Sprawdzający: Architektura	mgr inż. arch. Andrzej Papierz	110/90/WŁ	Data opracowania: luty 2016r.	
Imię i nazwisko:		Nr upr.	Podpis:	