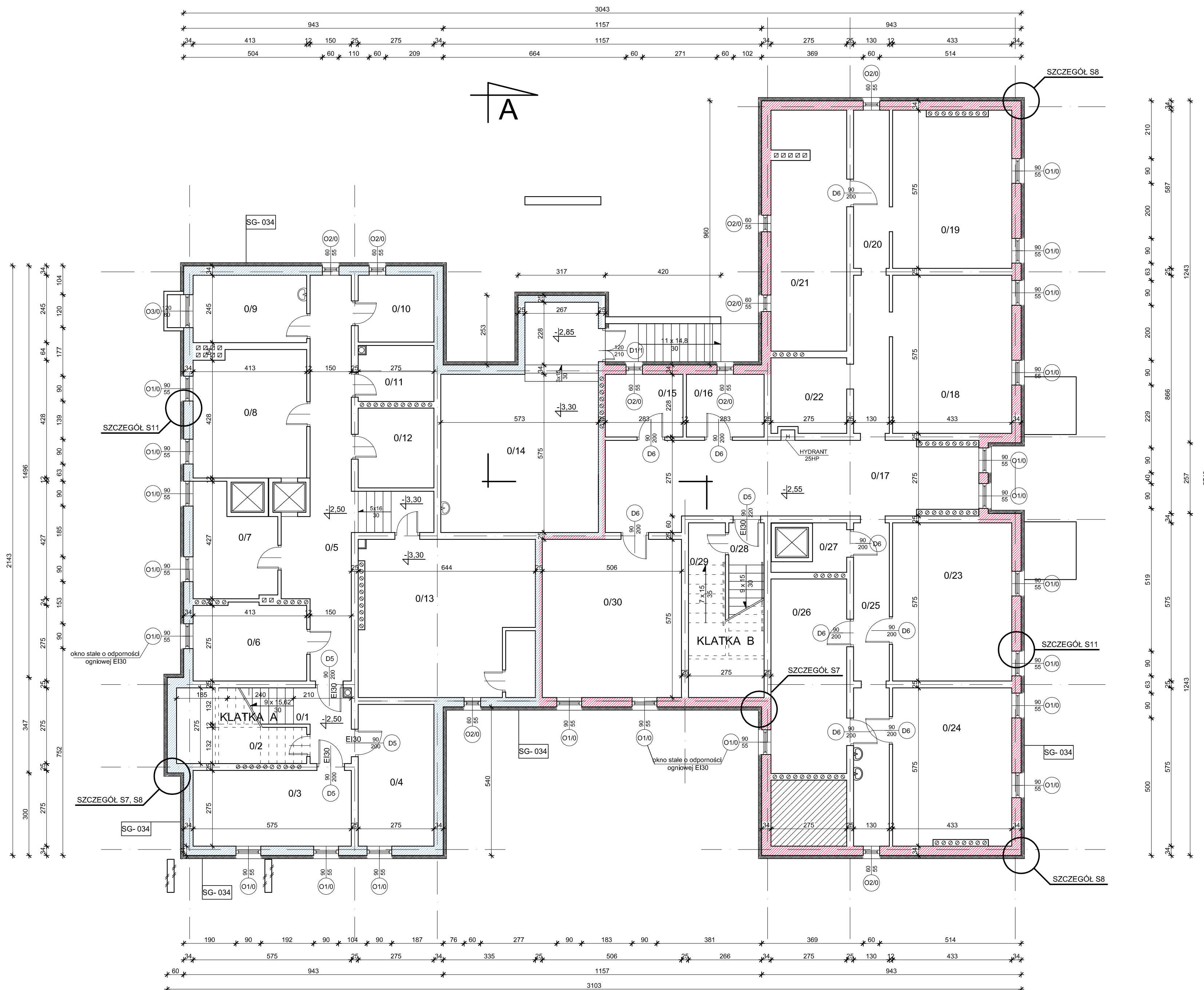


RZUT PIWNIC  
Przedszkole nr 5 z Oddziałem  
Integracyjnym w Suwałkach  
ul. Witosa 4  
skala 1:100



Zestawienie pomieszczeń		
L.P.	Nazwa pomieszczenia	Powierzchnia [m <sup>2</sup> ]
0/1	klatka schodowa	8,73
0/2	schowek	3,80
0/3	pom. gospodarcze	15,81
0/4	pom. gospodarcze	14,16
0/5	korytarz	29,76
0/6	magazyn	11,47
0/7	magazyn	10,69
0/8	magazyn	18,83
0/9	pom. gospodarcze	10,12
0/10	warsztat podręczny	6,73
0/11	magazyn	5,55
0/12	magazyn	7,95
0/13	wentylatornia	36,33
0/14	wymiennikownia	39,94
0/15	pom. gospodarcze	6,44
0/16	pom. gospodarcze	6,44
0/17	korytarz	38,98
0/18	szatnia	24,35
0/19	szatnia	24,35
0/20	korytarz	15,00
0/21	szatnia	23,55
0/22	szatnia	7,35
0/23	szatnia	24,35
0/24	szatnia	24,41
0/25	korytarz	15,17
0/26	szatnia	19,44
0/27	pom. gospodarcze	2,77
0/28	klatka schodowa	8,73
0/29	schowek	4,74
0/30	pom. gospodarcze	29,09
Razem:		495,03

SG-034 Ściany zewnętrzne kondygnacji podziemnych  
Ściany w gruncie docieplić styropianem XPS300-035 o współczynniku  $\lambda=0,035$  W/mK; do głębokości posadowienia budynku z zabezpieczeniem przy użyciu folii kubelkowej, grubość izolacji termicznej według części opisowej

Legenda:

- wyburzenia
- część ogrzewana
- część nieogrzewana

Pracownia Architekcyjna Spółka z o.o. ul. Żabińsk 34 27-400 Ostrowiec Św. tel./fax.(041) 247 97 01 kom. 667 633 003		Nr rysunku <b>P1</b>	Skala 1:100
Projektant: mgr inż. arch. Zbigniew Doktor		227/KL/72	Adres budowy Budynek Przedszkola nr 5 z oddziałem integracyjnym ul. Witosa 4 16-400 Suwałki
Asystent projektanta: Agnieszka Bąk		----	Rodzaj projektu <b>PROJEKT BUDOWLANO-WYKONAWCZY</b>
Sprawdzający: mgr inż. arch. Andrzej Papierz		110/90/Wł.	Tytuł rysunku <b>RZUT PIWNIC</b>
Imię i nazwisko:		Nr upr.	Podpis:
Data opracowania: luty 2016r.			