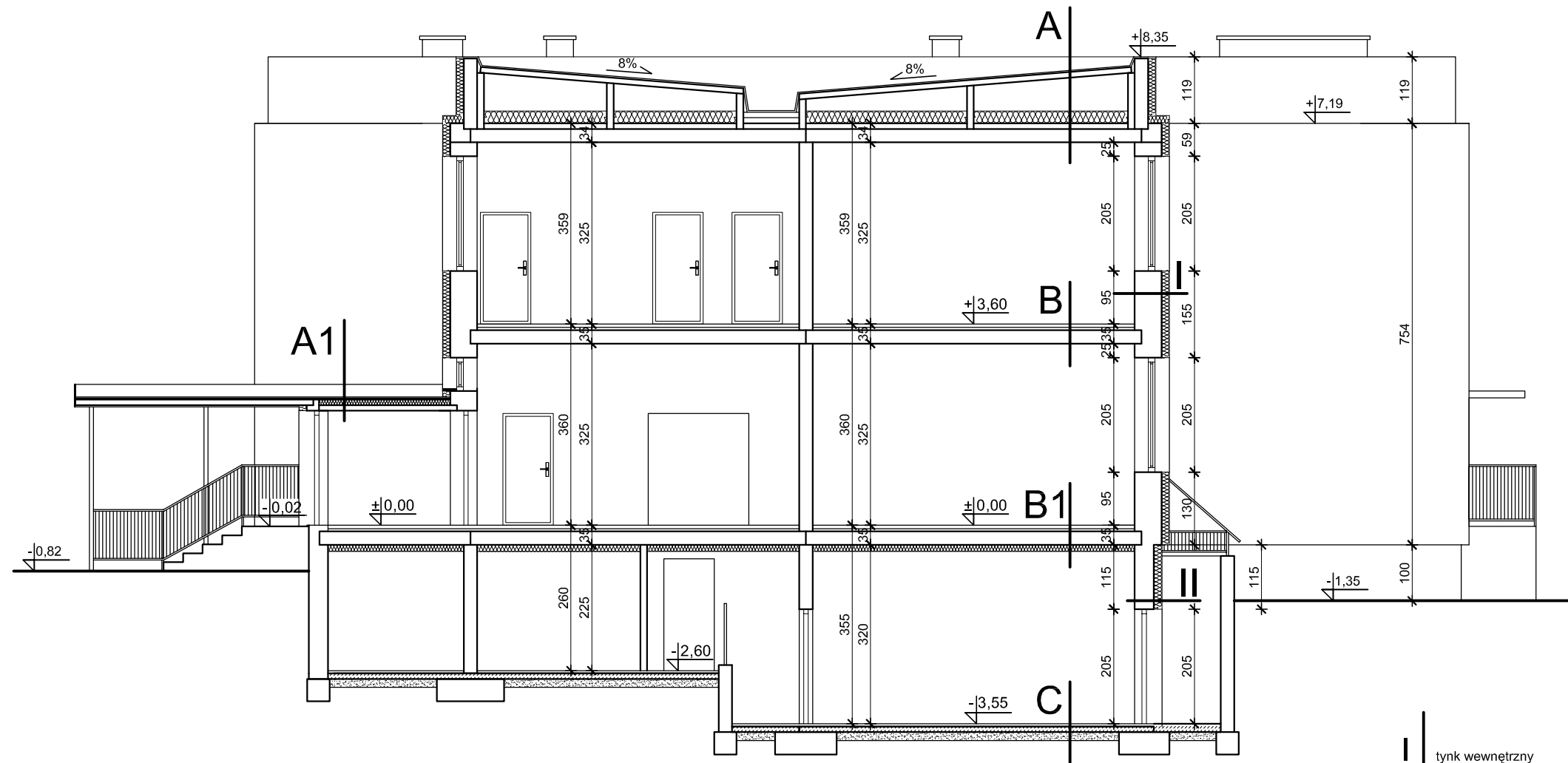


PRZEKRÓJ A-A
Przedszkole nr 2 w Suwałkach
ul. Waryńskiego 29
skala 1:100



- A** pokrycie z papy
szlichta
płyty korytkowe na ściankach ażurowych
pustka powietrzna
szlichta
projektowane ocieplenie - granulit z wełny szklanej
styropian gr. 10 cm
strop kanałowy systemu "Żerań"
tynk
- A1** pokrycie z papy
szlichta ze spadkiem 5%
styropian gr. 10 cm
płyta żelbetowa gr. 10cm
tynk
- B** warstwy posadzkowe
szlichta
izolacja akustyczna
strop kanałowy systemu "Żerań"
tynk
- B1** warstwy posadzkowe
szlichta
izolacja akustyczna
strop kanałowy systemu "Żerań"
tynk
projektowane ocieplenie - styropian EPS70-031
tynk
- C** posadzka betonowa
papa
gruzobeton
piasek zagęszczony
grunt rodzimy
- I** tynk wewnętrzny
ściana zewnętrzna z elementów prefabrykowanych systemu "cegła Żerańska" docieplona gazobetonem gr. 48 cm
projektowane ocieplenie - styropian EPS70-031
tynk zewnętrzny
- II** tynk wewnętrzny
ściana zewnętrzna z elementów prefabrykowanych systemu "cegła Żerańska" gr. 24 cm
izolacja termiczna gr. 4cm
cegła ceramiczna gr. 6cm
projektowane ocieplenie - styropian ekstrudowany XPS300-035
tynk zewnętrzny

OBIEKT	Przedszkole nr 2, ul. Waryńskiego 29 dz. nr ewid. 10523 16-400 Suwałki		
TEMAT	EKSPERTYZA TECHNICZNA w trybie §2 ust. 2 rozporządzenia ministra Infrastruktury z 12 kwietnia 2002 r.(tekst jednolity Dz.U 2015r. poz. 1422)		
OPRACOWALI	RZECZOZNAWCA DO SPRAW ZABEZPIECZEŃ PRZECIWOŻAROWYCH mgr inż. STANISŁAW MUSIAŁ nr uprawnień: 382/98	PODPIS:	
TYTUŁ RYSUNKU	PRZEKRÓJ A-A	NR RYSUNKU: 5	SKALA: 1:100 DATA: LUTY 2017 R.