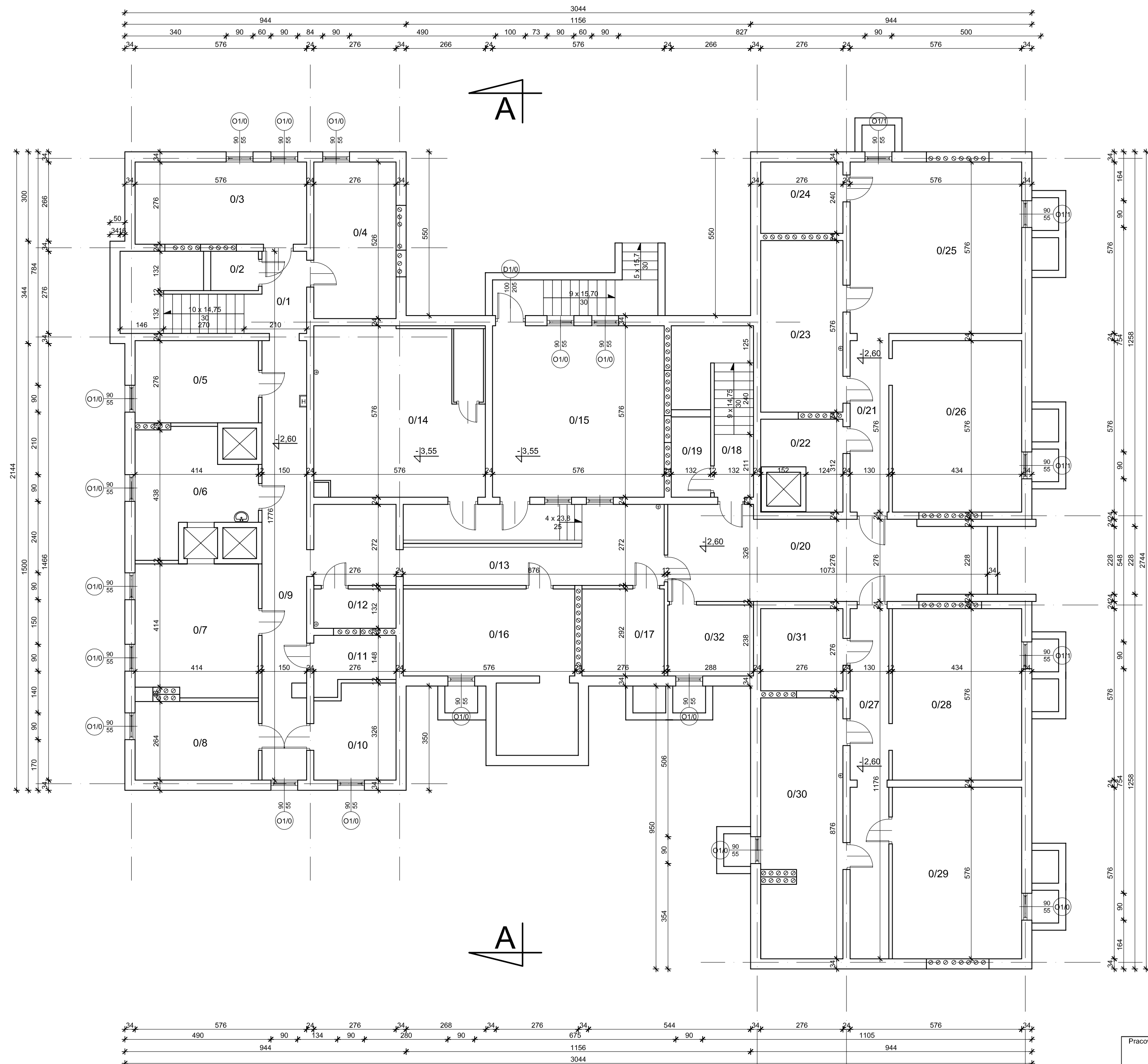


RZUT PIWNIC
Przedszkole nr 2 w Suwałkach
ul. Waryńskiego 29
skala 1:100



Zestawienie pomieszczeń		
L.P.	Nazwa pomieszczenia	Powierzchnia [m ²]
0/1	klatka schodowa	8,80
0/2	magazyn opakowań	2,10
0/3	archiwum	15,90
0/4	salka	14,50
0/5	magazyn	11,40
0/6	magazyn warzyw	13,30
0/7	magazyn ziemniaków	18,10
0/8	pom. gospodarcze	10,90
0/9	korytarz	22,15
0/10	pom. gospodarcze	8,45
0/11	pom. gospodarcze	4,55
0/12	magazyn	3,65
0/13	korytarz	31,35
0/14	wentylatornia	33,10
0/15	wymiennikownia	33,20
0/16	pom. gospodarcze	23,50
0/17	pom. gospodarcze	8,05
0/18	klatka schodowa	7,95
0/19	schowek	3,55
0/20	komunikacja	29,90
0/21	komunikacja	7,50
0/22	pom. gospodarcze	6,30
0/23	pom. gospodarcze	15,90
0/24	pom. gospodarcze	6,60
0/25	szatnia	33,20
0/26	szatnia	25,00
0/27	komunikacja	15,00
0/28	szatnia	25,00
0/29	sala zajęć	25,00
0/30	pom. gospodarcze	23,55
0/31	magazyn	7,60
0/32	pom. gospodarcze	6,85
Razem:		501,90

Pracownia Audytorska Spółka z o.o. ul. Żabińca 34 27-400 Ostrowiec Św. tel./fax:(041) 247 97 01 kom. 667 633 003		Nr rysunku 1	Branda ARCHITEKTURA	Skala 1:100
Projektant: Architektura	mgr inż. arch. Zbigniew Doktor	227/KL/72	Miasto Suwałki ul. Mickiewicza 1 16-400 Suwałki	Budynek Przedszkola nr 2 ul. Waryńskiego 29 16-400 Suwałki
Asystent projektanta:	mgr inż. Albert Grzyb	----	Rodzaj projektu INWENTARYZACJA	
Imię i nazwisko:		Nr upr.	Podpis:	
			Data opracowania: listopad 2016r.	
Tytuł rysunku RZUT PIWNIC				