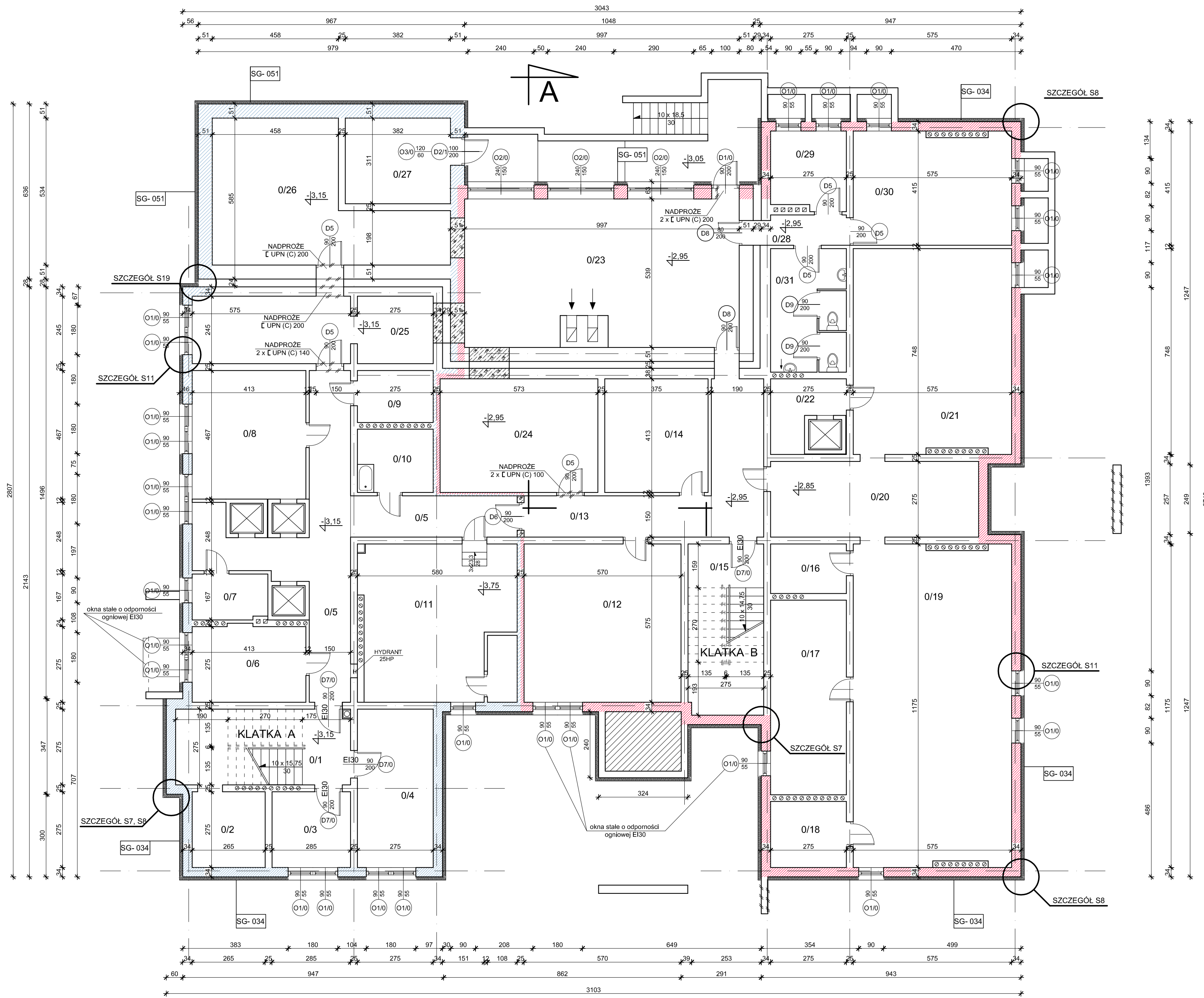


RZUT PIWNIC
Przedszkole nr 1 w Suwałkach
ul. Buczka 41
skala 1:100



Zestawienie pomieszczeń		
L.P.	Nazwa pomieszczenia	Powierzchnia [m ²]
0/1	klatka schodowa	8,73
0/2	piwnica	7,28
0/3	magazyn	7,84
0/4	magazyn	15,81
0/5	magazyn	34,36
0/6	magazyn	11,47
0/7	magazyn	4,52
0/8	magazyn	19,28
0/9	magazyn	5,20
0/10	magazyn	6,30
0/11	wentylatoria	31,61
0/12	magazyn	32,03
0/13	magazyn	21,12
0/14	magazyn	15,48
0/15	klatka schodowa	8,55
0/16	magazyn	4,95
0/17	magazyn	19,44
0/18	magazyn	6,57
0/19	magazyn	66,36
0/20	magazyn	20,76
0/21	magazyn	42,41
0/22	magazyn	5,38
0/23	magazyn	53,74
0/24	magazyn	23,66
0/25	magazyn	21,07
0/26	magazyn	33,81
0/27	wymiennikownia	11,98
0/28	magazyn	3,59
0/29	magazyn	7,87
0/30	magazyn	23,26
0/31	magazyn	12,34
Razem:		586,77

SG-034 Ściany zewnętrzne kondygnacji podziemnych
Ściany w gruncie docieplić styropianem XPS300-035 o współczynniku $\lambda=0,035$ W/mK; do głębokości posadawienia budynku z zabezpieczeniem przy użyciu folii kubełkowej, grubość izolacji termicznej według części opisowej

SG-051 Ściany wewnętrzne kondygnacji podziemnych
Ściany w gruncie docieplić styropianem XPS300-035 o współczynniku $\lambda=0,035$ W/mK; do głębokości posadawienia budynku z zabezpieczeniem przy użyciu folii kubełkowej, grubość izolacji termicznej według części opisowej

- Legenda:
- zamurowania otworów zamurowania wykonać z bloczków gazobetonowych odmiany 400
 - wyburzenia
 - część ogrzewana
 - część nieogrzewana

Pracownia Architekcyjna Spółka z o.o. ul. Żaneta 34 27-400 Ostrowiec Św. tel./fax: (041) 247 97 01 kom. 667 633 003		P1	ARCHITEKTURA		Skala 1:100
Projektant: Architektura	mgr inż. arch. Zbigniew Doktor		227/KL/72	Miasto Suwałki ul. Mickiewicza 1 16-400 Suwałki	
Asystent projektanta:	Agnieszka Bąk	----	Rocznik projektu		
Sprawdzający:	mgr inż. arch. Andrzej Papierz	110/90/WL	Tytuł rysunku		
Imię i nazwisko:		Nr upr.	Podpis:	Data opracowania: luty 2016r.	
PROJEKT BUDOWLANO-WYKONAWCZY					
RZUT PIWNIC					