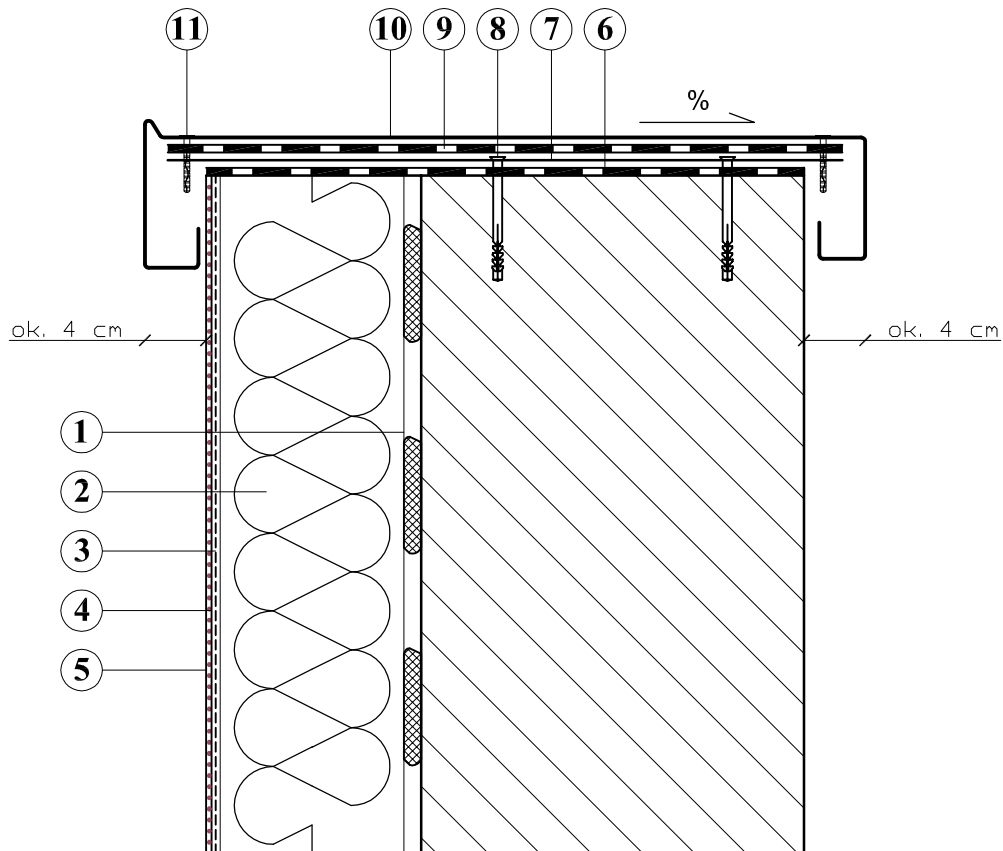


SZCZEGÓŁ 14

OBRÓBKA PRZY OGNIOMURZE



1. ŚRODEK KLEJĄCY DO STYROPIANU
2. IZOLACJA TERMICZNA
3. ZAPRAWA ZBROJONA SIATKĄ Z WŁÓKNA SZKLANEGO
4. FARBA GRUNTUJĄCA
5. WYPRAWA ELEWACYJNA
6. PAPA ASFALTOWA PODKLADOWA
7. PASKI BLACHY STALOWEJ POWLEKANEJ gr. 1,5 mm, szer. 100 mm
W ROZSTAWIE CO 450 mm KOTWIONE DO ŚCIANKI ATYKI
8. PRZEKŁADKA Z PASKA POPY TERMOZGRZEWAJNEJ PODKLADOWEJ
9. OBRÓBKA BLACHARSKA Z BLACHY STALOWEJ POWLEKANEJ
10. WKRETY SAMOWIERCĄCE Z PODKŁADKĄ GUMOWĄ
11. KOLEK SZYBKIEGO MONTAŻU

Uwaga!

Jednoczesne stosowanie materiałów różnych systemów jest niedopuszczalne!

Pracownia Audytorska Spółka z o.o. ul. Żabia 34 27-400 Ostrowiec Św. tel./fax: (041) 247 97 01 kom. 667 633 003 email: pracowniaaudytorska@o2.pl			 S14	Branża: ARCHITEKTURA	Skala: 1:5
Projektant: Architektura	mgr inż. arch. Zbigniew Doktor	227/KLJ72		Investor: Miasto Suwałki ul. Mickiewicza 1 16-400 Suwałki	Adres budowy: Budynek Poradni Psychologiczno - Pedagogicznej ul. Nowomiejska 10 16-400 Suwałki
Asystent projektanta:	mgr inż. Ewelina Jedlikowska	-----	Rodzaj projektu: PROJEKT BUDOWLANO-WYKONAWCZY		
			Tytuł rysunku: SZCZEGÓŁY WYKONAWCZE		
		Nr upr.:	Podpis:	Data opracowania: luty 2017r.	