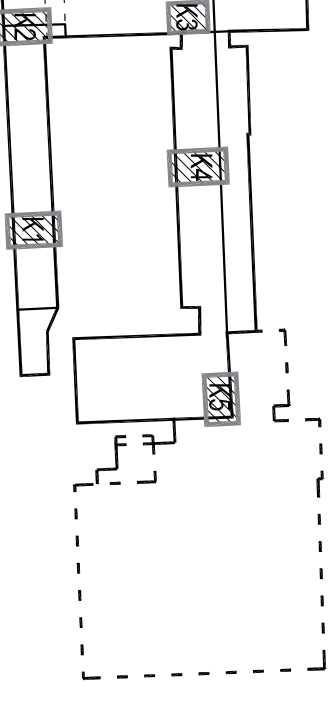


ZESTAWIENIE PROJEKTOWANEJ
STOLARKI I ŚLUSARKI DRZWIAMI WEWNĘTRZNIEMI

PLAN SYTUACYJNY



symbol	D1	D2	D3	D4	D5	D6	D7	D8	D9	D10	D11	D12	D13	D14	D15	D16	D17	D18	D19	D20	D21	D22	D23
schyłek:																							
wymiary w otworkach	90/200	(90+40)/200	90/200	90/203	80/203	(90+40)/200	(90+40)/202	(23+90+30)/225	92/205	90/200	(90+30)/200	80/200	80/200	(90+40)/200	(90+33)/200	(73+40)/215	(90+37)/200	90/200	90/203	80/200	94/196	98/200	93/200
Material konstrukcyjny:	L	L	L	L	L	L	L	L	L	L	L	L	L	L	L	L	L	L	L	L	L	L	L
Przeznaczenie:	P	P	P	P	P	P	P	P	P	P	P	P	P	P	P	P	P	P	P	P	P	P	P
PLANOWA	-	-	-	-	-	-	-	-	-	-	-	-	-	-	-	-	-	-	-	-	-	-	-
PARTER	2	-	3	-	-	-	1	-	-	-	-	-	-	-	-	-	-	-	-	-	-	-	-
I PIĘTRO	-	-	-	1	-	-	-	-	-	-	-	-	-	-	-	-	-	-	-	-	-	-	-
PODZIEMIE	-	-	-	-	-	-	-	-	-	-	-	-	-	-	-	-	-	-	-	-	-	-	-
SUMMA	5	1	8	1	1	2	1	1	1	3	1	5	1	2	1	1	1	2	2	1	2	1	1
UWAGI:	drzwi wewnętrzne - drzwi wewnętrzne jednoskrzydłowe, pełne; - pokrycie z płyt wiśniowych wykończonych laminatem; - wkładki zamylkane na klucz																						
	drzwi wewnętrzne - drzwi wewnętrzne dwuskrzydłowe, pełne; - pokrycie z płyt wiśniowych wykończonych laminatem; - wkładki zamylkane na klucz																						
	drzwi wewnętrzne - drzwi wewnętrzne jednoskrzydłowe, pełne; - pokrycie z płyt wiśniowych wykończonych laminatem; - wkładki zamylkane na klucz																						
	drzwi wewnętrzne - drzwi wewnętrzne jednoskrzydłowe, pełne; - pokrycie z płyt wiśniowych wykończonych laminatem; - wkładki zamylkane na klucz																						
	drzwi wewnętrzne - drzwi wewnętrzne jednoskrzydłowe, pełne; - pokrycie z płyt wiśniowych wykończonych laminatem; - wkładki zamylkane na klucz																						
	drzwi wewnętrzne - drzwi wewnętrzne dwuskrzydłowe, gipsoszczelne; - pokrycie z płyt wiśniowych wykończonych laminatem; - wkładki zamylkane na klucz																						
	drzwi wewnętrzne - drzwi wewnętrzne dwuskrzydłowe, drewniane; - pokrycie z płyt wiśniowych wykończonych laminatem; - wkładki zamylkane na klucz																						
	drzwi wewnętrzne - drzwi wewnętrzne dwuskrzydłowe z figuralnym szkłem; - pokrycie z płyt wiśniowych wykończonych laminatem; - wkładki zamylkane na klucz																						
	drzwi wewnętrzne E60 - drzwi wewnętrzne jednoskrzydłowe, pełne; - pokrycie z płyt wiśniowych wykończonych laminatem; - wkładki zamylkane na klucz																						
	drzwi wewnętrzne - drzwi wewnętrzne dwuskrzydłowe, pełne; - pokrycie z płyt wiśniowych wykończonych laminatem; - wkładki zamylkane na klucz																						
	drzwi wewnętrzne z oknami - drzwi wewnętrzne jednoskrzydłowe, gipsoszczelne; - pokrycie z płyt wiśniowych wykończonych laminatem; - wkładki zamylkane na klucz																						
	drzwi wewnętrzne - drzwi wewnętrzne dwuskrzydłowe, pełne; - pokrycie z płyt wiśniowych wykończonych laminatem; - wkładki zamylkane na klucz																						
	drzwi wewnętrzne z oknami - drzwi wewnętrzne dwuskrzydłowe, gipsoszczelne; - pokrycie z płyt wiśniowych wykończonych laminatem; - wkładki zamylkane na klucz																						
	drzwi wewnętrzne - drzwi wewnętrzne dwuskrzydłowe, pełne; - pokrycie z płyt wiśniowych wykończonych laminatem; - wkładki zamylkane na klucz																						
	drzwi wewnętrzne E60 - drzwi wewnętrzne jednoskrzydłowe, pełne; - pokrycie z płyt wiśniowych wykończonych laminatem; - wkładki zamylkane na klucz																						
	drzwi wewnętrzne - drzwi wewnętrzne dwuskrzydłowe, pełne; - pokrycie z płyt wiśniowych wykończonych laminatem; - wkładki zamylkane na klucz																						
	drzwi wewnętrzne E60 - drzwi wewnętrzne dwuskrzydłowe, pełne; - pokrycie z płyt wiśniowych wykończonych laminatem; - wkładki zamylkane na klucz																						
	drzwi wewnętrzne - drzwi wewnętrzne dwuskrzydłowe, pełne; - pokrycie z płyt wiśniowych wykończonych laminatem; - wkładki zamylkane na klucz																						

UWAGI:

- Konstrukcja okna/bramy bez ramy z przesłaniami i wysłaniami oraz osłonięciem technicznym.
- Wszystkie wymiary są podane na budowlę.
- Wszystkie elementy są wykonane z drewna.

Niniejsze opracowanie dokumentacji projektowej objęte jest ochroną zgodnie z Ustawą z dnia 4 lutego 1984 r. Prawie autorskim i prawami pokrewnymi z tytułu założeń autorstwa projektu.

INWESTOR:
Miejsko Świdwiński, ul. Mickiewicza 1, 16-400 Świdwiński

PROJEKTOWAŁ:
mgr inż. arch. Mateusz Świdwiński

WZKREŚCIŁ:
mgr inż. arch. Anna Kłaczewska

SPRACOWAŁ:
mgr inż. arch. Jacek Krawczyk

PROJEKT BUDOWLANO-WYKONAWCZY

TYTUŁ RYSUNKU: ZESTAWIENIE PROJEKTOWANEJ STOLARKI I ŚLUSARKI OKNAMI WEWNĘTRZNIEMI

SKALA: 1:22

DATA: 10/2015

WERSJA: P.22