

PLAN SYTUACYJNY

LEGENDA:  
 Dz projektowane drzwi zewnętrzne według zestawienia  
 O projektowane okno według zestawienia  
 P drewniany panel według rysunku szczegółowego

UWAGA:  
 Rysunek rozpatrywać łącznie z pozostałymi rysunkami oraz opisem technicznym.

Niniejsze opracowanie dokumentacji projektowej objęte jest ochroną zgodnie z ustawą z dnia 4 lutego 1994 o prawie autorskim i prawach pokrewnych z późn. zmianami.  
 JEDNOSTKA PROJEKTOWA:



NAZWA INWESTYCJI:  
**REMONT ELEWACJI, TERMOMODERNIZACJA I PRZEBUDOWA  
 W ZAKRESIE PRZYSTOSOWANIA DO OCHRONY  
 PRZECIWPÓŻAROWEJ BUDYNKÓW ZESPÓŁU SZKÓŁ NR 2**

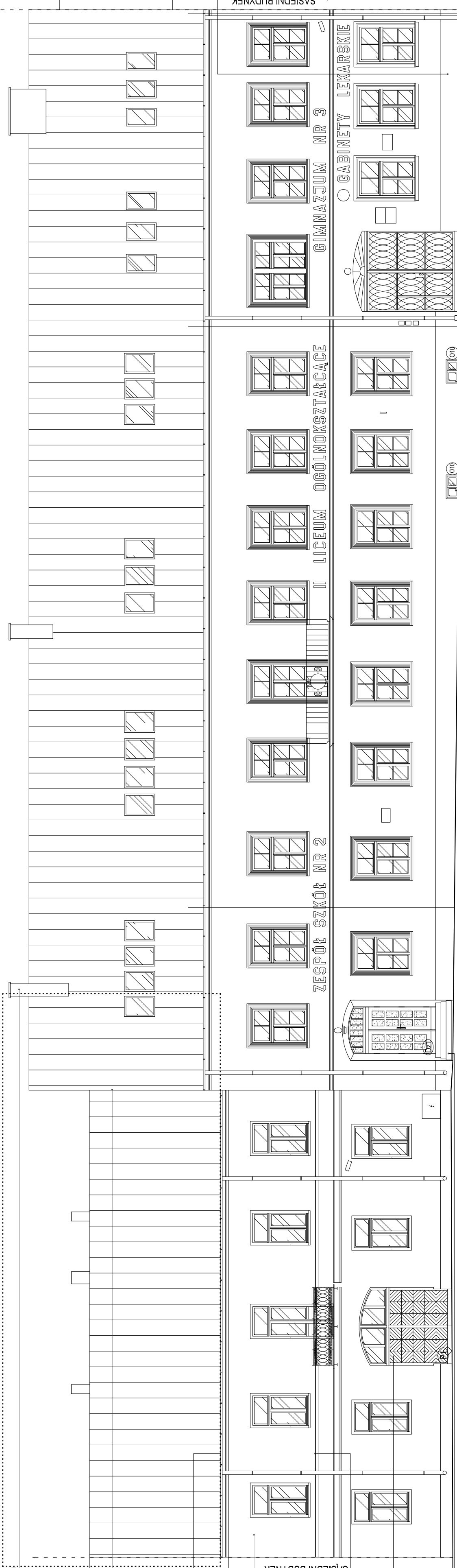
ADRES OBIEKTU BUDOWLANEGO:  
 ul. Tadeusza Kościuszki 36/38, 16-400 Suwałki

INWESTOR:  
 Miasto Suwałki, ul. Mickiewicza 1, 16-400 Suwałki

PROJEKTOWAŁ:	BRANŻA/SPECJALNOŚĆ:	UPRAWNIENIA:	PODPIS:
mgr inż. arch. Mariusz Sawicki	budowlana/architektura	357/PW/92	
ASYSTENT:			
mgr inż. arch. Anna Klapczyńska	budowlana/architektura		
SPRAWDZIŁ:			
mgr inż. arch. Jarosław Krawczyk	budowlana/architektura	UAN-438664/90	

PROJEKT BUDOWLANO-WYKONAWCZY	DATA: IV 2015
TYTUŁ RYSUNKU: PROJEKT - BUDYNEK FRONTOWY ELEWACJA FRONTOWA	SKALA: NR RYS.: 1:100 P.10

PRZEBUDOWA PODDASZA I REMONT DACHU OBJĘTE ODRĘBNYM OPRACOWANIEM



skucie odpajających się tynków z kominów; przemurowanie ostatnich warstw cegieł; uzupełnienie ubytków, tynkowanie wg kolorystyki elewacji; montaż nowych czap

ściana szczytowa budynku nr 36 ponad dachem budynku nr 38; skucie starych tynków; oczyszczenie; uzupełnienie spoin; tynkowanie i malowanie

wymiana rynien i rur spustowych na nowe z blachy tytanowo-cynkowej powlekanej, w kolorze ceglastym

remont elewacji: usunięcie odpajających się i zawilgoconych tynków i farb; usunięcie wformionych uzupełnień; oczyszczenie, odsolenie, osuszenie, dezynfekcja powierzchni zajętych korozją biologiczną; uzupełnienie zwietrzałych spoin; uzupełnienie tynków w systemie tynków renowacyjnych; wykonanie powłoki ze szpachelki do tynków na całej powierzchni, malowanie wg kolorystyki

wykonanie nowych obróbek blacharskich na gzymsach i dachach; blacha tytanowo-wynkowa powlekana, kolor ceglasty

wymiana deskowego wypełnienia dawnej bramy na nowe, nawiązujące do rozwiązań historycznych

renowacja schodów i podestu wejściowego z lasfiko odwrócenie okienek piwnicznych w zaślepionych otworach

remont wrot:  
 usunięcie starych powłok malarskich; oczyszczenie; dwukrotne malowanie metodą natryskową farbą antykorozyjną do powierzchni ocynkowanych; kolor czarny

remont cokołów i ścian fundamentowych:

- prace zewnętrzne - skucie zawilgoconych tynków; wykucie zasolonych spoin do gł. 2cm; skucie skorodowanych fragm. cegły; oczyszczenie, dezynfekcja, odgrzybianie, odsolenie i osuszenie powierzchni; uzupełnienie ubytków; wyrównanie mineralną zaprawą cementowo-wapnienną z dodatkami napowietrzającym; poniżej poziomu terenu polozyć grubowarstwową izolację bitumiczną; powyżej poziomu terenu otyłkować wyprawą renowacyjną i pomalować;
- prace wewnętrzne w piwnicach - skucie tynków wewnętrznych piwnic (również ścian wewnętrznych); oczyszczenie, dezynfekcja, odsolenie i oczyszczenie murów; wykonanie nowych powłok z tynków renowacyjnych do ścian zawilgoconych;
- prace wewnętrzne w parterze - skucie tynków wew. do wys. min 30cm nad stropem zawilgoconą; oczyszczenie, dezynfekcja, odgrzybianie, odsolenie i osuszenie murów; otyłkowanie wyprawami WTA; malowanie farbami paroprzepuszczalnymi

SĄSIEDNI BUDYNEK

SĄSIEDNI BUDYNEK