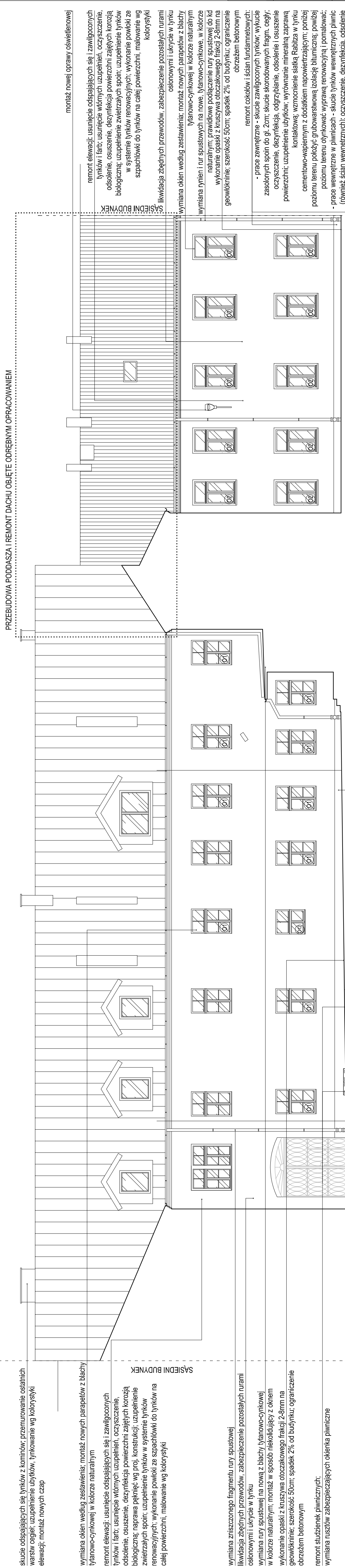


PLAN SYTUACYJNY



skucie odpajających się tynków z kominów; przemurowanie ostatnich warsiw cegieł; uzupełnienie ubytków, tynkowanie wg kolorystyki elewacji; montaż nowych czap

wymiana okien według zestawienia; montaż nowych parapetów z blachy tytanowo-cynkowej w kolorze naturalnym  
 remont elewacji: usunięcie odpajających się i zawilgoconych tynków i farb; usunięcie wtórnych uzupełnień, oczyszczenie, odsolenie, osuszenie, dezynfekcja powierzchni zajętych korozją biologiczną; naprawa pęknięć wg proj. konstrukcji; uzupełnienie zwietrzałych spoin; uzupełnienie tynków w systemie tynków renowacyjnych; wykonanie powłoki ze szpachłówki do tynków na całej powierzchni, malowanie wg kolorystyki

wymiana zniszczonego fragmentu rury spustowej likwidacja zbędnych przewodów, zabezpieczenie pozostałych rurami osłonowymi i ukrycie w tynku  
 wymiana rury spustowej na nową z blachy tytanowo-cynkowej w kolorze naturalnym; montaż w sposób niekolidujący z oknem wykonanie opaski z kruszyną otoczkowego frakcji 2-8mm na geowłókninie; szerokość 50cm; spadek 2% od budynku; ograniczenie obrzeżem betonowym  
 remont studzienek piwnicznych; wymiana rusztów zabezpieczających okienka piwniczne

remont elewacji: usunięcie odpajających się i zawilgoconych tynków i farb; usunięcie wtórnych uzupełnień, oczyszczenie, odsolenie, osuszenie, dezynfekcja powierzchni zajętych korozją biologiczną; uzupełnienie zmierzających spoin; uzupełnienie tynków w systemie tynków renowacyjnych; wykonanie powłoki ze szpachłówki do tynków na całej powierzchni, malowanie wg kolorystyki

likwidacja zbędnych przewodów, zabezpieczenie pozostałych rurami osłonowymi i ukrycie w tynku  
 wymiana okien według zestawienia; montaż nowych parapetów z blachy tytanowo-cynkowej w kolorze naturalnym  
 wymiana rynien i rur spustowych na nowe, tytanowo-cynkowe, w kolorze naturalnym; prawidłowe podłączenie rury spustowej do kł wykonanie opaski z kruszyną otoczkowego frakcji 2-8mm na geowłókninie; szerokość 50cm; spadek 2% od budynku; ograniczenie obrzeżem betonowym

remont cokołów i ścian fundamentowych: prace zewnętrzne - skucie zawilgoconych tynków; wykucie zasolonych spoin do gł. 2cm; skucie skorodowanych fragm. cegły, oczyszczenie, dezynfekcja, odgrzybianie, odsolenie i osuszenie powierzchni; uzupełnienie ubytków; wyrównanie mineralna zaprawa kontaktowa; wzmocnienie siatką Rabela w tynku cementowo-wapiennym z dodatkiem napowietrzającym; poniżej poziomu terenu położyc grubowarstwową izolację bitumiczną; powyżej poziomu terenu otynkować wyprawą renowacyjną i pomalować; prace wewnętrzne w piwnicach - skucie tynków wewnętrznych płimic i oczyszczenie murów; wykonanie nowych powłok z tynków (również ścian wewnętrznych); oczyszczenie, dezynfekcja, odsolenie i oczyszczanie murów; wykonywanie nowych powłok z tynków renowacyjnych do ścian zawilgoconych; prace wewnętrzne w parterze - skucie tynków wew. do wys. min 30cm nad strefę zawilgoconą; oczyszczenie, dezynfekcja, odgrzybianie, odsolenie i osuszenie murów; otynkowanie wyprawami WTA; malowanie farbami paroprzepuszczalnymi

**LEGENDA:**  
 Dz projektowane drzwi zewnętrzne według zestawienia  
 O projektowane okno według zestawienia  
 P drewniany panel według rysunku szczegółowego

**UWAGA:**  
 Rysunek rozpatrywać łącznie z pozostałymi rysunkami oraz opisem technicznym.  
 Niniejsze opracowanie dokumentacji projektowej objęte jest ochroną zopinię z ustawą z dnia 4 lutego 1994 o prawie autorskim i prawach pokrewnych z późn. zmianami.  
 JEDNOSTKA PROJEKTOWA:



**REMONT ELEWACJI, TERMOMODERNIZACJA I PRZEBUDOWA W ZAKRESIE PRZYSTOSOWANIA DO OCHRONY PRZECIWPÓŻAROWEJ BUDYNKÓW ZESPOŁU SZKÓŁ NR 2**

ADRES OBIEKTU BUDOWLANEGO:  
 ul. Tadeusza Kościuszki 36/38, 16-400 Suwałki

INWESTOR:  
 Miasto Suwałki, ul. Mickiewicza 1, 16-400 Suwałki

PROJEKTOWAŁ:	BRANŻA/SPECJALNOŚĆ:	UPRAWNIENIA:	PODPIS:
mgr inż. arch. Mariusz Sawicki	budowlana/architektura	357/PW/92	
ASISTENT:	budowlana/architektura		
mgr inż. arch. Anna Klęczyska			
SPRAWDZIŁ:	budowlana/architektura		
mgr inż. arch. Jarosław Krawczyk	LUA-N-6386/64/90		

TYTUŁ RYSUNKU: **PROJEKT - BUDYNEK FRONTOWY**  
 ELEWACJA WSCHODNIA  
 DATA: IV 2015  
 SKALA: NR RYS.:  
 1:100 P.11