

tynkowane kominy w dostatecznym stanie technicznym

dach z blachą; około 70% powierzchni pokryte rdzą

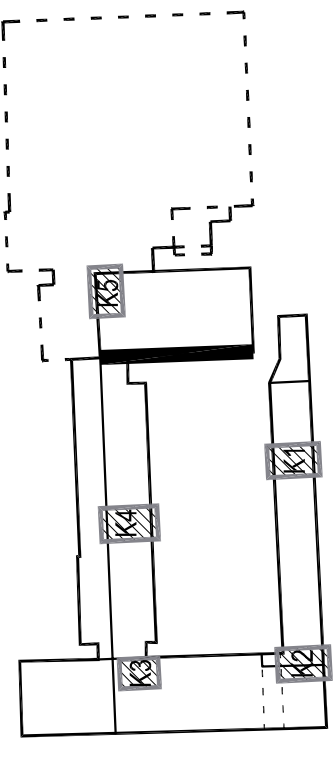
rynny i rury spustowe ze stali ocynkowanej w dostatecznym i złym stanie technicznym

blaszane parapety w złym stanie technicznym

elewacja tynkowana; ubytki w wyprawie, zacieki, zabrudzenia;
wyblakłe malowane obramienia okien; w strefie przygruntowej
znaczne zawilgocenia; lokalnie wtórne uzupełnienia wyprawy
tynkarskiej współczesnym materiałem

tynkowany cokół znacznie zawilgocony; ubytki, odspojenia,
porażenie mchami i porostami; lokalne uzupełnienia
współczesnymi materiałami

PLAN SYTUACYJNY



LEGENDA:

- S stolarka stara, kwalifikująca się do wymiany
- N stolarka nowa, drewniana
- NP stolarka nowa PVC
- ////// ślady działania wilgoci na elewacji

UWAGA:

Rysunek rozpatrywać łącznie z pozostałymi rysunkami oraz opisem technicznym.

Niniejsze opracowanie dokumentacji projektowej objęte jest ochroną zgodnie z ustawą z dnia 4 lutego 1994 o prawie autorskim i prawach pokrewnych z późn. zmianami.

JEDNOSTKA PROJEKTOWA:



NAZWA INWESTYCJI:

**REMONT ELEWACJI, TERMOMODERNIZACJA I PRZEBUDOWA
W ZAKRESIE PRZYSTOSOWANIA DO OCHRONY
PRZECIWOŻAROWEJ BUDYNKÓW ZESPOŁU SZKÓŁ NR 2**

ADRES OBIEKTU BUDOWLANEGO:

ul. Tadeusza Kościuszki 36/38, 16-400 Suwałki

INWESTOR:

Miasto Suwałki, ul. Mickiewicza 1, 16-400 Suwałki

PROJEKTOWAŁ:	BRANŻA/SPECJALNOŚĆ:	UPRAWNIENIA:	PODPIS:
mgr inż. arch. Mariusz Sawicki	budowlana/architektura	357/PW/92	
ASYSTENT: mgr inż. arch. Anna Klapczyńska	budowlana/architektura		
SPRAWDZIŁ: mgr inż. arch. Jarosław Krawczyk	budowlana/architektura	UAN-8386/64/90	

PROJEKT BUDOWLANO-WYKONAWCZY

DATA: IV 2015

TYTUŁ RYSUNKU: INWENTARYZACJA - OFICYNĄ WSCHODNIA
ELEWACJA ZACHODNIA

SKALA: NRRYS.:
1:100 I.11