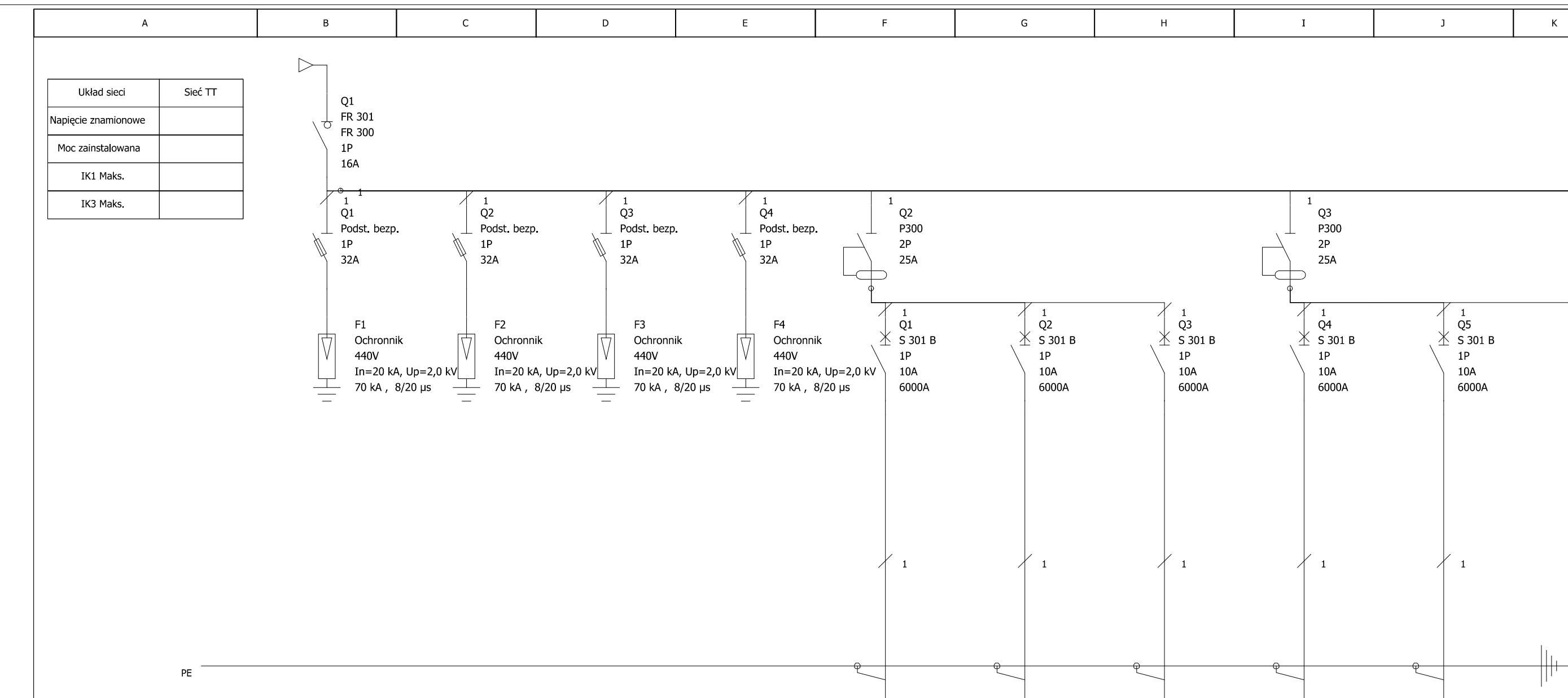
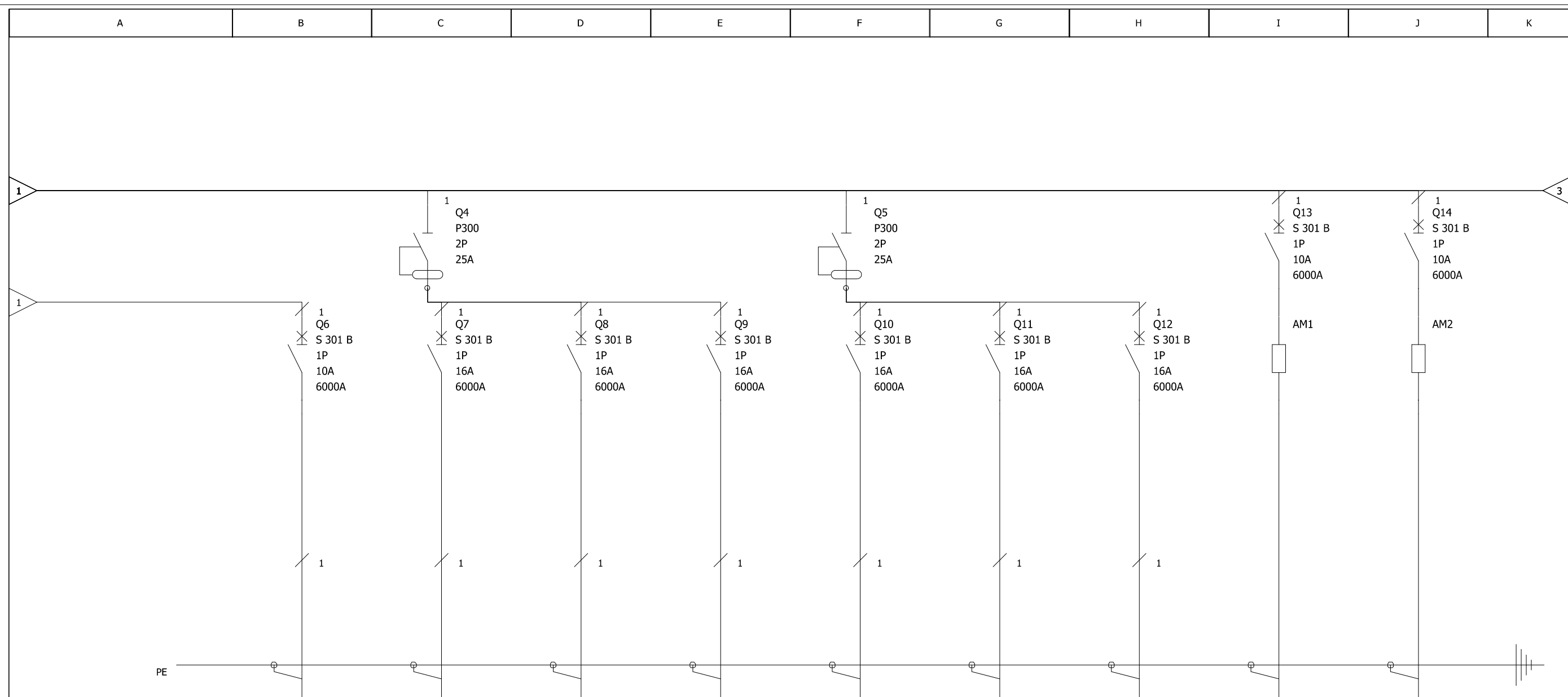


RPODD



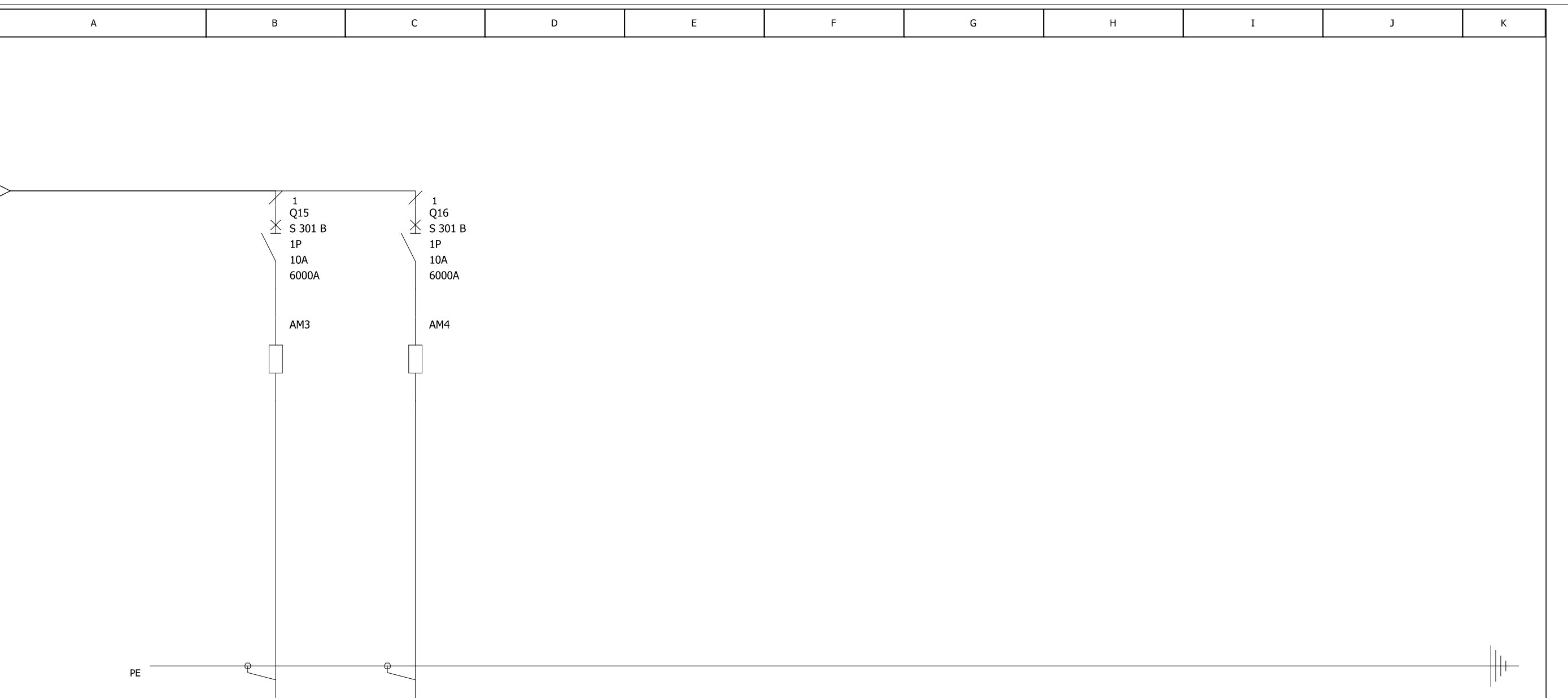
Identyfikacja urządzenia	F1	F2	F3	F4	Q1	Q2	Q3	Q4	Q5
Identyfikacja złączy									
Opis	Ochronnik				klasa 1 i 2	klasa 3 i 4	korytarz	WC	klatka sxhod
Obwód - Moc					1740	1740	940	600	1500
Długość kabla									
Przewód - Przekrój					1,5	1,5	1,5	1,5	1,5
Typ kabla					YDYzo 500	YDYzo 500	YDYzo 500	YDYzo 500	YDYzo 500
Typ izolacji kabla									

SUWAŁKI SZKOŁA 2		Nr. projektu:		C	F
		Nr. rysunku:		B	E
RPODD		Data:		A	D
		Autor:		Nr. akursza: 1 /	



Identyfikacja urządzenia	Q6	Q7	Q8	Q9	Q10	Q11	Q12	AM1	AM2
Identyfikacja złączy									
Opis	ewakuacja	Gniazda klasa 1 i 2	Gniazda klasa 3 i 4		gniazda WC			nasada 1	nasada 2
Obwód - Moc	200	1400	1400		700			100	100
Długość kabla									
Przewód - Przekrój	1,5	2,5c	2,5		2,5			1,5	1,5
Typ kabla	YDYzo 500	YDYzo 500	YDYzo 500		YDYzo 500			YDYzo 500	YDYzo 500
Typ izolacji kabla									

SUWAŁKI SZKOŁA 2		Nr. projektu:		C	F
		Nr. rysunku:		B	E
RPODD		Data:		A	D
		Autor:		Nr. akursza: 2 /	



Identyfikacja urządzenia	AM3	AM4							
Identyfikacja złączy									
Opis	nasada 3	nasada 4							
Obwód - Moc	100	100							
Długość kabla									
Przewód - Przekrój	1,5	1,5							
Typ kabla	YDYzo 500	YDYzo 500							
Typ izolacji kabla									

SUWAŁKI SZKOŁA 2		Nr. projektu:		C	F
		Nr. rysunku:		B	E
RPODD		Data:		A	D
		Autor:		Nr. akursza: 3 /	

UWAGA:
 1. Szczegółową lokalizację wypustów elektrycznych oraz gniazd elektrycznych zasilających urządzenia technologiczne ustalić w oparciu o dokumentację branżową.
 2. Miejskowe potaczenia wyrównawcze potaczyć z główną szyną wyrównawczą budynku. Sieć potaczeń wyrównawczych wykonać za pomocą przewodu LgY 1x16 mm² żółto-zielonego.

UKŁAD SIECIOWY TN-S

☐ ochrona od porażenia - samoczynne wyłączenie zasilania

Pi ośw = 5150 W; Pi gnia = 3200 W
 Ps = 6900 x 0,7 = 5800 W

Niniejsze opracowanie dokumentacji projektowej objęte jest ochroną zgodnie z ustawą z dnia 4 lutego 1994 o prawie autorskim i prawach pokrewnych z późn. zmianami.

JEDNOSTKA PROJEKTOWA:



NAZWA INWESTYCJI:
PRZEBUDOWA FRAGMENTU PODDASZA ZE ZMIANĄ SPOSOBU UŻYTKOWANIA NA CELE DYDAKTYCZNE W BUDYNKU ZESPÓŁU SZKÓŁ NR 2

ADRES OBIEKTU BUDOWLANEGO:
ul. Kościuszki 36/38, Suwałki

INWESTOR:
Miasto Suwałki, ul. Mickiewicza 1, 16-400 Suwałki

PROJEKTANT:	BRANŻASPECJALNOŚĆ:	UPRAWNIENIA:	PODPIS:
JERZY WITKOWSKI	elektroenergetyczna	UAN/IN/7210/86	
SPRAWDZAJĄCY:	BRANŻASPECJALNOŚĆ:	UPRAWNIENIA:	PODPIS:
ANDRZEJ DETTLAFF	elektroenergetyczna	9382Pw	

PROJEKT BUDOWLANO-WYKONAWCZY		DATA:	IV2015
TYTUŁ RYSUNKU:	SKALA:	NR RYS.:	
Schemat RPODD	1:100	E 2	