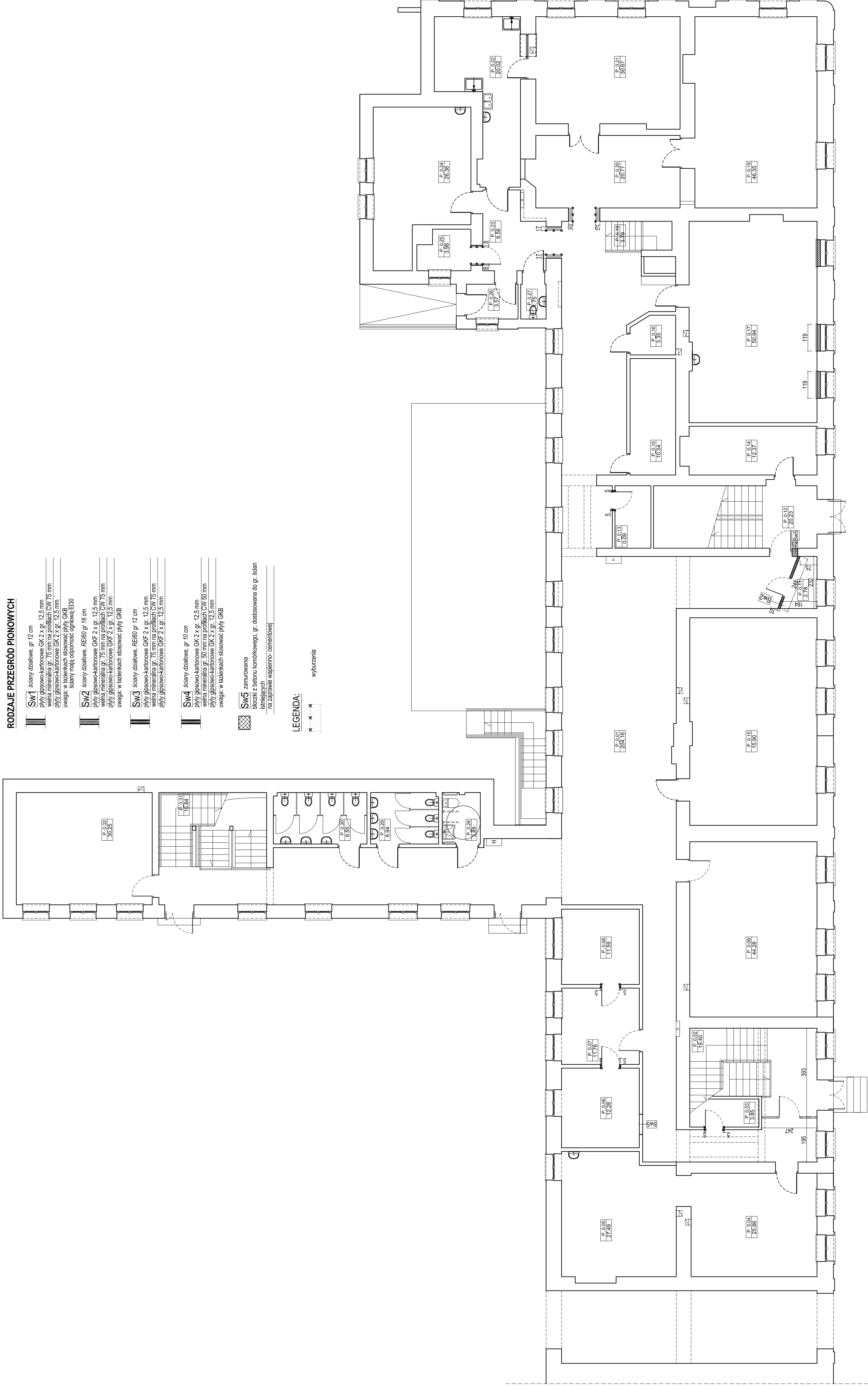


**RODZAJE PRZEGRÓD PIONOWYCH**

- Sw1** ściany działowe, gr 12 cm  
 płyty gipsowo-kartonowe GK 2 x gr. 12,5 mm  
 wełna mineralna gr. 75 mm na profilach CW 75 mm  
 płyty gipsowo-kartonowe GK 2 x gr. 12,5 mm  
 uwaga: w listewkach stosować płyty GKB  
 ściany mająć odporność ogniową EI30
- Sw2** ściany działowe, REI60 gr 16 cm  
 płyty gipsowo-kartonowe GKF 2 x gr. 12,5 mm  
 wełna mineralna gr. 75 mm na profilach CW 75 mm  
 płyty gipsowo-kartonowe GK 2 x gr. 12,5 mm  
 uwaga: w listewkach stosować płyty GKB
- Sw3** ściany działowe, REI60 gr 12 cm  
 płyty gipsowo-kartonowe GKF 2 x gr. 12,5 mm  
 wełna mineralna gr. 75 mm na profilach CW 75 mm  
 płyty gipsowo-kartonowe GK 2 x gr. 12,5 mm
- Sw4** ściany działowe, gr 10 cm  
 płyty gipsowo-kartonowe GK 2 x gr. 12,5 mm  
 wełna mineralna gr. 50 mm na profilach CW 50 mm  
 płyty gipsowo-kartonowe GK 2 x gr. 12,5 mm  
 uwaga: w listewkach stosować płyty GKB
- Sw5** zamurowania  
 bloczki z betonu komórkowego, gr. dostosowana do gr. ścian  
 istniejących  
 na zaprawie wapienne-cementowej

**LEGENDA:**

- x x x wyburzenia



ZESTAWIENIE POMIESZCZEŃ- PARTER		POWIERZCHNIA
SYMBOL	FUNKCJA	
P_0.01	KORYTARZ	204,16
P_0.02	KLATKA SCHODOWA K1	19,40
P_0.03	POM.GOSP.	3,85
P_0.04	BIBLIOTEKA	25,86
P_0.05	BIBLIOTEKA	27,49
P_0.06	KSIĘGOWNIA	12,28
P_0.07	SEKRETARIAT	11,76
P_0.08	DYREKTOR	11,59
P_0.09	SALA NR 27	44,28
P_0.10	SALA NR 26	15,90
P_0.11	ROZDZIELNIA ELEKTRYCZNA	2,78
P_0.12	KLATKA SCHODOWA K2	20,23
P_0.13	POM.GOSP.	0,09
P_0.14	PEDAGOG	12,37
P_0.15	POM.GOSP.	10,54
P_0.16	POM.GOSP.	3,35
P_0.17	SALA NR 23	50,94
P_0.18	KLATKA SCHODOWA K3	3,79
P_0.19	SALA NR 22	46,35
P_0.20	KOMUNIKACJA	20,77
P_0.21	SALA NR 21	30,67
P_0.22	CATERING	20,02
P_0.23	KOMUNIKACJA	8,56
P_0.24	SALA NR 20	26,36
P_0.25	PORTIERNIA	3,98
P_0.26	POM.GOSP.	3,57
P_0.27	WC	1,75
P_0.28	WC DLA NPS	3,89
P_0.29	WC MĘSKIE	6,94
P_0.30	WC DAMSKIE	9,55
P_0.31	KLATKA SCHODOWA K4	15,84
P_0.32	SALA NR 7	30,25
	SUMA	709,16

**UWAGA:**  
 1. Rysunek rozpatrywać łącznie z pozostałymi rysunkami oraz z opisem technicznym.  
 2. Wymiary podano w centymetrach.  
 3. Poziomy podano w metrach

Niniejsze opracowanie dokumentacji projektowej objęte jest ochroną zgodnie z ustawą z dnia 4 lutego 1994 o prawie autorskim i prawach pokrewnych z późn. zmianami.



**INWESTOR:**  
 Miasto Suwałki,  
 ul. Mickiewicza 1, 16-400 Suwałki

**PROJEKTANT ARCHITECTURY:**  
 mgr inż. arch. Marcin Sawicki

**OPRACOWAŁ:**  
 mgr inż. arch. Joanna Kiedrowicz

BRANŻA SPECJALNOŚĆ	UPRAWNIENIA	PODPISEK
architektoniczna	357/PW/92	
budowlana		
architektoniczna		
DATA: IV 2015 SKALA: NR RYS.: TYTUŁ RYSUNKU: WYBURZENIA, ZAMUROWANIA- RZUT PARTERU 1:100 W.02		