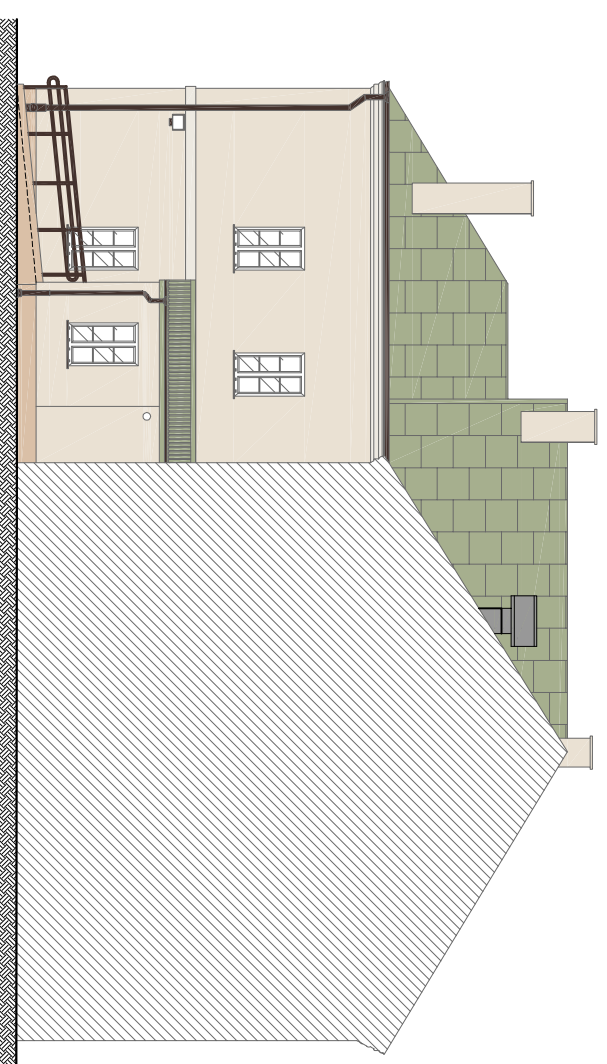


ELEWACJA PÓLNOCNNA



ELEWACJA POŁUDNIOWA

Zestawienie kolorystyki wg kodów NCS:

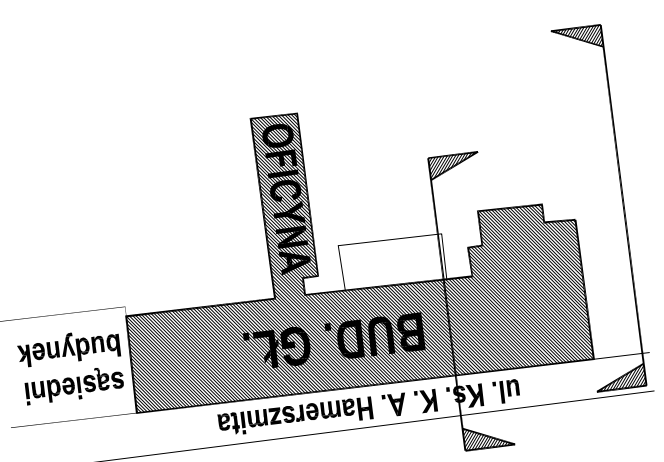
- Kolor 1 ściany zewnętrzne, kontyny 1207-Y42R
- Kolor 2 ściany parteru elewacji północnej, cokół 1815-Y46R
- Kolor 3 gzymsy, obramienia okienne, plastyry, naczdłki 0703-Y40R


Rywny, rury spustowe, parapety zewnętrzne, obróbki blacharskie, z blachy tytan cynk w kolorze RAL 8017.
 Konstrukcja stłowa daszków poliwęglanowych malowane proszkowo w kolorze brązowym RAL 8017
 Kratki okienne, balustrady malowane proszkowo w kolorze RAL 8017
 Kolor drzwi- ciemny orzech.
 Dach- blacha płaska łączona na rąbek w kolorze stonowanej zieleni

UWAGA:

1. Rysunek rozpatrywać łącznie z pozostałymi rysunkami oraz z opisem technicznym.
2. Aby uniknąć różnic w odcieniach barw przy zastosowaniu kolorowych farb, należy na jedną powierzchnię nakładać farbę o tej samej dacie produkcji.
3. Między próbkami kolorystycznymi załączonymi do dokumentacji a próbkami farb dostarczonymi przez producenta mogą wystąpić nieznaczne różnice w odcieniach, za podstawę w ocenie zgodności zalecanego koloru należy przyjąć odcień określony we wzorniku producenta.
4. Do renowacji ścian zewnętrznych należy stosować produktów jednego producenta.

PLAN SYTUACYJNY



JEDNOSTKA PROJEKTOWA:		 ENEPROJEKT Adam Dziamski ul. Unit Lubelskiej 3, 61-219 Poznań NIP 792-204-64-63, REGON 301098550	
NAZWA INWESTYCJI: PRZEBUDOWA PODDASZA ZE ZMIANĄ SPOSOBU UŻYTKOWANIA NA POTRZEBY DYDAKTYCZNE, PRZEBUDOWA W ZAKRESIE DOSTOSOWANIA DO PRZEPISÓW P.POŻ ORAZ TERMOMODERNIZACJA WRAZ Z RENOWACJĄ ELEWACJI BUDYNKÓW SZKOŁY PODSTAWOWEJ NR 9 IM. W. PUCHAŁSKIEGO PRZY UL. KS. K. A. HAMERSZMITA 11 W SUWAŁKACH			
ADRES OBIEKTU BUDOWLANEGO:		ul. Ks. K. A. Hamerszmita 11, Suwałki	
INWESTOR: Miasto Suwałki, ul. Mickiewicza 1, 16-400 Suwałki			
PROJEKTANT ARCHITEKTURY:	BRANŻASPECJALNOŚĆ: UPRAWNIENIA:	PODPIS:	
mgr inż. arch. Mariusz Sawicki	budowlana/ architektoniczna	357/PW/92	
OPRACOWAŁA:	budowlana/ architektoniczna		
mgr inż. arch. Joanna Kiedrowicz	SPRAWDZAJĄCY ARCHITEKTURY:		
mgr inż. arch. Jarosław Krawczyk	budowlana/ architektoniczna	UAN-8398/64/90	
PROJEKT BUDOWLANO-WYKONAWCZY		DATA:	IV 2015
TYTUŁ RYSUNKU: KOLORYSTYKA ELEWACJI- ELEWACJA PÓLNOCNNA ORAZ POŁUDNIOWA		SKALA:	-
		NR RYS.:	P.13