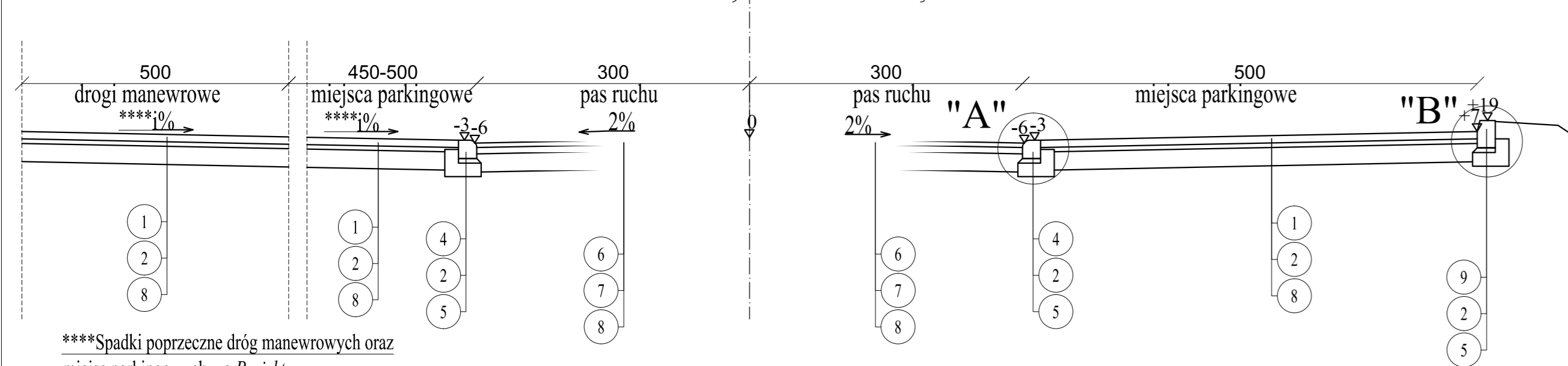
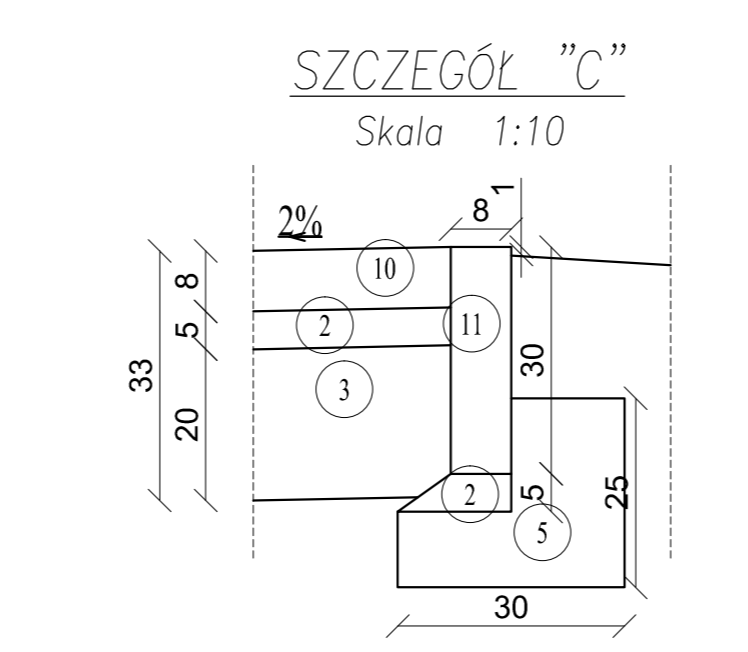
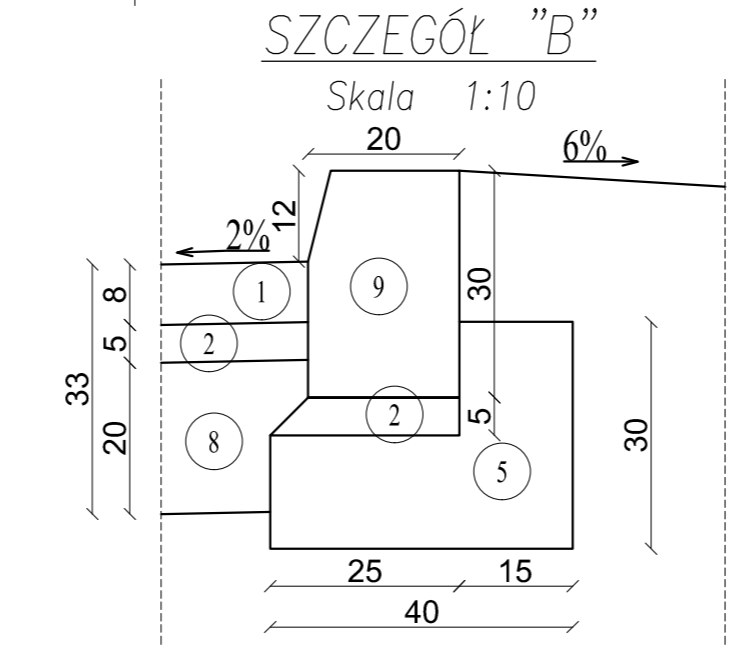
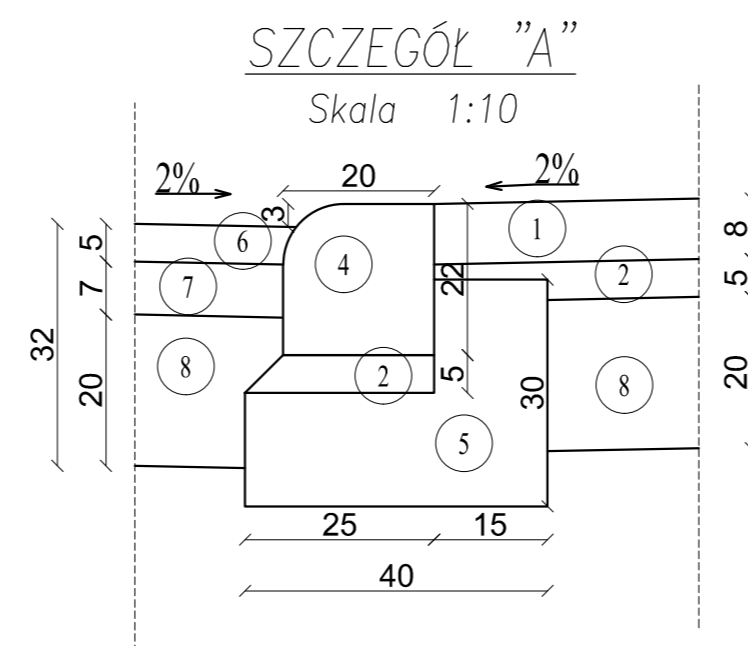
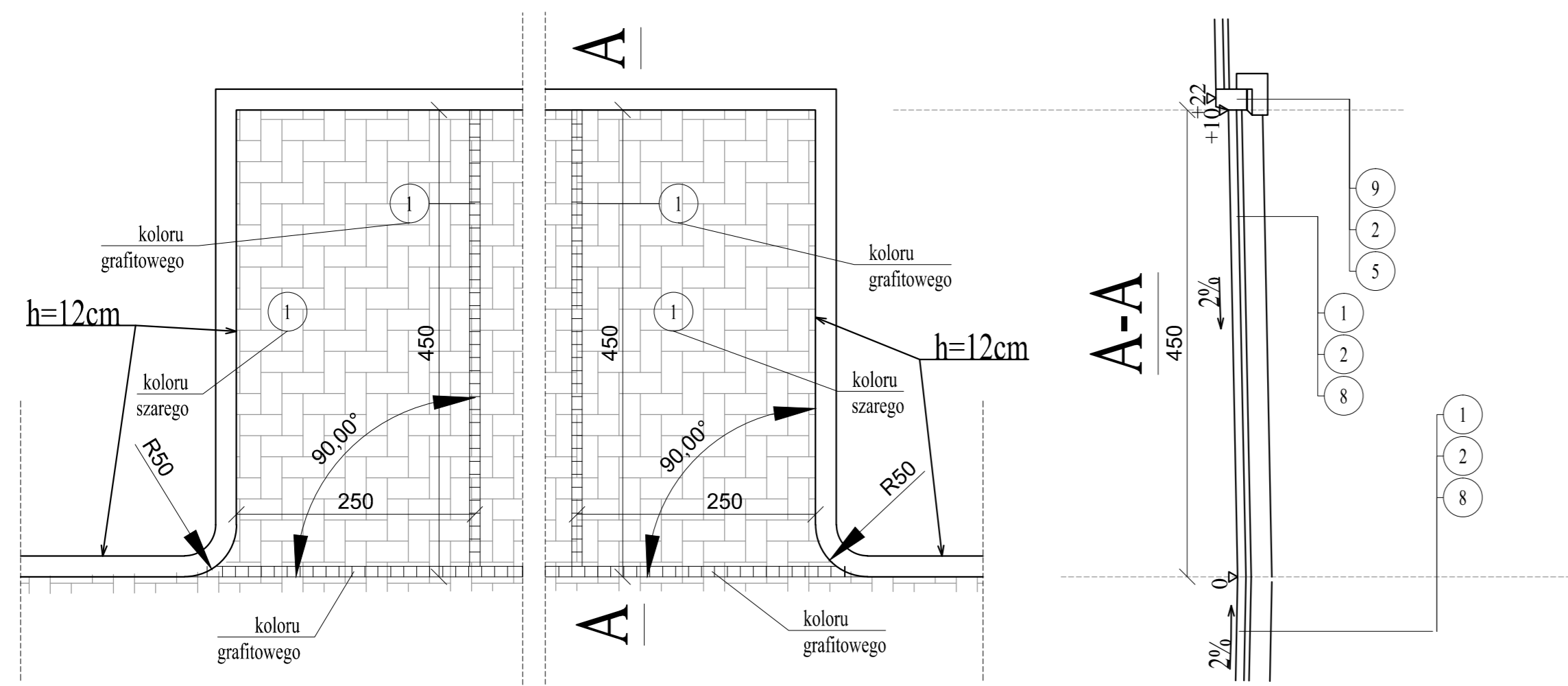


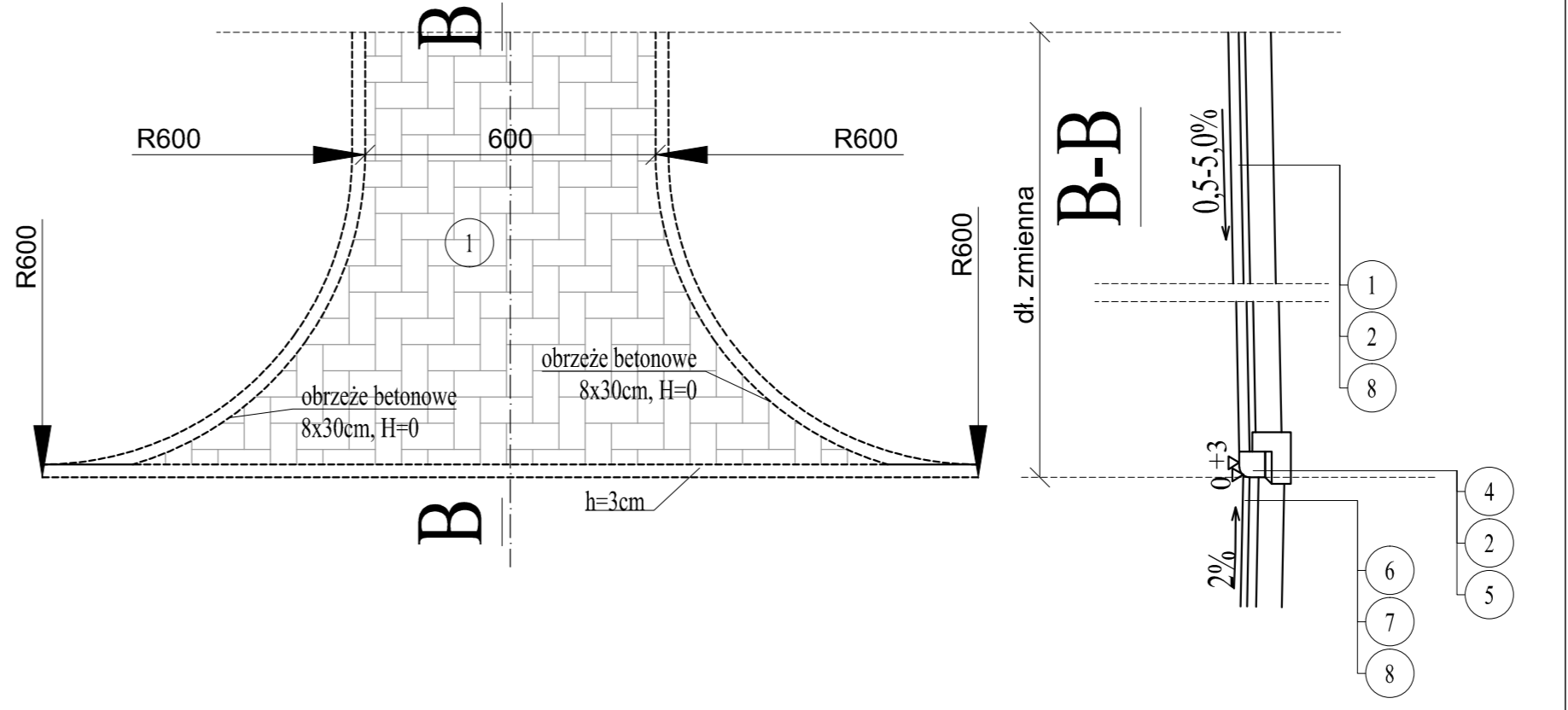
Konstrukcja dróg manewrowych oraz miejsc parkingowych
w obszarze oznaczonym w MPZP jako 19KP



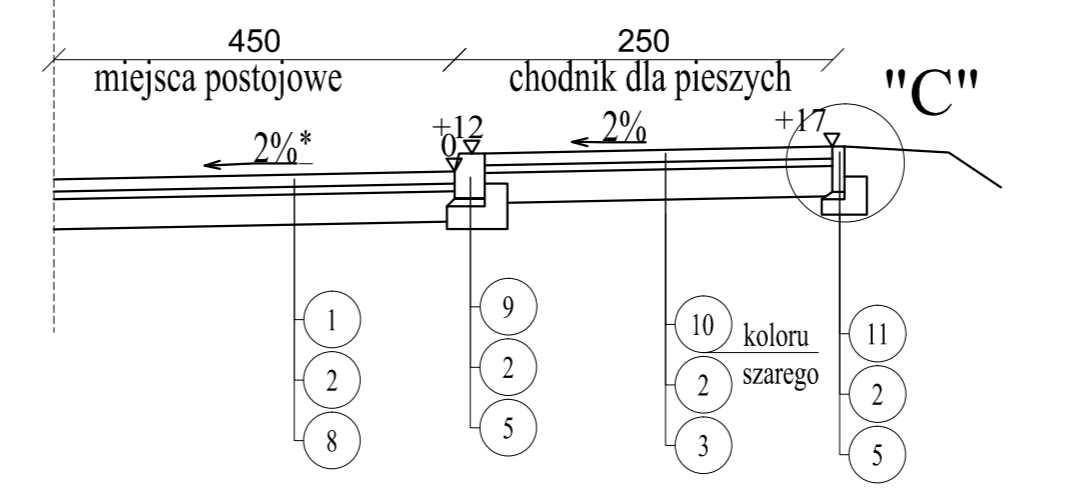
Szczegół konstrukcyjny miejsc parkingowych



Szczegół konstrukcyjny zjazdu indywidualnego
skala 1:100



Konstrukcja chodnika dla pieszych
19KP



LEGENDA:

- 1 - nawierzchnia z betonowej kostki brukowej, grub. 8cm
- 2 - podsypka piaskowo-cementowa gr. 5 cm
- 3 - podbudowa z kruszywa naturalnego doziarnionego łamanym 30% stabilizowana mechanicznie gr. 20 cm
- 4 - krawężnik betonowy najazdowy 20x22cm
- 5 - ława betonowa z oporem
- 6 - warstwa ścierna z betonu asfaltowego gr. 5 cm, wg SST (KR2)
- 7 - podbudowa zasadnicza z betonu asfaltowego gr. 7 cm, wg SST (KR2)
- 8 - podbudowa pomocnicza z kruszywa łamanego stabilizowanego mechanicznie gr.20 cm
- 9 - krawężnik betonowy 20x30 cm
- 10 - nawierzchnia chodników dla pieszych/opasek z betonowej kostki brukowej, grub. 8cm
- 11 - obrzeże betonowe 8x30 cm

| | | | |
|--|--|---|---------|
| Drogowskaz | | M. Gwiazdowski, A. Sosnowski, M. Grzybowski ul. Elewatorska 13/22, 15-620 Białystok tel. (085) 652 06 80, e-mail: drogowskaz-sc@o2.pl | |
| Studium: P.B. | Nazwa rysunku: Przekroje normalne - 19KP | Rysunek nr: 4. | |
| Skala: 1:50 | Opis: Budowa parkingu i drogi dojazdowej wraz z infrastrukturą techniczną przy ul. Sejneńskiej w Suwałkach. | Data: 10.10.2014 | |
| BRANŻA DROGOWA | | | |
| Opracował: Imię i nazwisko nr upraw. | Podpis: | Sprawdzający: Imię i nazwisko nr upraw. | Podpis: |
| mgr inż. Marek Gwiazdowski BI 46/02 Współpracownik: mgr inż. Rafał Luma | | mgr inż. Adam Sosnowski BI 45/02 | |