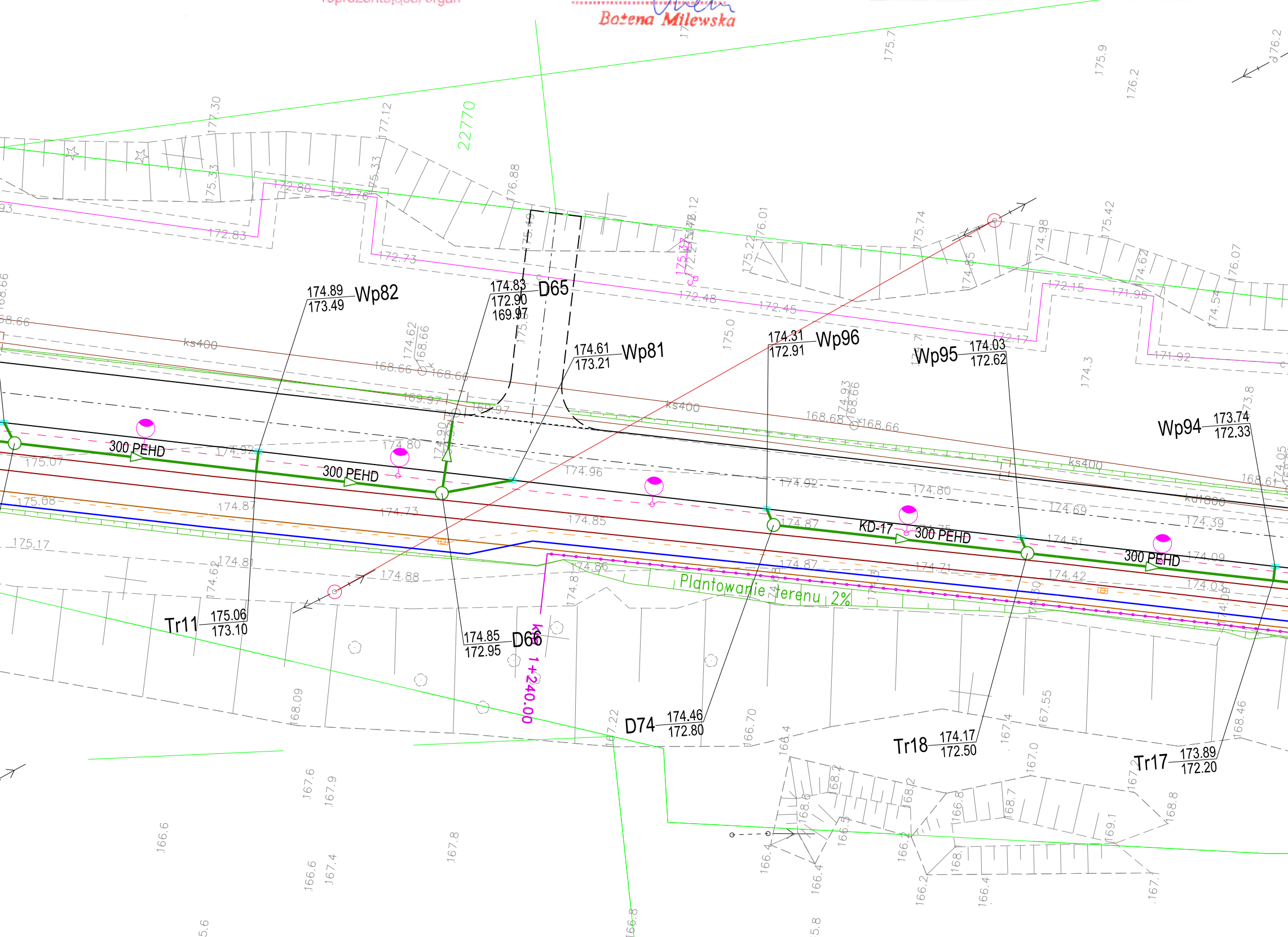
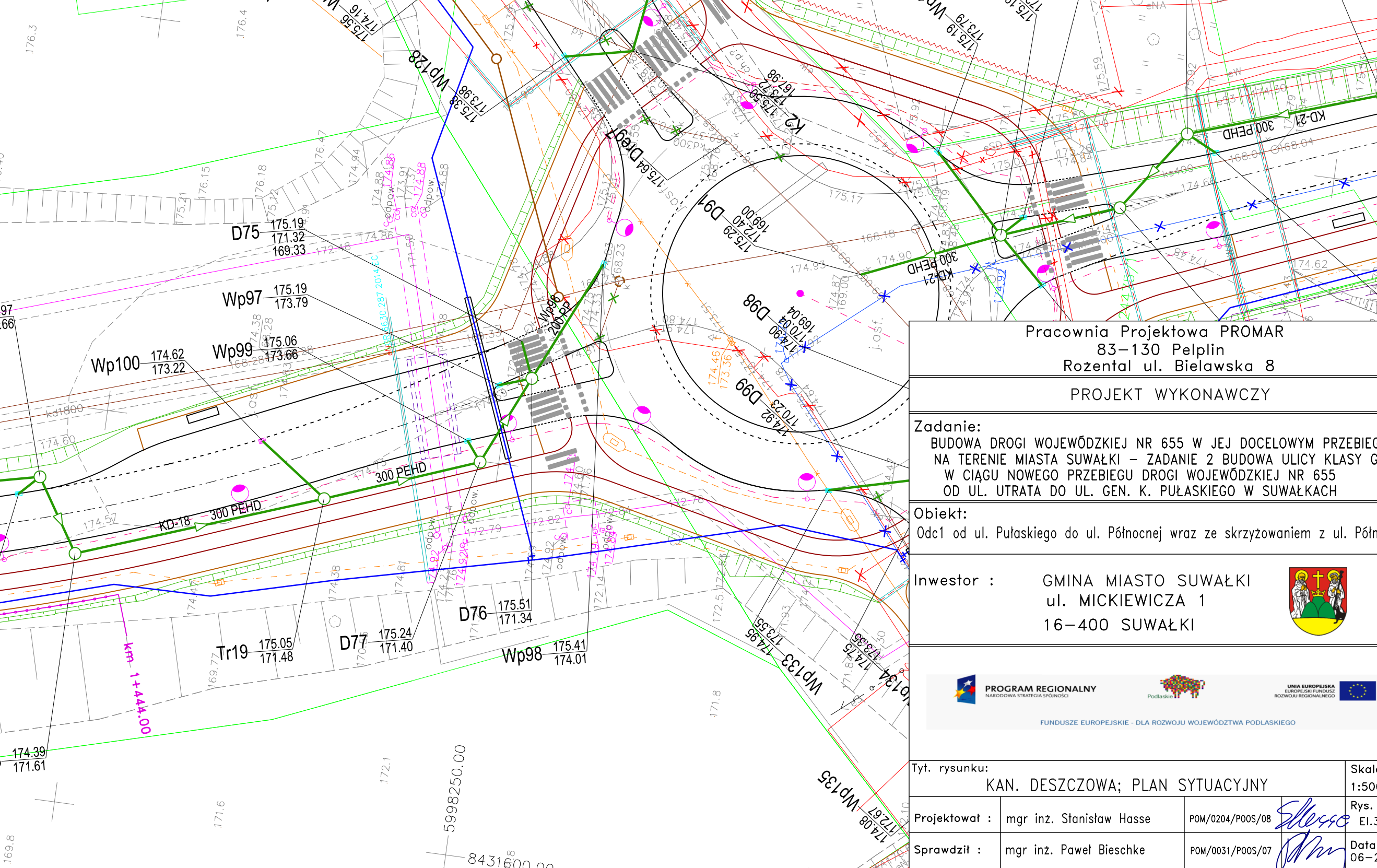
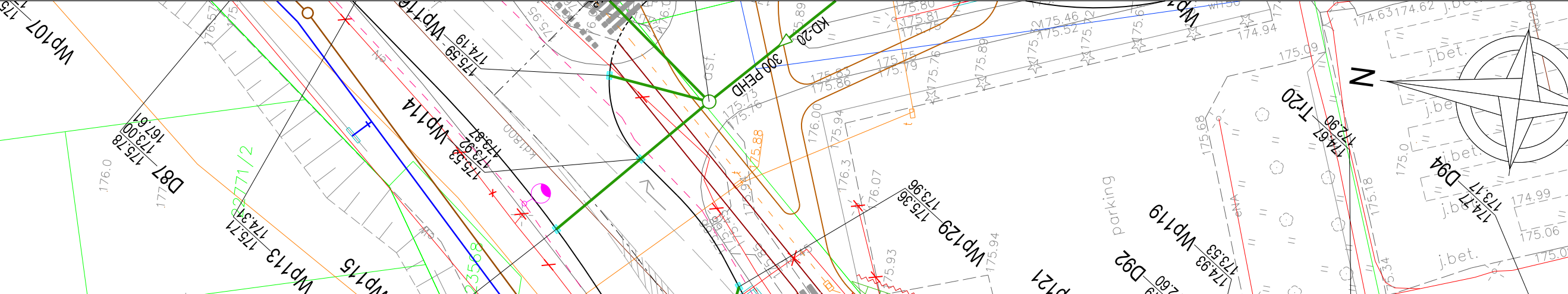
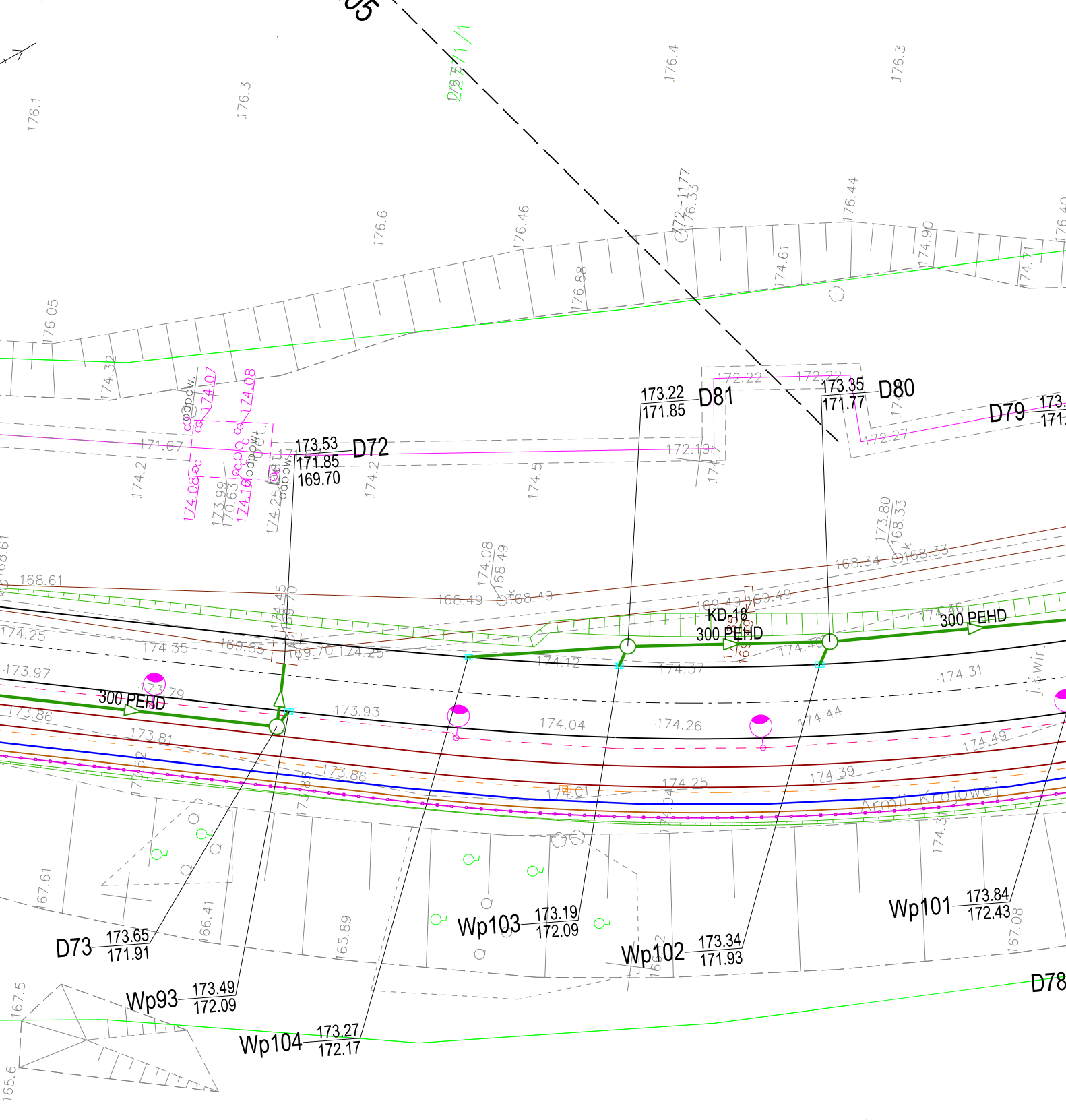


MAPA DO CELÓW PROJEKTOWYCH ark.5(7)	
Miejscowość	Suwałki
Jednostka ewidencyjna	206301_J
Obwód ewidencyjny	206301_04
Nazwa układu współrzędnych	prostokątnych płaskich 2000/8
Oznaczenie granic obszaru, który był przedmiotem aktualizacji	Kronstadt 60
Slużebności gruntowe mające wpływ na zagospodarowanie gruntów, zlokalizowanych w granicach projektowanej inwestycji *	---



Skala mapy	
Oznaczenie kancelaryjne zgłoszenia pracy geodezyjnej	GR.6640745.2014
Data opracowania mapy:	18/11/2014
"GEODETIC" s.c. Geodeta Uprawniony Świadczenia Geodezyjne Klasyfikacja 8090 Krawczyński Katarzyna	
NIP 844-14-88-44-44	
*Należy podać skrócony opis służebności gruntowej wraz ze sposobem jej oznaczenia na mapie, a w przypadku kiedy nie wykonano ustalenia obciążenia służebnościami - zamieszczać stosowny informację.	



Pracownia Projektowa PROMAR  
83-130 Pelpin  
Rożental ul. Bielawska 8

**PROJEKT WYKONAWCZY**

Zadanie:  
BUDOWA DRÓGI WOJEWÓDZKIEJ NR 655 W JEJ DOCELOWYM PRZEBIEGU NA TERENIE MIASTA SUWAŁKI – ZADANIE 2 BUDOWA ULICY KLASY G W CIĄGU NOWEGO PRZEBIEGU DRÓGI WOJEWÓDZKIEJ NR 655 OD UL. UTRATA DO UL. GEN. K. PUŁASKIEGO W SUWAŁKACH

Objekt:  
Odcinek od ul. Pułaskiego do ul. Północnej wraz ze skrzyżowaniem z ul. Północną

Inwestor :  
GMINA MIASTO SUWAŁKI  
ul. MICKIEWICZA 1  
16-400 SUWAŁKI

Tyt. rysunku:  
KAN. DESZCZOWA; PLAN SYTUACYJNY

Skala:  
1:500

Projektował : mgr inż. Stanisław Hasse P0M/0204/P005/08 Rys. nr E1.3.05

Sprawdził : mgr inż. Paweł Bieschke P0M/0031/P005/07 Data: 06-2015