

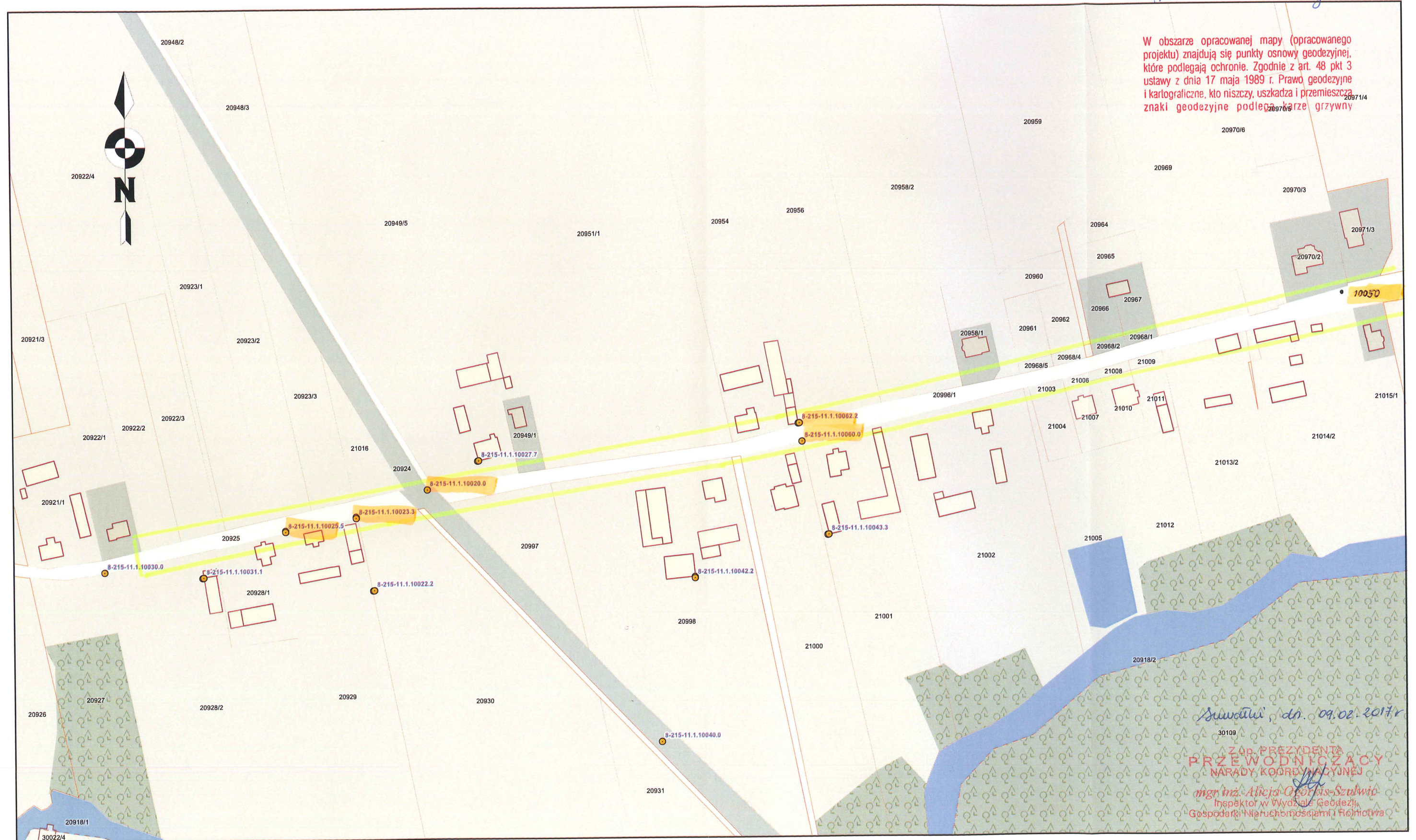
załącznik do protokołu z narady  
koordynacyjnej z dnia 09.02.2017r.  
znak sprawy: GR.6630.17.2017

# Mapa

Skala 1:2000

m. Światki ul. Krywółka

W obszarze opracowanej mapy (opracowanego projektu) znajdują się punkty osnowy geodezyjnej, które podlegają ochronie. Zgodnie z art. 48 pkt 3 ustawy z dnia 17 maja 1989 r. Prawo geodezyjne i kartograficzne, kto niszczy, uszkadza i przemieszcza znaki geodezyjne podlega karze grzywny



Światki dn. 09.02.2017r.

ZOP. PRZEWODNICZĄCY  
NARADY KOORDYNUJĄCEJ

mgr inż. Alicja Górkis-Szulwic  
Inspektor w Wydziale Geodezji,  
Gospodarki Nieruchomościami i Rolnictwa