

SZCZEGÓŁ BLOKÓW OPOROWYCH

BLOKI OPOROWE NA ZAŁAMANIACH TRASY ZASTOSOWANIE TYPÓW BLOKÓW

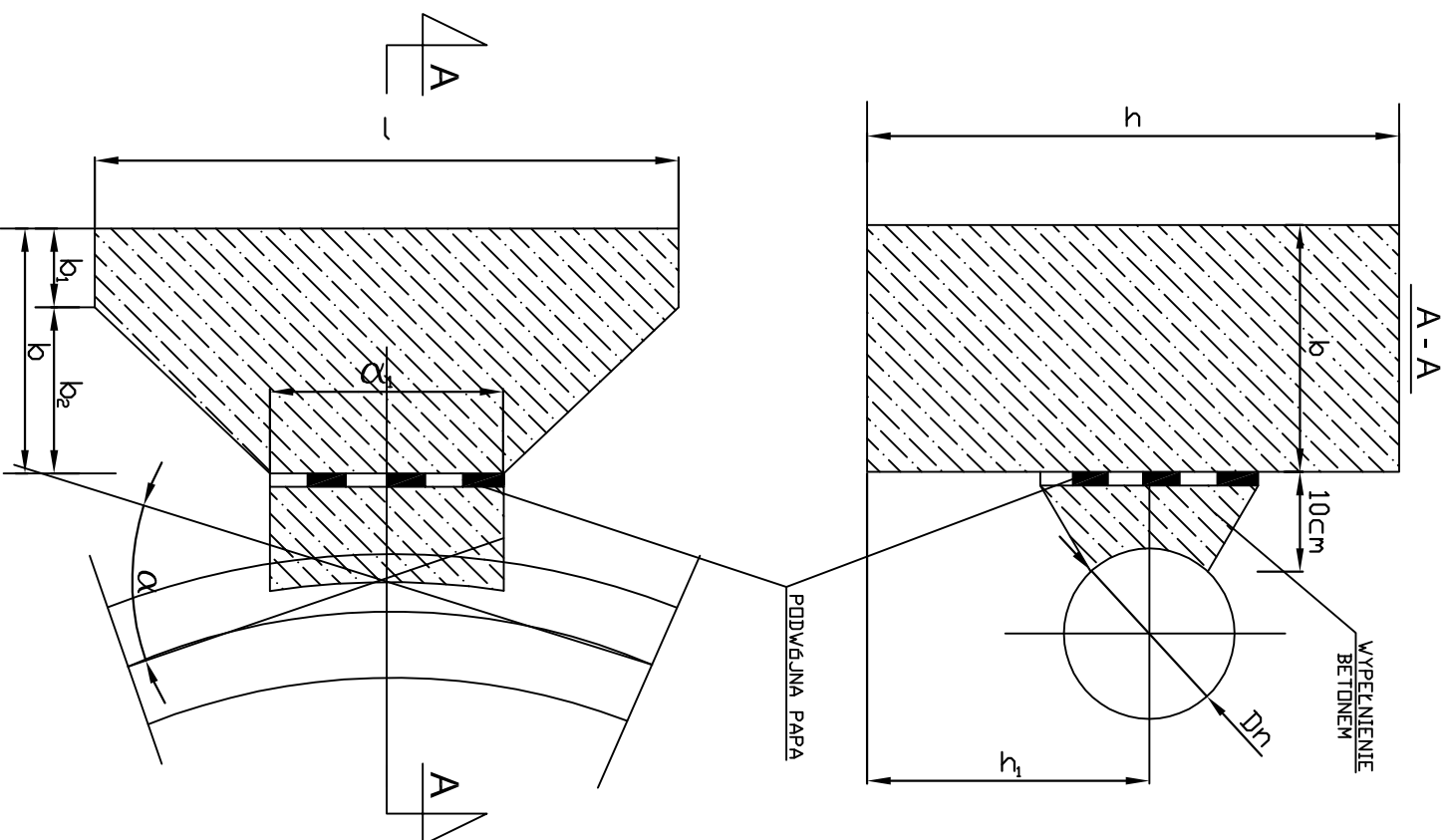


TABELA 2

ŚREDNICA RURY [MM]	KĄT ZAŁAMANIA α	NUMER BLOKU			
		GRUNT SYPKI	GRUNT SPÓISTY	GRUNT SPOISTY	GRUNT SPOISTY
100,150,200	45°	2	1	3	2
	90°	5	4	6	5
	45°	4	3	5	4
250	90°	8	7	9	7
	30°	4	3	5	4
	45°	6	8	8	6
300	90°	10	9	12	11
	22°30'	5	5	7	6
	30°	7	6	9	7
400	45°	10	9	12	10
	90°	14	13	16	15
	22°30'	9	7	10	9
500	30°	10	9	12	11
	45°	13	12	15	14
	90°	18	17	20	19

WYMIAR "α"

TABELA 3

α	φ	100	150	200	250	300	400	500
22°30'	20	20	30	40	40	20	30	30
30°	30	30	40	20	20	60	60	60
45°	20	20	30	40	40	60	60	60
90°	20	20	20	20	20	30	40	40

BLOKI OPOROWE PRZY TRÓJNIKACH I KORKACH ZASTOSOWANIE TYPÓW BLOKÓW

TABELA 4

ŚREDNICA RURY [MM]	NUMER BLOKU			
	GRUNT SYPKI	GRUNT SPÓISTY	GRUNT SPOISTY	GRUNT SPOISTY
100,150,200	3	2	4	4
	5	5	7	6
	8	7	10	9
250	8	7	10	9
	12	11	14	13
	16	14	17	16
300	12	11	14	13
	16	14	17	16
	16	14	17	16
400	16	14	17	16
	16	14	17	16
	16	14	17	16
500	16	14	17	16
	16	14	17	16
	16	14	17	16

WYMIAR "α"

TABELA 5

φ	200	250	300	400	500
α ₁ [cm]	30	40	40	50	60

PRZY TRÓJNIKACH DECYDUJE ŚREDNICA DODKĄŻENIA

CHARAKTERYSTYKA TECHNICZNA

- bloki wykonuje się z betonu B100
- wymiarły bloków podano w tabeli 1
- zabezpieczenie antykorozyjne w zależności od potrzeby zgodnie z PN-61/B-06253
- cement portlandzki "250".

Adres inwestycji: Suwałki, obieg nr 02, dz. nr: 20924, 20925, 20995, 20996/1, 20996/6, 20999, 21035, 20918/2, 20918/3, 20918/4, 21053, ORAZ: 21033/1, 21018, 21017/1, 21014/2, 21013/1, 21008, 21010, 21006, 21007, 21002, 21001, 20998, 20929, 20928/1, 20922/1, 20949/5, 20949/1, 20967, 20977, 20984, 20991/1 ORAZ: 20922/2, 20922/3, 20922/4, 20923/1, 20923/2, 20923/3, 20928/2, 20951/1, 20951/2, 20954, 20956, 20958/1, 20958/2, 20968/1, 20968/2, 20968/3, 20968/4, 20968/5, 20969, 20970/2, 20970/6, 20971/1, 20971/2, 20973/2, 20973/3, 20973/4, 20974, 20975, 20976, 20978/1, 20979/1, 20980, 20981, 20982/2, 20983, 20985/2, 20985/4, 20986, 20987/3, 20988/1, 20988/3, 20989/1, 20991/3, 20992, 20993, 20994/1, 20994/2, 20997, 20998, 21000, 21001, 21002, 21008, 21009, 21013/2, 21016, 21019, 21020, 21021, 21022, 21023, 21024, 21025, 21026, 21027, 21028, 21029, 21030, 21031, 21032, 21033/2, 21034/1, 21034/2		Gmina Miasto Suwałki ul. Mickiewicza 1, 16-400 Suwałki	
ZAMAWIAJĄCY INWESTOR:		ZAKŁAD OBSŁUGI INWESTYCJI Barbara Lucyna Rudziewicz 16-200 Augustów, ul. Niezłomna 18A, tel. 50781622	
PRACOWNIA PROJEKTOWA:		ZAKŁAD OBSŁUGI INWESTYCJI Barbara Lucyna Rudziewicz 16-200 Augustów, ul. Niezłomna 18A, tel. 50781622	
PRACOWNIA PROJEKTOWA:			
BRANŻA SANITARYJNA		Numer uprawnień:	
mgr inż. Danuła Piszczalowska		SUN-1990	
BRANŻA SANITARYJNA		Numer uprawnień:	
mgr inż. Małgorzata Roszkowska		SUN-690	
ETAP:			
RYSUNEK RYSUNEK BLOKÓW OPOROWYCH NA WODOCIAGU		SKALAC:	RYS. NR S 15
PROJEKT WYKONAWCZY			
Data i podpis:			

Temat: Rozbudowa ulicy Krzywówka w Suwałkach na odcinku od pełni autobusowej do granicy działki o numerze ewid. 20922/2 wraz z infrastrukturą techniczną oraz Przebudowa sieci elektroenergetycznych i linii napowietrznej na linie kablową przy ul. Krzywówka w Suwałkach.