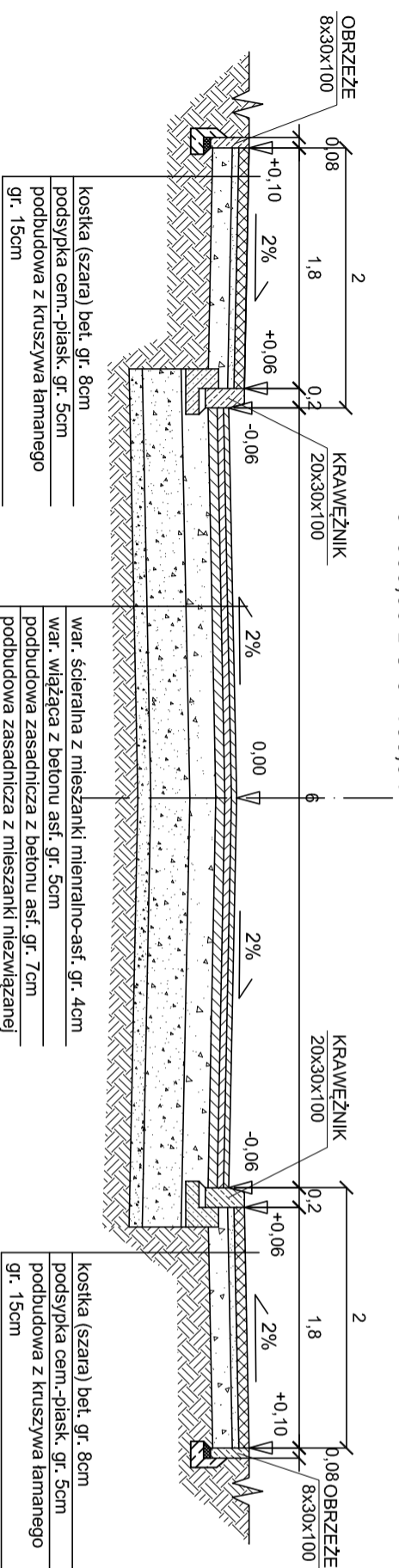


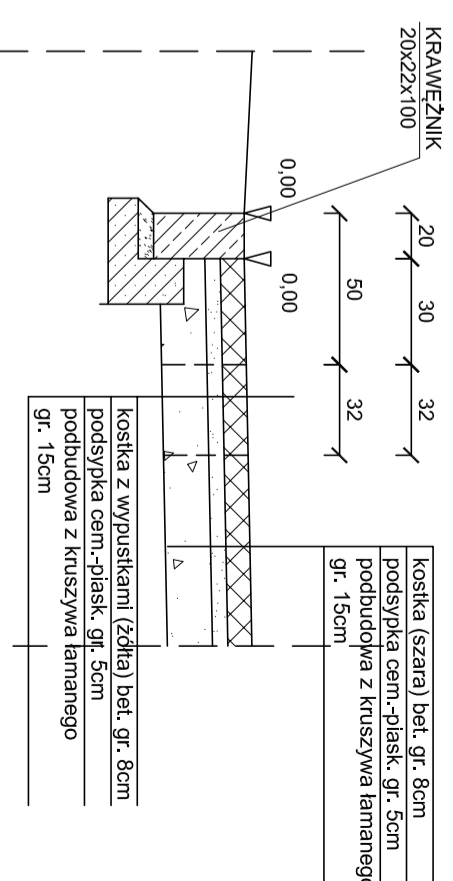
PRZEKRÓJ KONSTRUKCYJNY OD KM  
0+000,00 DO 0+166,04



koszka (szara) bet. gr. 8cm  
podsyпка cem.-piask. gr. 5cm  
podbudowa z kruszywa łamanego  
gr. 15cm

war. ścierna z mieszanki mienralno-asf. gr. 4cm  
war. wiążąca z betonu asf. gr. 5cm  
podbudowa zasadnicza z betonu asf. gr. 7cm  
podbudowa zasadnicza z mieszanki niezwiązanej z kruszywem  $C_{min}$  gr. 20cm  
podbudowa pomocnicza z mieszanki niezwiązanej o  $CBR \geq 60\%$  gr. 24cm  
war. mrozochronna z mieszanki niezwiązanej o  $CBR \geq 35\%$  gr. 10cm

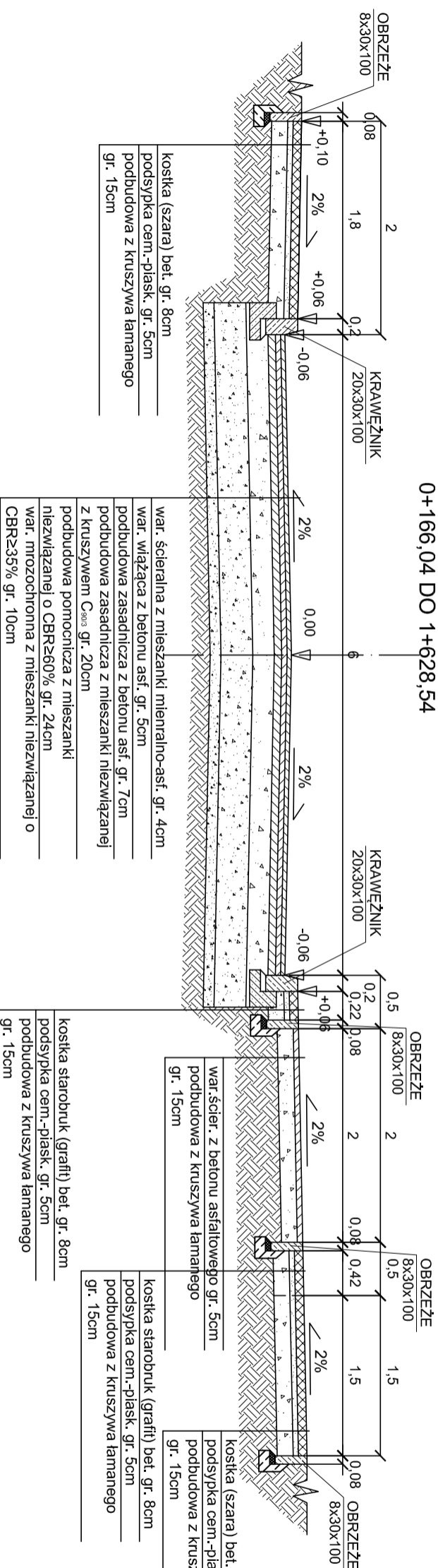
SZCZEGÓL PRZY PRZEJŚCIU DLA  
PIESZYCH, SKALA 1:25



koszka (szara) bet. gr. 8cm  
podsyпка cem.-piask. gr. 5cm  
podbudowa z kruszywa łamanego  
gr. 15cm

koszka z wypustkami (żółta) bet. gr. 8cm  
podsyпка cem.-piask. gr. 5cm  
podbudowa z kruszywa łamanego  
gr. 15cm

PRZEKRÓJ KONSTRUKCYJNY OD KM  
0+166,04 DO 0+628,54



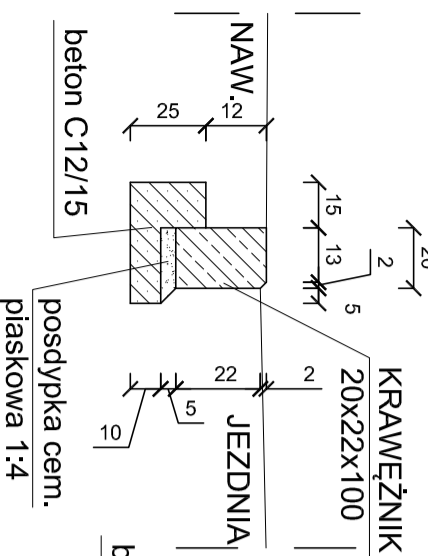
war. ścierna z mieszanki mienralno-asf. gr. 4cm  
war. wiążąca z betonu asf. gr. 5cm  
podbudowa zasadnicza z betonu asf. gr. 7cm  
podbudowa zasadnicza z mieszanki niezwiązanej z kruszywem  $C_{min}$  gr. 20cm  
podbudowa pomocnicza z mieszanki niezwiązanej o  $CBR \geq 60\%$  gr. 24cm  
war. mrozochronna z mieszanki niezwiązanej o  $CBR \geq 35\%$  gr. 10cm

koszka starobruk (graft) bet. gr. 8cm  
podsyпка cem.-piask. gr. 5cm  
podbudowa z kruszywa łamanego  
gr. 15cm

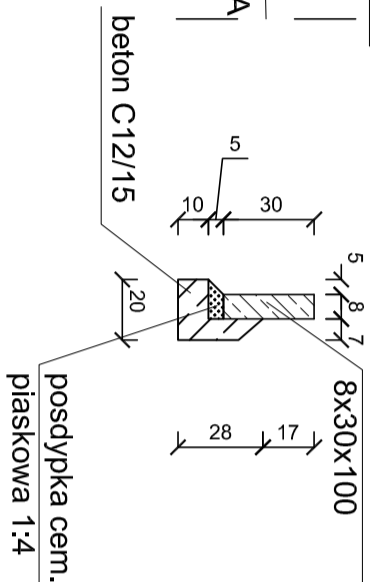
koszka (szara) bet. gr. 8cm  
podsyпка cem.-piask. gr. 5cm  
podbudowa z kruszywa łamanego  
gr. 15cm

koszka starobruk (graft) bet. gr. 8cm  
podsyпка cem.-piask. gr. 5cm  
podbudowa z kruszywa łamanego  
gr. 15cm

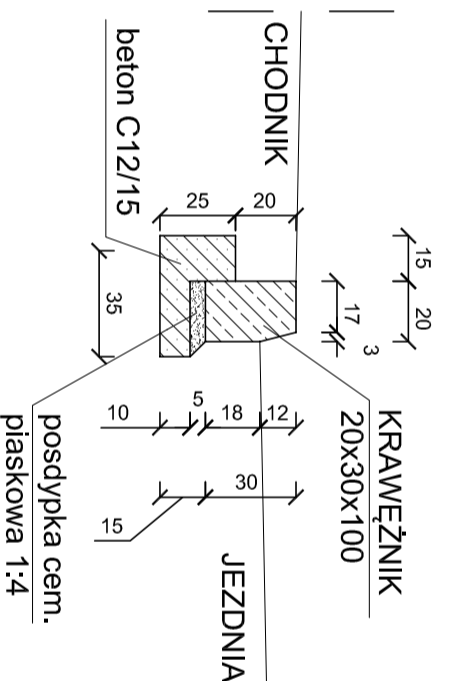
SZCZEGÓL KRAWEŹNIKA  
SKALA 1:25




SZCZEGÓL OBRZEŻA  
SKALA 1:25



SZCZEGÓL KRAWEŹNIKA  
SKALA 1:25



TEMAT:	Rozbudowa ulicy Krzywólka w Suwałkach na odcinku od pętli autobusowej do granicy działki o numerze ewid. 20922/2.		
ZAMAWIĄCY:	Gmina Miasto Suwałki		
INWESTOR:	ul. Mickiewicza 1, 16-400 Suwałki		
FACOWNIA PROJEKTOWA:	 ZAKŁAD OBSŁUGI INWESTYCJI		
PROJEKTOWYK:	Barbara Lucyna Rudzewicz		
PROJEKTOWYK:	16-300 Augustów, ul. Nowomysłska 18A lok. 50791622		
ETAP:	PROJEKT WYKONAWCZY	SKALA:	1:50
RYSMIENIE:	KONSTRUKCJA NAWIERZCHNI	RYC. NR:	D3
BRANŻA PROJEKTOWA:		Data i podpis:	
PROJEKTOWYK:	mgr inż. Barbara Lucyna Rudzewicz	POL/029/P/000/04	
PROJEKTOWYK:		POL/BD/28301	
BRANŻA PROJEKTOWA:			
OPRACOWAŁ:	mgr inż. Katarzyna Wandzioch		
BRANŻA PROJEKTOWA:			
OPRACOWAŁ:	mgr inż. Jarosław Grabiński		
BRANŻA PROJEKTOWA:			
OPRACOWAŁ:			
BRANŻA PROJEKTOWA:			
OPRACOWAŁ:			