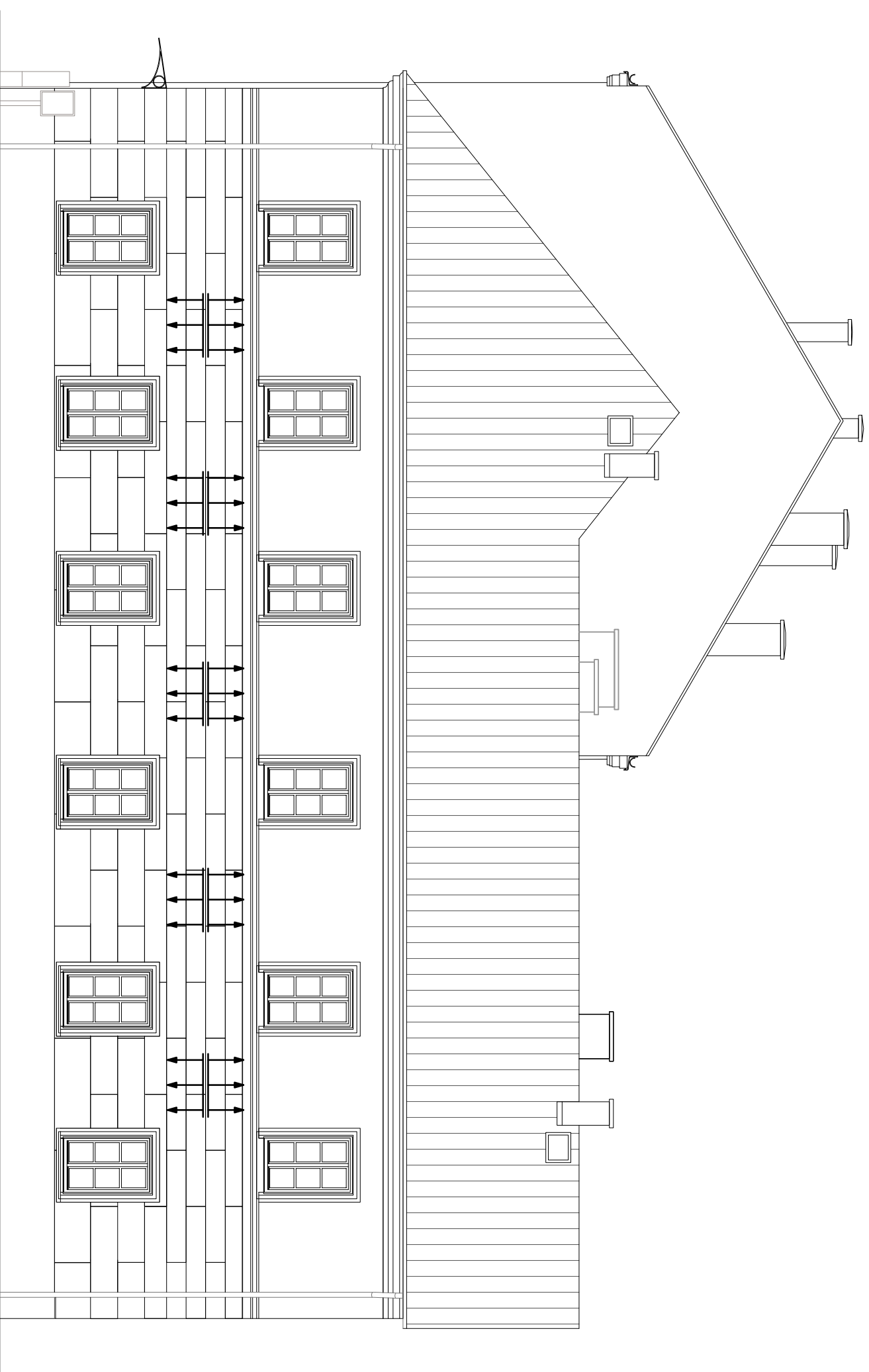


ELEWACJA PÓLNOCNNA ILUMINACJA



ELEWACJA PÓLNOCNNA SOK



PROJEKT:

plan3D ADRIAN BOGUTCZAK
90-562 kśdź, ul. Łąkowa 3/5, tel/fax 42 292 06 00
www.plan3d.com.pl biuro@plan3d.com.pl

TEMAT:

OPRACOWANIE DOKUMENTACJI TECHNICZNEJ PRZEBUDOWY BRYGOSZ "HOTELU SUWAŁSZCZYNIA" NA CELE ADMINISTRACJI PUBLICZNEJ SAMORZĄDOWEJ ORAZ REMONTU DACHU I ELEWACJI PRZYLGĘGŁEGO BUDYNKU SOK I PROJEKT BUDYNKU TOALET PUBLICZNYCH.

TDM:

TOM II
REMONT ELEWACJI I DACHU BUDYNKU SOK

INWESTOR:

MIASTO SUWAŁKI
UL. MICKIEWICZA 1, 16-400 SUWAŁKI

ADRES INWESTY:

16-400 SUWAŁKI, UL. TONNIEWICZA 71
działki o nr ew.
11030/3, 11032/3, 11032/4, 11033/1,
11034/1, 11035/1, 11036/1, 11037/1,
11041/8, 11041/9, 11041/11, 11041/12,
12378, 12379

PROJEKTANT:

mgr inż. arch. Adrian Bogutczak
upr. do proj. b.o. 37/LOOKK/2010

SPRAWDZAJĄCY:

mgr inż. arch. Ewa Dąbrowska
upr. do proj. b.o. 132/94/WŁ

STADIUM:

Projekt wykonawczy
RYSUNEK: Elewacja północna
iluminacja

BRANŻA: Architektura
SKALA: 1:100
NR RYSUNKU: D10

DATA: maj 2013