

## Uwagi:

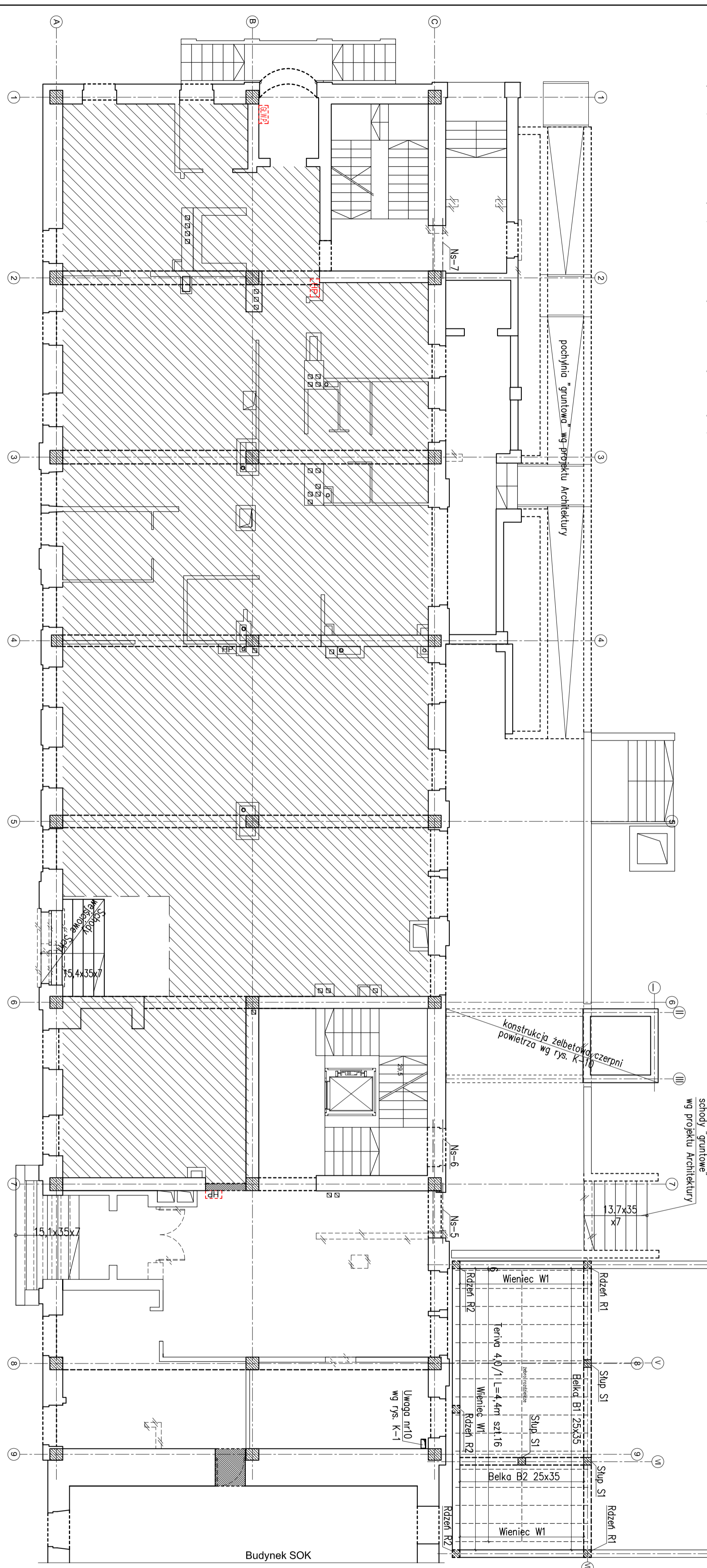
1. Rysunek rozpatrywać łącznie z pozostałymi rysunkami, opisem technicznym konstrukcji oraz projektem architektonicznym.
2. Zabezpieczenie przeciwwilgociowe fundamentów wg opisu technicznego konstrukcji.
3. Poziomy nadproże wg projektu architektury.
4. Konstrukcja szypu windowego wg producenta szypu windy.
5. Zabezpieczenie stali kształtowej wg opisu technicznego konstrukcji.
6. Dokładne usytuowanie nowoprojektowanych ścian działowych oraz wyburzenia ścian działowych istniejących zostało pokazane na projekcie architektonicznym.
7. Wszystkie pęknięcia ścian należy naprawić metodą zszycia murów wg technologii np. "HELIFIX".

## Elementy konstrukcji:

Nadproża stalowe:		
Nadproże Ns-5	2x L140	szt.1
Nadproże Ns-6	2x L140	szt.1
Nadproże Ns-7	2x L140	szt.1

Elementy żelbetowe konstrukcji:		
Belka B1 25x35cm		szt.1
Belka B2 25x35cm		szt.1
Wieniec W1 25x27cm		szt.3
Stup S1 25x25cm		szt.2
Rdzeń R1 25x25cm		szt.3
Rdzeń R2 25x25cm		szt.3
Schody wejściowe Sch1		gr.15cm

Stal kształtowa St3S  
Elektroda ER 1.46  
Beton C20/25 (B25)  
Stal AIII-N (B500SP)



## RZUT PARTERU

	POMIESZCZENIA POZA OPRACOWANIEM
	ŚCIANY MUROWANE beton komórkowy gr.12cm
	ŚCIANY Z PŁYT G-K na ruszcie stalowym
	WYBURZENIA

**plan3D**  
strzefia projektowania

PROJEKT:	plan3D ADRIAN BOGUTCZAK 90-562 400 000 www.plan3d.com.pl
TEMAT:	OPRACOWANIE DOKUMENTACJI TECHNICZNEJ PRZEBUDOWY I REMONTU BUDYNKU SAMORZĄDOWEJ SAMORZĄDOWEJ PRZETWORNI DĄCHU I ELEWACJI TOILET PUBLICZNYCH
TOK:	TOM 1 PRZEBUDOWA BIEGO "PARTIULI SIWASZCZANKI" NA CELE ADMINISTRACJI PUBLICZNEJ SAMORZĄDOWEJ
INWESTOR:	MIASTO SUWALKI UL. MICKIEWICZA 1, 16-400 SUWALKI
ADRES:	16-400 SUWALKI, UL. TYNOWICZA 71 działki o nr ew. 11030/3, 11032/3, 11032/4, 11033/1, 11034/1, 11035/1, 11036/1, 11037/1, 11041/8, 11041/9, 11041/11, 11041/12, 12378, 12379
INWEST.:	
PROJEKTANT:	mgr inż. PAWEŁ KIMACZYŃSKI upr. bud. nr. 180/99/WL
SPRAWOZDAWCY:	mgr inż. ROMUALD CHOWCZEWSKI upr. bud. nr. 413/73/Lw
STADIUM:	PROJEKT WYKONAWCZY
BRANŻA:	KONSTRUKCJA
SKALA:	1:100
DATA:	maj 2013