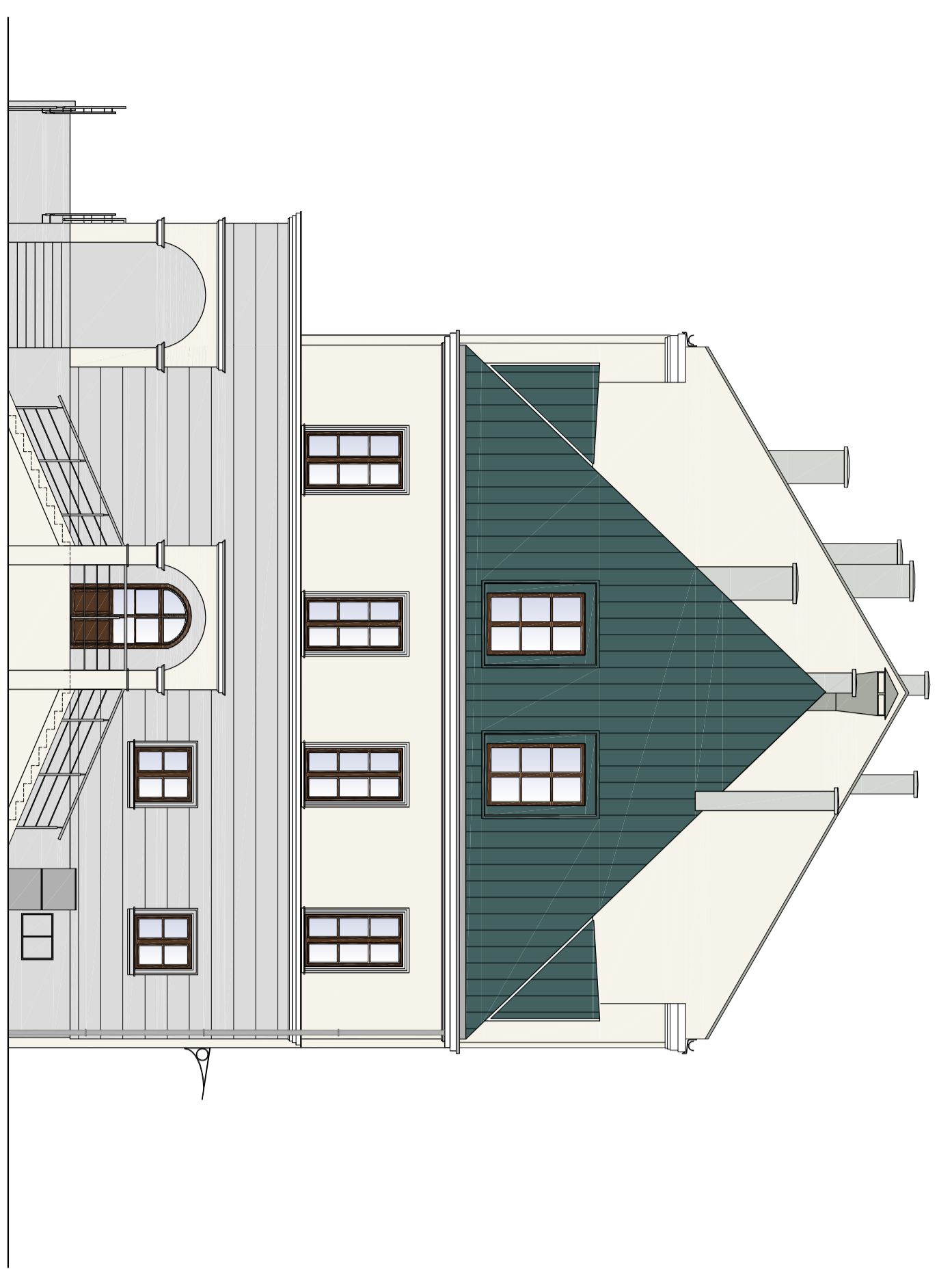
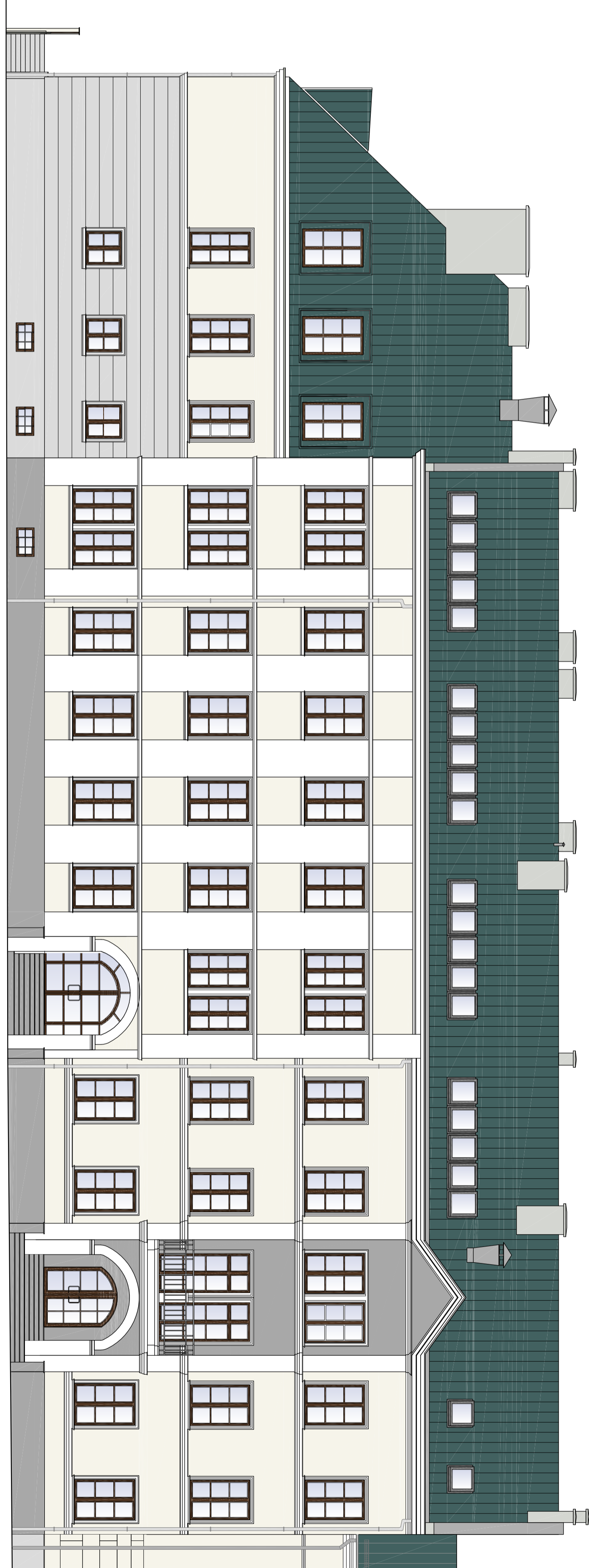


**UWAGA!**  
Obróbki szyszków i innych złoconych lub krzywoliniowych powierzchni wykonywać w technologii wyków ciągniętych.



ELEWACJA POŁUDNIOWA



ELEWACJA WSCHODNIA

BUDYNEK SOK

**ELEWACJA POŁUDNIOWA I WSCHODNIA**

**OZNACZENIA**

- Dachy na rąbek stojący, kolor RAL 6004
- ŚCIANY**
- Biały NCS S 0300-N (str. 259), 'Hell' - Wąbl wg próbki FASSADE A1 firmy Caparol (grzymsy, sztukateria, str.2)
- NCS S 1002-V50R (str. 259), Siana 30 wg próbki FASSADE A1 firmy Caparol, (str.56)
- NCS S 3000-N (str. 259), Granit 50 wg próbki FASSADE A1 firmy Caparol, (str.5)
- NCS S 3500-N (str. 259) : Granit 40 wg próbki FASSADE A1 firmy Caparol, (str.5)
- POZOSTAŁE**
- RAL 7045 (rmy, parapety, obróbki blaszarskie)
- STOLARKA**
- Malonowa okłena drewnopodobna (dotyczy stolarki PCV w/więgo Hotelu Siwaliszczynie)
- RAL 7043 (ciemnoszary, dotyczy okien i wyżejów dachowych)
- RAL 9010 (biały, dotyczy stolarki drewnianej budynku S.O.K.)

**plan3D**  
studio projektowania

**PROJEKT:**  
plan3D ADRIAN BOULICZAK  
90-582 Łódź, ul. Łódzka 3/5, 64/65, 42 292 06 00  
www.plan3d.pl, biuro@plan3d.pl

**TEMAT:**  
OPRACOWANIE DOKUMENTACJI TECHNICZNEJ PRZEPROWADZONOJ PRACOWNI SIAWALISZCZYNA NA CELE ADMINISTRACYJNE PRACOWNI SIAWALISZCZYNA PRZYJĘCIEJ BUDOWY SOKI I PROJEKT BUDOWY TOILET PUBLICZNYCH.

**TDN:**  
PRZEPROWADZONOJ PRACOWNI SIAWALISZCZYNA NA CELE ADMINISTRACYJNE PRACOWNI SIAWALISZCZYNA

**INWESTOR:**  
MIASTO SIWAKI  
UL. WICKIEWICZA 1, 16-400 SIWAKI

**ADRES INWEST.:**  
16-400 SIWAKI, UL. TYNKOWICZA 71  
11030/3, 11032/3, 11032/4, 11033/1, 11034/1, 11035/1, 11036/1, 11037/1, 11041/8, 11041/9, 11041/11, 11041/12, 12378, 12379

**PROJEKTANT:**  
mgr inż. arch. Adrian Bouliczak  
upr. do proj. b.o. 377/ŁÓDŹK/2010

**SPRAWDZAJĄCY:**  
mgr inż. arch. Ewa Dąbrowska  
upr. do proj. b.o. 132/94/ML

Stadium	Prace	Skala	Archiwizacja
Projekt wykonawczy	Elewacje i wschodnia	1:100	nie
branża	Architektura		
Data	maj 2013		