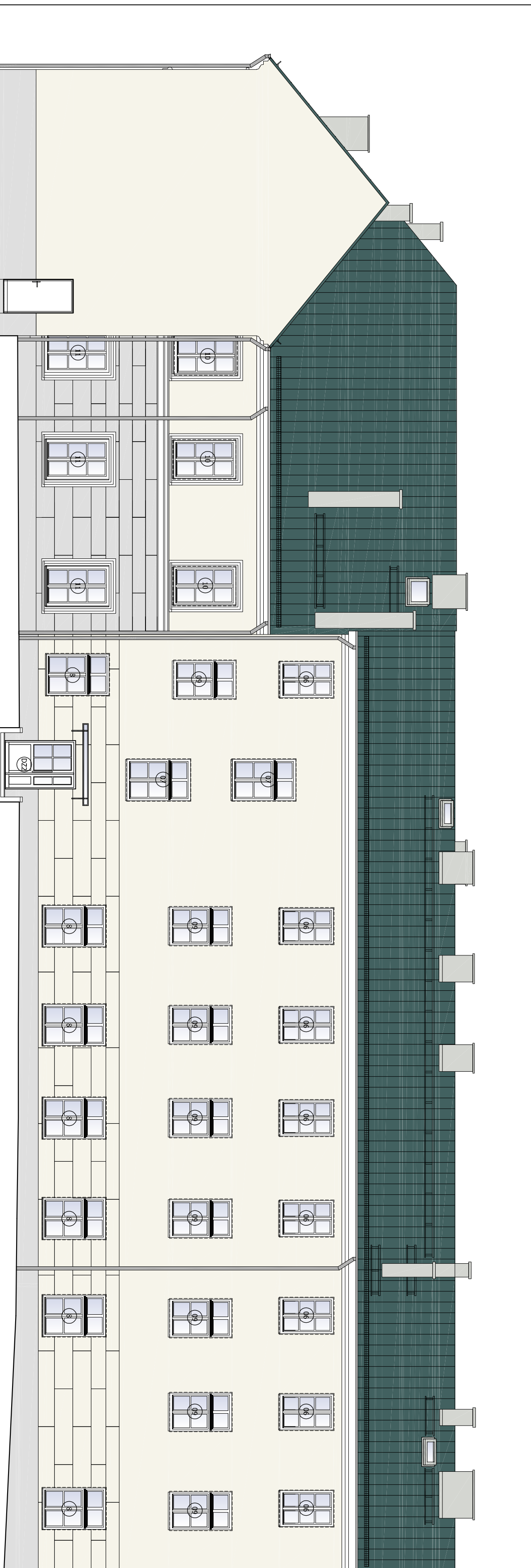


Elewacja wschodnia



Elewacja zachodnia

OZNACZENIA

- DACH**
 blacha na rąbek stojący
 kolor RAL 6004
- ŚCIANY**
 Biały (Heli - Wajp wg próbnika FASSADE A1 firmy Caparol) (główny; sztalakarna, str.2)
 NCS S 1002-Y50R (str.259); Siena 30 Caparol. (str.56)
 NCS S 3000-N (str.259). Grant 50 wg próbnika FASSADE A1 firmy Caparol. (str.5)
- POZOSTAŁE**
 RAL 7045 (tynny, parapety, obróbki blaszaste)
- STOLARKA**
 RAL 9010 (biały, dotyczy stolarki drewnianej budynku S.O.K.)
 RAL 7037 (biały, dotyczy okien dachowych Wybiego Hotelu Suwałszczyzna)

- UWAGI:**
1. Uwagi i opisy zamieszczone w części opisowej stanowią integralną część niniejszego opisu elementów stolarki, wszystkie zmiany i różne wysokościowe sprawdzić w notuleze porównawczego pomiaru i weryfikacji wymiarów.
 2. Prosił proszę o uwzględnienie w projekcie wszelkich zmian, które dotyczą kolorów i materiałów, które zostały wymienione w notuleze porównawczego pomiaru i weryfikacji wymiarów.
 3. Dokonano porównawczego pomiaru i weryfikacji wymiarów elementów stolarki.
 4. Wszelkie zmiany uzgodnić z Projektantem.

Plan3D
 studia projektowania

PROJEKT:
 plan 3D ADRIAN BOGUTCZAK
 90-562 Łódź, ul. Łępego 3/5, tel./fax 42 292 08 00
 www.plan3d.com.pl biuro@plan3d.com.pl

TEMAT:
 OPRACOWANIE DOKUMENTACJA TECHNICZNEJ PRZEBUDOWY I REMONTU BUDYNKU HOTELU SUWAŁSZCZYNA, CIELE ADMINISTRACJA REGIONALNEJ SAMOZARZĄDZONIEJ ZAKŁADZ REMONTU DACHU I ELEWACJI PRZEBUDOWY BUDYNKU HOTELU SUWAŁSZCZYNA

TOM: TOM II
 REMONT ELEWACJI I DACHU BUDYNKU SOK

INWESTOR: MIASTO SUWAŁKI SUWAŁKI
 UL. WOLKIEWICZA 1, 16-400 SUWAŁKI

ADRES INWESTY: 16-400 SUWAŁKI, UL. TAJNOWNICZA 71
 11030/3, 11032/3, 11033/4, 11033/1, 11034/1, 11035/1, 11038/1, 11037/1, 11041/8, 11041/9, 11041/11, 11041/12, 1238, 12319

PROJEKTANT:
 mgr inż. arch. Adrian Bogutczak
 upr. do prof. b.o. 317/LOOKK/2010

SPRAWOZDAWCY:
 mgr inż. arch. Ewa Dębowska
 upr. do prof. b.o. 132/94/ME

STADIUM: Proj. budowlany	RSVNER: ELEWACJE
BRANŻA: Architektura	SKALA: 1:100
DATA: maj 2013	WERSJA: A 05