

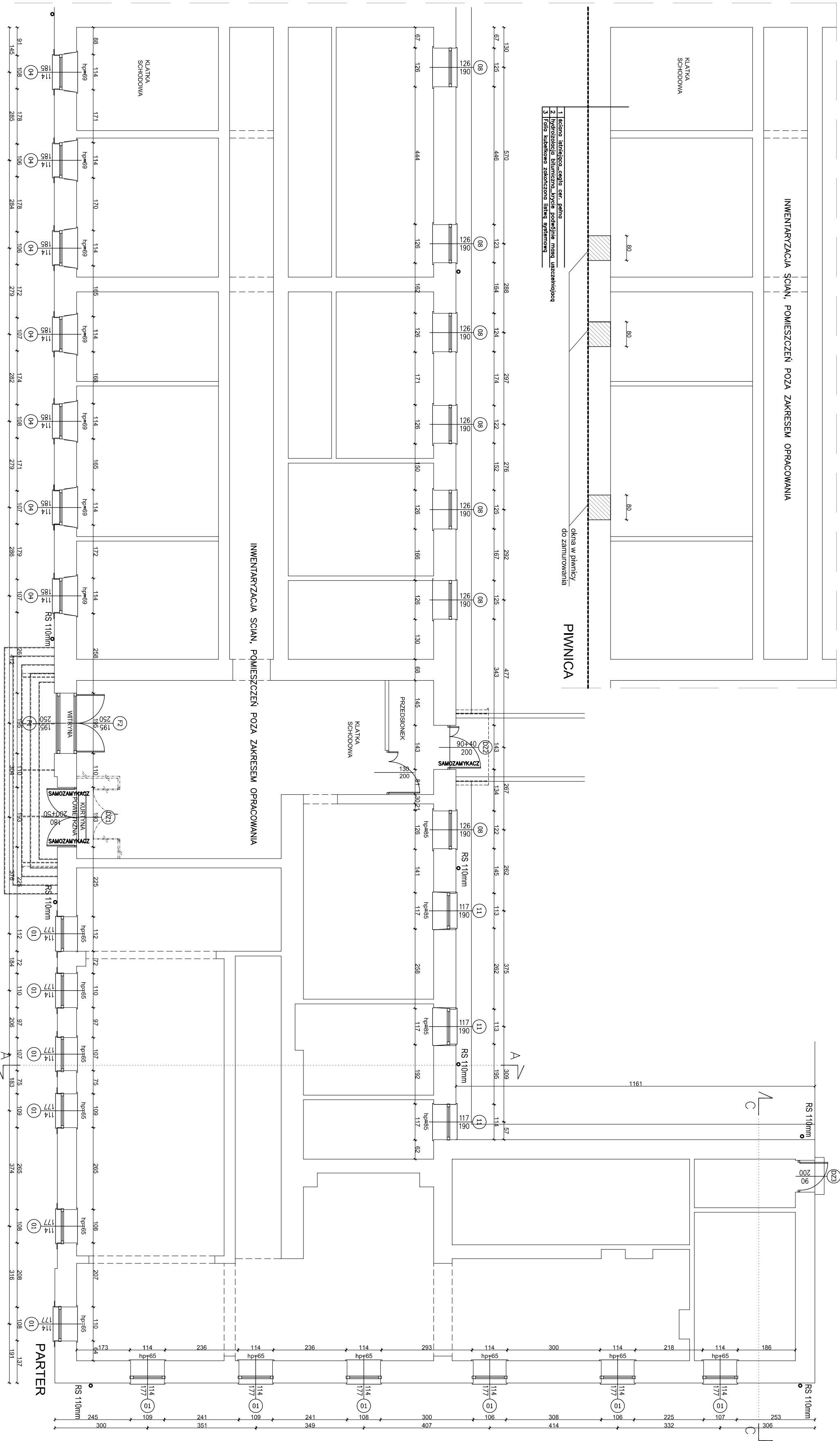
1. Sekcja halińgowa, ceble, cer. palma
2. Hydroizolacja blumizna, krycie podwójne mosz, uszczelnienieq
3. Folio kubelkowe zabezpieczono listwą systemową

okna w dymnicy
do zamurowania

PWNIKA

INWENTARYZACJA SCIAN, POMIĘSZCZEN POZA ZAKRESEM OPRACOWANIA

KLATKA
SCHODOWA



- UWAGI:
1. Uwagi i opisy zamieszczone w części opisowej stanowią integralną część niniejszego opracowania.
 2. Przed przystąpieniem do wykonania elementów stolarki, wszystkie wyzniki i rzędne wysokościowe sprawdzić w naturze.
 3. Dokonać ponownego pomiaru i weryfikacji wymiarów otworów okiennych po demontażu istn stolarki.
 4. Wszelkie zmiany uzgodnić z projektantem.

plan3D
strefa projektowania

PROJEKT:
plan3D ADRIAN BOGUTCZAK
90-562 Łódź, ul. Łąkowa 3/5, tel./fax 42 292 06 00
www.plan3d.com.pl
biuro@plan3d.com.pl

TEMAT:
OPRACOWANIE DOKUMENTACJI TECHNICZNEJ PRZEBUDOWY BRYŁY "HOTELU SUWALKI" NA CELE ADMINISTRACJI PUBLICZNEJ SAMORZĄDOWEJ ORAZ REMONTU DACHU I ELEWACJI PRZECIECIEGO BUDYNKU SSK I PROJEKT BUDYNKU TOKLET FALCOWYCH

TOM:
TOM II
REMONT ELEWACJI I DACHU BUDYNKU SSK

INWESTOR:
MASTO SUWALKI
UL. MICHEWICZA 1, 16-400 SUWALKI

ADRES INWESTY:
16-400 SUWALKI, UL. TYNOWICZA 71
dzwonki o nr ew.
11030/3, 11032/3, 11037/4, 11033/1,
11034/1, 11035/1, 11036/1, 11037/1,
1104/8, 11041/8, 11041/11, 11041/12,
12378, 12379

PROJEKTANT:
mgr inż. arch. Adrian Bogutczak
upr. do proj. b.o. 37/LOOKK/2010

SPRAWDZAJĄCY:
mgr inż. arch. Ewa Dobrowolska
upr. do proj. b.o. 132/94/WK

| | |
|-----------------------------|---|
| STADIUM: Proj. budowlany | PRZYSIŁANEK: PWNIKA, PARTER SCIANY ZEWNĘTRZNE |
| BRAMA: Architektura | SKALA: 1:100 |
| DATA: maj 2013 | NR PRZYSIŁANKI: A 01 |