

Uwagi:

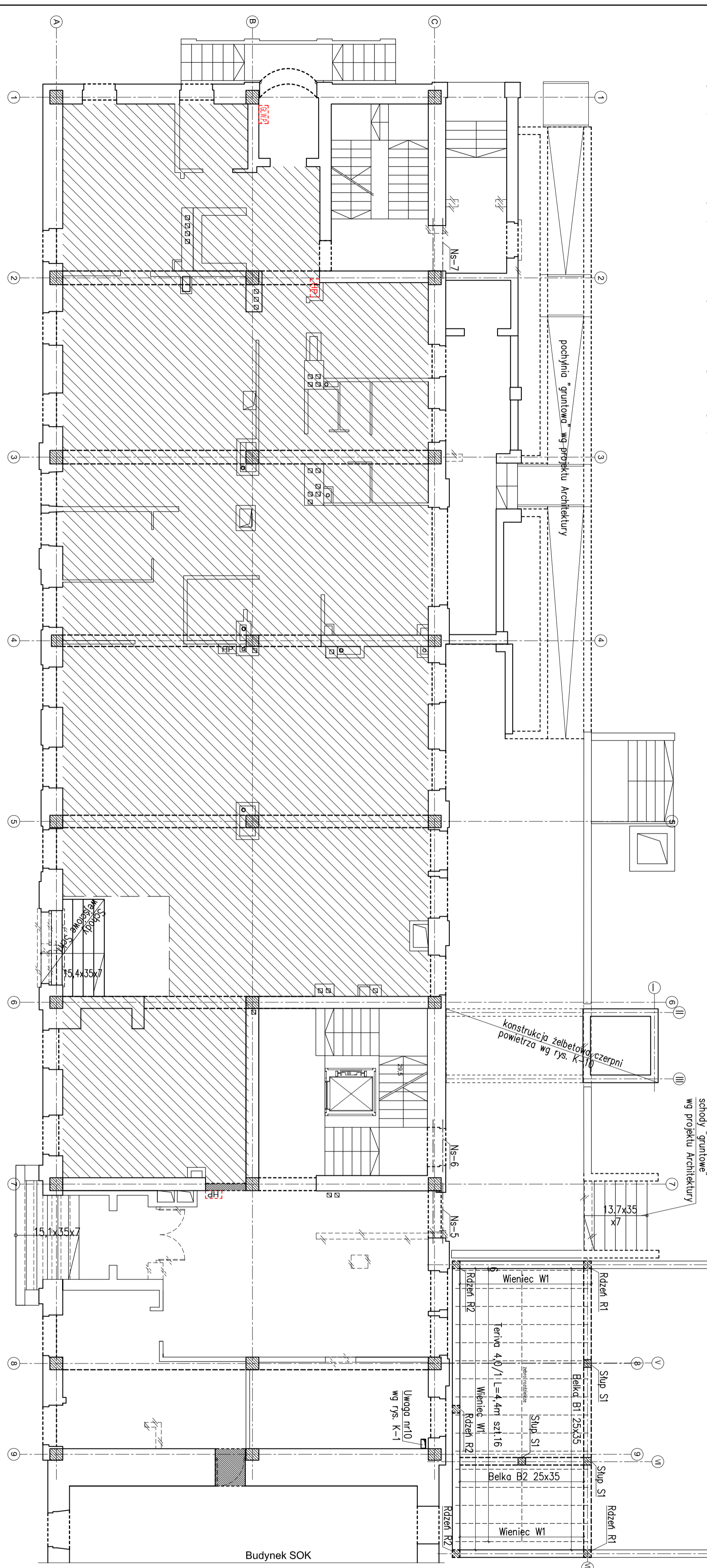
1. Rysunek rozpatrywać łącznie z pozostałymi rysunkami, opisem technicznym konstrukcji oraz projektem architektonicznym.
2. Zabezpieczenie przeciwwilgociowe fundamentów wg opisu technicznego konstrukcji.
3. Poziomy nadproże wg projektu architektury.
4. Konstrukcja szypu windowego wg producenta szypu windy.
5. Zabezpieczenie stali kształtowej wg opisu technicznego konstrukcji.
6. Dokładne usytuowanie nowoprojektowanych ścian działowych oraz wyburzenia ścian działowych istniejących zostało pokazane na projekcie architektonicznym.
7. Wszystkie pęknięcia ścian należy naprawić metodą zszycia murów wg technologii np. "HELIFIX".

Elementy konstrukcji:

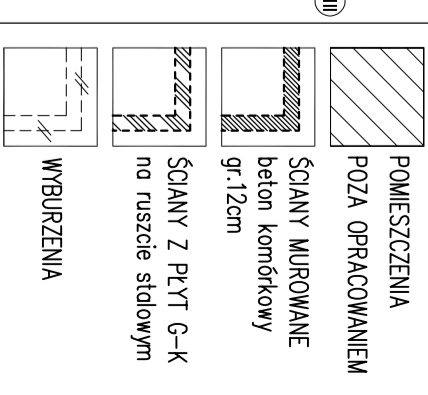
Nadproża stalowe:	2xL140	szt.1
Nadproże Ns-5	2xL140	szt.1
Nadproże Ns-6	2xL140	szt.1
Nadproże Ns-7	2xL140	szt.1

Elementy żelbetowe konstrukcji:	Belka B1 25x35cm	szt.1
	Belka B2 25x35cm	szt.1
	Wieniec W1 25x27cm	szt.3
	Stup S1 25x25cm	szt.2
	Rdzeń R1 25x25cm	szt.3
	Rdzeń R2 25x25cm	gr.15cm
	Schody wejściowe Sch1	

Stal kształtowa St3S
Elektroda ER 1.46
Beton C20/25 (B25)
Stal AIII-N (B500SP)



RZUT PARTERU



plan3D
strata projektowania

PROJEKT:	plan3D ADRIAN BOGUTCZAK 90-562, ul. Piłsudskiego 29, 06 00 www.plan3d.com.pl biuro@plan3d.com.pl
TEMAT:	OPRACOWANIE DOKUMENTACJI TECHNICZNEJ PRZEBUDOWY I REMONTU BUDYNKU SAMORZĄDOWEJ SAMORZĄDOWEJ PRZETWORNI DĄCHU I ELEWACJI TOILET PUBLICZNYCH
TOK:	TOM 1 PRZEBUDOWA BIEGO "PARTIULI SIWASZCZANKI" NA CELE ADMINISTRACJI PUBLICZNEJ SAMORZĄDOWEJ
INWESTOR:	MIASTO SUWAKI UL. MICKIEWICZA 1, 16-400 SUWAKI
ADRES:	16-400 SUWAKI, UL. TYNOWICZA 71 działki o nr ew. 11030/3, 11032/3, 11032/4, 11033/1, 11034/1, 11035/1, 11036/1, 11037/1, 11041/8, 11041/9, 11041/11, 11041/12, 12378, 12379
INWEST.:	
PROJEKTANT:	mgr inż. PAWEŁ KIMACZYŃSKI upr. bud. nr. 180/99/WL
SPRACOWZAJĄCY:	mgr inż. ROMUALD CHOWCZEWSKI upr. bud. nr. 413/73/Lw
STADIUM:	Projekt budowlany
BRANŻA:	KONSTRUKCJA
SKALA:	1:100
NR RYSUNKU:	K-2
DATA:	maj 2013