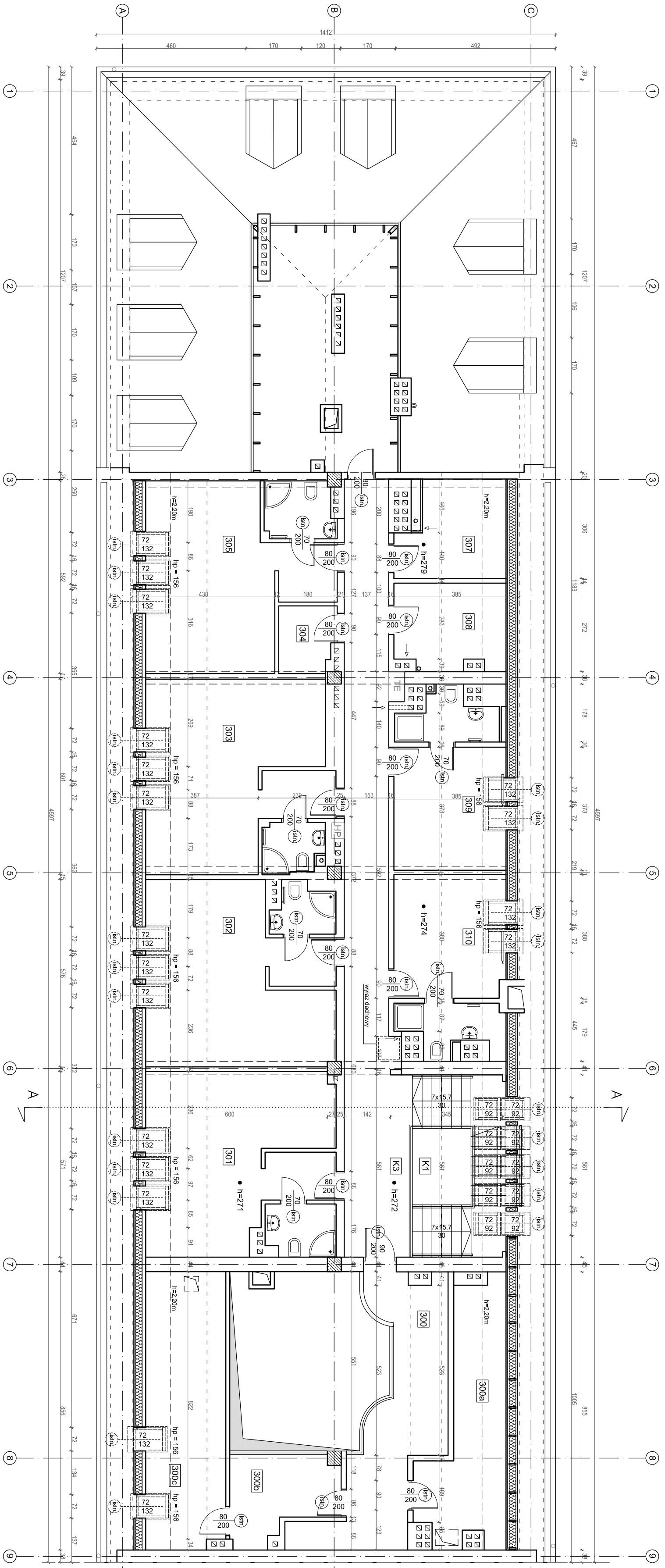


RZUT Poddasza

| NR | Nazwa | Pow. |
|--------------|------------------------|----------------------------|
| 300 | sala | 19,8 m ² |
| 300a | sala | 14,5 m ² |
| 300b | sala | 8,1 m ² |
| 300c | sala | 19,4 m ² |
| 301 | przedsiobek kuchnia | 3,3 m ² |
| 302 | przedsiobek kuchnia | 24,3 m ² |
| 303 | przedsiobek kuchnia | 3,1 m ² |
| 304 | przedsiobek kuchnia | 2,8 m ² |
| 305 | przedsiobek kuchnia | 25,3 m ² |
| 306 | przedsiobek kuchnia | 3,5 m ² |
| 307 | przedsiobek kuchnia | 3,4 m ² |
| 308 | przedsiobek kuchnia | 2,8 m ² |
| 309 | przedsiobek kuchnia | 5,1 m ² |
| 310 | przedsiobek kuchnia | 12,4 m ² |
| razem | | 234,0 m ² |
| K1 | kalka schodowa | 18,2 m ² |
| K3 | komunikacja | 37,2 m ² |
| razem | | 55,4 m ² |
| RAZEM | | 289,4 m² |



Budynek SOK

plan3D
strefa projektowania

PROJEKT: plan 3D ARRIAN BOGUTCZAK
90-452 Łódź, ul. Lipowa 3/5 tel./fax 42 292 06 00
www.plan3d.com.pl biuro@plan3d.com.pl

TEMAT: OPRACOWANIE DOKUMENTACJI TECHNICZNEJ PRZEBUDOWY BIEGOSZY HOTELU SYMAGIUSZYNKA NA CELE ADMINISTRACYJNE PUBLICZNEJ KUCHNI SZKOLNEJ BUDYNKU PRZY UL. SYMAGIUSZYNKA 71 TOALET PUBLICZNYCH.

TDN: TDN I
INWESTOR: PRZEBUDOWA BIEGOSZY HOTELU SYMAGIUSZYNKA NA CELE ADMINISTRACYJNE PUBLICZNEJ KUCHNI SZKOLNEJ BUDYNKU PRZY UL. SYMAGIUSZYNKA 71
MIASTO SYMAGIUSZYNKA
UL. MICKIEWICZA 1, 16-400 SYMAGIUSZYNKA

ADRES: 16-400 SYMAGIUSZYNKA, UL. MICKIEWICZA 71
11030/3, 11032/2, 11032/4, 11033/1, 11034/1, 11035/1, 11035/1, 11036/1, 11037/1, 11041/8, 11041/9, 11041/11, 11041/12, 12378, 12379

INWEST.:
PROJEKTANT:
mgr inż. arch. Adrian Bogutczak
upr. do prof. b.o. 317/LODKK/2010
SPRAWDZAJĄCY:
mgr inż. arch. Ewa Dębowska
upr. do prof. b.o. 132/94/WK

| | |
|-------------------------|------------------------|
| STADIUM: Inwentaryzacja | RYSYNEK: Rzut poddasza |
| BRANŻA: Architektura | SKALA: nr rysunku 1 5 |
| DATA: maj 2013 | |