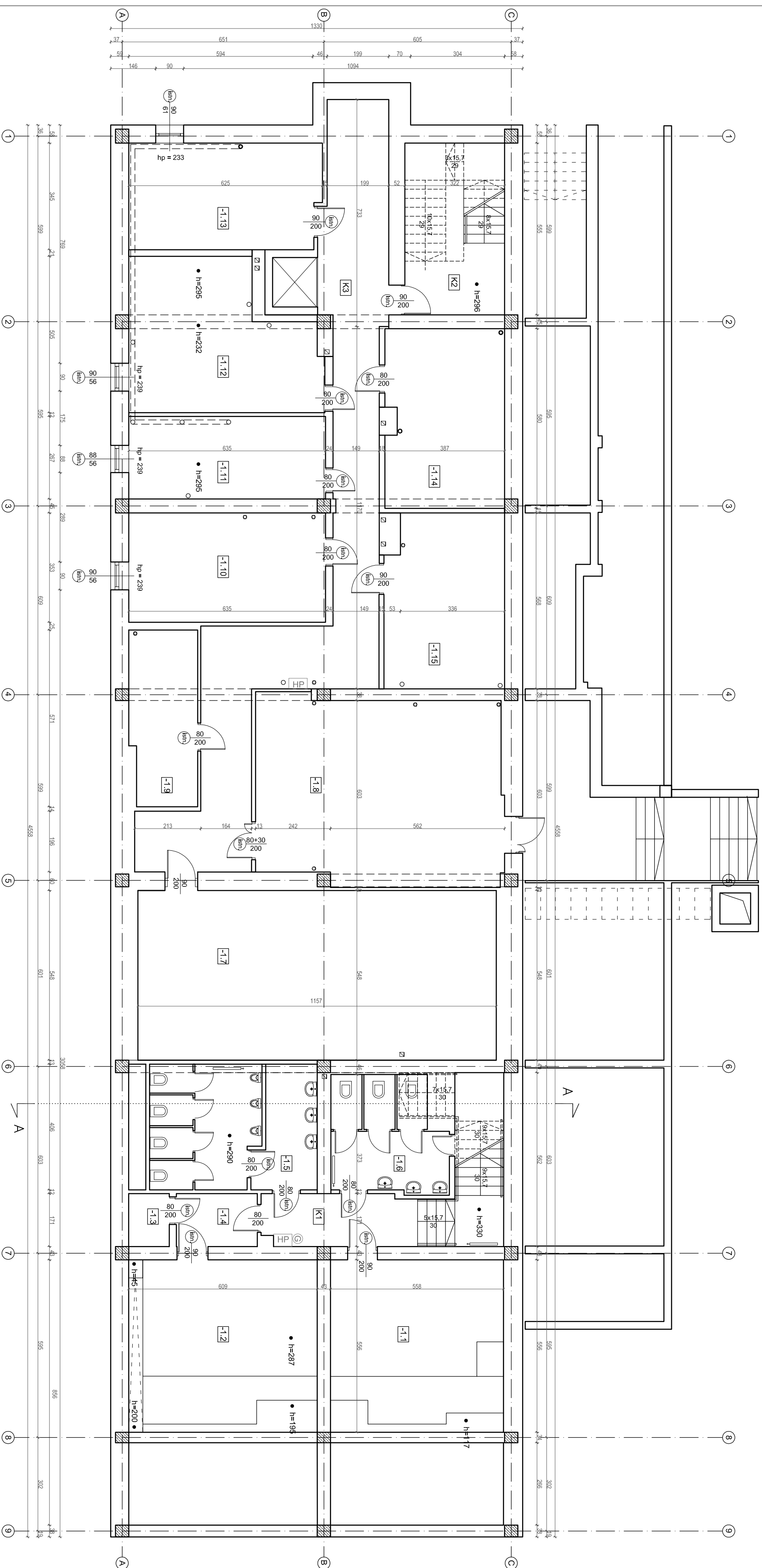


# RZUT PIWNICY

NR	NAZWA	POW.
-1.1	pomieszczenie gosp.	19,8 m <sup>2</sup>
-1.2	pomieszczenie gosp.	20,6 m <sup>2</sup>
-1.3	pom. wodomierza	2,2 m <sup>2</sup>
-1.4	korytarz	4,5 m <sup>2</sup>
-1.5	wc męskie	20,9 m <sup>2</sup>
-1.6	wc damskie	12,8 m <sup>2</sup>
-1.7	wentylatoria	63,4 m <sup>2</sup>
-1.8	węzeł C.O.	47,6 m <sup>2</sup>
-1.9	magazyn	12,2 m <sup>2</sup>
-1.10	magazyn	22,4 m <sup>2</sup>
-1.11	magazyn	16,9 m <sup>2</sup>
-1.12	magazyn	28,7 m <sup>2</sup>
-1.13	magazyn	21,1 m <sup>2</sup>
-1.14	magazyn	22,1 m <sup>2</sup>
-1.15	magazyn	21,4 m <sup>2</sup>
razem		312,5 m <sup>2</sup>
K1	kalka schodowa	10,2 m <sup>2</sup>
K2	kalka schodowa	10,2 m <sup>2</sup>
K3	kommunikacja	35,6 m <sup>2</sup>
RAZEM		76,0 m <sup>2</sup>
		388,5 m <sup>2</sup>



**plan3D**  
strefa  
projektowania

PROJEKT:  
plan3D ADRIAN BOGUTCZAK  
90-562 Łódź, ul. Piotrkowska 293, 90 00  
www.plan3d.com.pl, biuro@plan3d.com.pl

TEMAT:  
OPROJEKTOWANIE DOKUMENTACJA TECHNICZNA  
PRZEBUDOWY ENERGO "HOTELU SIWAKIENIA"  
NA CELE ADMINISTRACJA PUBLICZNA I ELEKTRKA  
SAMOZŁOŻONE ORAZ REKONSTRUKCJA POCZTY I ELEKTRKA  
PRZEDSIĘWZIĘCIE TOILET PUBLICZNYCH

TOKI:  
PROJEKCIJA ENERGO "HOTELU SIWAKIENIA"  
NA CELE ADMINISTRACJA PUBLICZNA I ELEKTRKA  
SAMOZŁOŻONE ORAZ REKONSTRUKCJA POCZTY I ELEKTRKA  
PRZEDSIĘWZIĘCIE TOILET PUBLICZNYCH

INWESTOR:  
MIASTO SIWAKI  
UL. MICKIEWICZA 1, 16-400 SIWAKI

ADRES:  
16-400 SIWAKI, UL. TYNKOWICZA 71  
dodatkowo: 16-024/4, 11033/1,  
11030/3, 11032/1, 11035/1,  
11037/1, 11041/8, 11041/9,  
11041/11, 11041/12, 12378, 12379

PROJEKTANT:  
mgr inż. arch. Adrian Bogutczak  
upr. do prof. b.o. 37/LODK/2010

SPRAWDZAJĄCY:  
mgr inż. arch. Ewa Dębowska  
upr. do prof. b.o. 132/94/MK

STADIUM	RYŚNIEK
Inwentaryzacja	Rzut piwnicy
BRANŻA: Architektura	SKALA: 1:100
DATA: maj 2013	NR RYSUNKU: 1 1