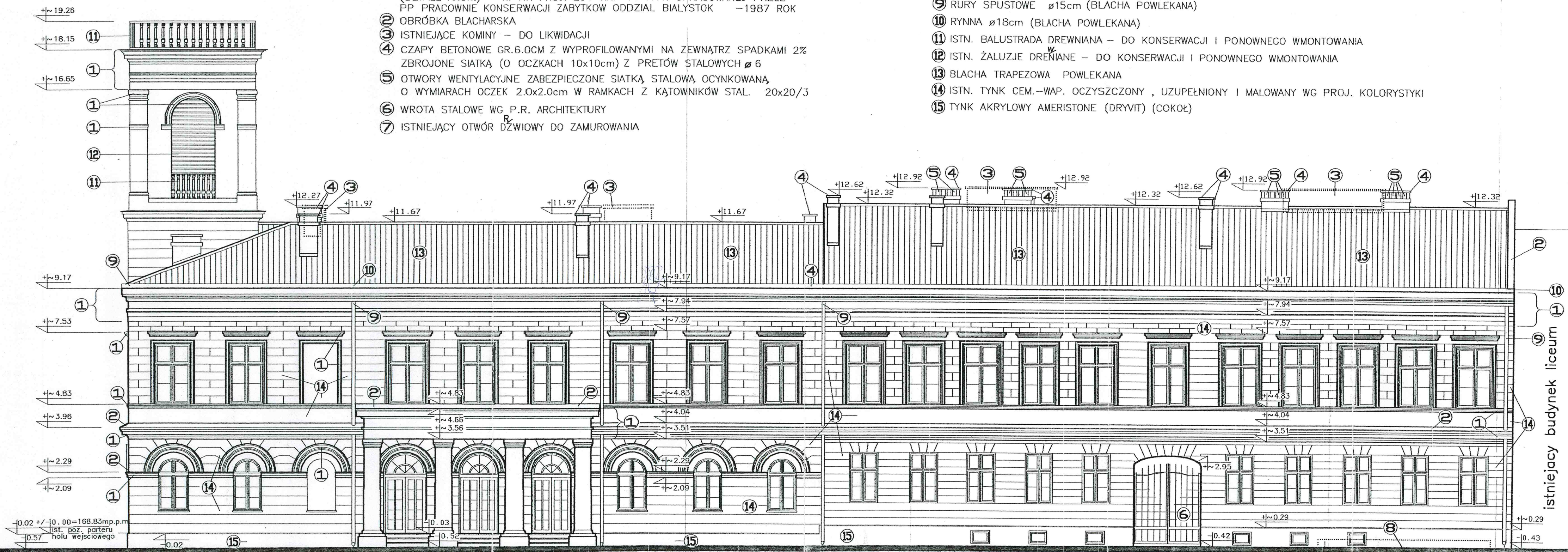


OBJAŚNIENIA:

- ① PROFIL WG INWENTARYZACJI ARCH.-KONSERWATORSKIEJ (DETALE ARCH.) - TII NR PROJ. 234-KKP-PI-A+K OPRACOWANEJ PRZEZ PP PRACOWNIE KONSERWACJI ZABYTKOW ODDZIAŁ BIAŁYSTOK -1987 ROK
- ② OBRÓBKA BLACHARSKA
- ③ ISTNIEJĄCE KOMINY - DO LIKWIDACJI
- ④ CZAPY BETONOWE GR.6.0CM Z WYPROFILOWANYMI NA ZEWNĄTRZ SPADKAMI 2% ZBROJONE SIATKĄ (0 OCZKACH 10x10cm) Z PRETÓW STALOWYCH $\varnothing 6$
- ⑤ OTWORY WENTYLACYJNE ZABEZPIECZONE SIATKĄ STALOWĄ OCYNKOWANĄ, O WYMIARACH OCZEK 2.0x2.0cm W RAMKACH Z KĄTOWNIKÓW STAL. 20x20/3
- ⑥ WROTA STALOWE WG P.R. ARCHITEKTURY
- ⑦ ISTNIEJĄCY OTWÓR DZWIOWY DO ZAMUROWANIA

- ⑧ ISTNIEJĄCE ZEJŚCIE - DO LIKWIDACJI
- ⑨ RURY SPUSTOWE $\varnothing 15$ cm (BLACHA POWLEKANA)
- ⑩ RYNNA $\varnothing 18$ cm (BLACHA POWLEKANA)
- ⑪ ISTN. BALUSTRADA DREWNIANA - DO KONSERWACJI I PONOWNEGO WMONTOWANIA
- ⑫ ISTN. ŻALUZJE DREWNIANE - DO KONSERWACJI I PONOWNEGO WMONTOWANIA
- ⑬ BLACHA TRAPEZOWA POWLEKANA
- ⑭ ISTN. TYNK CEM.-WAP. OCZYSZCZONY, UZUPEŁNIONY I MALOWANY WG PROJ. KOLORYSTYKI
- ⑮ TYNK AKRYLOWY AMERISTONE (DRYVIT) (COKOŁ)



ul.A.Mickiewicza

OZNACZENIA:
 elementy przeznaczone do likwidacji

UWAGA:
 WYMIARY POPRZEDZONE ZNAKIEM "~" ODNOŚZĄ SIĘ DO ELEMENTÓW ISTNIEJĄCYCH OBIEKTU. NALEŻY JE KORYGOWAĆ PO SKUCIU ISTNIEJĄCYCH TYNKÓW LUB PRZY WYKONYWANIU UZUPEŁNIENI CZY NAPRAW USZKODZONYCH I ADAPTOWANYCH CZĘŚCI BUDYNKU.

	mgr inż. arch. Andrzej Szulc nr upr. 180/74 projektant	mgr inż. arch. Jarosław Tankowski sprawdzający	mgr inż. arch. Sławomir Paszkowski nr upr. SUW-98/85 spracujący	MODERNIZACJA ISTNIEJĄCEJ ZABUDOWY URZĘDU MIEJSKIEGO W SUWAŁKACH ELEWACJA PÓLNOČNA PROJEKT CHRONIONY USTAWĄ O PRAWIE AUTORSKIM	1:100 12
--	---	--	--	--	-------------