

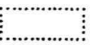

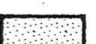
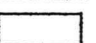
UWAGA:

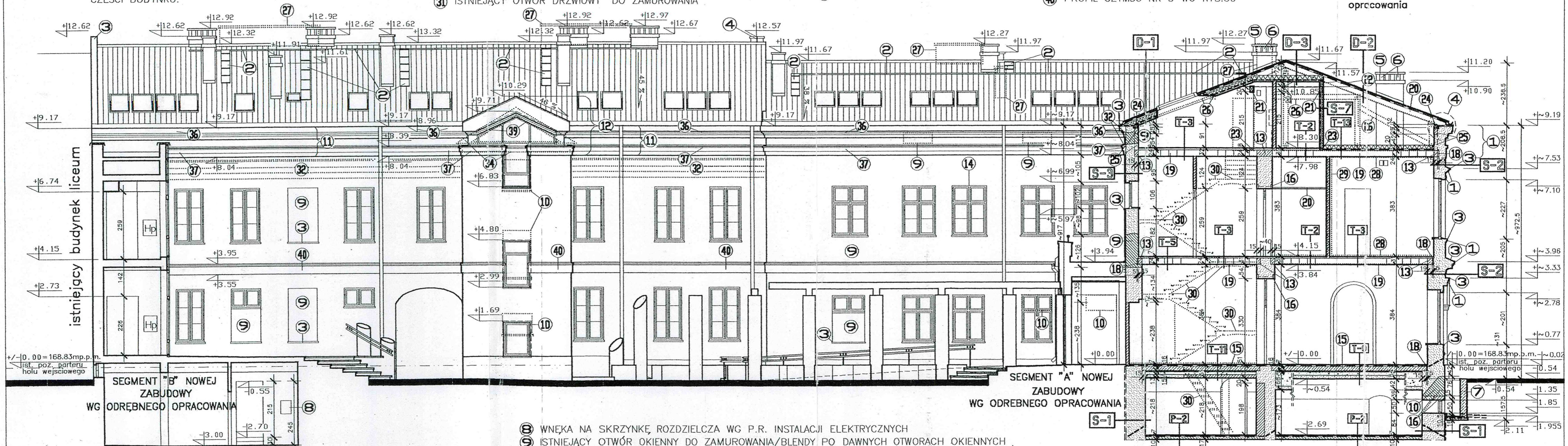
WYMIARY POPRZEDZONE ZNAKIEM "~" ODNOŚZĄ SIĘ DO ELEMENTÓW ISTNIEJĄCYCH OBIEKTU. NALEŻY JE KORYGOWAĆ PO SKUCIU ISTNIEJĄCYCH TYNKÓW LUB PRZY WYKONYWANIU UZUPEŁNIENI CZY NAPRAW USZKODZONYCH I ADAPTOWANYCH CZĘŚCI BUDYNKU.

- 26 ISTNIEJĄCA WIĘZBA DACHOWA – DO LIKWIDACJI
- 27 ISTNIEJĄCE KOMINY – DO LIKWIDACJI
- 28 ISTNIEJĄCY STROP – DO LIKWIDACJI
- 29 ISTNIEJĄCE ŚCIANY LUB ICH FRAGMENTY – DO LIKWIDACJI
- 30 ISTNIEJĄCE SCHODY I SPOCZNIKI DO LIKWIDACJI
- 31 ISTNIEJĄCY OTWÓR DRZWIOWY DO ZAMUROWANIA

- 32 ISTNIEJĄCY GZYMS DO LIKWIDACJI
- 33 ISTNIEJĄCY SŁUP – DO LIKWIDACJI
- 34 ISTNIEJĄCE ZWIECZENIE RYZALITU KLATKI SCHODOWEJ – DO LIKWIDACJI
- 35 DETAL OKAPU WG RYS.29
- 36 PROFIL GZYMSU NR 1 WG RYS.30
- 37 PROFIL GZYMSU NR 3 WG RYS.30
- 38 PROFIL GZYMSU NR 2 WG RYS.30
- 39 PROFIL GZYMSU NR 4 WG RYS.30
- 40 PROFIL GZYMSU NR 5 WG RYS.30

OZNACZENIA:

-  elementy przeznaczone do likwidacji
-  elementy nowe (oznaczenia normowe)
-  elementy adaptowane
-  elementy projektowane wg odrębnego opracowania



OBJAŚNIENIA:

- 1 PROFIL WG INWENTARYZACJI ARCH.-KONSERWATORSKIEJ (DETALE ARCH.) – TII NR PROJ. 234-KKP-PI-A+K OPACOWANEJ PRZEZ PP PRACOWNIE KONSERWACJI ZABYTKÓW ODDZIAŁ BIAŁYSTOK –1987 ROK
- 2 ŁAWA KOMINIARSKA (szer.35cm) Z DESEK Z DREWNA IMPREGNOWANEGO 12x3.8cm W RAMKACH Z KĄTOWNIKÓW STALOWYCH L40x40/4
- 3 OBRÓBKA BLACHARSKA
- 4 HAK KOMINIARSKI Z PRĘTA STALOWEGO \varnothing 18mm
- 5 CZAPY BETONOWE GR.6.0CM Z WYPROFILOWANYMI NA ZEWNĄTRZ SPADKAMI. 2% ZBROJONE SIATKĄ (O OCZKACH 10x10cm) Z PRETÓW STALOWYCH \varnothing 6
- 6 OTWORY WENTYLACYJNE ZABEZPIECZONE SIATKĄ STALOWĄ OCYNKOWANĄ O WYMIARACH OCZEK 2.0x2.0cm W RAMKACH Z KĄTOWNIKÓW STAL. L20x20/3
- 7 STUDZIENKA OKNA PIWNIC WG RYS.26

- 8 WNEKA NA SKRZYNKĘ ROZDZIELCZA WG P.R. INSTALACJI ELEKTRYCZNYCH
- 9 ISTNIEJĄCY OTWÓR OKIENNY DO ZAMUROWANIA/BLENDY PO DAWNYCH OTWORACH OKIENNYCH
- 10 OTWORY OKIENNE DO PRZERÓBKI LUB LIKWIDACJI
- 11 PROJ. NOWA ŚCIANA KOLANKOWA PODDASZA
- 12 PROJ. NOWE ZAKOŃCZENIE RYZALITU KLATKI SCHODOWEJ
- 13 WIENIEC ŻELBETOWY WG P.R. KONSTRUKCJI
- 14 PROJ. NOWY OTWÓR OKIENNY W OSI ISTNIEJĄCEGO NA PARTERZE
- 15 PŁYTA ŻELBETOWA WG P.R. KONSTRUKCJI
- 16 PROJ. NADPROŻE Z KSZTAŁTOWNIŁOW. STAL. (W ISTN. ŚCIANIE) WG P.R. KONSTRUKCJI
- 17 SKLEPIENIE KOLEBKOWE (ODCINKOWE) ŻELBETOWE W PIWNICY Z LUNETĄ NAD NOWYM OTWOREM DRZWIOWYM – DO PRZEMUROWANIA
- 18 DOCIEPLENIE WIENCA STROPU – STYROPIAN M-20 (5cm)
- 19 STROP GĘSTOŻEBROWY WG P.R. KONSTRUKCJI
- 20 KROKIEW (8x20cm) WG P.R. KONSTRUKCJI
- 21 PŁATEW DREWNIANA (WG P.R. KONSTRUKCJI) OBŁOŻONA PŁYTAMI GIPSOWO-KARTONOWYMI (O PODWYŻSZONEJ ODPORNOŚCI OGNIOWEJ) GKf-1.5cm

- 22 JĘTKA (8x20cm) WG P.R. KONSTRUKCJI
- 23 PODWALINA DREWNIANA (12x8cm)
- 24 MURŁATA (12x12cm)
- 25 WIENIEC ŻELBETOWY (15x25cm) ZE SŁUPKAMI ŻELBETOWYMI (15x25cm) ŚCIANKI KOLANKIWEJ W ROZSTAWIE PODANYM NA RZUCIE PODDASZA ORAZ WG P.R. KONSTRUKCJI

URZĄD MIEJSKI
w Suwałkach
WYDZIAŁ ARCHITEKTURY
I GOSPODARKI PRZESTRZENNEJ



mgr inż. arch.
Jarosław Tankowski
nr. 100/74

mgr inż. arch.
Sławomir Paszkowski
nr. SUW-98/85

MODERNIZACJA ISTNIEJĄCEJ ZABUDOWY
URZĘDU MIEJSKIEGO W SUWAŁKACH
PRZEKROJ C-C
ELEWACJA POŁUDNIOWA
PROJEKT CHRONIONY USTAWĄ O PRAWIE AUTORSKIM

1:100
9