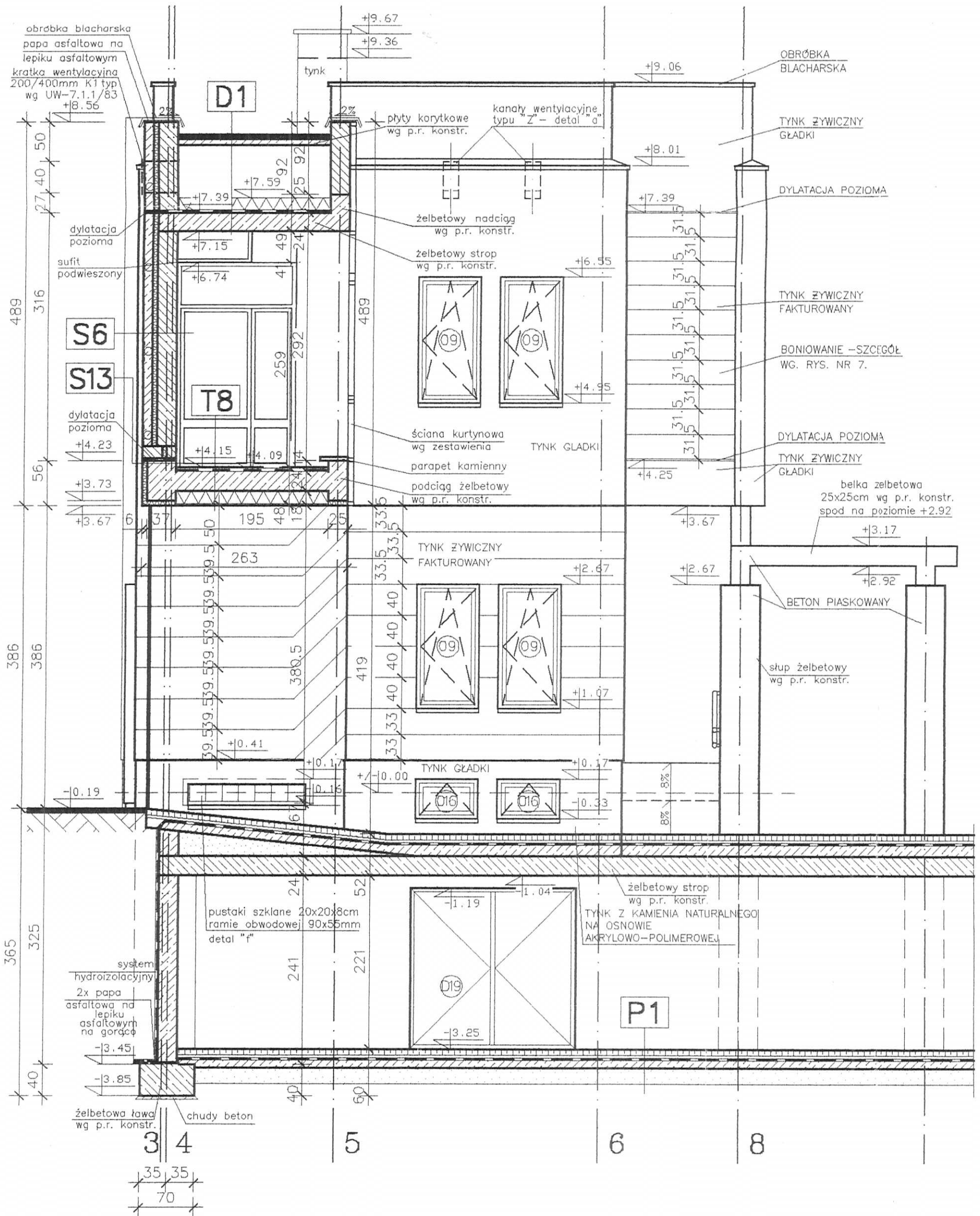


PRZEWIĄZKA
WG P.R. ARCHITEKTURY
SEGMENTU „A”



mgr inż. arch.
Andrzej L. Szulc
nr upr. 80 500/74
mgr inż. arch.
Jarosław Łankowski

mgr inż. arch.
Sławomir Paszkowski
nr upr. SUW-98/85

ROZBUDOWA URZĘDU MIEJSKIEGO
SUWAŁKI ul. Mickiewicza
PRZEKRÓJ II-II
ELEWACJA POŁUDNIOWA OFICyny
PROJEKT CHRONIONY USTAWĄ O PRAWIE AUTORSKIM

1:50

6.