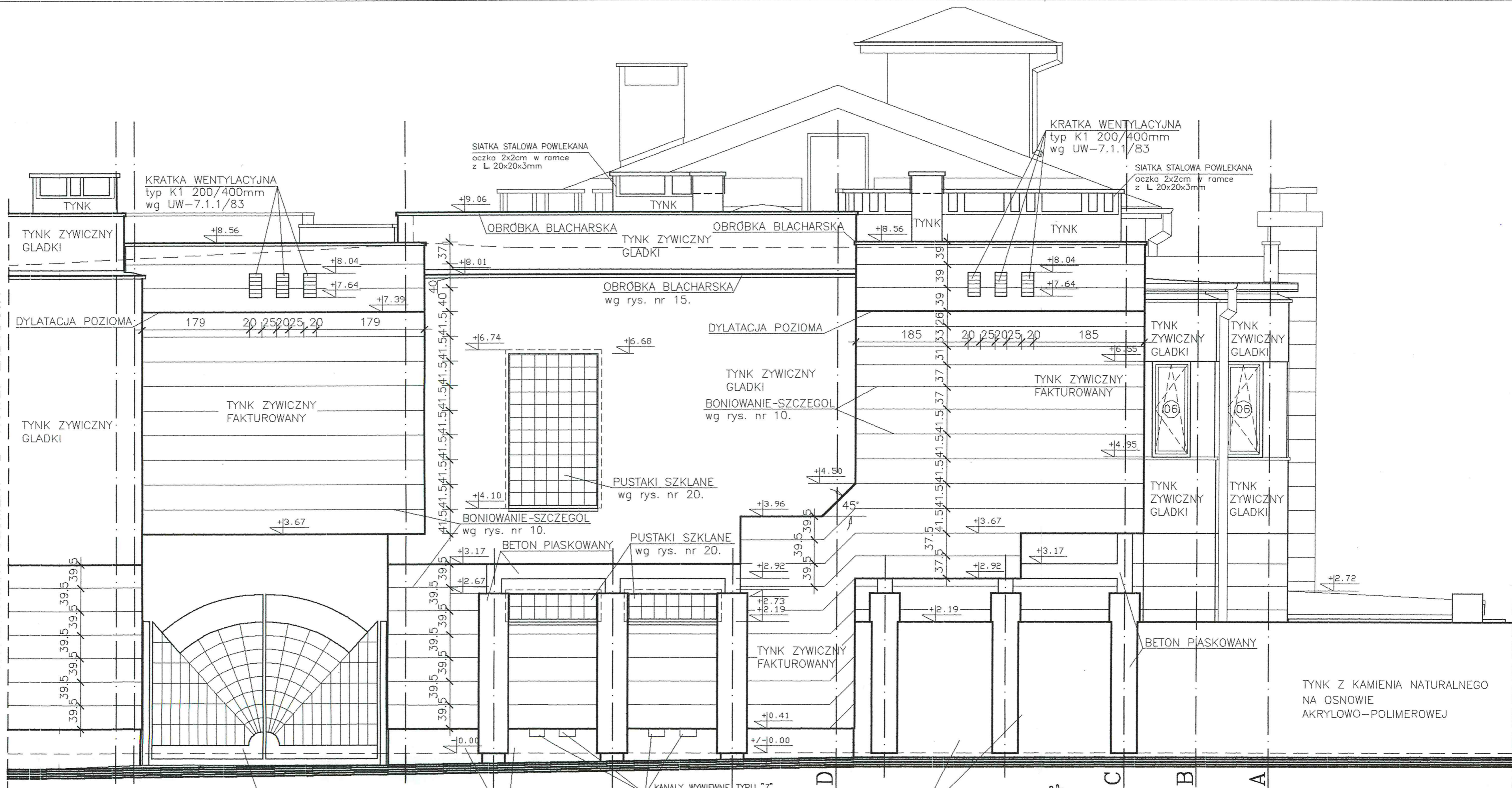


PROJEKTOWANY SEGMENT "B" NOWEJ ZABUDOWY



G F

WROTA STALOWE
wg rys. nr 15.

E

TYNK Z KAMIEŃ NATURALNEGO
NA OSNOWIE
AKRYLOWO-POLIMEROWEJ

KANALY WYWIEWNE TYPU "Z"
oczka 2x2cm w ramce
z L 20x20x3mm

TYNK Z KAMIEŃ NATURALNEGO
NA OSNOWIE
AKRYLOWO-POLIMEROWEJ

D



mgr inż. arch.
Andrzej Liszalski
nr upraw. B/180/74

mgr inż. arch.
Jarosław Lankowski

mgr inż. arch.
Sławomir Paszkowski
nr upr. SUW-98/85

sprawdzający

ROZBUDOWA URZĘDU MIEJSKIEGO
SUWALKI ul. Mickiewicza
ELEWACJA ZACHODNIA
SEGMENT "A"
PROJEKT CHRONIONY USTAWĄ O PRAWIE AUTORSKIM

1:50

12