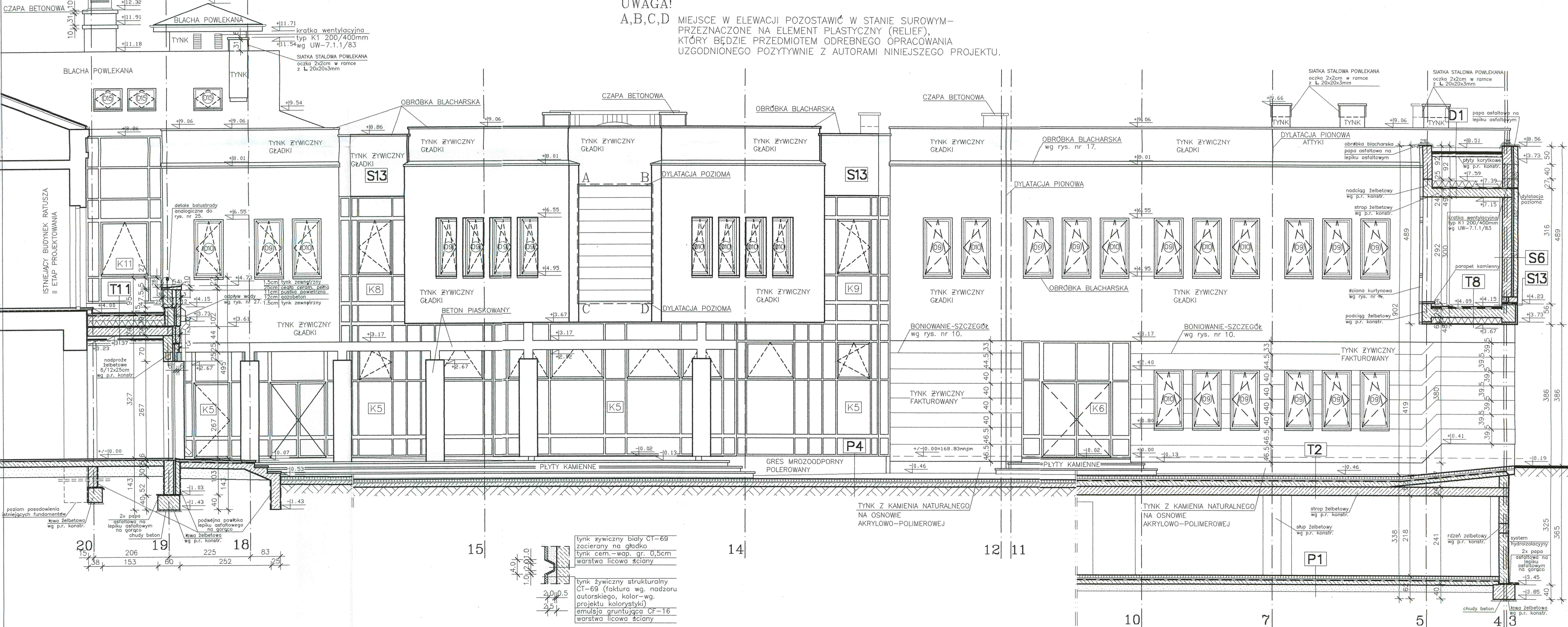


wyrzutnia dachowa  
typ B 630x630mm  
wg UW-7.10.2/83



**UWAGA!**  
A,B,C,D MIEJSCE W ELEWACJI POZOSTAWIĆ W STANIE SUROWYM—  
PRZEZNACZONE NA ELEMENT PLASTYCZNY (RELIEF),  
KTÓRY BĘDZIE PRZEDMIOTEM ODREBNEGO OPRACOWANIA  
UZGODNIONEGO POZYTYWNE Z AUTORAMI NINIEJSZEGO PROJEKTU.

4.0  
1.0  
2.0  
2.5  
 tynk żywiczny biały CT-69  
zacierany na gładko  
tynk cem.-wap. gr. 0,5cm  
warstwa licowa ściany  
 tynk żywiczny strukturalny  
CT-69 (faktura wg. nadzoru  
autorskiego, kolor-wg.  
projektu kolorystyki)  
emulsja gruntująca CF-16  
warstwa licowa ściany