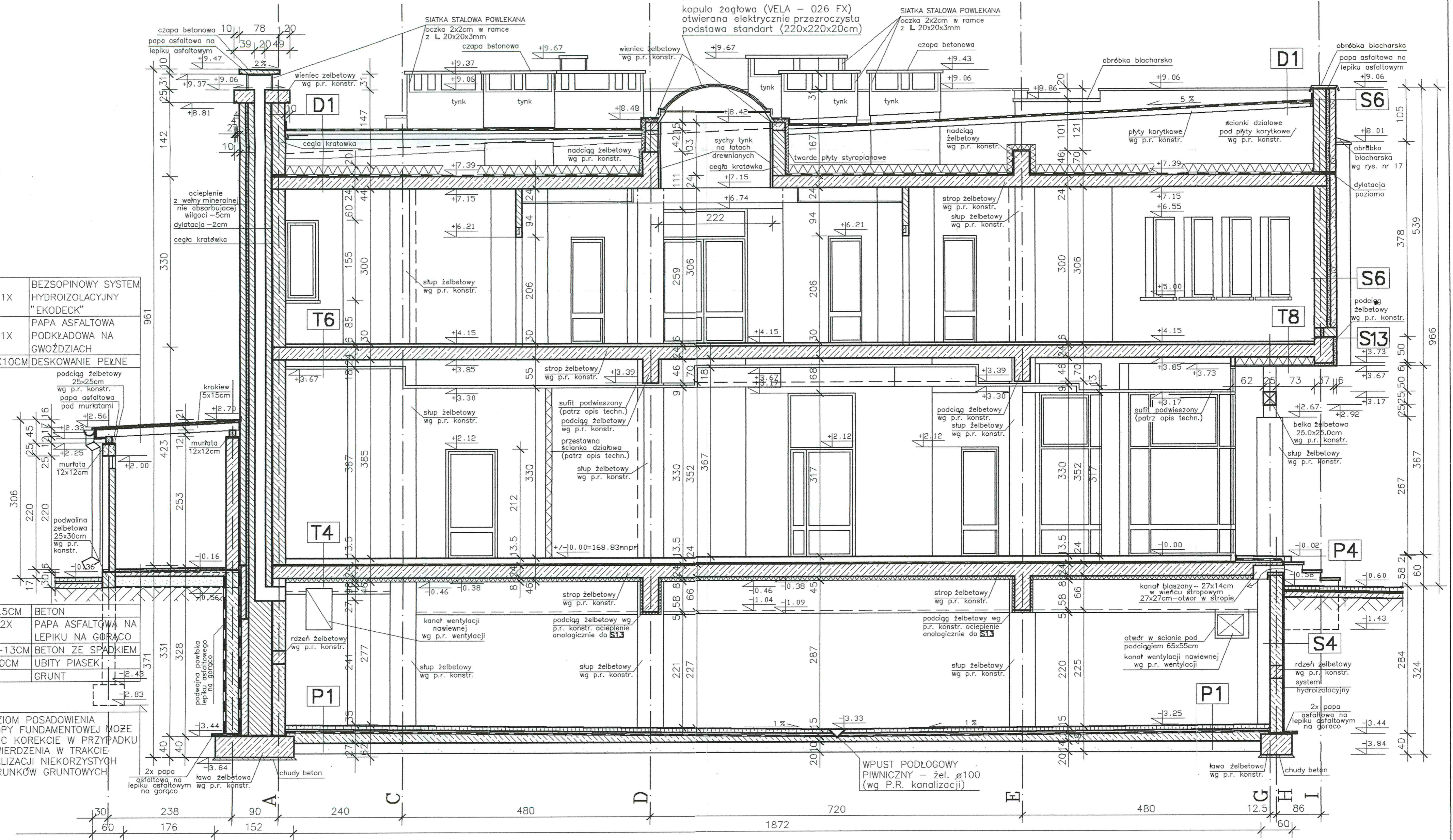


ŚWIETLIK DACHOWY CADURO  
 kopuła żagłowa (VELA - 026 FX)  
 otwierana elektrycznie przezroczysta  
 podstawa standart (220x220x20cm)



1X	BEZSOPINOWY SYSTEM HYDROIZOLACYJNY "EKODECK"
1X	PAPA ASFALTOWA PODKLADOWA NA GWOZDZIACH
10CM	DESKOWANIE PEŁNE
	podciąg żelbetowy 25x25cm wg p.r. konstr. papa asfaltowa pod murkami
	murkata 12x12cm
	murkata 12x12cm
	podwalina żelbetowa 25x30cm wg p.r. konstr.
5CM	BETON
2X	PAPA ASFALTOWA NA LEPIKU NA GORĄCO
13CM	BETON ZE SPADKIEM
10CM	UBITY PIASEK
	GRUNT

CIOM POSADOWIENIA  
 POPY FUNDAMENTOWEJ MOZE  
 C KOREKCIE W PRZYPADKU  
 WIERDZENIA W TRAKCIE  
 LIZACJI NIEKORZYSTYCH  
 RUNKÓW GRUNTOWYCH

	mgr inż. arch. Andrzej Szulc nr upr. 180/74		mgr inż. arch. Sławomir Paszkowski nr upr. SUW-98/85 ROZBUDOWA URZĘDU MIEJSKIEGO SUWAŁKI ul. Mickiewicza PRZEKROJ IV-IV SEGMENT "A" PROJEKT CHRONIONY USTAWĄ O PRAWIE AUTORSKIM	1:50 8
	mgr inż. arch. Jarosław Tankowski			