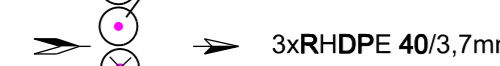


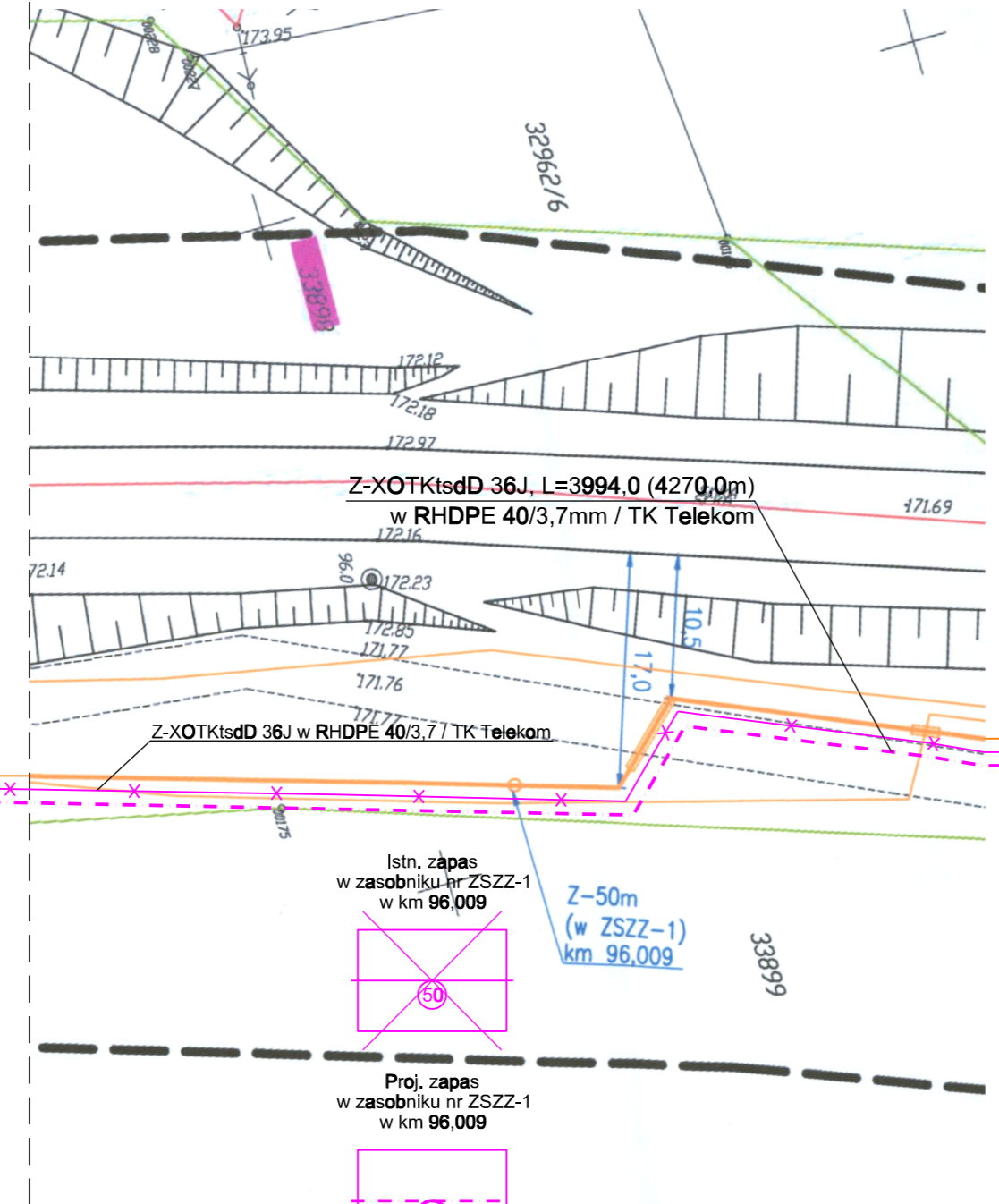
proj. kabel Z-XOTKtsdD 36J / TK Telekom



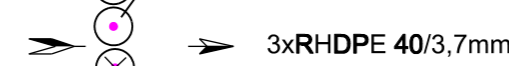
3xRHDP 40/3,7mm

istn. kabel Z-XOTKtsdD 36J / TK Telekom

do demontażu



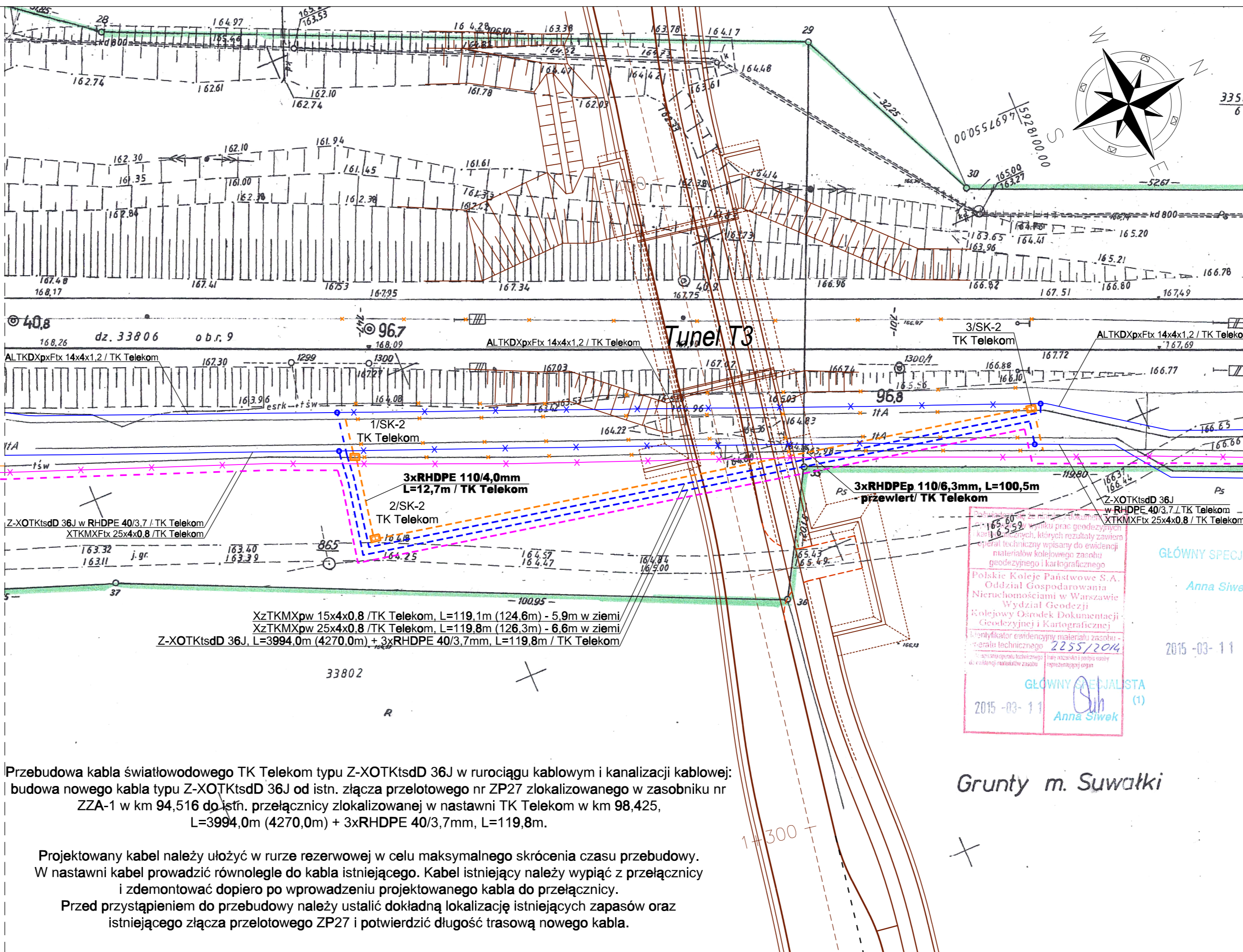
proj. kabel Z-XOTKtsdD 36J / TK Telekom



3xRHDP 40/3,7mm

istn. kabel Z-XOTKtsdD 36J / TK Telekom

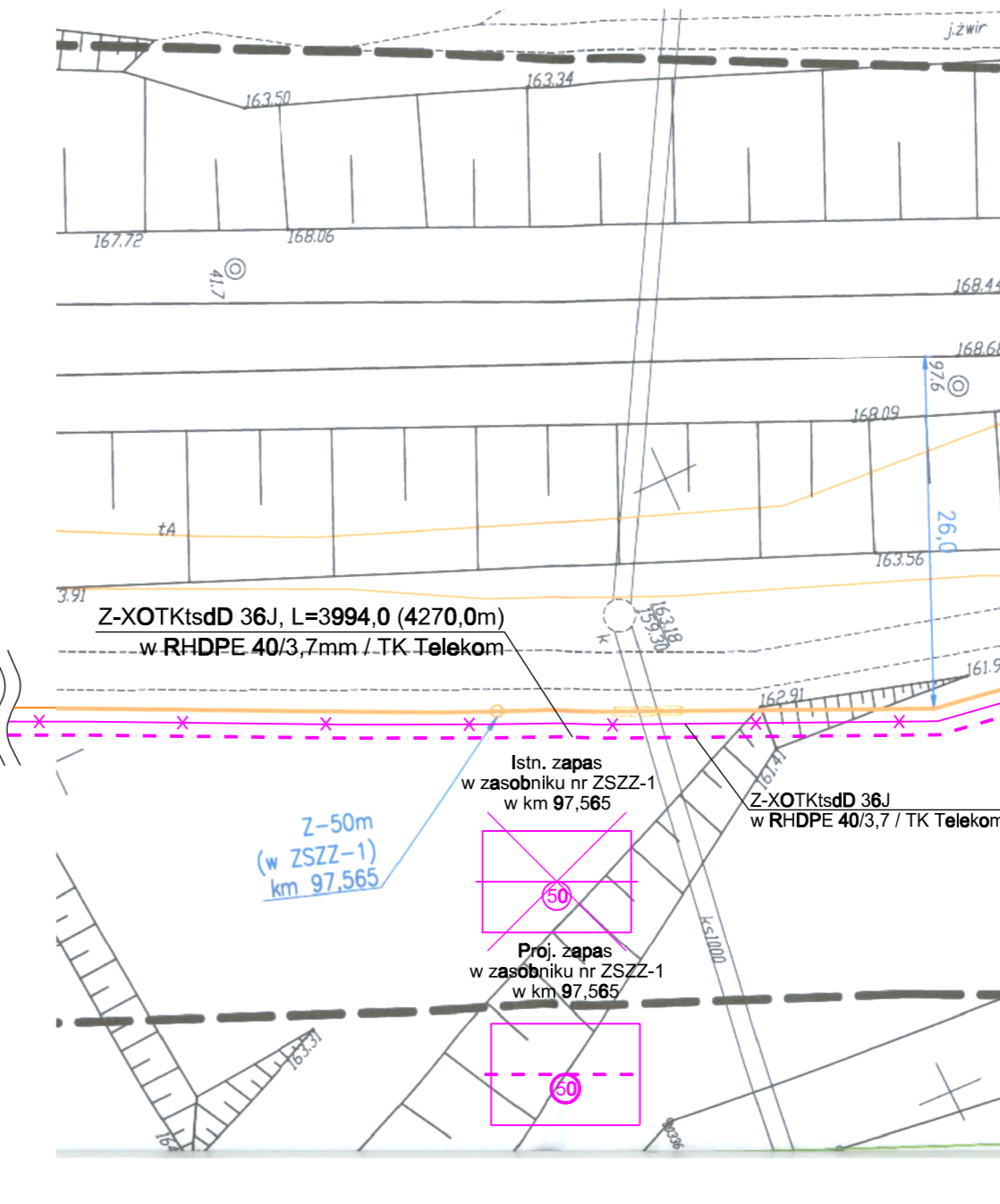
do demontażu



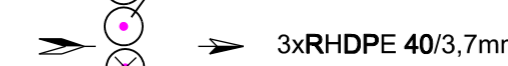
Przebudowa kabla światłowodowego TK Telekom typu Z-XOTKtsdD 36J w rurociągu kablowym i kanalizacji kablowej; budowa nowego kabla typu Z-XOTKtsdD 36J od istn. złącza przelotowego nr ZP27 zlokalizowanego w zasobniku nr ZZA-1 w km 94,516 do istn. przełącznicy zlokalizowanej w nastawni TK Telekom w km 98,425, L=3994,0m (4270,0m) + 3xRHDP 40/3,7mm, L=119,8m.

Projektowany kabel należy ułożyć w rurze rezerwowej w celu maksymalnego skrócenia czasu przebudowy. W nastawni kabel prowadzić równoległe do kabla istniejącego. Kabel istniejący należy wypiąć z przełącznicy i zdemontować dopiero po wprowadzeniu projektowanego kabla do przełącznicy. Przed przystąpieniem do przebudowy należy ustalić dokładną lokalizację istniejących zasobów oraz istniejącego złącza przelotowego ZP27 i potwierdzić długość trasową nowego kabla.

Grunty m. Suwałki



proj. kabel Z-XOTKtsdD 36J / TK Telekom

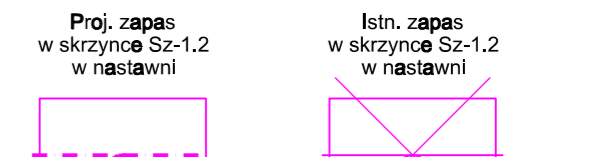
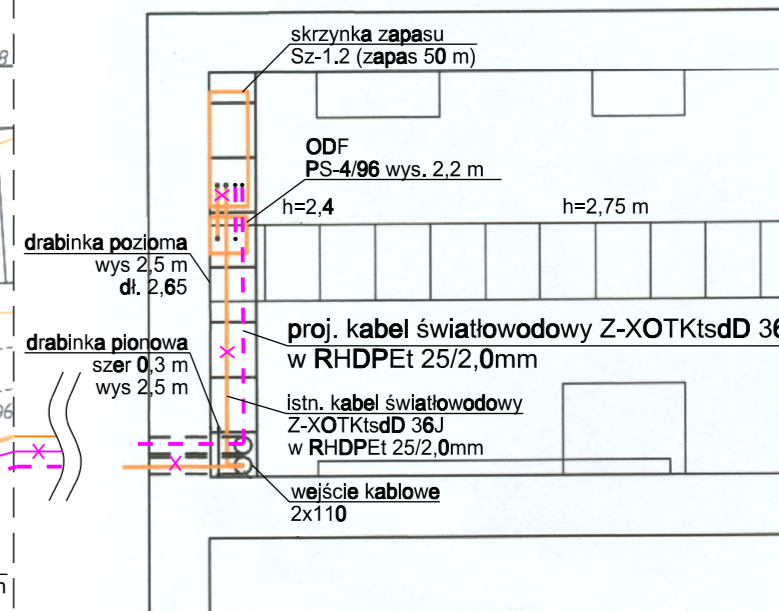


3xRHDP 40/3,7mm

istn. kabel Z-XOTKtsdD 36J / TK Telekom

do demontażu

Pomieszczenie TK Telekom w nastawni w Suwałkach



Proj. zasob w skrzynce Sz-1,2 w nastawni

Istn. zasob w skrzynce Sz-1,2 w nastawni

Pracownia Projektowa PROMAR
83-130 Pelplin
Rożental ul. Bielowska 8
PROJEKT WYKONAWCZY

Zadanie:
BUDOWA DRUGI WOJEWÓDZKIEJ NR 655 W JEJ DOCELOWYM PRZEBIEGU NA TERENIE MIASTA SUWAŁKI – ZADANIE 2 BUDOWA ULICY KLASY G W CIĄGU NOWEGO PRZEBIEGU DRUGI WOJEWÓDZKIEJ NR 655 OD UL. ULTRATA DO UL. GEN. K. PUŁASKIEGO W SUWAŁKACH

Obiekt:
Odcinek 3 od ul. Sejpeńskiej do ul. Ultrata

Inwestor :
GMINA MIASTO SUWAŁKI
ul. MICKIEWICZA 1
16-400 SUWAŁKI



Tytuł rys.: SCHEMAT PRZEBUDOWY SIECI TK TELEKOM/PPK UTRZYMANIE

Projektował : mgr inż. Łukasz Żelek

SPROWADZIŁ : mgr inż. Jarosław Lewandowski

Data: 14.07.2015

Skala: 1:500

Rys. nr 4